

## Strukturdaten des Zentrums für Informationsverarbeitung (ZIV) in 2008 Stand: 31.12.2008

### Kommunikationsnetze

- › Netzanschlüsse: 43.134 (WWU: 26.454; UKM: 15.845, sonstige: 755)
- › Angeschlossene Endgeräte: 26901
- › Neuanschlüsse pro Jahr: ca. 4.000 (in ca. 200 Bauprojekten)
- › Erschlossene Gebäude: 264
- › Glasfaserverkabelung: 227 km
- › Datentransfer zum Internet via DFN: 887,8 TB pro Jahr
- › WLAN-Access-Points: 771
- › WLAN-Sitzungen pro Woche: 40.460 (Jahresmittel)
- › Analoge/digitale Telefone: 15.300
- › Externe Telefonverbindungen (ein- und abgehend): ca. 1.12 Mio. pro Monat

---

### Zentrale Systeme

- › Aktive Nutzerkennungen: 56.500
- › E-Mails pro Tag: ca. 4 Mio.
- › Tägliches Mail-Datenvolumen: ca. 6,5 GB (Wochentage)
- › Rate der geblockten Spam-Mails: 97,9%
- › Datenvolumen TSM-Backup: 320 TB
- › SAN-Plattenplatz: 126 TB
- › Rechenleistung HPC-System: 1,373TFlop/s LINPACK

---

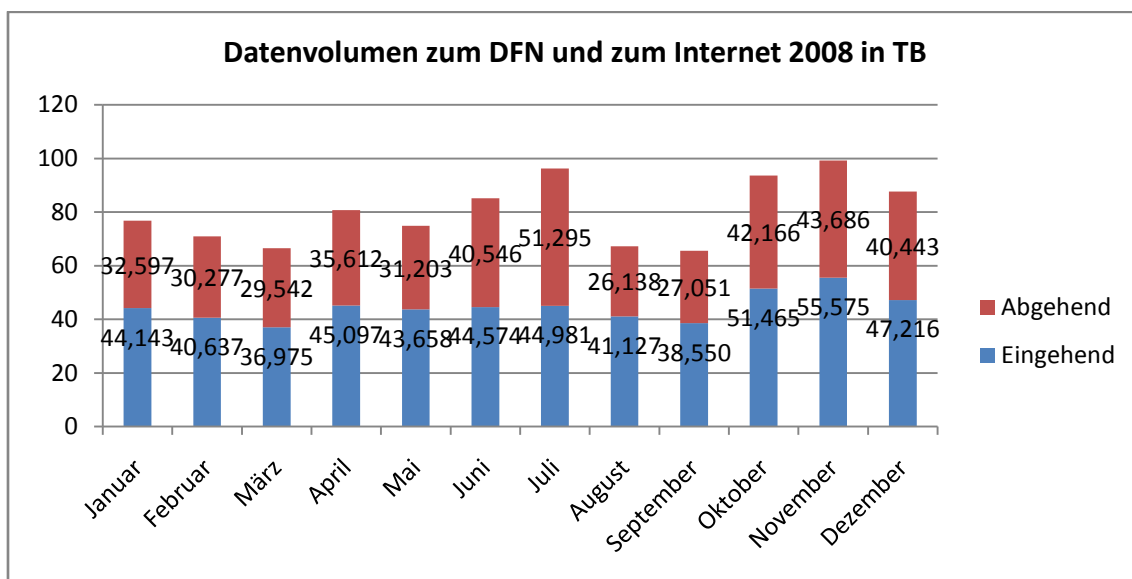
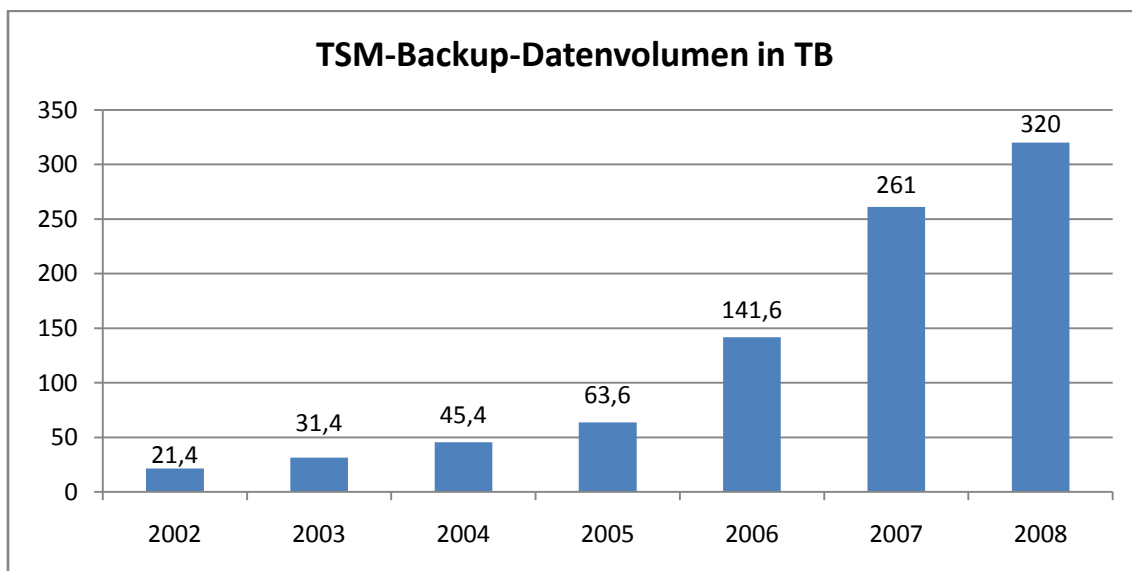
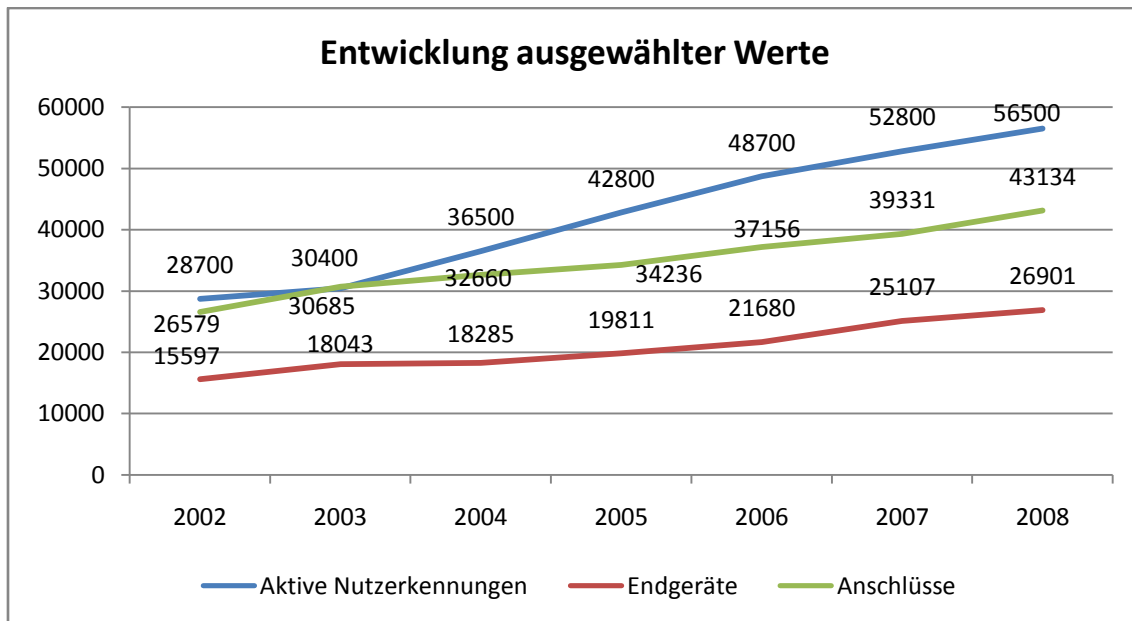
### Anwendungen und Service

- › Anzahl Druckaufträge: 170.000 mit ca. 4.9 Mio. Seiten pro Jahr
- › Anzahl ZIVline-Beratungen: ca. 4.000 pro Jahr
- › Störfälle im Datennetz (NOC): 6160 pro Jahr
- › Sicherheitsrelevante Vorfälle (CERT): 400 pro Jahr

---

### Zentrale Webpräsenz der WWU

- › 452.000 Seiten
- › 165 GB Datenvolumen
- › ca. 5 Mio. Zugriffe pro Tag
- › laut internationalem Ranking der 4icu.org weltweit auf Platz 189 von 8750 untersuchten Uni-Websites



Weitere Daten und aktualisierte Werte finden Sie unter <http://www.uni-muenster.de/ZIV/Zahlen>