

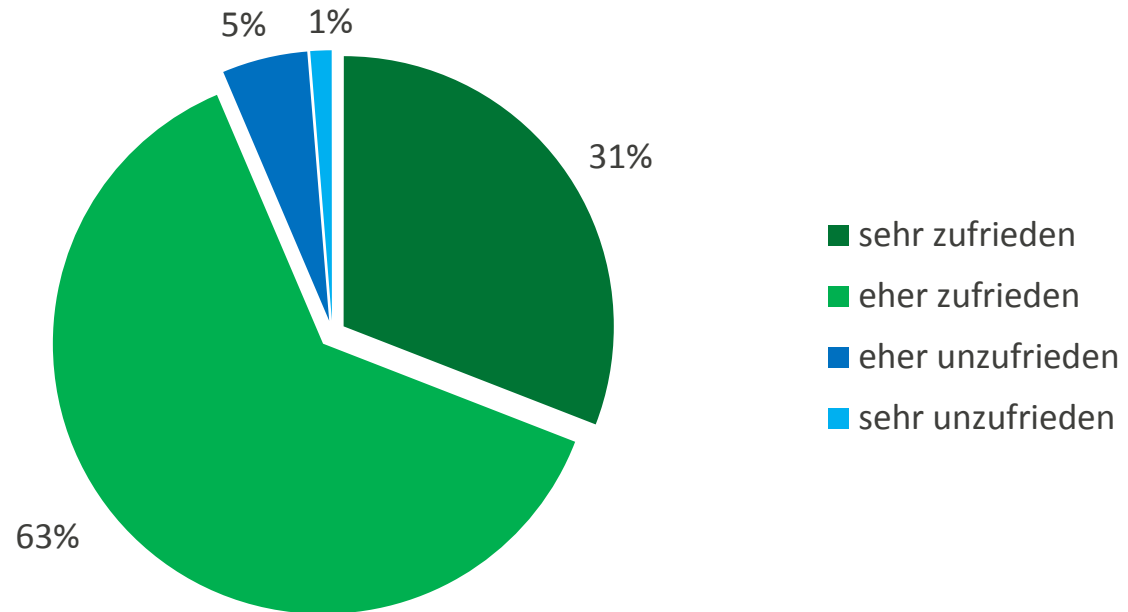


WESTFÄLISCHE
WILHELMS-UNIVERSITÄT
MÜNSTER

Ergebnisse der Nutzerbefragung 2014

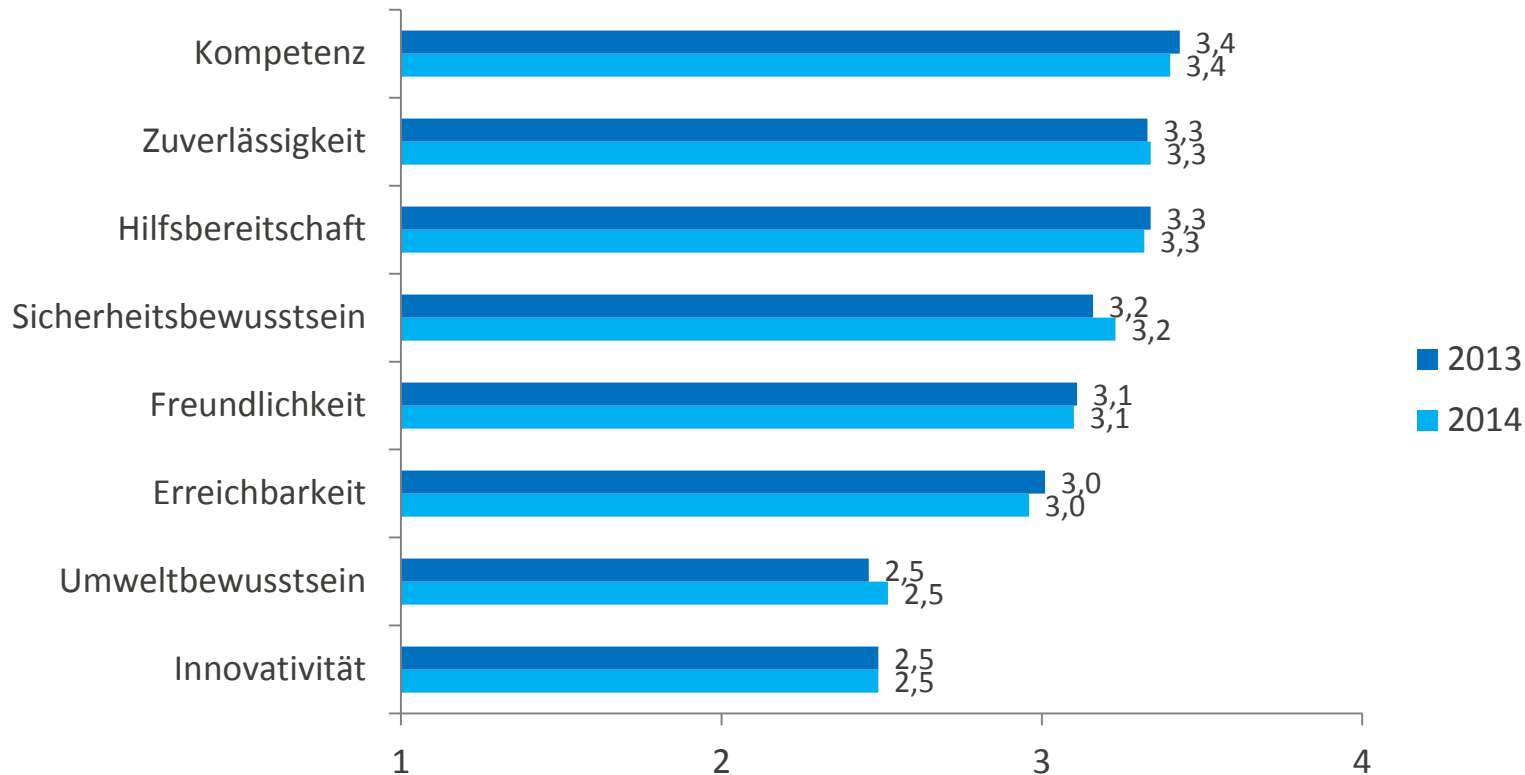


Gesamtzufriedenheit



n = 1.246

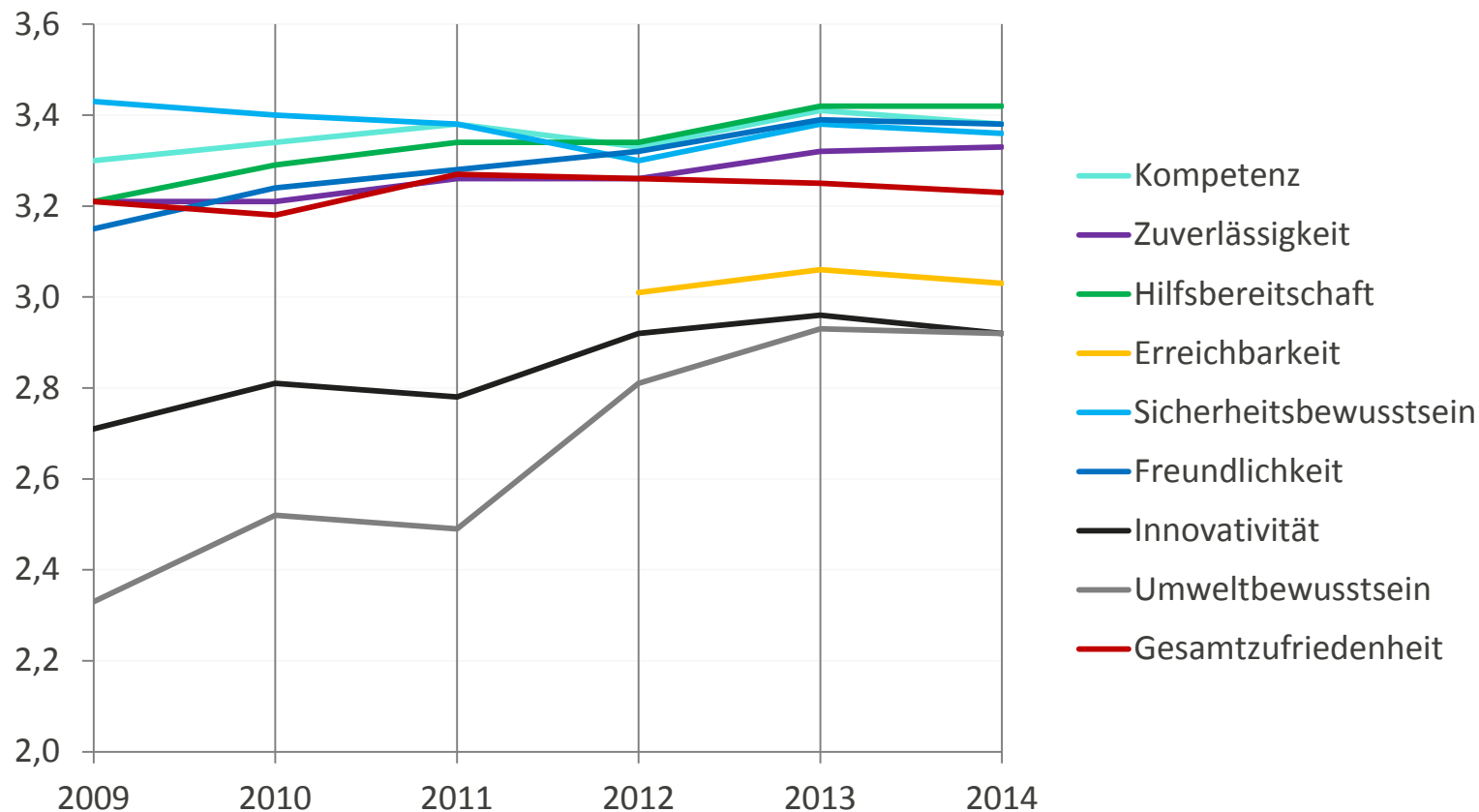
Vorjahresvergleich: gewichtete Faktoren (nach subjektiver Bedeutung der Befragten)



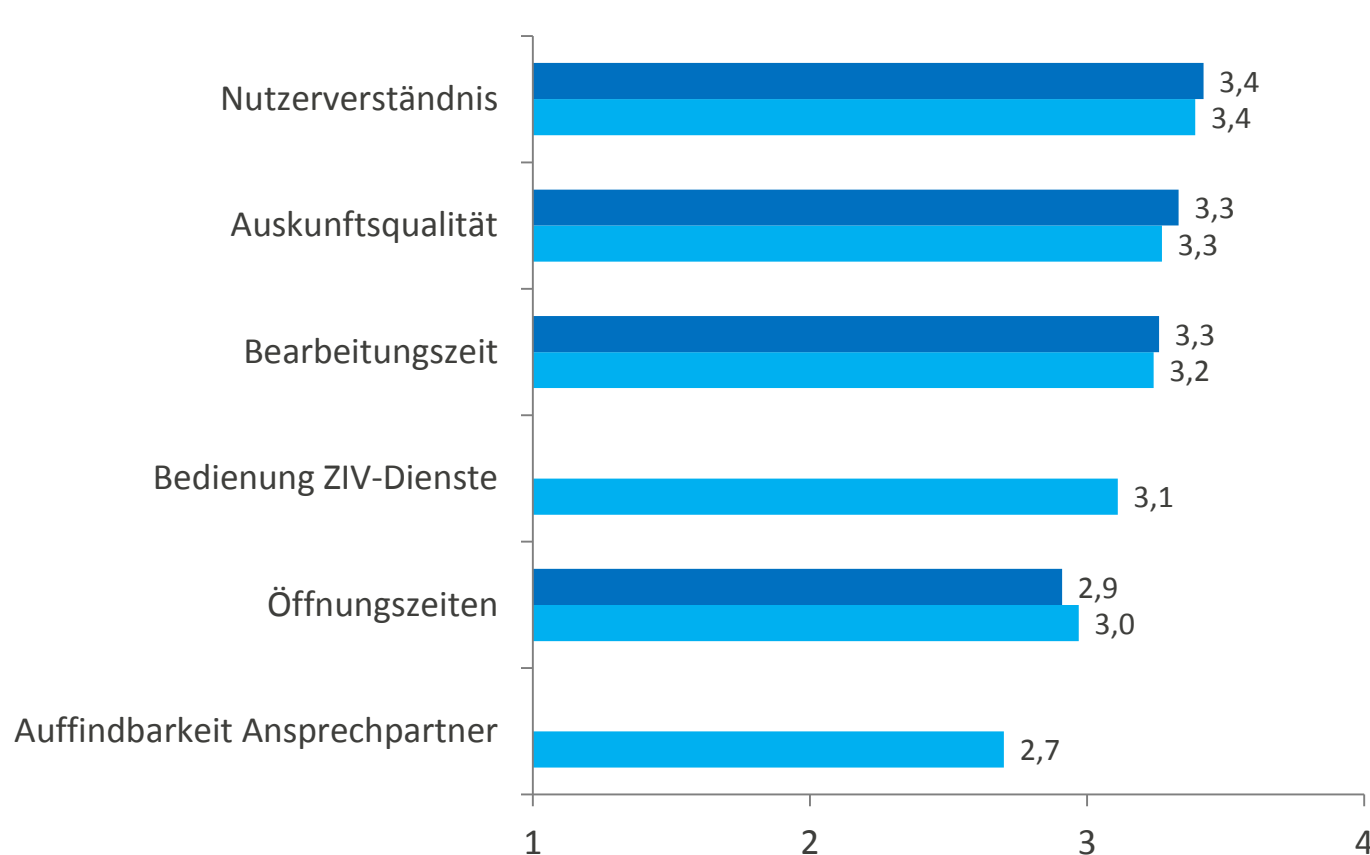
2013
n_{min} = 806
n_{max} = 2.060

2014
n_{min} = 533
n_{max} = 1.292

6-Jahres-Trend



Vorjahresvergleich



2013

$n_{\min} = 1.332$

$n_{\max} = 1.821$

2014

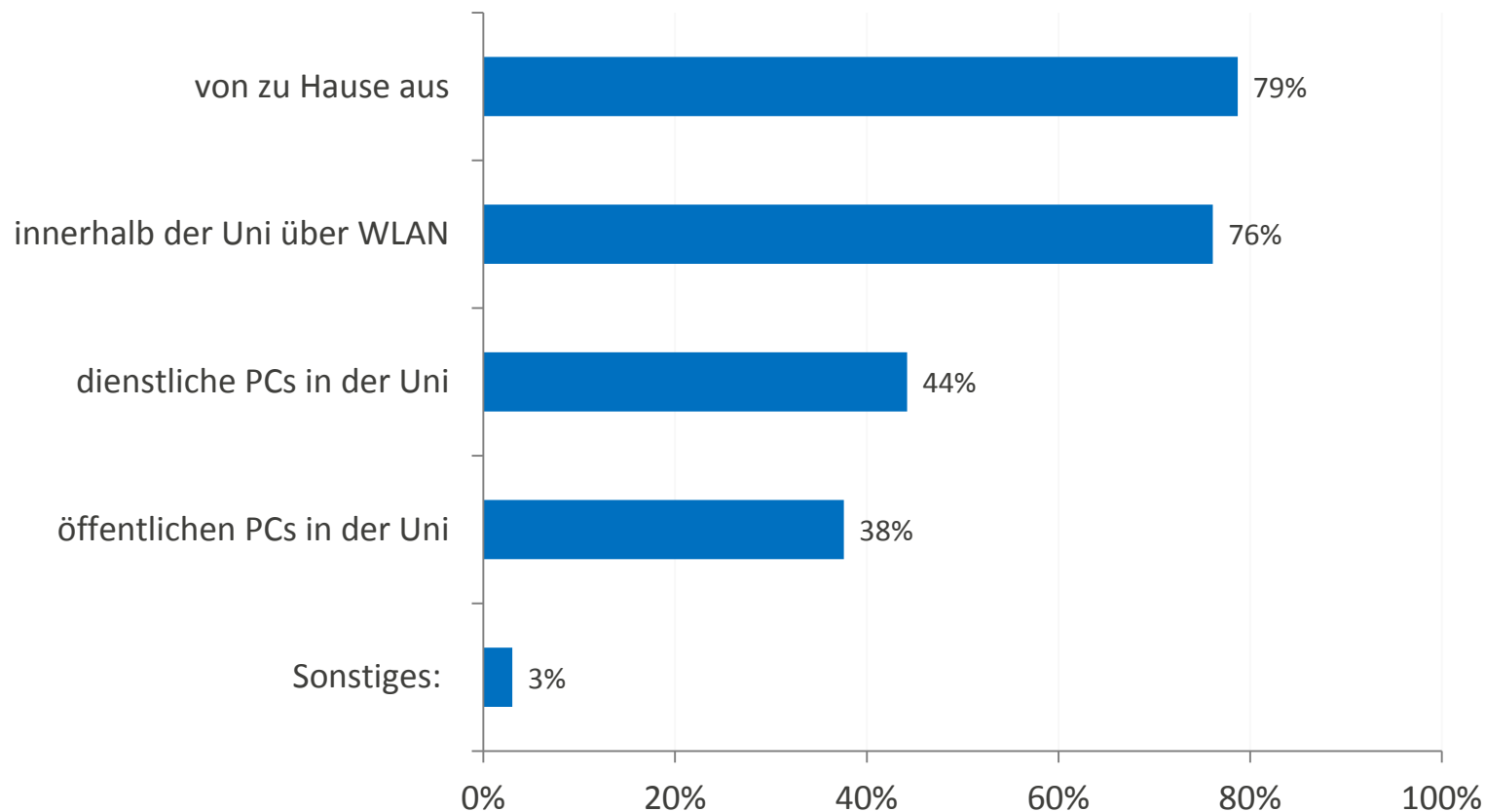
$n_{\min} = 930$

$n_{\max} = 1.298$

■ 2013

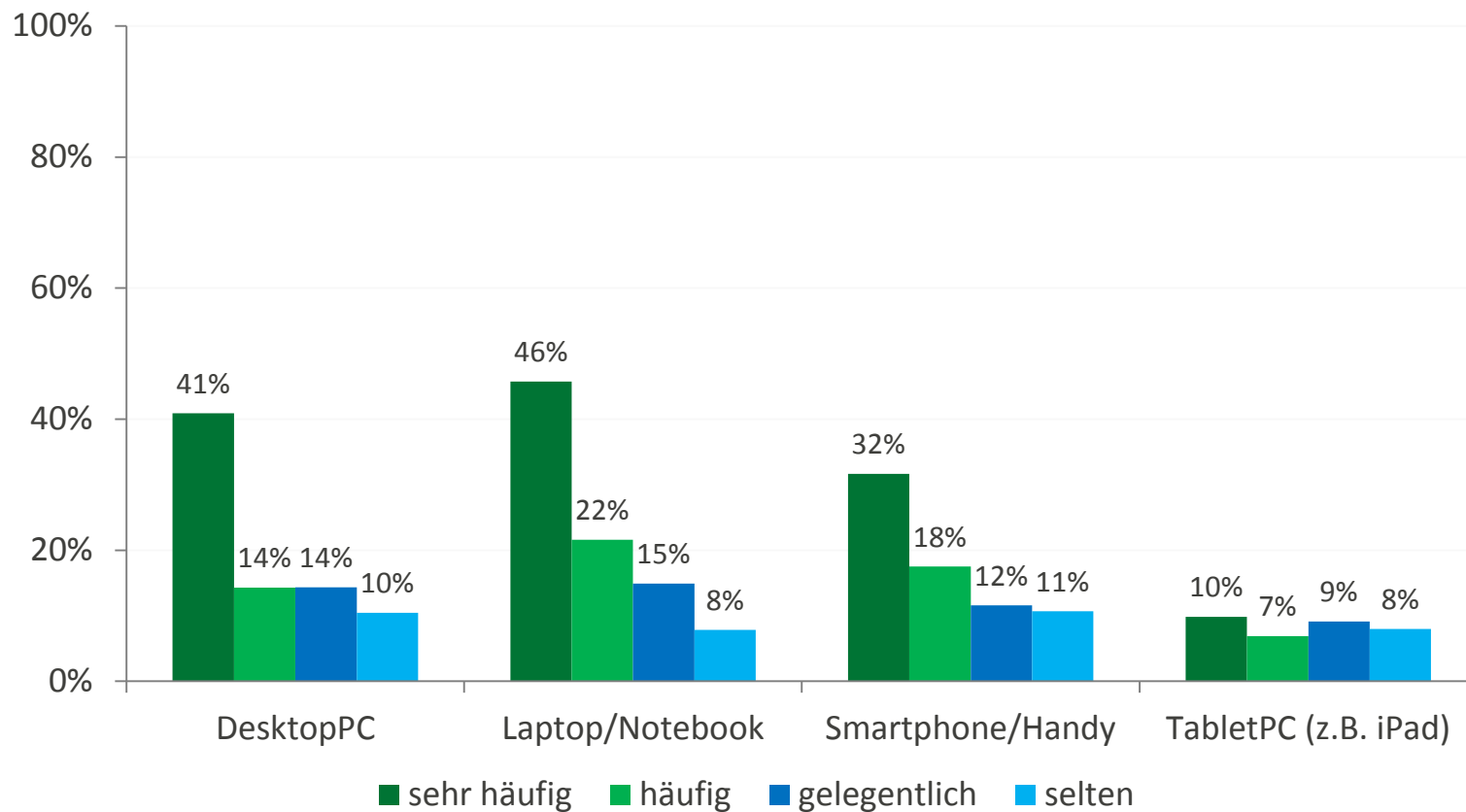
■ 2014

Nutzungsorte



n = 1.224

Genutzte Geräte

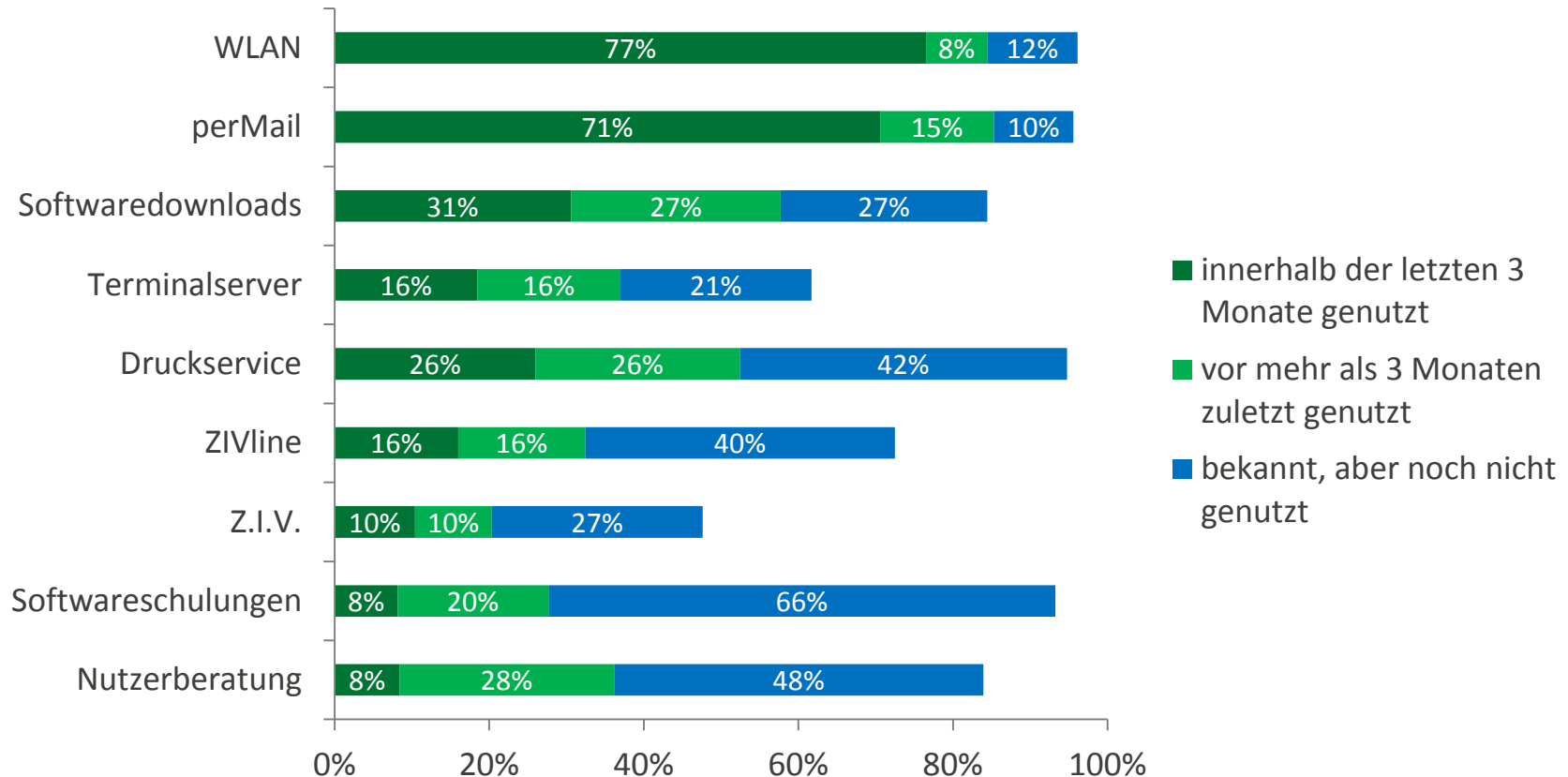


$n_{\min} = 1.149$

$n_{\max} = 1.200$

ZENTRUM FÜR
INFORMATIONEN
VERARBEITUNG

Bekanntheit und Nutzung der ZIV-Services



$n_{\min} = 1.238$

$n_{\max} = 1.239$

ZENTRUM FÜR
INFORMATIONEN
VERARBEITUNG