

# Stellenausschreibung

Die WWU IT sucht zum nächstmöglichen Zeitpunkt eine

## Studentische Hilfskraft (m/w/d) für den Arbeitsbereich **Nutzerberatung** mit einer durchschnittlichen wöchentlichen Arbeitszeit von **8 Stunden**.

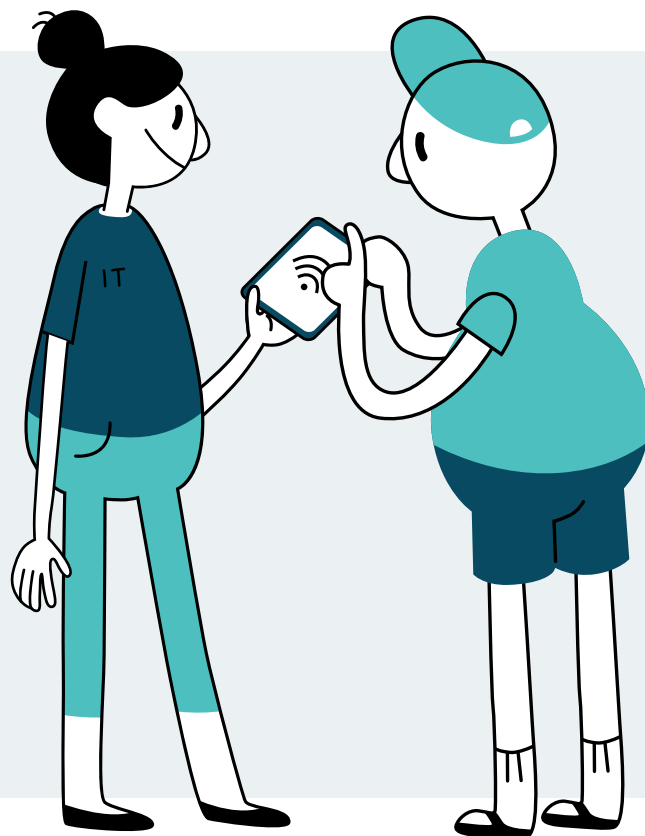
Das Aufgabenspektrum umfasst die telefonische und persönliche Beratung von Nutzer\*innen zu Computerfragen und den Diensten der WWU IT (v. a. Einrichtung von WLAN und VPN auf verschiedenen Endgeräten, Virenschutz und Unterstützung bei Print & Pay) sowie die Hilfestellung in den Computer-Labs.

### Was Du mitbringst:

- ein freundliches, offenes Auftreten
- eine strukturierte, sorgfältige Arbeitsweise
- Servicekompetenz und Hilfsbereitschaft
- sehr gute PC-Anwenderkenntnisse, gerne mit verschiedenen Betriebssystemen

### Was wir bieten:

- direkten Kundenkontakt
- die Möglichkeit, neben dem Studium Praxiserfahrungen zu sammeln
- die Arbeit in einem netten Team
- planbare, regelmäßige Arbeitszeiten



**Bewerbungen mit den üblichen Unterlagen richten Sie bitte als PDF in einem Gesamtdokument an: Herrn Dr. D. Rudolph, E-Mail: [it.hr@uni-muenster.de](mailto:it.hr@uni-muenster.de).**

Die WWU Münster tritt für die Geschlechtergerechtigkeit ein und strebt eine Erhöhung des Anteils von Frauen in Forschung und Lehre an. Bewerbungen von Frauen sind daher ausdrücklich erwünscht; Frauen werden bei gleicher Eignung, Befähigung und fachlicher Leistung bevorzugt berücksichtigt, sofern nicht in der Person eines Mitbewerbers liegende Gründe überwiegen. Schwerbehinderte werden bei gleicher Qualifikation bevorzugt eingestellt.