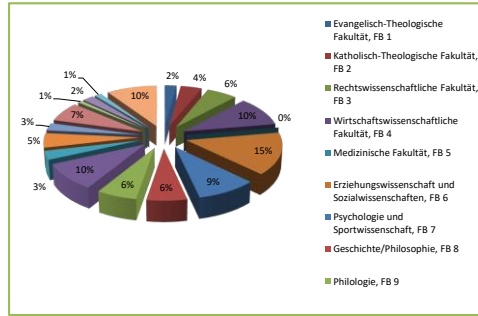


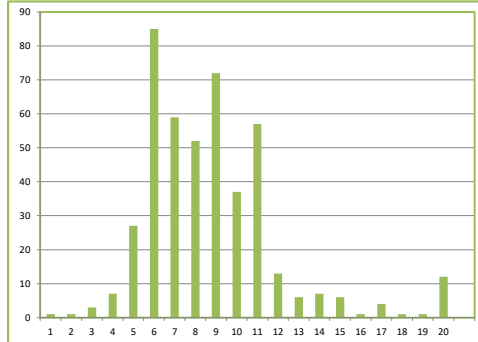
Frage 1: Für welchen Fachbereich und welchen/s Lehrstuhl, Institut, Professor*in, Dozenten*/in usw. arbeiten Sie?

Fachbereich / Organisationseinheit	Anzahl
Evangelisch-Theologische Fakultät, FB 1	10
Katholisch-Theologische Fakultät, FB 2	18
Rechtswissenschaftliche Fakultät, FB 3	26
Wirtschaftswissenschaftliche Fakultät, FB 4	47
Medizinische Fakultät, FB 5	0
Erziehungswissenschaft und Sozialwissenschaften, FB 6	67
Psychologie und Sportwissenschaft, FB 7	42
Geschichte/Philosophie, FB 8	28
Philologie, FB 9	28
Mathematik und Informatik, FB 10	43
Physik, FB 11	14
Chemie und Pharmazie, FB 12	23
Biologie, FB 13	12
Geowissenschaften, FB 14	31
Musikhochschule, FB 15	4
ULB	10
ZIV	6
Sonstiges / unklar / keine Angabe	43
Summe	452



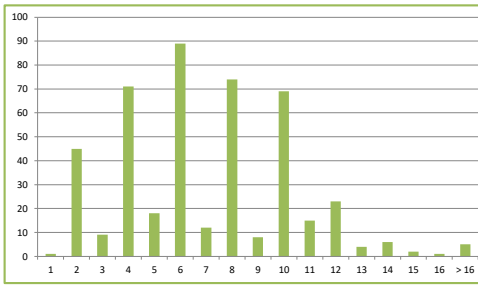
Frage 2: Wie viele Stunden pro Woche arbeiten Sie als SHK laut Vertrag?

Stunden	Anzahl
<1	1
1	1
2	3
3	7
4	27
5	85
6	59
7	52
8	72
9	37
10	57
11	13
12	6
13	7
14	6
15	1
16	4
17	1
18	1
19	12
20	0



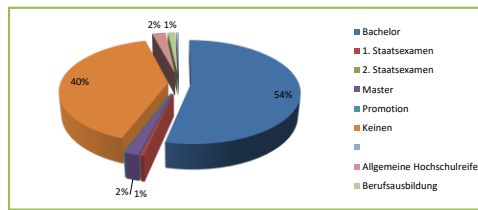
Frage 3: In welchem Semester sind Sie?

Semester	Anzahl
1	1
2	45
3	9
4	71
5	18
6	89
7	12
8	74
9	8
10	69
11	15
12	23
13	4
14	6
15	2
16	1
>16	5



Frage 4: Welchen Abschluss besitzen Sie?

Abschluss	Antwort
Bachelor	244
1. Staatsexamen	2
2. Staatsexamen	0
Master	8
Promotion	0
Keinen	183
Allgemeine Hochschulreife	11
Berufsausbildung	6
Zwischenprüfung	1
Diploma of Ministry	1
Summe	456

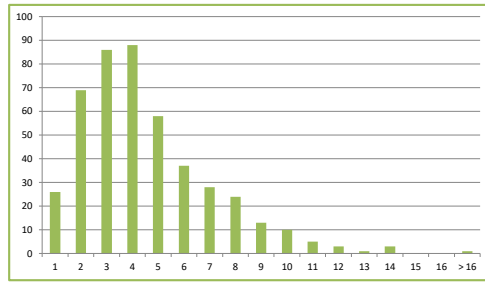


Frage 5: Bitte konkretisieren Sie hier Ihre Antwort, wenn Sie bei Frage 4 "Andere" angekreuzt haben.

Antworten	Anzahl
Allgemeine Hochschulreife	2
Berufsausbildung	5
Magister	1
weiterer ausländischer Abschluss	1
Zwischenprüfung	1
Summe	10

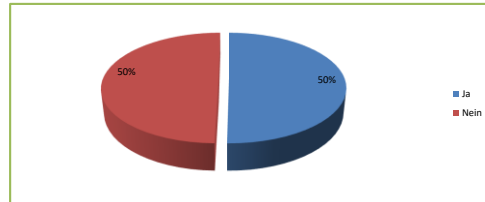
Frage 6: In welchem (Fach)Semester haben Sie begonnen, als SHK zu arbeiten?

Semester	Anzahl
1	26
2	69
3	86
4	88
5	58
6	37
7	28
8	24
9	13
10	10
11	5
12	3
13	1
14	3
15	0
16	0
> 16	1



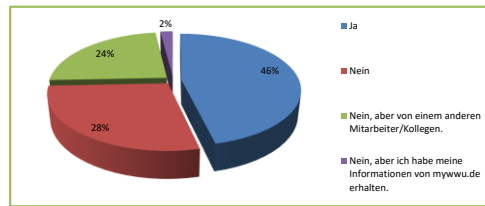
Frage 7: Wissen Sie, wie viel Urlaub Ihnen zusteht?

Antwort	Anzahl
Ja	227
Nein	225



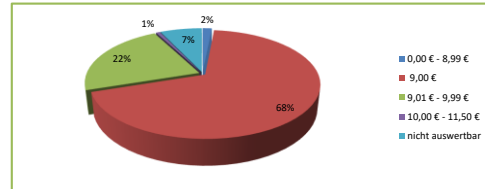
Frage 8: Wenn sie Frage 7 mit Ja beantwortet haben, wurden Sie von Ihrem/*r Vorgesetzten informiert?

Antwort	Anzahl
Ja	139
Nein	84
Nein, aber von einem anderen Mitarbeiter/Kollegen.	71
Nein, aber ich habe meine Informationen von mywwu.de erhalten.	6



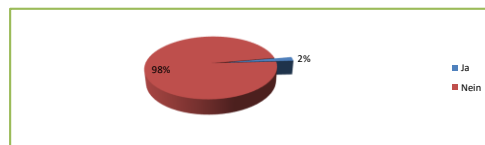
Frage 9: Welchen Stundensatz verdienen Sie derzeit?

Stundensatzintervall	Anzahl
0,00 € - 8,99 €	7
9,00 €	309
9,01 € - 9,99 €	101
10,00 € - 11,50 €	3
nicht auswertbar	32
Summe	452



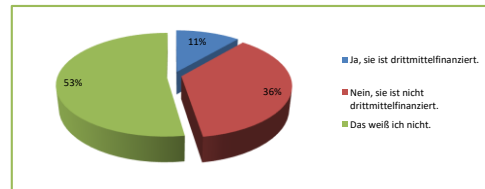
Frage 10: Sind Sie schwerbehindert, einem/*r Schwerbehinderten gleichgestellt oder chronisch krank?

Antwort	Anzahl
Ja	9
Nein	443



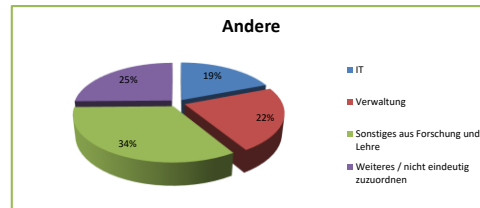
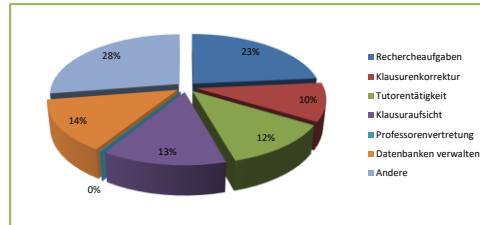
Frage 11: Ist ihre Stelle drittmittelfinanziert?

Antwort	Anzahl
Ja, sie ist drittmittelfinanziert.	51
Nein, sie ist nicht drittmittelfinanziert.	164
Das weiß ich nicht.	237



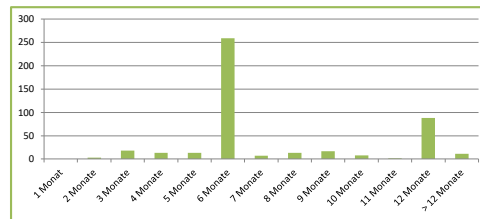
Frage 12: Welche Tätigkeiten üben Sie aus?

Antwort	Anzahl
Rechercheaufgaben	241
Klausurenkorrektur	104
Tutorentätigkeit	123
Klausuraufsicht	135
Professorenvertretung	1
Datenbanken verwalten	139
Andere	282
Summe	1025
Andere:	
IT	56
Verwaltung	65
Sonstiges aus Forschung und Lehre	98
Weiteres / nicht eindeutig zuzuordnen	74
Summe	293



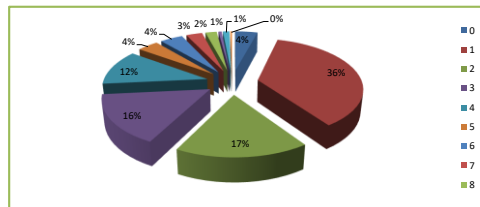
Frage 13: Über welchen Zeitraum reicht Ihr Arbeitsvertrag?

Antwort	Anzahl
1 Monat	0
2 Monate	3
3 Monate	18
4 Monate	13
5 Monate	13
6 Monate	259
7 Monate	7
8 Monate	13
9 Monate	17
10 Monate	8
11 Monate	2
12 Monate	88
> 12 Monate	11



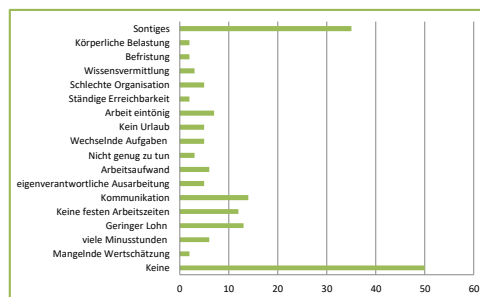
Frage 14: Wenn Ihr SHK-Vertrag verlängert wurde: Wie oft war das bisher der Fall?

Anzahl Verlängerungen	Anzahl
0	14
1	123
2	58
3	54
4	39
5	13
6	14
7	10
8	7
9	2
10	4
18	1



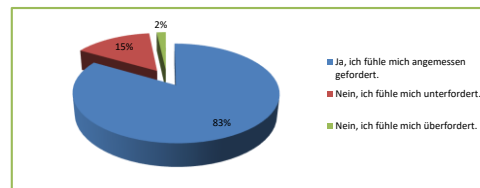
Frage 15: Wo sehen Sie Schwierigkeiten in Ihrer Tätigkeit?

Antwort	Anzahl
Keine	50
Mangelnde Wertschätzung	2
viele Minusstunden	6
Geringer Lohn	13
Keine festen Arbeitszeiten	12
Kommunikation	14
eigenverantwortliche Ausarbeitung	5
Arbeitsaufwand	6
Nicht genug zu tun	3
Wechselnde Aufgaben	5
Kein Urlaub	5
Arbeit eintönig	7
Ständige Erreichbarkeit	2
Schlechte Organisation	5
Wissensvermittlung	3
Befristung	2
Körperliche Belastung	2
Sonstiges	35



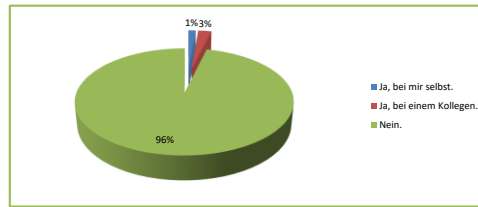
Frage 16: Fühlen Sie sich angemessen gefordert?

Antwort	Anzahl
Ja, ich fühle mich angemessen gefordert.	377
Nein, ich fühle mich unterfordert.	67
Nein, ich fühle mich überfordert.	8



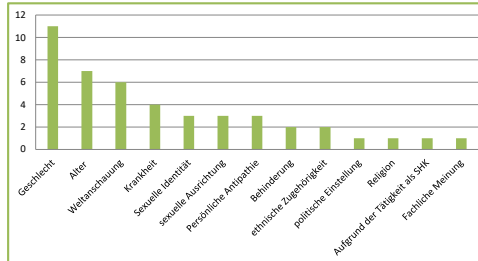
Frage 17: Haben Sie im Rahmen Ihrer Arbeit eine Form von Diskriminierung oder Belästigung zum Nachteil Ihrer selbst oder eines/*r Kollegen/*in erlebt?

Antwort	Anzahl
Ja, bei mir selbst.	6
Ja, bei einem Kollegen.	11
Nein.	435



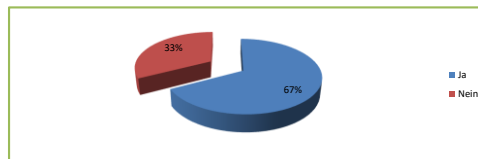
Frage 18: Aufgrund welcher Merkmale geschah die Diskriminierung, wenn Sie Frage 18 mit Ja beantwortet haben? [Geschlecht]

Antwort	Anzahl
Keine Diskriminierung: (von der Gesamtzahl der Antworten abzu)	56
Geschlecht	11
Alter	7
Weltanschauung	6
Krankheit	4
Sexuelle Identität	3
sexuelle Ausrichtung	3
Persönliche Antipathie	3
Behinderung	2
ethnische Zugehörigkeit	2
politische Einstellung	1
Religion	1
Aufgrund der Tätigkeit als SHK	1
Fachliche Meinung	1



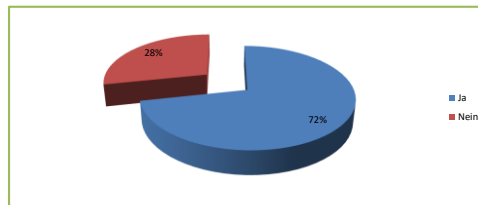
Frage 19: Konnten Sie oder der/die Kollege/*in sich wehren?

Antwort	Anzahl
Ja	70
Nein	34



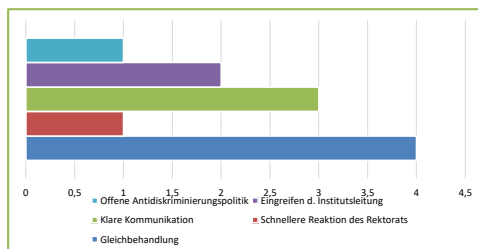
Frage 20: Waren Sie oder der/die Kollege/*in mit dem Umgang des Lehrstuhls oder des/der Vorgesetzten mit der Angelegenheit zufrieden?

Antwort	Anzahl
Ja	86
Nein	34



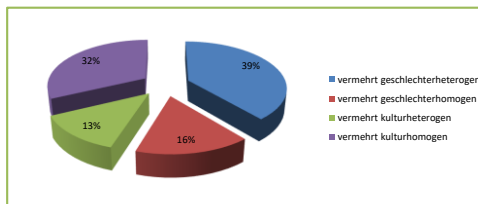
Frage 21: Welche Unterstützung hätten Sie sich gewünscht, damit Sie sich besser wehren können oder der/die Kollege/*in sich besser hätte wehren können?

Antwort	Anzahl
Keine Diskriminierung (abziehen von Gesamtzahl der Antwo)	27
Gleichbehandlung	4
Schnellere Reaktion des Rektorats	1
Klare Kommunikation	3
Eingreifen d. Institutsleitung	2
Offene Antidiskriminierungspolitik	1



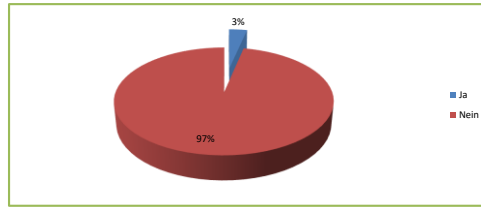
Frage 22: Arbeiten Sie in einem homogenen oder heterogenen Kollegium?

Antwort	Anzahl
vermehrt geschlechterheterogen	320
vermehrt geschlechterhomogen	131
vermehrt kulturheterogen	107
vermehrt kulturhomogen	264



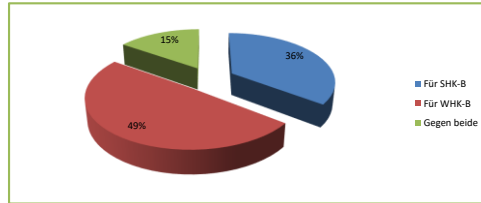
Frage 23: Sind Sie Gewerkschaftsmitglied?

Antwort	Anzahl
Ja	15
Nein	437



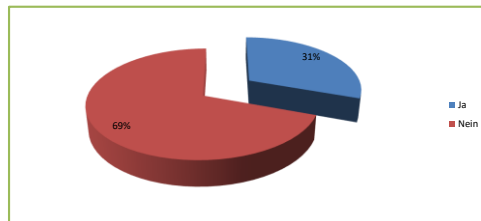
Frage 24: Soll sich die SHK-Vertretung für die Schaffung einer SHK-B Stufe, eine WHK-B Stufe oder gegen beide einsetzen?

Antwort	Anzahl
Für SHK-B	160
Für WHK-B	223
Gegen beide	69



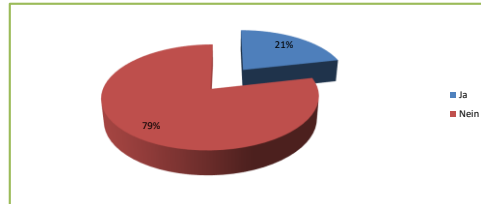
Frage 25: Soll sich die SHK-Vertretung für ein anonymisiertes Bewerbungsverfahren aussprechen?

Antwort	Anzahl
Ja	138
Nein	314



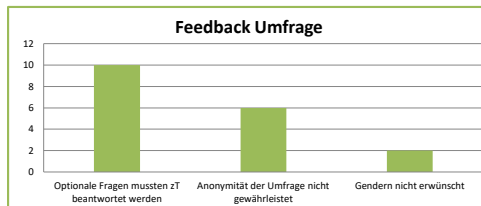
Frage 26: Soll sich die SHK-Vertretung für die Schaffung von festen Kernarbeitszeiten einsetzen, die nur mit Zustimmung der SHK gelockert werden können?

Antwort	Anzahl
Ja	97
Nein	355



Frage 27: Wünsche, Anregungen, Sorgen? Hier haben Sie die Möglichkeit, uns davon zu berichten:

Antwort	Anzahl
Optionale Fragen mussten zT beantwortet werden	10
Anonymität der Umfrage nicht gewährleistet	6
Gedern nicht erwünscht	2



Antwort	Anzahl
Höhere Entlohnung	6
Automatische Anhebung auf SHK-B	5
Konkrete Handreichung bez. Rechte u. Pflichten	3
Überstundenvergütung	3
Bessere Vertretung	3
Sorge über SHK-B Diskriminierung	2
Keine Kernarbeitszeiten	2

