

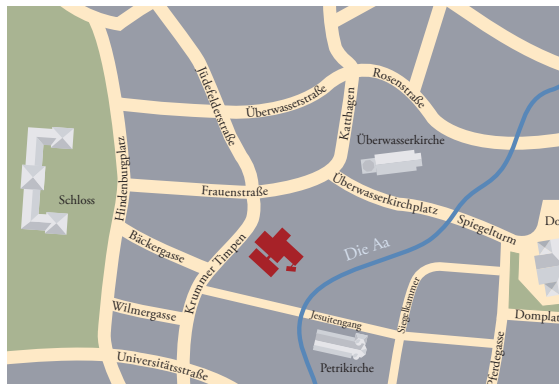
ergeben sich günstige Herstellungs- und Verkaufspreise. Sie gewähren uns nur das so genannte „einfache Nutzungsrecht“ und haben freie Hand bei der Weiterverwertung Ihrer Publikation. Das Manuskript wird unter Berücksichtigung einiger Vorgaben von Ihnen formatiert, wir kümmern uns um die Gestaltung des Umschlags und die gesamte Abwicklung des Publikationsprozesses.

> Open Access-Zeitschriften

Wir bieten Ihnen mit dem „Open Journal Systems“ (OJS) eine Plattform für die Publikation von E-Journals. Open Journal Systems ist eine weltweit verbreitete Software, die die effiziente Verwaltung und Organisation einer Online-Zeitschrift ermöglicht. Das Layout der Zeitschrift und der Redaktionsprozess können individuell angepasst werden. Mit dem System kann der gesamte Publikationsworkflow abgebildet werden: von der Einreichung von Texten über die Begutachtung von Artikeln bis hin zur Präsentation der Zeitschriftenhefte.

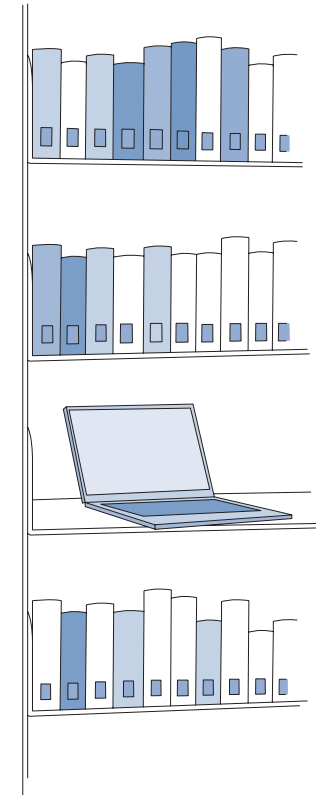
> Literaturverwaltung

Mit Hilfe von vorinstallierten Schnittstellen können die Referenzen aus zahlreichen Katalogen und Datenbanken in ein Literaturverwaltungsprogramm übernommen werden. Die Erstellung formatierter Referenzlisten ist ein besonderes Kennzeichen dieser Systeme. Die Zusammenarbeit mit Textverarbeitungsprogrammen ist meist nahtlos möglich. Mit einem zusätzlichen Tool können die Literaturstellen sogar als recherchierbare Datenbanken im Internet zur Verfügung gestellt werden. Die ULB hat für die Uni Münster das Literaturverwaltungsprogramm „RefWorks“ lizenziert. Die Nutzung dieser Software ist für Angehörige der WWU kostenlos.



Universitäts- und Landesbibliothek Münster
Krummer Timpen 3
D-48143 Münster
Tel.: +49 251 83 240 - 40
Fax: +49 251 83 283 - 98
info.ulb@uni-muenster.de
www.ulb.uni-muenster.de

ULB Münster, Stand: 13.06.2013



- > Bibliothek nutzen
- > Lehren
- > Forschen
- > Publizieren

Wissen für Wissenschaftler

Die Universitäts- und Landesbibliothek Münster unterstützt Sie bei Lehre, Forschung und Publikation. Auf diesen Seiten möchten wir Ihnen einige unserer Angebote speziell für Wissenschaftlerinnen und Wissenschaftler der WWU Münster vorstellen. Wir freuen uns auf Ihren Besuch!

www.ulb.uni-muenster.de/service-fuer-wissenschaftler

Bibliothek nutzen

> Bibliotheksausweis

Der ULB-Benutzungsausweis ist für die ULB-Zentralbibliothek, ihre Zweigbibliotheken und die Bibliothek der Lehrinheit Erziehungswissenschaften gültig. Wir bieten Ihnen bevorrechtigte Ausleihkonditionen. Ihren Bibliotheksausweis erhalten Sie an den Serviceschaltern der ULB, oder Sie bestellen den Ausweis über unsere Online-Anmeldung.

> Kurierdienst

Wissenschaftlerinnen und Wissenschaftler an Instituten, die außerhalb des Innenstadtrings liegen, können den Kurierdienst der ULB in Anspruch nehmen. Für Sie liefern wir bestellte Medien aus der ULB in das jeweilige Institut. Ausgenommen sind die medizinischen Institute, die von der Zweigbibliothek Medizin versorgt werden.

> Persönliche Beratung

Kommen Sie zur Information und nutzen Sie unsere Expertise. Wir beantworten Ihnen gerne Ihre Fragen zu Bibliothek, Benutzung, Literaturrecherche oder Literaturbeschaffung. Zu weitergehenden fachlichen Fragen beraten Sie auch die fachlichen Ansprechpartnerinnen und Ansprechpartner der ULB.

Lehren

> Semesterapparate

Stellen Sie über Semesterapparate Ihren Studierenden relevante Medien zur Verfügung: in elektronischer Form über das Learnweb der WWU oder konventionell in der Zentralbibliothek, einer Zweigbibliothek oder einem Institut.

> Vermittlung von Informationskompetenz an Studierende

Für Ihre Seminargruppen stellt die Universitäts- und Landesbibliothek ein gestuftes Angebot an Schulungen bereit. Zur ersten Orientierung können die Studierenden selbständig unsere Audio-Tour absolvieren und nach erfolgreicher Teilnahme am entsprechenden Test im Learnweb auch eine Teilnahmebescheinigung erhalten. Grundlagen der Recherchekompetenz vermitteln wir über kombinierte E-Learning-/Präsenz-Angebote (Webquests), die auf das jeweilige Fach zugeschnitten sind. Diese Angebote können wir im Rahmen Ihres Seminars durchführen oder wir machen Ihre Tutoren fit. Aufbauschulungen, zum Beispiel zur Literaturverwaltung, finden Sie auf unseren Schulungs-Webseiten.

Forschen

> Digitalisierung

Digitalisieren auf hohem Niveau können Sie im DigiLab in der Zentralbibliothek am Krumpfen Timpen. Für die Bereiche Scannen, Grafik, DTP stehen Ihnen verschiedene Arbeitsplätze zur Verfügung. Darüber hinaus steht Ihnen die ULB als kompetenter Ansprechpartner bei allen Fragen zur Digitalisierung zur Verfügung, dies umfasst auch die Beratung, Unterstützung und Kooperation bei Digitalisierungsprojekten.

> Forschungsdaten verwalten

Sie arbeiten mit größeren Mengen von Forschungsdaten? Wir erarbeiten mit Ihnen Konzepte zur Erschließung, Bereitstellung und Archivierung.

Publizieren

> Open Access und Digitales Publizieren

Unter Open Access versteht man den freien Zugang zu wissenschaftlichen Informationen im Internet. Jeder Interessierte soll weltweit kostenlos auf Fachliteratur und Materialien zugreifen können. 2012 hat das Rektorat dazu auch eine Open Access-Erklärung für die WWU beschlossen. Die elektronische Open Access-Veröffentlichung bietet zahlreiche Vorteile: eine optimale Sichtbarkeit, Verbreitung und Auffindbarkeit über Kataloge und Suchmaschinen, zeit- und ortsungebundene Verfügbarkeit, kostenfreie und schnelle Veröffentlichung und die langfristige Archivierung. An der Universität Münster ist dies über den Dokumentenserver „MIAMI“ möglich.

> Wissenschaftliche Schriftenreihe

Als Autor können Sie in der Reihe „Wissenschaftliche Schriften der WWU Münster“ veröffentlichen. Die Publikationen erscheinen sowohl in digitaler als auch in gedruckter Form und vereinen somit die Vorteile beider Veröffentlichungswege. Die gedruckte Fassung wird nach dem Print-on-Demand-Verfahren hergestellt, dadurch

