

Neuer kooperativer Masterstudiengang der WWU und FH Münster



WESTFÄLISCHE
WILHELMS-UNIVERSITÄT
MÜNSTER

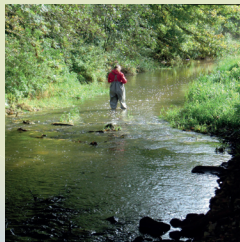
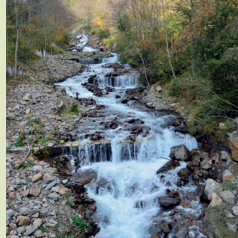
FB Geowissenschaften
FB Biologie



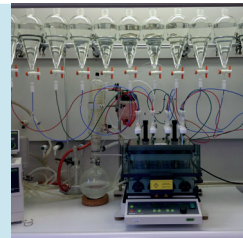
FH MÜNSTER
University of Applied Sciences

FB Bauingenieurwesen
FB Energie • Gebäude • Umwelt
FB Chemieingenieurwesen
FB Oecotrophologie

NATUR



MENSCH



TECHNIK

Zulassungsvoraussetzungen:

- Natur-, ingenieur- oder human-/gesellschaftswissenschaftlicher Bachelorabschluss in einem Fach mit naturwissenschaftlichen Grundlagen und deutlichem Wasser- bzw. Umweltbezug
- Notendurchschnitt mindestens 2,7
- Bewerbungsunterlagen mit Nachweisen des Wasser- bzw. Umweltbezugs und Begründung der Studienwahl



• **Bewerbungsfrist: 15. Juli 2016**

Weitere Informationen:

- <http://www.uni-muenster.de/StudiengangWasserwissenschaften/index.html>
- Lena Boeck (Studiengangskoordination), Tel. 0251-83-33997
email wasserwissenschaften@uni-muenster.de



Gestaltung: B. Fister