

Einleitung

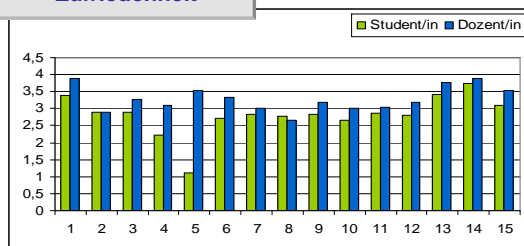
Im Dezember 2008 haben 275 Studierende ($n=256$, $M_{\text{Semester}}=4,5$, $SD=3$) und Dozent/innen ($n=19$) der Sportwissenschaft zum 2. Mal (1. Mal: Frühjahr 2007) an einer Befragung zur Zufriedenheit, zusätzlichen Angeboten, Öffnungszeiten und Nutzung der Sportbibliothek Münster teilgenommen. Im Folgenden werden die zentralen Befunde im Überblick dargestellt.

Nutzung

Tabelle 1: Nutzung der Angebote, Angaben in Prozent, $n<250$

Nutzung für...	Nie	Manchmal	oft
Thematische Suche	4	43	53
Gruppenarbeit (Referatsgruppen etc.)	11	45	44
Kopieren von Materialien	23	40	37
Ausleihe von Büchern und anderen Medien	18	52	30
Ich komme wegen bestimmter Titel oder Themen, die ich im Internet recherchiert habe	24	42,8	33,2
Einzelarbeit	30	48	22
Regal zur Modul- und Prüfungsliteratur	32	53	15
Fachauskünfte	51	43	6
Lesen von Zeitschriftenartikeln	57	39	4

Zufriedenheit



Ergebnisse

Von der Hälfte der Befragten wird die Sportbibliothek ein- bis mehrmals in der Woche genutzt. Der Schwerpunkt liegt dabei auf der thematischen Suche (oft=53%), der Gruppenarbeit (oft=44%) und Kopieren von Materialien (oft=37%) (s. Tabelle 1).

Insgesamt zeigen die Befunde, dass weiterhin eine hohe generelle Zufriedenheit mit Organisation, Bestand und Personal der Sportbibliothek bei Studierenden und Dozenten besteht (vgl. Abbildung 1).

Die neueingeführten Studienbeiträge wurden in der Sportbibliothek auf Basis der letzten Evaluation im Frühjahr 2007 eingesetzt, speziell für die Öffnungszeiten und für die Aufstockung der Fach- und Prüfungsliteratur. In den Zufriedenheitswerten konnten hier Verbesserungen um die 14 % erreicht werden (s. Tabelle 2). Dennoch gilt es einzelne Punkte in Zukunft weiter zu verbessern, insbesondere die Öffnungszeiten.

Nicht zufriedenstellend erscheint immer noch der Bereich der Ausleihzeiten, der unverändert zur letztmaligen Erhebung im Sommer 2007 ausfällt (s. Tabelle 2).

Darüber hinaus wurden auch vereinzelt Anregungen zur allgemeinen EDV-Situation, aktuellerer Fachliteratur und einer Ladestation für Mensakarten getätigt.

Zufriedenheit

Tabelle 2: Zufriedenheitswerte, Angaben in Prozent 2007 (N= 217 -225) und 2008 (N=270-275)

Zufriedenheit mit...	Jahre	sehr zufrieden	zufrieden	teils teils	weniger zufrieden	unzufrieden	keine Angabe
1. der Lage	2007 2008	56,4 56,4	32,9 31,6	6,2 7,6	3,6 1,5	,9 1,1	- 0,7
2. den Räumlichkeiten	2007 2008	17,3 19,3	51,6 54,5	22,2 18,9	5,8 4,4	3,1 1,1	- 0,7
3. den Orientierungshilfen, Regalbeschriftungen	2007 2008	20,9 21,1	48,4 51,6	21,8 21,5	7,1 1,8	1,8 1,1	- 1,5
4. den Öffnungszeiten	2007 2008	3,2 8,7	30,9 38,2	35,0 29,8	15,5 13,8	14,5 7,3	,9 ,7
5. den Ausleihfristen	2007 2008	1,8 5,8	11,4 10,9	23,7 22,2	31,1 22,2	29,2 33,5	2,7 3,6
6. dem elektronischen Katalog	2007 2008	17,4 17,8	56,6 46,2	17,8 25,1	5,9 4,7	1,4 2,2	,9 2,5
7. der Aktualität der Fachliteratur	2007 2008	7,4 14,5	52,5 53,8	24,4 20	5,5 3,6	2,8 0,4	7,4 5,8
8. der Vollständigkeit der Fachliteratur	2007 2008	6,9 8,0	51,8 57,5	29,4 22,5	5,0 2,9	0,9 0,4	6,0 7,3
9. Präsentation der Prüfungsliteratur (eigenes Regal)	2008	12,4	36,7	16,4	2,9	0,4	29,5
10. Vollständigkeit der Prüfungsliteratur	2008	9,1	30,5	22,5	2,9	0,4	32,7
11. dem Zeitschriftenangebot	2007 2008	15,1 11,5	49,1 42,5	16,1 16,7	1,8 1,1	0,9 0,4	17,0 1,5
12. der Website	2007 2008	12,0 7,3	53,5 54,9	17,5 14,9	2,3 2,5	1,4 0,4	13,4 16,4
13. der fachlichen Beratung	2007 2008	54,8 44,4	33,6 39,4	4,1 3,6	,9 0,4	6,5 -	- 10,9
14. der Freundlichkeit	2007 2008	76,6 73,5	19,3 21,8	2,8 1,8	,5 -	,9 -	- 1,5
15. insgesamt	2007 2008	19,4 19,8	64,5 72,8	15,2 7,5	,9 -	- -	-

Ausblick

Insbesondere über die Möglichkeit einer Veränderung der Ausleihfristen wird bis zum Sommersemester im Sinne der Nutzer/innen beraten.

Abschließend möchten wir uns für die Beteiligung an der Befragung und das ehrliche Feedback ganz herzlich bedanken!

Ihr Bibliotheksteam