



# MASTERSCHWERPUNKT

PSYCHOLOGISCHE ANALYSE

SOZIALER DYNAMIKEN

# Das PASD-Team



**Prof. Mitja Back**

Psychologische Diagnostik und  
Persönlichkeitspsychologie



**Prof. Gerald  
Echterhoff**

Sozialpsychologie



**Prof. Carmen  
Binnewies**

Arbeitspsychologie



**Dr. Simon Breil**

Center for Social Skills /  
Ansprechpartner PASD



**Prof. Steffen  
Nestler**

Statistik und Methoden



**Prof. Carola  
Grunschel**

Pädagogische Psychologie



**Prof. Joscha Kärtner**

Entwicklungspsychologie

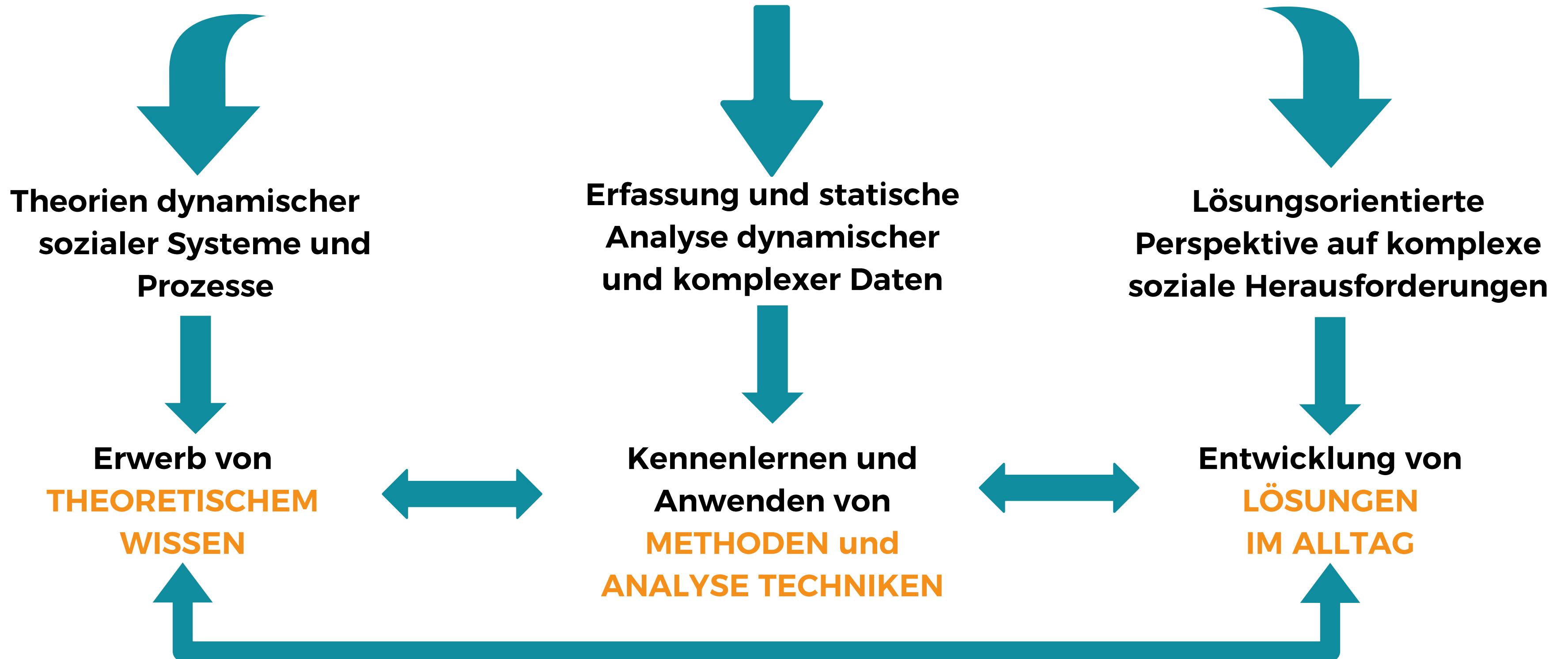
# Was ist PASD?



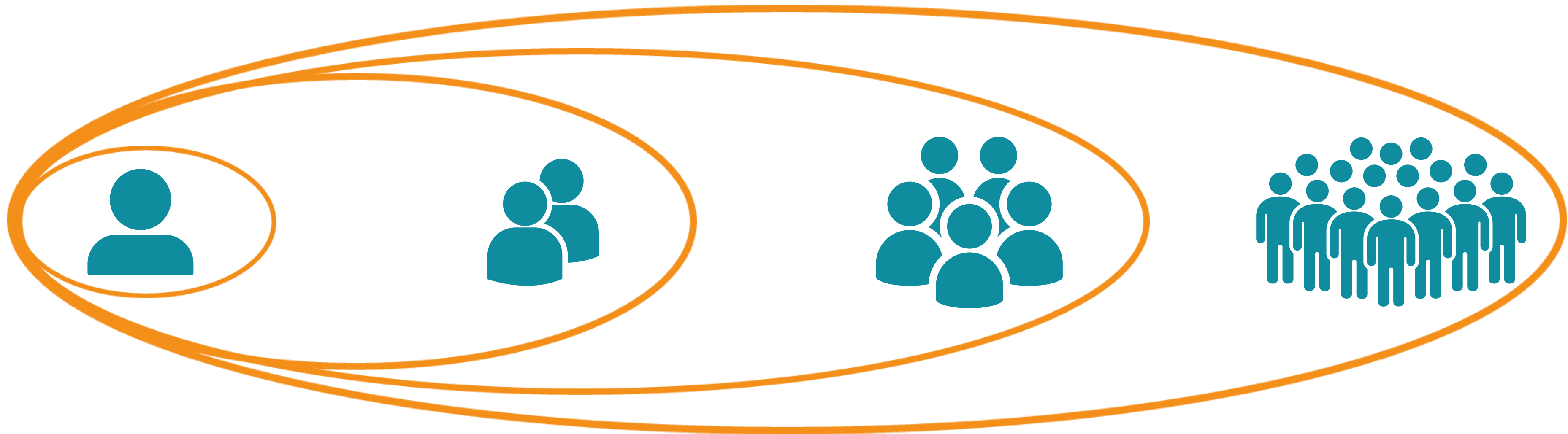
**Im Schwerpunkt Psychologische Analyse Sozialer Dynamiken des M.Sc. Psychologie an der Universität Münster geht es um die wissenschaftliche Analyse von sozialen Prozessen, die die Entwicklung von Individuen, Dyaden, Gruppen und großen sozialen Netzwerken bis hin zu Gesellschaften erklären.**

# Was ist PASD?

## PSYCHOLOGISCHE ANALYSE SOZIALER DYNAMIKEN



# Dynamische Soziale Systeme



## Individuum

Wie entwickeln sich Individuen in komplexen und sich immer schneller verändernden sozialen Umwelten?

## Dyade

Wie funktionieren nachhaltig zufriedenstellende soziale Beziehungen?

## Gruppe

Was macht erfolgreiche Gruppen, Teams und Organisationen aus?

## Gesellschaft

Wie lassen sich gesellschaftliche Entwicklungen greifbar machen und beeinflussen?

mehr Infos:



Schwerpunktmodule

## Modul F: Grundlagen Dynamischer Sozialer Systeme

Theorie & Empirie sozialer Dynamiken

5 ECTS

Vorlesung

Statistische Analyse sozialer  
Dynamiken

5 ECTS

Vorlesung

## Modul G: Soziale Dynamiken: Interpersonelle Wahrnehmung, Interaktion & Kommunikation

Dynamiken im Interaktionsverhalten

4 ECTS

Seminar

Dynamiken im Alltagserleben

4 ECTS

Seminar

Individuelle Veränderungen

4 ECTS

Seminar

Dynamiken in sozialer Kognition &  
Kommunikation

4 ECTS

Seminar

Veränderungen in sozialen  
Netzwerken

4 ECTS

Seminar

Dyadische Veränderungen

4 ECTS

Seminar

## Modul H: Veränderungen in Sozialen Systemen: Individuen, Dyaden, Netzwerke

+ individuelle Vertiefungen (u.a.  
Programmieren; Data Science / AI)

+ Masterarbeit in spannenden  
Forschungs- und Praxisprojekten

# Individuelle PASD-Entwicklung

Ermöglichung individueller Karrierewege

Einbindung in Forschungs- und Praxisnetzwerke

PASD-Karrieretag

Hilfskraft- und Praktikumstätigkeit

moderne Standards offener Forschung (Open Science)

Workshop zu Machine Learning und LLMs

Workshop zu sozialen Kompetenzen

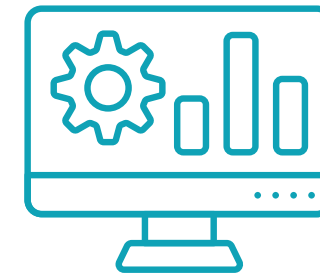
Entwicklung eines individuellen Expertise-Profiles

# PASD-Perspektiven



## Wissenschaftliche Karriere

an (außer-)universitären  
wissenschaftlichen  
Einrichtungen



## Data Analyst / Data Scientist

in Unternehmen und  
Institutionen



## Beteiligung an / Beratung von Start-Ups

zur Entwicklung sozialer und  
gesundheitsbezogener Apps



## Beratung von Unternehmen oder Institutionen

(z.B. Unternehmensberatung,  
Politikberatung, Beratung von  
NGOs)

# Noch Fragen?



## Informeller Austausch mit PASD Studis

Fragen - Erfahrungen - Einblicke

 20.05.2026 um 16:30 Uhr

 **Bistro Durchblick**



[masterpsychologie.pasd](#)



[www.uni-muenster.de/Psychologie/mscpsych/pasd.html](http://www.uni-muenster.de/Psychologie/mscpsych/pasd.html)