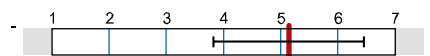




Angebote der Fachschaft und des Fachbereichs Physik - WS 2012/2013 ()
Erfasste Fragebögen = 175

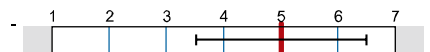
Globalwerte

4. Wie bewertest du die Angebote der Fachschaft?



mw=5,1
s=1,3

5. Wie bewertest du die Angebote des Fachbereichs?

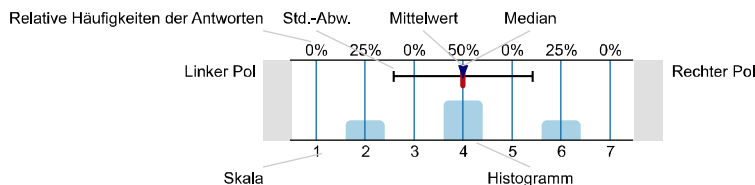


mw=5
s=1,5

Auswertungsteil der geschlossenen Fragen

Legende

Fragetext



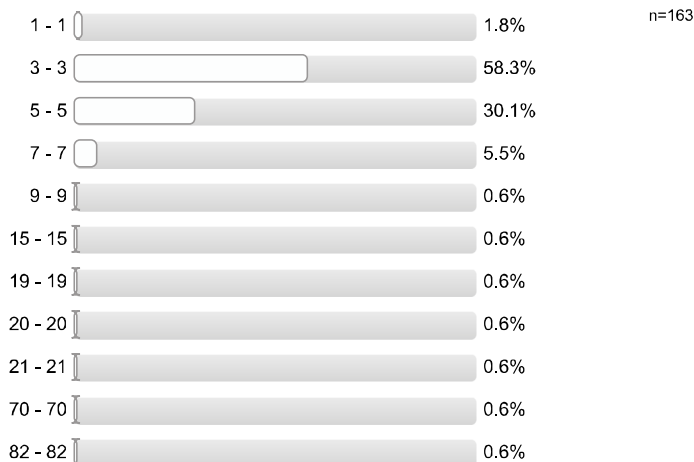
n=Anzahl
mw=Mittelwert
md=Median
s=Std.-Abw.
E.=Enthaltung

1. Geschlecht und Studiengang

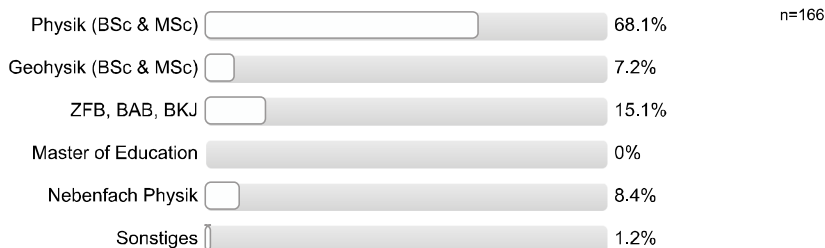
1.1 Gib bitte dein Geschlecht an.



1.2 Gib bitte dein aktuelles Semester an.

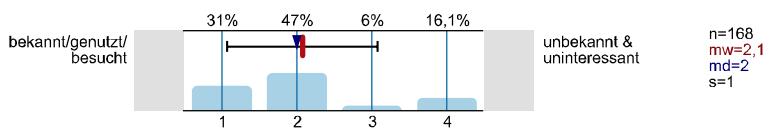


1.3 Gib bitte dein Studienfach an. Wenn dein Studienfach nicht angegeben ist, kreuze bitte "sonstiges" an.

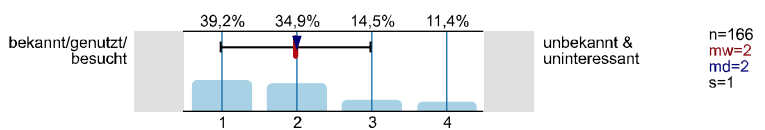


2. Welche Angebote der Fachschaft (1-13) und des Fachbereichs (14-24) kennst du?

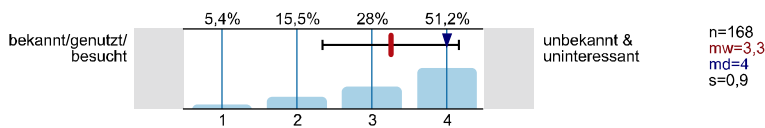
2.1 Newsletter (Diesen erhältst du automatisch an deine @uni-muenster.de-Adresse, außer du hast dich in MeinZIV ausgetragen.)



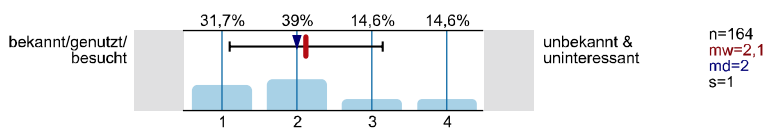
2.2 Webseite (www.wwu.de/Physik.FSPHYS/)



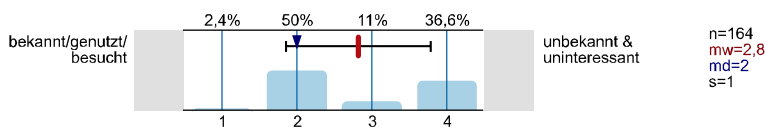
2.3 Facebook-Profil (www.facebook.com/fsphys/)



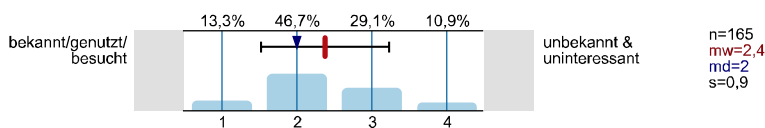
2.4 Präsenzzeiten



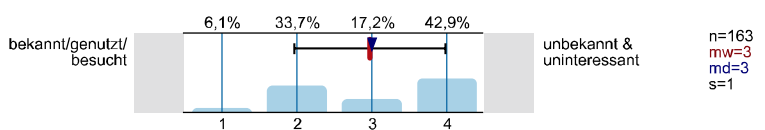
2.5 Fachschaftssitzung



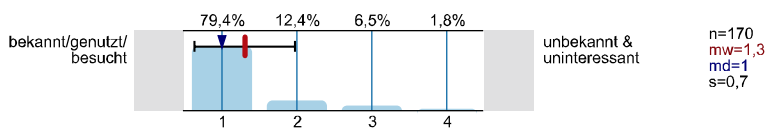
2.6 Beratung zum Studium und anderen Themen



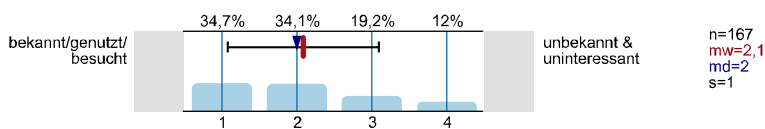
2.7 Gremienarbeit der Fachschaftsmitglieder (z. B. im Fachbereichsrat)



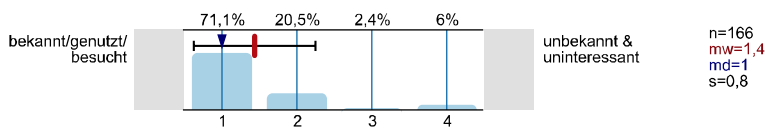
2.8 Ausleihe von Protokollen und Altklausuren



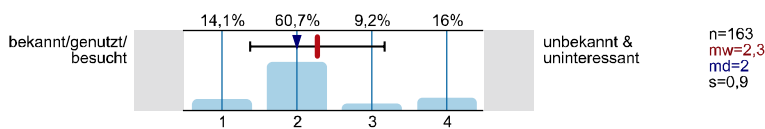
2.9 Bachelor-Master-Tag



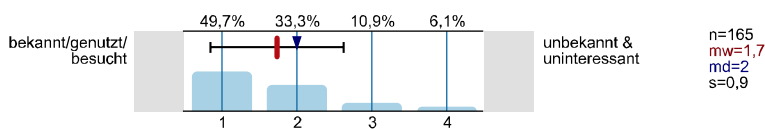
2.10 Ersti-Woche: als Erstsemester-Student



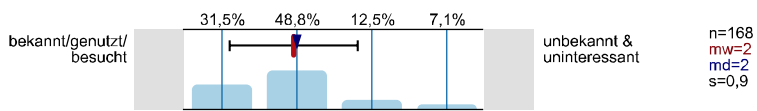
2.11 Ersti-Woche: als Tutor



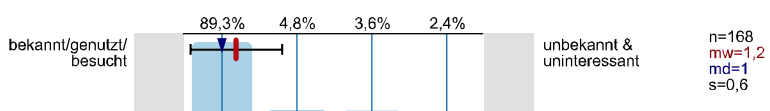
2.12 Sommerfest



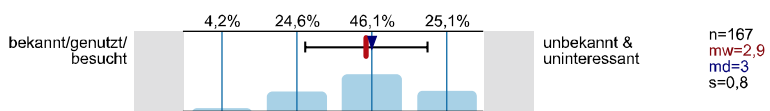
2.13 Nikolaus-Aktion



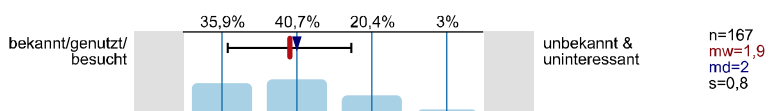
2.14 Evaluation der Veranstaltungen



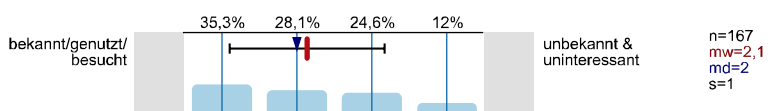
2.15 Zeitschriftenbibliothek des Fachbereichs (IG1, 5. Stock)



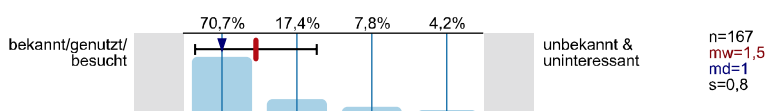
2.16 Bibliotheken der Institute



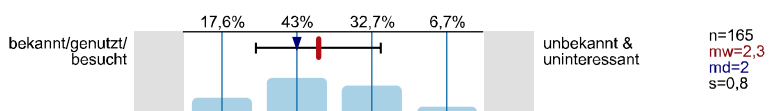
2.17 Lernzentrum (neben dem StudiO)



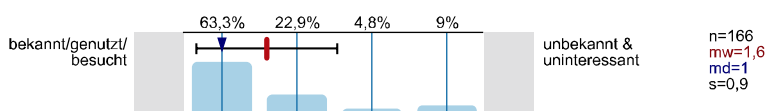
2.18 Arbeitsplätze (StudiO, StudiBib)



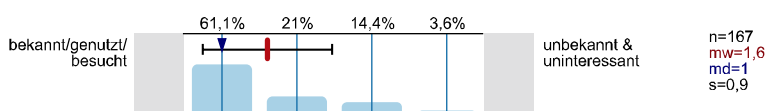
2.19 Ansprechpartner in (allgemeinen) Studienfragen



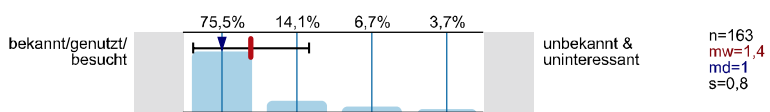
2.20 Webseite des Fachbereichs



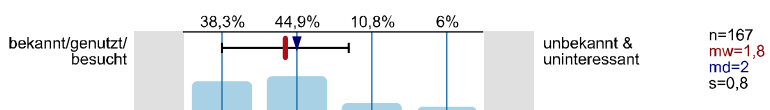
2.21 Kopierer und Scanner (Multifunktionsgeräte)



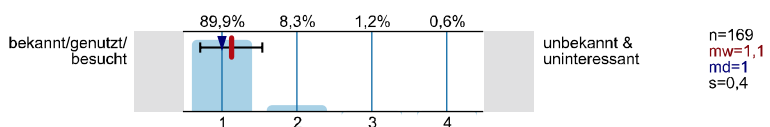
2.22 Computer Lab (durch die IVV NWZ betreut)



2.23 Print&Pay Drucker (durch ZIV & IVV NWZ betreut)

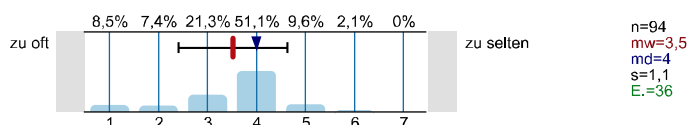


2.24 WLAN (durch das ZIV betreut)

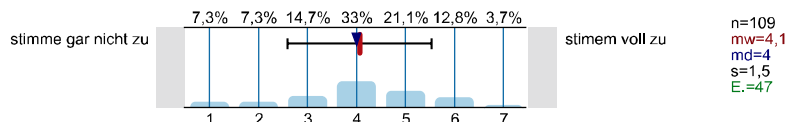


4. Wie bewertest du die Angebote der Fachschaft?

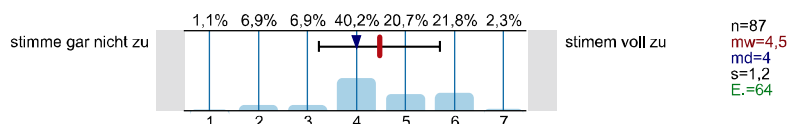
4.1 Ich finde, dass die Newsletter/Info-Mails weder zu oft noch zu selten erscheinen.



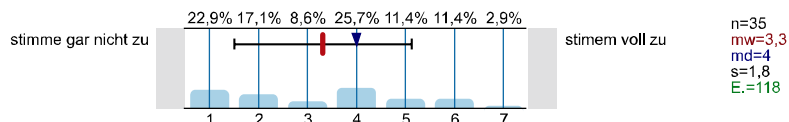
4.2 Ich finde die Neuigkeiten im Newsletter/in den Info-Mails informativ und wichtig.



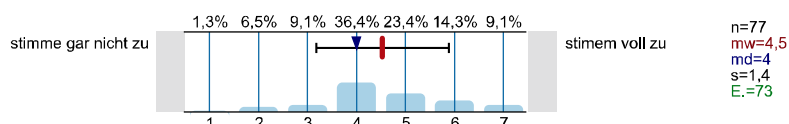
4.3 Ich finde die Webseite der Fachschaft informativ und gut strukturiert.



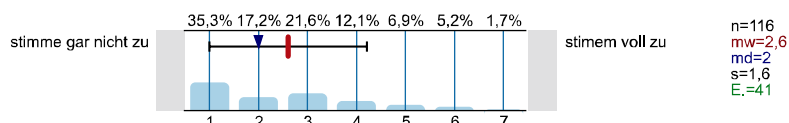
4.4 Ich finde, dass Facebook-Profil der Fachschaft ist eine hilfreiche zusätzliche Informationsquelle.



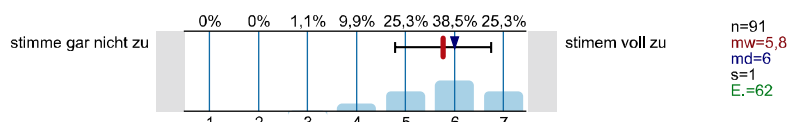
4.5 Ich finde, die Präsenzzeiten der Fachschaft sind gut gewählt.



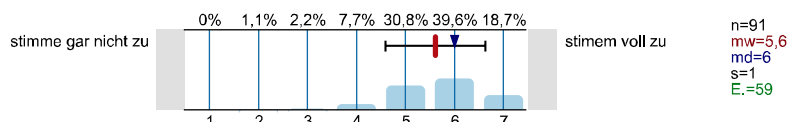
4.6 Ich würde gerne einmal eine Fachschaftssitzung besuchen.



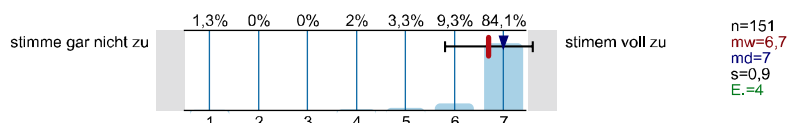
4.7 Ich habe bisher immer kompetente und freundliche Hilfe erhalten (in den Präsenzzeiten, per E-Mail, am Telefon).



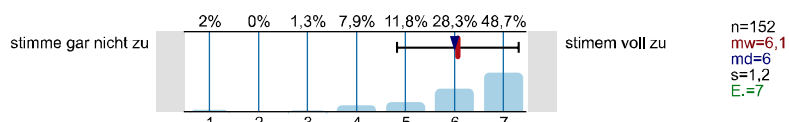
4.8 Ich finde, die Beratung durch die Fachschaft ist sehr gut und hilfreich.



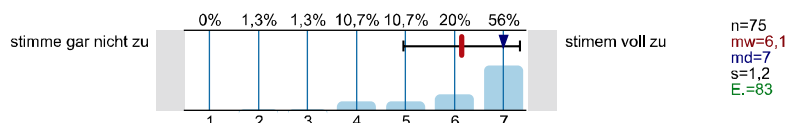
4.9 Ich finde es gut, dass die Fachschaft Protokolle und Altklausuren sammelt und verleiht.



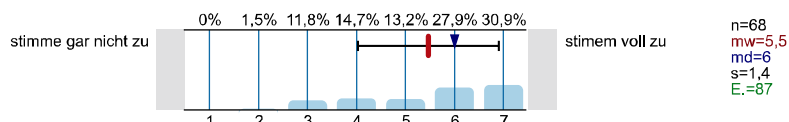
4.10 Ich finde es gut, dass die Fachschaft die Evaluation durchführt.



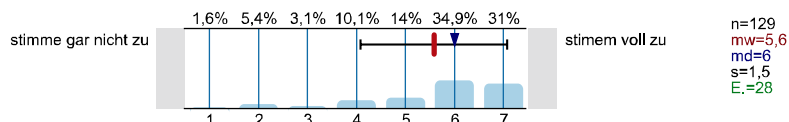
4.11 Ich empfinde den BaMa-Tag als hilfreich für meine Entscheidung, in welcher AG ich meine Bachelor-/ Master-Arbeit schreiben möchte.



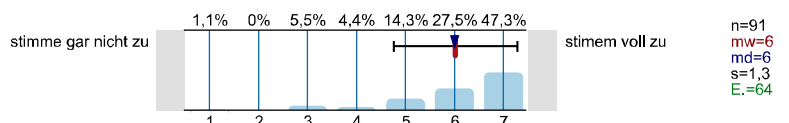
4.12 Ich finde, das Format des BaMa-Tages als Postersitzung im Foyer der IG1 ist gut gewählt.



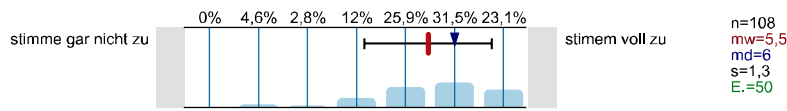
4.13 Ich finde, die Ersti-Woche hat eine gute Mischung aus Informationen und Spaß / Kennenlernen.



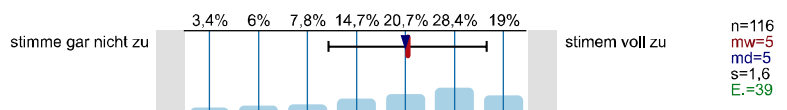
4.14 Ich finde, das Ersti-Wochenende ist eine gute Gelegenheit, meine Mit-Studierenden kennenzulernen.



4.15 Ich finde, das Sommerfest ist eine willkommene Auflockerung des Sommersemesters und hat ein interessantes Programm.

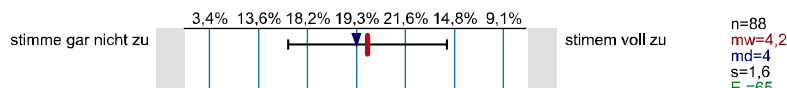


4.16 Ich finde, die Nikolaus-Aktion der Fachschaft ist eine tolle Abwechslung.

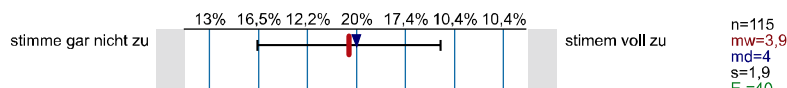


5. Wie bewertest du die Angebote des Fachbereichs?

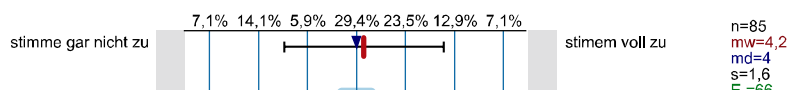
5.1 Ich finde, dass die Informationen über die einzelnen Bibliotheken im Fachbereich gut gefunden werden können.



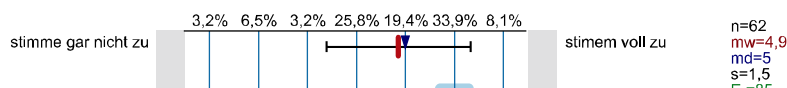
5.2 Ich weiß, wann und wie ich Zugang zu den Bibliotheken der Institute bekommen kann?



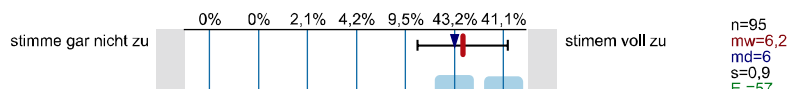
5.3 Ich finde es leicht, Bücher/Zeitschriften in einer Institutsbibliothek einsehen.



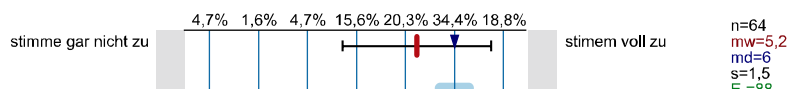
5.4 Ich finde die Öffnungszeiten (Dauer und Zeitraum) des Lernzentrums gut gewählt. (Vorschläge kannst du auf der ersten Seite im Kommentarfeld machen.)



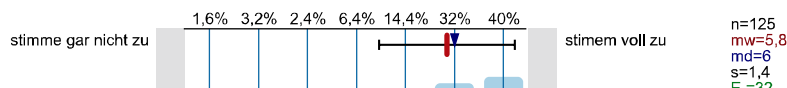
5.5 Ich finde es gut, dass das Lernzentrum auch in der vorlesungsfreien Zeit geöffnet ist.



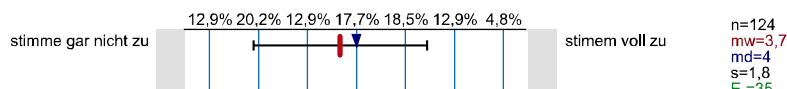
5.6 Ich finde, dass alle wichtigen Bücher im Lernzentrum verfügbar sind. (Vorschläge kannst du direkt im Lernzentrum oder auf der ersten Seite im Kommentarfeld machen.)



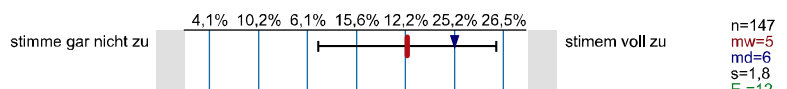
5.7 Ich fände es gut, wenn es mehr "StudiO's" im Fachbereich geben würde (z. B. Seminarräume, welche nachmittags geöffnet und mit Grundliteratur ausgestattet werden).



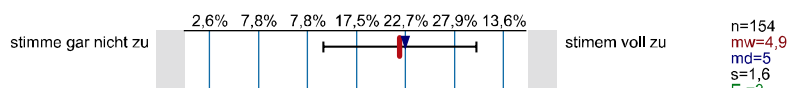
5.8 Ich finde die Arbeitsplätze (StudiO und StudiBib) ausreichend groß, dass ich immer einen Arbeitsplatz finde.



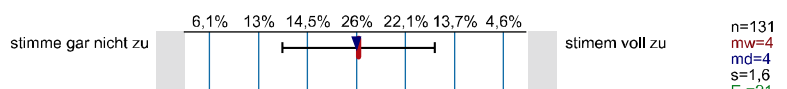
5.9 Ich fände es gut, wenn das Foyer der IG1 mit Arbeitsplätzen (Tische, Stühle) ausgestattet werden würde.



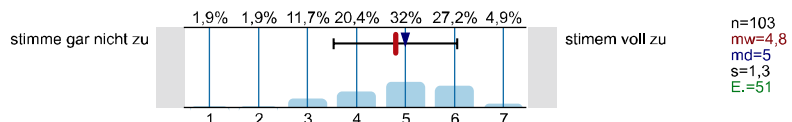
5.10 Ich finde, der Zustand der Räume (Seminarräume, Hörsäle) ist gut.



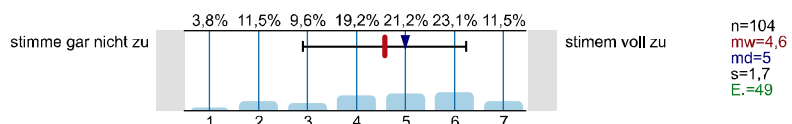
5.11 Ich finde es leicht herauszufinden, wen ich bei Problemen oder Fragen über das Studium ansprechen muss.



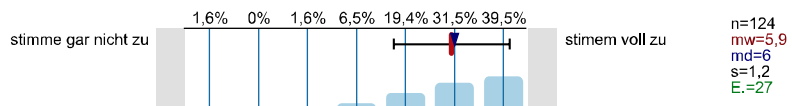
5.12 Ich finde die Webseite des Fachbereichs informativ und gut strukturiert.



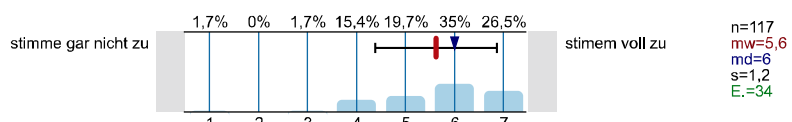
5.13 Ich finde, dass die Standorte der Kopierer (mit Mensa Karte) gut gewählt sind.



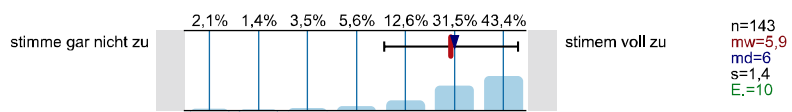
5.14 Ich finde es gut, dass die Computer Labs über den ganzen Fachbereich verteilt sind.



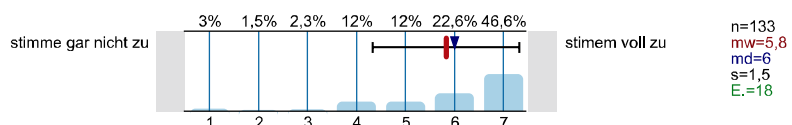
5.15 Ich finde die Ausstattung (Software und Hardware) der Computer Labs gut.



5.16 Ich finde die WLAN-Abdeckung im Fachbereich gut.



5.17 Ich finde eine Evaluation der Klausuren sinnvoll.



Auswertungsteil der offenen Fragen

3. Kommentare

3.1 Wenn du uns weitere Kommentare, Hinweise oder Tipps zukommen lassen möchtest, kannst du dieses Textfeld verwenden. Angenommen, die Bibliotheken der Institute hätten Öffnungszeiten für euch eingerichtet. Welche Zeiträume wären am besten? Insbesondere kannst du uns hier Vorschläge für Öffnungszeiten des Lernzentrums nennen.

- Altklausuren digitalisieren
- Arbeitsplätze draußen schaffen (Sommer)
- Bachelor-Master-Tag in der IG1: Es herrschte Gedränge und es war zu wenig Platz
- Bitte Aufgabenbuch für Tipler/Mosca anschaffen => StudiO
- Die Öffnungszeiten der Bibliotheken sind zu kurz.
- Es wäre gut, wenn am Anfang des Studiums eine "Mathe für Physik 2-Fach-Bachelor" geben würde. Denn einige studieren Physik, aber nicht Mathematik - dennoch werden bei uns die mathematischen Fertigkeiten vorausgesetzt. Diese im Alleinstudium / mit Büchern zu erlernen ist zeitaufwändig, mühselig und selten von Erfolg gekrönt.
- Kaffee Automaten von der Uni sponsorn lassen!
- Kopierer in IG1: 1., 2. Etage fehlt; Panic-Button für die Vorlesungen wäre gut (z. B. über Homepage o. Ä.)
- Kreise fehlt in vielen Seminarräumen!
- Längere Öffnungszeiten der StudiBib (~ bis 17.00) wäre super!
- Nolting bitte auch in der GeoBib
- StudiBib 8-18 Uhr Mo-Do; 8-15 Uhr Fr
-
- Vorschlag: Altklausuren online zur Verfügung stellen
- Was ist das Lernzentrum? Ich fände Ruheräume gut!