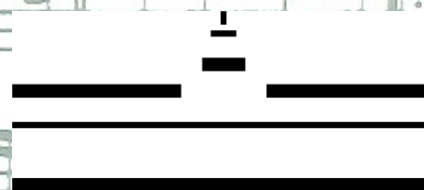


# HERZLICH WILLKOMMEN AM INSTITUT FÜR MUSIKWISSENSCHAFT



WESTFÄLISCHE  
WILHELMS-UNIVERSITÄT  
MÜNSTER

# DIE FACHSCHAFTSVERTRETUNG



# DIE FACHSCHAFT – DAS SIND WIR!



# DIE FACHSCHAFT – DAS SIND WIR!



# DIE FACHSCHAFT – DAS SIND WIR!



# DIE FACHSCHAFT – DAS SIND WIR!





# DIE FACHSCHAFT – WOFÜR SIND WIR DA?

- alle eure Fragen bezüglich des Studiums, eurer Prüfungen und der Studienordnung
- bei Problemen mit DozentInnen, KommilitonInnen etc.
- Kommunikation innerhalb des Instituts (Fachbereichsvorstand, Hochschulpolitik etc.)
- Organisation der O-Woche, der Weihnachtsfeier und des Sommerfestes



# WIE UND WO SIND WIR FÜR EUCH DA?

- Wen auch immer ihr am Institut seht – ihr könnt uns jederzeit gerne ansprechen!
- Email: [muwifachschafft@uni-muenster.de](mailto:muwifachschafft@uni-muenster.de)
- Facebook
  - für euren Jahrgang:  
<https://www.facebook.com/groups/271708673555223/>
  - unsere allgemeine MuWi-Gruppe:  
<https://www.facebook.com/groups/MusikwissenschaftWWU/>

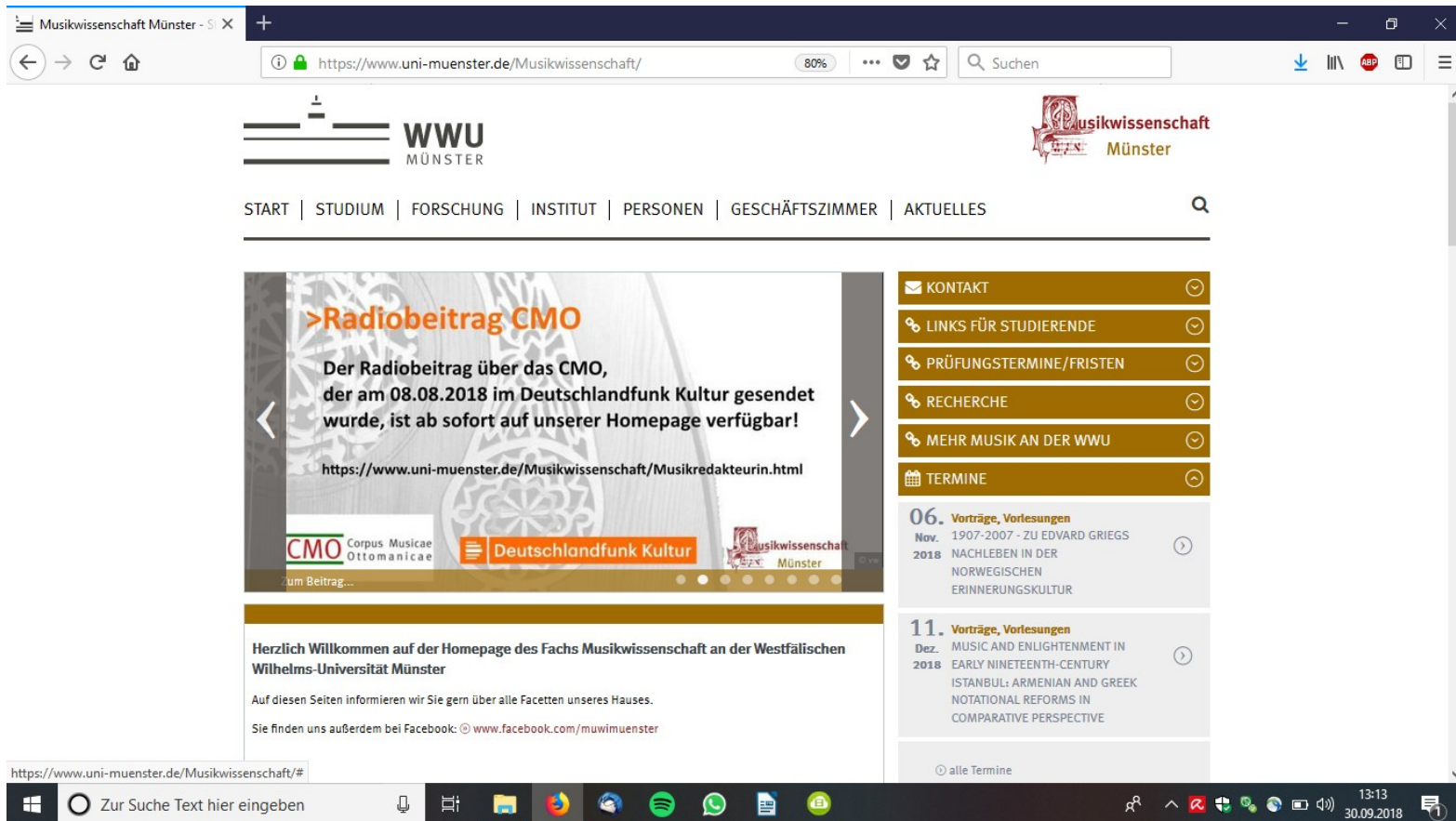




**WIR BRAUCHEN NACHWUCHS!**



# UNSERE HOMEPAGE



The screenshot shows the homepage of the Musicology department at WWU Münster. The browser window has a single tab titled 'Musikwissenschaft Münster'. The address bar shows the URL <https://www.uni-muenster.de/Musikwissenschaft/>. The page features the WWU Münster logo and a navigation menu with links to START, STUDIUM, FORSCHUNG, INSTITUT, PERSONEN, GESCHÄFTSZIMMER, and AKTUELLES. A search bar is located on the right. The main content area includes a featured article titled '>Radiobeitrag CMO' with a description of a radio broadcast from August 8, 2018, and a link to the full article. Below this is a welcome message and a Facebook link. On the right side, there is a sidebar with a list of links: KONTAKT, LINKS FÜR STUDIERENDE, PRÜFUNGSTERMINE/FRISTEN, RECHERCHE, MEHR MUSIK AN DER WWU, and TERMINE. The 'TERMINE' section lists two upcoming events: a lecture on September 6th about Edvard Grieg's life in Norway, and a lecture on December 11th about music and enlightenment in early 19th-century Istanbul.

Musikwissenschaft Münster

START | STUDIUM | FORSCHUNG | INSTITUT | PERSONEN | GESCHÄFTSZIMMER | AKTUELLES

**>Radiobeitrag CMO**

Der Radiobeitrag über das CMO, der am 08.08.2018 im Deutschlandfunk Kultur gesendet wurde, ist ab sofort auf unserer Homepage verfügbar!

<https://www.uni-muenster.de/Musikwissenschaft/Musikredakteurin.html>

Herzlich Willkommen auf der Homepage des Fachs Musikwissenschaft an der Westfälischen Wilhelms-Universität Münster

Auf diesen Seiten informieren wir Sie gern über alle Facetten unseres Hauses.

Sie finden uns außerdem bei Facebook: [www.facebook.com/muwimuenster](https://www.facebook.com/muwimuenster)

KONTAKT

LINKS FÜR STUDIERENDE

PRÜFUNGSTERMINE/FRISTEN

RECHERCHE

MEHR MUSIK AN DER WWU

TERMINE

**06. Vorträge, Vorlesungen**  
Nov. 1907-2007 - ZU EDVARD GRIEGS NACHLEBEN IN DER NORWEGISCHEN ERINNERUNGSKULTUR

**11. Vorträge, Vorlesungen**  
Dez. 2018 MUSIC AND ENLIGHTENMENT IN EARLY NINETEENTH-CENTURY ISTANBUL: ARMENIAN AND GREEK NOTATIONAL REFORMS IN COMPARATIVE PERSPECTIVE

alle Termine

<http://www.uni-muenster.de/Musikwissenschaft/>

# NAXOS MUSIC LIBRARY

https://  
www.naxosmusiclibrary.com/  
home.asp

○ Zugangsdaten:

Name: muensterUniMM

Passwort: beethoven1827

**Ganz wichtig: immer  
wieder ausloggen,  
wenn ihr fertig seid!!**



The screenshot shows the Naxos Music Library website. At the top, there's a language selector set to 'English'. Below the header, a navigation bar includes links for HOME, PRESS ROOM, USERS' COMMENTS, SUBSCRIBE NOW, FAQs, and CONTACT US. A central banner highlights the library as an 'Invaluable resource for universities, music schools, public libraries, schools, music professionals and collectors', with a 'Take a quick tour!' button. To the right is a 'SUBSCRIBER LOGIN' section with fields for Username and Password, a 'GO' button, and a link for 'Forgot your password?'. Below the banner, a 'Content' section lists various features with checkmarks: complete catalogues of over 800 labels, a wide range of standard and specialist repertoire, more than 126,900 CD-length recordings (equivalent to 1,895,400 tracks), and music notes, cover artwork, tracklist, instrumentation, and publisher information. On the right, a 'Latest News' section features a 'July Featured Playlist' titled 'Under the Big Top' with the subtitle 'Sounds of a summer circus'.



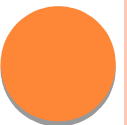
# WEN IHR TREFFEN WERDET – SEKRETARIAT



Natalie Klein - Geschäftszimmer  
Mo-Do 9-13 und 14-16 Uhr, Fr 9-15 Uhr  
[musik@uni-muenster.de](mailto:musik@uni-muenster.de)



Monika Zimmermann  
(Geschäftszimmer CMO)



# WEN IHR TREFFEN WERDET – PROFESSUREN



Prof. Dr.  
Jürgen Heidrich  
→ historische  
Musikwissenschaft



Prof. Dr.  
Michael Custodis  
→ systematische  
Musikwissenschaft



Prof. Dr.  
Ralf Martin Jäger  
→ Musikethnologie



# WEN IHR TREFFEN WERDET – DOZENTINNEN UND LEHRBEAUFTRAGTE



Dr. Peter Schmitz  
Studiengangskoordination



Dr. Dean Cáceres



PD Dr. Daniel Glowotz



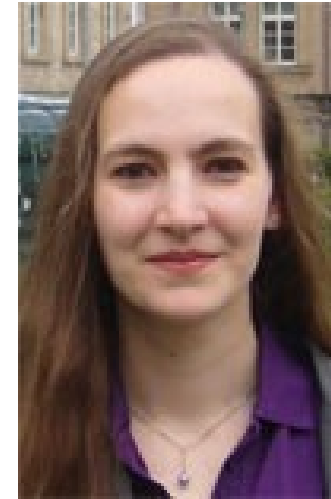
# WEN IHR TREFFEN WERDET – DOZENTINNEN UND LEHRBEAUFTRAGTE



Robert Memering,  
M.A.



Zeynep Helvaci,  
M.A. M.A.



PD Dr. Judith Haug





# WEN IHR TREFFEN WERDET - TUTOREN



André Buttler  
Harmonielehre

Termine:

Fr. 26.10.2018 9-15 Uhr

Fr. 14.12.2018 10-14 Uhr

Fr. 11.01.2019 10-14 Uhr

Fr. 25.01.2019 10-18 Uhr



# BIBLIOTHEK

- Öffnungszeiten:

Mo 9-16 Uhr, Di-Fr 9-15 Uhr

Aushänge/Änderungen beachten!!!

Haupt-Verantwortlicher:

**Michael Werthmann** (Mo.-Fr. 10-13 Uhr)

Hilfskräfte:

Melissa Hauschild

Hakiem Rabat



# HILFSKRÄFTE

- Melissa Hauschild (Dissertationsmeldestelle)
- Hakiem Rabat (NorMus-Projekt)
- Valerie Wismann (Homepage)
  
- Marco Dimitriou (CMO)
- Benjamin Sturm (CMO)



# EUER STUNDENPLAN

Veranstaltungen beginnen in der Regel „c.t.“, d.h. um Viertel nach!

	Montag	Dienstag	Mittwoch	Donnerstag	Freitag
10-12 Uhr		Analyse von Werken der jüngeren Musikgeschichte (MuKa)			Tutorium Harmonielehre (Block)
12-14 Uhr				Musikgeschichte im Überblick: 1750-1900 (Leonardo-Campus 17 - LEO 17.21)	
14-16 Uhr		Harmonielehre I (PS1)  <b>ODER</b>	Einführung in die Musikwissenschaft (Leonardo-Campus 17 - LEO 17.21)		
16-18 Uhr		Harmonielehre I (PS1)			

# STUDIENVERLAUF IM ERSTEN JAHR

WiSe			SoSe		
1a	Harmonielehre I		1c	Harmonielehre II	
1b	Analyse von Werken der jüngeren Musikgeschichte		1d	Analyse von Werken der älteren Musikgeschichte	
2a	Einführung in die Musikwissenschaft		2c	Instrumentenkunde	
2b	Musikgeschichte 1750-1900		2d	Musikgeschichte nach 1900	
Prüfungen	MTP Klausur 1a+1b		Prüfungen	MTP Klausur 1c+1d	MAP (mündlich) 2a+2c+2b oder d



# STUDIENVERLAUF IM ZWEITEN JAHR

WiSe			SoSe		
3a	Musik- geschichte bis 1750		3c	Musik- geschichte vor 1600	
3b	Gattungen des Barock		3d	Notations- kunde	
4a	Grundlagen der systema- tischen Musik- wissenschaft		4c	Musik und Gesellschaft	
4b	Grundlagen der Musikethno- logie		4d	Ethnolo-gische Regional- veranstaltung	
Prüfungen	MTP Hausarbeit 3b		Prüfungen	MTP Klausur 3c+3d	MAP (mündlich) 4a+b+c oder d

# STUDIENVERLAUF IM DRITTEN JAHR

WiSe			SoSe		
5a	Berufsfelder I		5c	Berufsfelder II	
5b	Schreibwerkstatt		5d	Musikphilologie	
6a	Forschungsprobleme vor 1900		6c	Forschungsprobleme nach 1900	
6b	Examenskolloquium		6d	Examenskolloquium	
Prüfungen	MAP Hausarbeit 5b		Prüfungen	MAP Klausur 6a+c	Außerdem: 5e – dreiwöchiges Praktikum

\*Bachelorarbeit\*





# ALLGEMEINE STUDIEN

- Vorlesungsverzeichnis:
- 20 Leistungspunkte müssen gesammelt werden
- Vorgabe Musikwissenschaft: mindestens zwei verschiedene „Kompetenzbereiche“
  - Achtung! Kann in eurem anderen Fach anders sein!
- **Vergesst nicht, euch anzumelden! (QISPOS)**



# SPRACHKENNTNISSE

- Englisch (i.d.R. durch die Schule abgedeckt)
- 2. moderne Fremdsprache (falls ihr noch eine braucht – Sprachkurse kann man für die allgemeinen Studien belegen – ihr braucht dann zwei Kurse)
- Latein
  - Latinum in der Schule gemacht? Alles gut! ☺
  - Ansonsten: Kurs I
- Lateinkursvergabe: , 08.10.2018, 13 Uhr, AudiMax (Johannisstraße 12-20 – ganz oben im englischen SeminarM)



# ANMELDUNG ZU LEHRVERANSTALTUNGEN

- für MuWi nicht relevant (ihr geht einfach hin)
- Ausnahme: ihr müsst euch in der ersten Woche für einen der beiden Harmonielehre-Kurse eintragen
- alle Kurse, die für euch verbucht werden sollen, müssen bei QISPOS angemeldet werden
- [https://  
www.uni-muenster.de/studium/pruefungen/qispos.html](https://www.uni-muenster.de/studium/pruefungen/qispos.html)
- **QISPOS-Anmeldephase: 22. Okt. bis 18. Dez. 2018**
- Keine Panik, wir helfen euch! ☺ Wir werden einen Termin aushängen, an dem wir die Anmeldung bei Bedarf gemeinsam machen!



# ANMELDUNG ZU LEHRVERANSTALTUNGEN

- **die MTPs und MAPs müssen (fristgerecht!) im Sekretariat angemeldet werden**
- Die Formulare liegen zeitnah im Kapellengang aus!
- Sie müssen dann zusammen mit einem QISPOS-Ausdruck zu Frau Klein gebracht werden
- Bei Problemen wendet ihr euch einfach an die Fachschaft ;)



# PRÜFUNGSAMT I – ORLÉANS-RING

## 10

- [http://  
www.uni-muenster.de/Pruefungsamt1/index.html](http://www.uni-muenster.de/Pruefungsamt1/index.html)
- [http://  
www.uni-muenster.de/Pruefungsamt1/ba/sachbearbeiterinnen.html](http://www.uni-muenster.de/Pruefungsamt1/ba/sachbearbeiterinnen.html)
- Sachbearbeiterinnen!
- Öffnungszeiten:  
+siehe Homepage  
(das Prüfungsamt ist für Ersties erst mal nicht so relevant)



# DIE ULB

○ <http://www.ulb.uni-muenster.de/>



RECHERCHE | AUSLEIHE | SERVICE | SAMMLUNGEN | DIE ULB



STUDIERENDE | WISSENSCHAFTLER | PROMOVENDEN | GÄSTE

DISCO: 3.5 MIO. BÜCHER UND 200 MIO. ARTIKEL

SUCHEN

ULB-Konto | Suchtipps

ÖFFNUNGSZEITEN

STANDORTE/BIBLIOTHEKEN

TOP-LINKS

Neuigkeiten



- ULB-Katalog & Konto
- disco
- miami
- Datenbanken (DBIS)
- E-Zeitschriften
- Netzzugang (WLAN, LAN, VPN)
- Fernleihe

# VPN

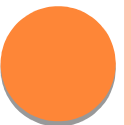
- Möglichkeit, um sich von zu Hause aus ins Uni-Netz einzuwählen (Datenbanken der ULB etc.)
- Schritt-für-Schritt-Anleitung: [https://www.uni-muenster.de/ZIV/Anleitungen/VPN/VPN\\_Anleitung.html](https://www.uni-muenster.de/ZIV/Anleitungen/VPN/VPN_Anleitung.html)



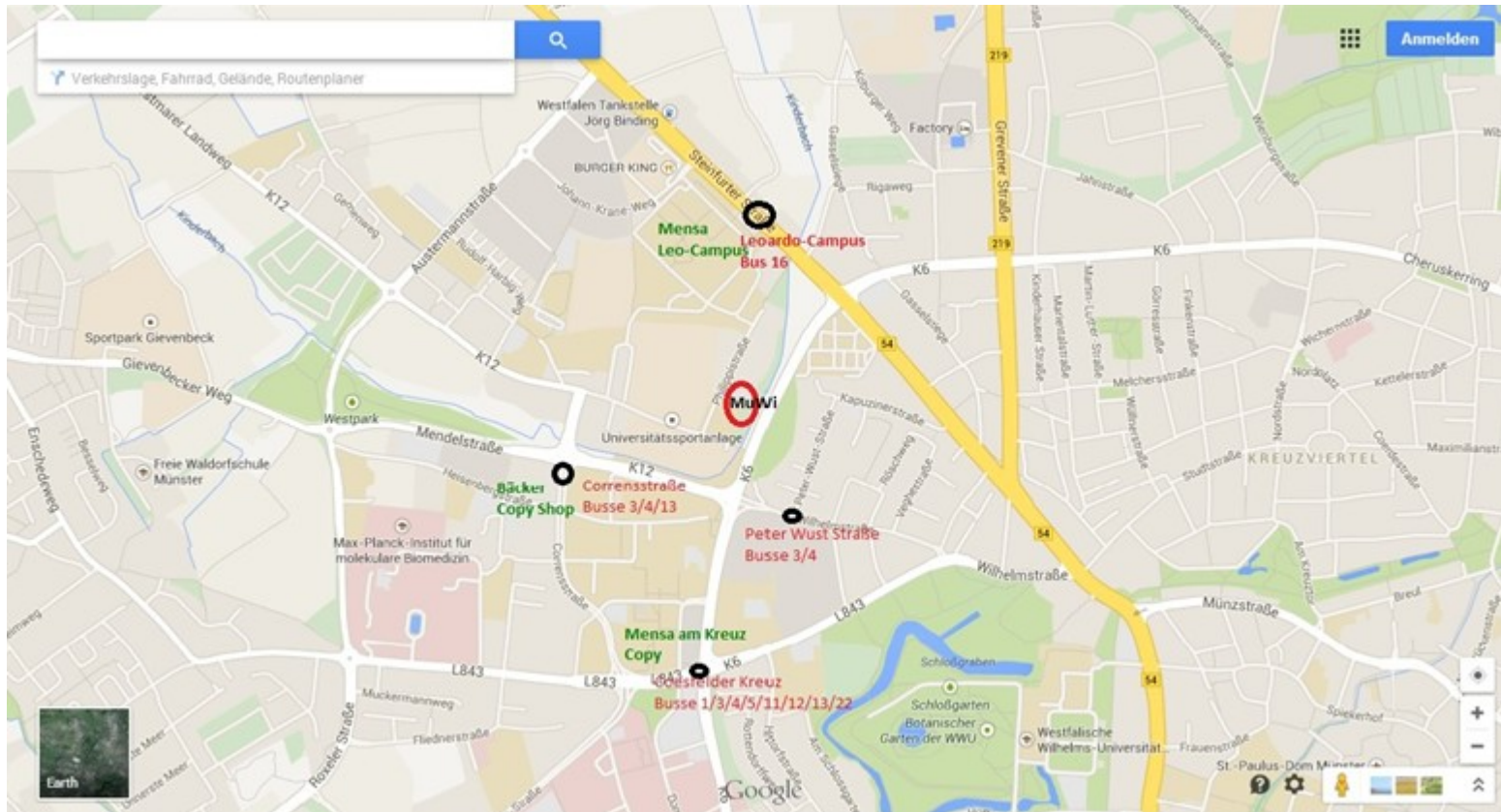


# MEIN ZIV

- Verwaltung, Rückmeldung, Email etc.
- <http://www.uni-muenster.de/ZIV/MeinZIV/index.shtml>



# PRAKTISCHE DINGE FÜR MÜNSTER-NEULINGE



# PRAKTISCHE DINGE FÜR MÜNSTER-NEULINGE

- Euer Studierendenausweis ist auch Bibliotheks-Ausweis, Mensa- und Kopierkarte in einem!
- Guthaben könnt ihr in den Mensen an den entsprechenden Automaten auf die Karten laden
- Als **ULB-Ausweis** müsst ihr den erst freischalten (persönlich oder online)  
→ [http://  
www.ulb.uni-muenster.de/ausleihe/ausweis/index.html  
#anmeldung](http://www.ulb.uni-muenster.de/ausleihe/ausweis/index.html#anmeldung)
- besorgt euch regenfeste Kleidung und ein gutes Fahrradschloss



# PRAKTISCHE DINGE FÜR MÜNSTER-NEULINGE

- Fahrplan MS



- WWU Campus



- na dann ...



# PRAKTISCHE DINGE FÜR MÜNSTER-NEULINGE

- nützliche Links

Zentrale Studienberatung: <http://www.uni-muenster.de/ZSB/>

AStA: <http://www.asta.ms/>

Studierendensekretariat: <https://www.uni-muenster.de/studium/studienangebot/studierendensekretariat.html>

Studentenwerk: <https://www.studentenwerk-muenster.de/>

BAföG: <https://www.studentenwerk-muenster.de/de/studienfinanzierung/bafög/foerderungsarten>

Hochschulsport: <http://www.uni-muenster.de/Hochschulsport/>

Kulturbüro: <https://www.uni-muenster.de/leben/kulturbuero/>



# WIE ES DIESE WOCHEN WEITERGEHT

Montag	Dienstag	Mittwoch	Donnerstag
<b>10.00 Uhr</b> Kennenlern-Frühstück mit ersten Infos (MuWi-Institut)			
	<b>13.00 Uhr</b> Stadtrallye (Treffpunkt vorm Schloss)		<b>12.00 Uhr</b> Frühstück, ggf. noch mal mit ersten Infos (MuWi-Institut)
<i><b>14.00 Uhr (8. Okt. !!!)</b></i> <i>Offizielle Begrüßung</i> <i>durch eure DozentInnen</i> <i>(MuWi-Institut)</i>			<b>Offizielle Erstie</b> <b>Begrüßung durch</b> <b>Die Uni</b>
	<b>ca. 15.00 Uhr</b> Kaffeetrinken (MuWi-Institut)		
<b>20.00 Uhr</b> Treffen für alle MuWi- Studenten (Cavete)			<b>20.00 Uhr</b> Kneipenrallye (Treffpunkt vorm Schloss)

WIR WÜNSCHEN EUCH EINEN  
GUTEN START INS STUDIUM!

EURE FSV

