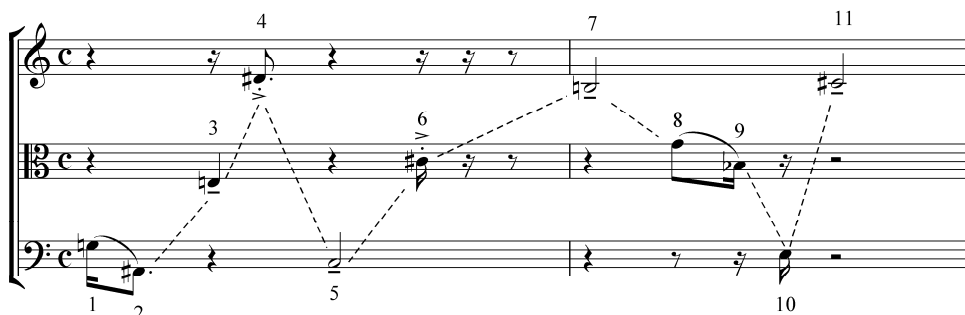


## Beispielaufgaben für die Eignungsprüfung „Allgemeine Musiklehre“

Dauer: maximal 60 Minuten

### ein möglicher Aufgabentyp wäre ...

Prüfen Sie die vorgegebenen Antworten auf ihre Richtigkeit durch **Ankreuzen** mit **JA** oder **NEIN**.



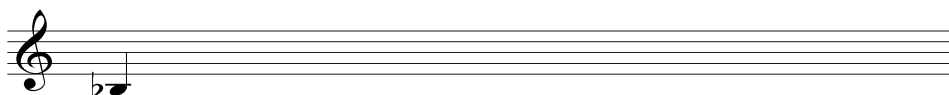
Ton Nr.	Intervallname	JA	NEIN
1 → 2	kleine Septime		
2 → 3	reine Quarte		
3 → 4	große Sexte		
4 → 5	kleine None		
5 → 6	übermäßige Oktave		

Ton Nr.	Intervallname	JA	NEIN
6 → 7	große Sekunde		
7 → 8	große Sexte		
8 → 9	kleine Sexte		
9 → 10	reine Quinte		
10 → 11	große Sexte		

→→→ TIPP: Es können alle möglichen Notenschlüssel vorkommen!

### ein möglicher Aufgabentyp wäre ...

Notieren Sie vom notierten Grundton „b“ aus die restlichen Töne der **melodischen** b-moll-Tonleiter!



→→→ TIPP: Möglich sind alle Dur- und Molltonleiter, Kirchentonarten (auch transponiert), Pentatonik, Ganztonleiter, Ganzton-Halbtönenleiter aufwärts und abwärts!

Markieren Sie die **Fehler** in der Obertonreihe | Naturtonreihe | Partialtonreihe über dem Grundton „es“ durch Einkreisen der entsprechenden Ziffern!



→→→ TIPP: weitere Ungenauigkeiten können mit Pfeilen (↑ oder ↓) markiert werden!

## ein möglicher Aufgabentyp wäre ...

Das Notenbeispiel beginnt mit der Tonika G-Dur und moduliert anschließend.  
Markieren Sie alle Fehler, die Ihnen auffallen mit einem  unter der Analyse!

Analyse T  $D_3$  T ( $D$ ) $_3$  tP [ $D$ ] $_3$  T  $D^7$  T  $I^6$  VI IV  $I_4$   $V^7$  I

Fehler?

→→→ TIPP: Sollten Ihnen außer Fehlern in der Analyse auch Fehler im Notentext auffallen, dann markieren Sie diese. Dieser Aufgabentyp wechselt jedes Jahr: es können Analysen mit Funktionssymbolen, Stufenbezeichnungen oder gemischt vorkommen.

## ein möglicher Aufgabentyp wäre ...

Schreiben Sie die Melodie in der Oberstimme passend zum vorgegebenen Bass weiter.  
Verwenden Sie dabei **mindestens** die über der oberen Notenzeile angegebenen Rhythmen.

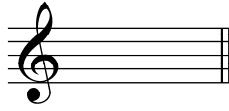
→→→ TIPP: Verwenden Sie nicht zu viele parallele Terzen oder Sexten, sondern planen Sie besser sinnvolle Kadenz und andere typische harmonische Wendungen.

## ein möglicher Aufgabentyp wäre ...

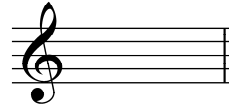
Notieren Sie die fehlenden Töne!



$D^v$   
über dem  
notierten Basston



$D^7_3$   
in der Tonart  
h-Moll



Septakkord der II.Stufe  
in F-Dur  
als Sextakkord  
(Terzbass)

→→→ TIPP: Achten Sie auch auf den richtigen Basston (tiefsten Ton)!

## ein möglicher Aufgabentyp wäre ...

Welche Taktart errechnet sich aus der Summe der einzelnen Notenwerte und Pausen?

Dies ist ein Beispiel:

Die Summe der Notenwerte ergibt:

Dies ist Ihre Aufgabe:

Bitte hier die Taktart eintragen!

### ALLGEMEINER HINWEIS:

Die Aufgabentypen dieser Eignungsprüfung können von Jahr zu Jahr variieren!