

MUSTERKLAUSUR

GEHÖRBILDUNG POPULARMUSIK

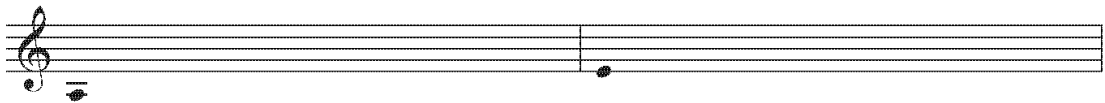
1. Aufgabe: Notieren Sie die gespielte Intervallfolge (ohne Rhythmus/ohne Notenhäse):



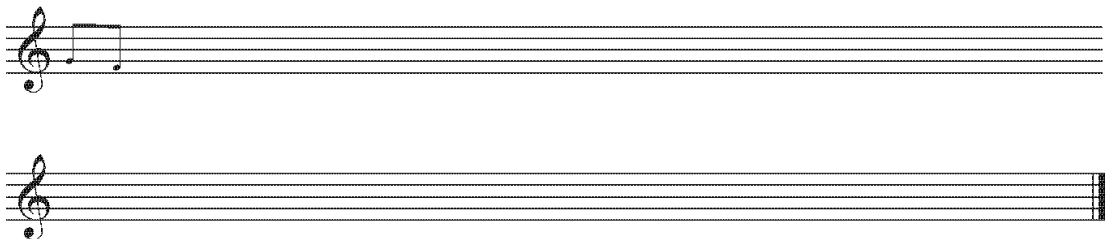
2. Aufgabe: Notieren und benennen Sie die Akkorde (angegeben ist immer der tiefste, Ton):



3. Aufgabe: Benennen Sie die Tonleitern und notieren Sie die fehlenden Töne:



4. Aufgabe: Notieren Sie die folgende Melodie (inkl. Taktart und Taktstrichen).



5. Aufgabe: Notieren Sie die Akkordverbindungen des folgenden Stückausschnitts auf zwei Arten:

- Akkordsymbole (G7, Fm etc.) UND
- Funktions- ODER Stufensymbole (T/D etc. | ii-V-I etc.)
- Ergänzen Sie außerdem selbstständig Taktstriche!

[Bb-Dur] **Johnny Cash "Have thine own way"**

Have Thine own way, Lord!

Have Thine own way!

Thou art the Potter, I am the clay.