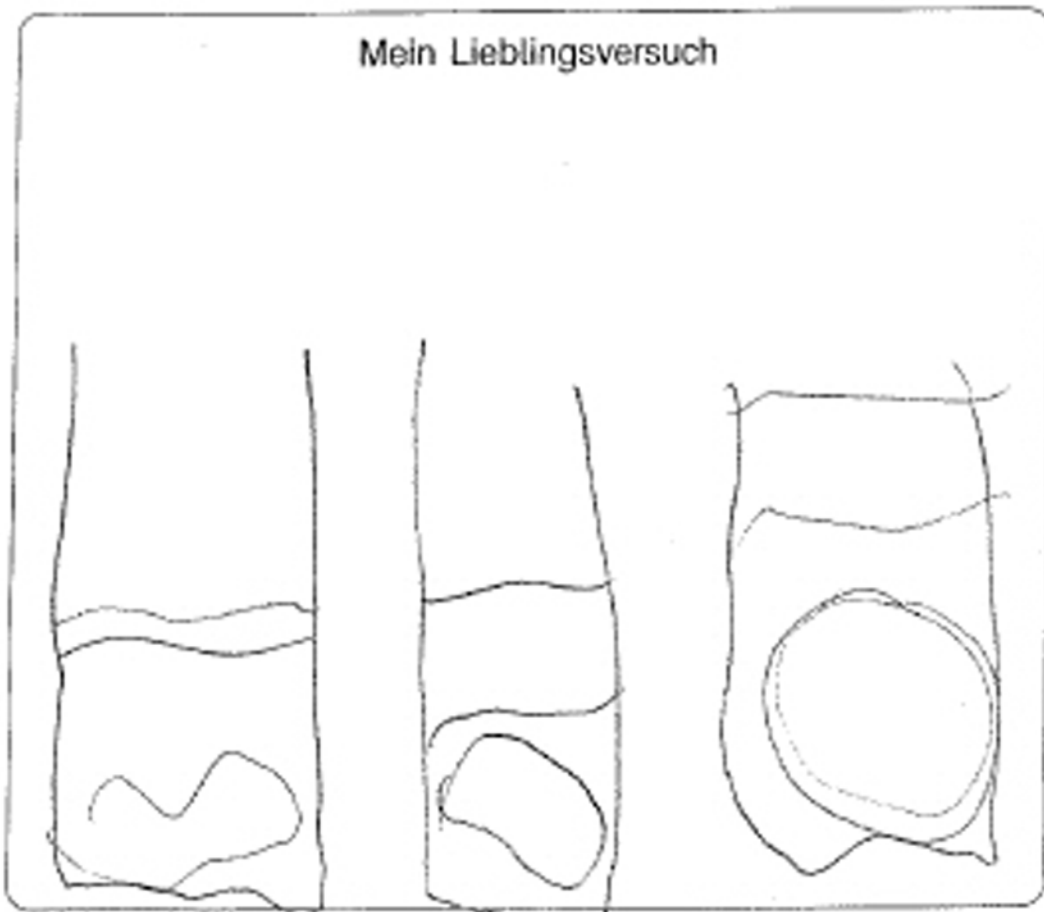


Mein Forscherbuch

Mein Lieblingsversuch



**Was passiert mit dem Wasser,
wenn ich etwas eintauche?**

Name:

Klasse: 2a

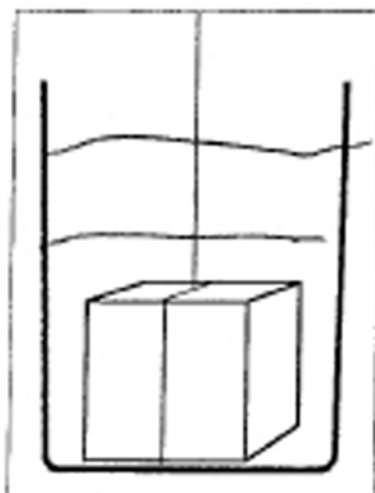


Station 1:

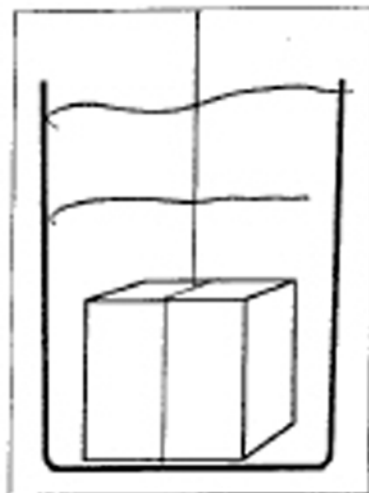
Gleich große Würfel im Becher



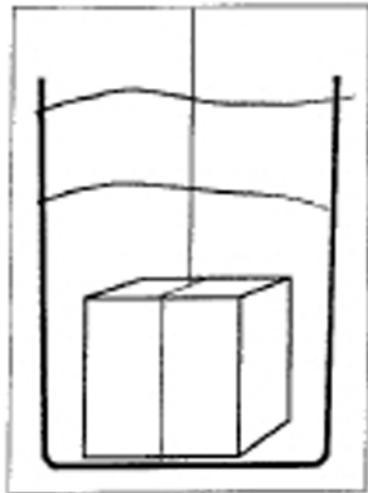
Zeichne an, wie hoch das Wasser steht.



Stein-Würfel



heller Holzwürfel



dunkler Holzwürfel

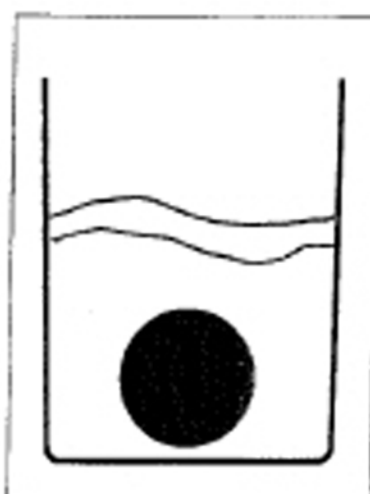
Wie kommt das?

Weil die alle ein anderes
Material haben

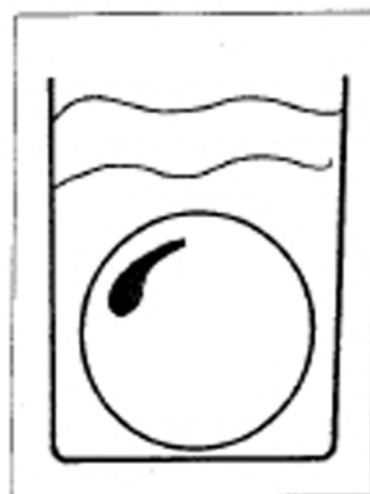
Station 2: Gleich schwere Kugeln im Becher



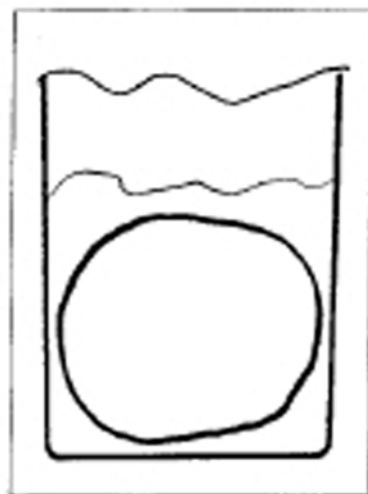
Zeichne an, wie hoch das Wasser steht.



Edelstahlkugel



Glaskugel



Knetgummikugel

Wie kommt das?

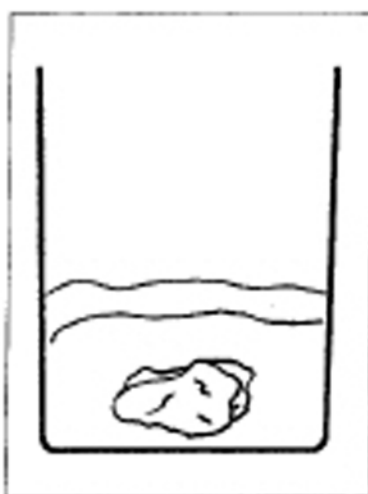
Wird die

Wasser

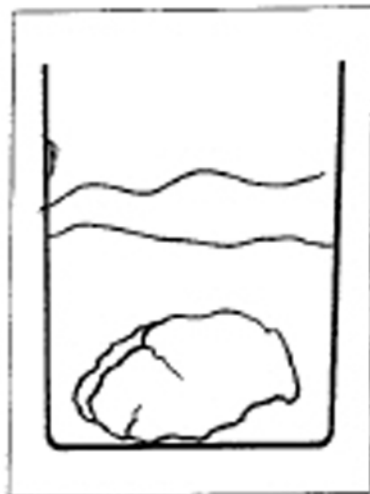
Station 3: Verschieden große Steine



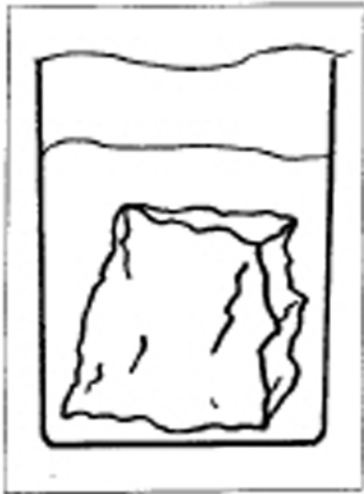
Zeichne an, wie hoch das Wasser steht.



kleiner Stein



großer Stein



ganz großer Stein

Wie kommt das?

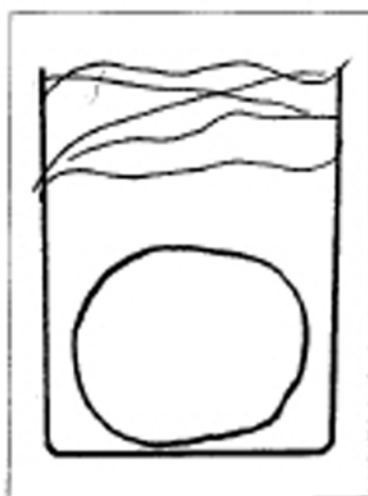
der kleine Stein verdrängt
weniger platz



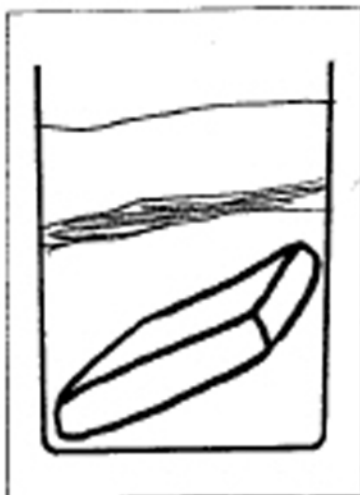
Station 4: Knetmasse in verschiedenen Formen



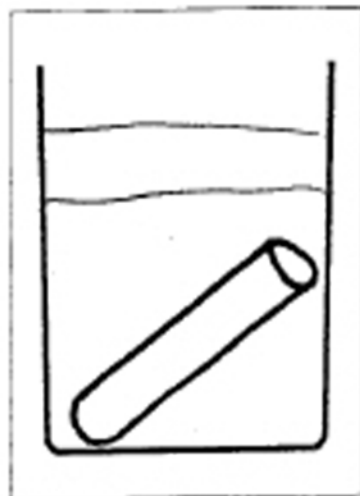
Zeichne an, wie hoch das Wasser steht.



Knetkugel



Knetplatte



Knetrolle

Wie kommt das?

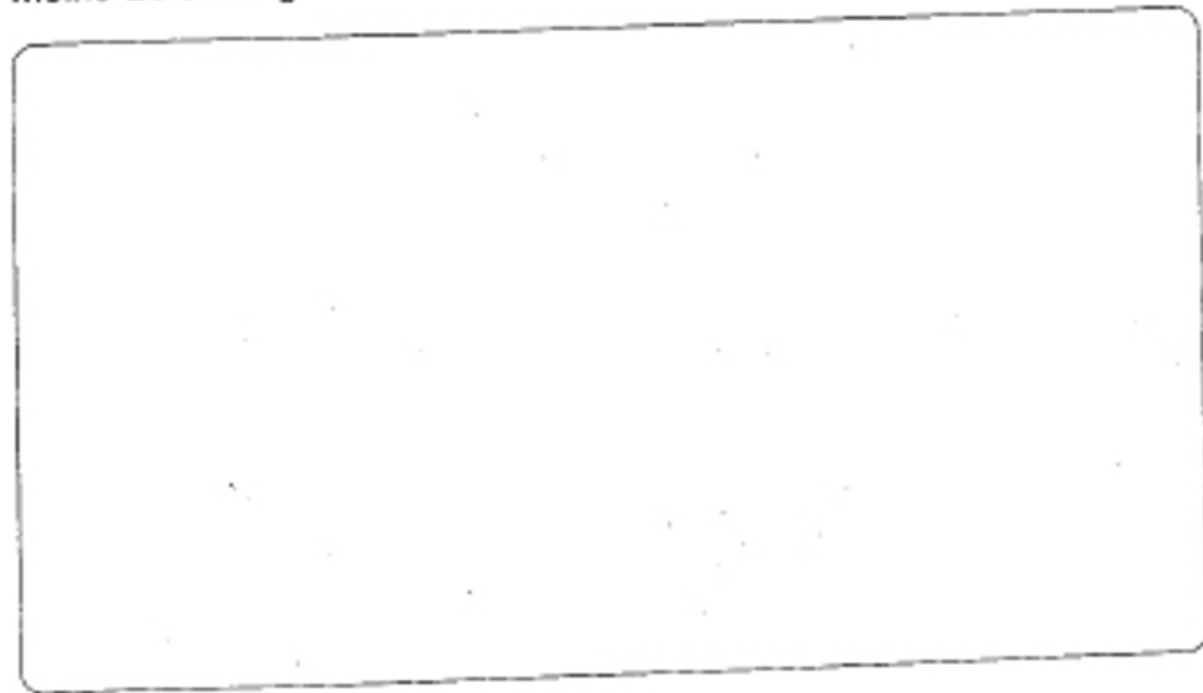
weil die Unten
schiedlich groß sind

Was passiert mit dem Wasser, wenn ich etwas eintauche?


Das haben wir herausgefunden!

Je größer der Gegenstand ist, umso höher steigt das Wasser. (egal wie schwer) egal aus welchem Material

Meine Zeichnung:

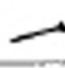




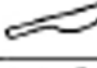





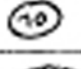




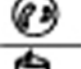
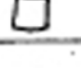


Das haben wir herausgefunden!

 Alles was aus Wachs
ist schwimmt, es gibt nur
einen Stein der schwimmt
kann er heißt Bimsstein
es gibt ein Holz was
schwimmt es heißt
Tropenholz Maza *

Welche Dinge schwimmen, welche gehen im Wasser unter?

Tauche die Gegenstände ins Wasser. Kreise dann in der Tabelle diejenigen Gegenstände an, die dich überrascht haben.

	Gegenstand	Vermutung		Überprüfung	
		schwimmt	geht unter	schwimmt	geht unter
	Stecknadel		X		X
	Styroporplatte mit Löchern		X	X	
	Kieselstein		X		X
	Ast	X			
	Draht		X	X	
	Messer aus Plastik	X			X
	nasser Schwamm		X	X	
	Holzknopf		X	X	
	Holzbrett mit Löchern		X	X	
	Styroporstück	X		X	
	dünne Metallplatte		X		X
	Geldstück		X		X
	Holzbrettchen	X		X	
	Messer aus Holz	X		X	
	Metallknopf		X		X
	Korken	X		X	
	Glasmurmel		X	X	X
	Kerze		X	X	