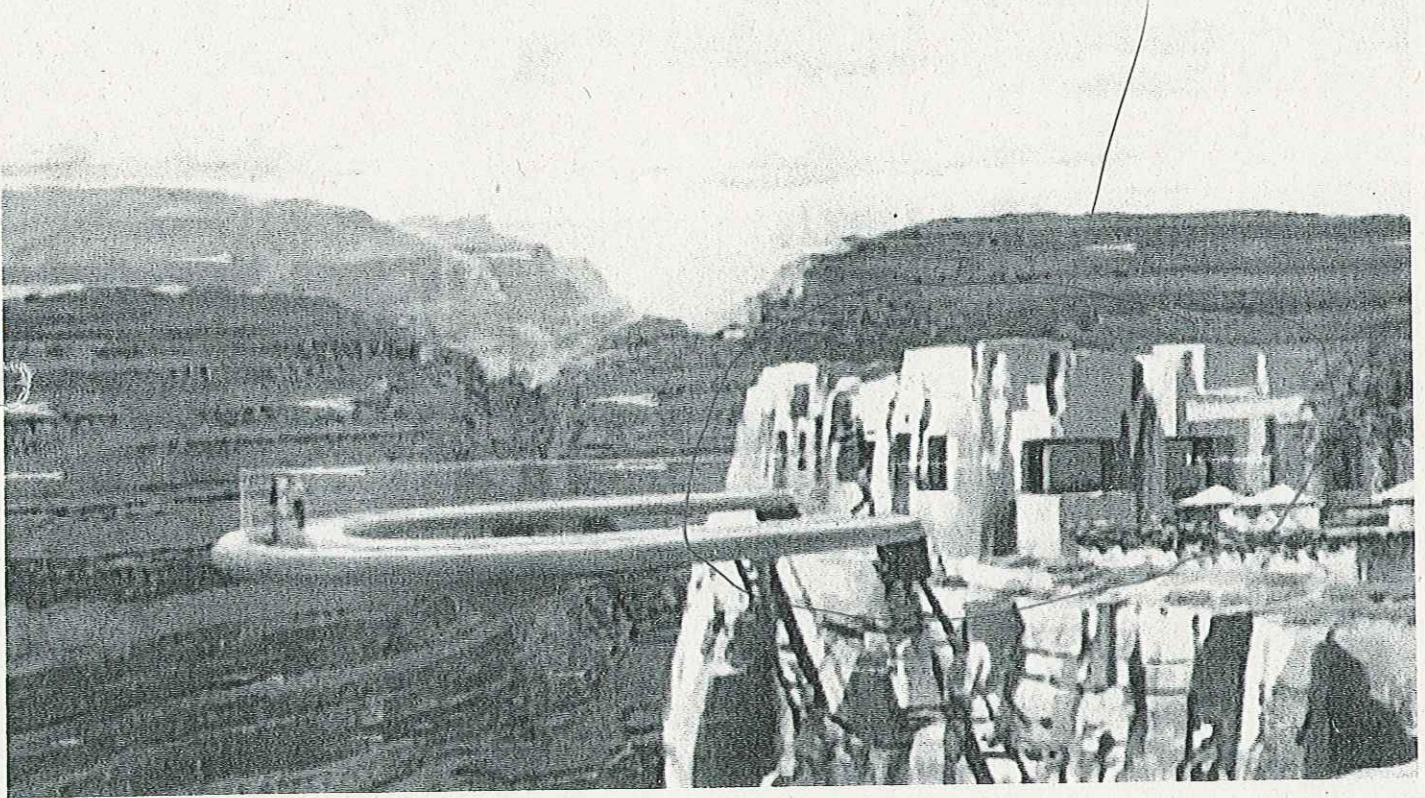


Gegengewichte machen Dinge stabil

Der Skywalk am Grand Canyon

Gegengewicht



👁️ Schaue dir den Skywalk genau an.

✍️ Zeichne ein, wo der Architekt das Gegengewicht angebracht hat, dass der Skywalk so weit überstehen kann und Menschen auf ihm spazieren gehen können.

📝 Schreibe auf, warum der Skywalk stabil ist.

Das gegengewicht sind die komischen
Häuser. Der Skywalk ist stabil wegen komischen
Häuser.