

Graduate Centre Programm

WS 2018-19

**Veranstaltungen für
Promovierende und Postdocs**

**EVENTS FOR
DOCTORAL STUDENTS AND POSTDOCS**

Inhaltsverzeichnis

CONTENTS

Modul MODULE	Seite PAGE
Softskills und fachübergreifende Kompetenzen SOFT SKILLS AND CROSS-DISCIPLINARY COMPETENCIES	4
Akademisches Arbeiten ACADEMIC SKILLS	19
Karriereplanung und -orientierung CAREER PLANNING AND ORIENTATION	27
Networking – Austausch – Kultur NETWORKING – EXCHANGE – CULTURE	32
Veranstaltungskalender EVENTS CALENDAR	40
Beratung ADVISORY SERVICE	42

PLEASE NOTE THAT ONLY THOSE COURSES MARKED WITH
OFFERED IN ENGLISH.

EN

ARE



www.uni-muenster.de/GraduateCentre

ORIENTATION PROGRAMME FOR NEW INTERNATIONAL PhD STUDENTS

NEW IN TOWN?

JOIN EVENTS THAT OUR EXPERT ADVISORS AND TRAINERS PREPARED JUST FOR YOU! YOU'LL

- KNOW WHAT SUPPORT SERVICES ARE AVAILABLE TO YOU,
- BE ACTIVELY INVOLVED IN THE WWU COMMUNITY,
- IMPROVE YOUR SUCCESS AND EXPERIENCE IN MÜNSTER,
- FEEL MORE LIKE YOU'RE AT HOME.



ALL EVENTS ARE FREE OF CHARGE!

10 OCTOBER, 10:00–12:00

Living in Münster. Intercultural crash course for internationals 4

11 OCTOBER, 09:00–13:00

Negotiation skills. Leading focused discussions with confidence 5

11 OCTOBER, 17:00–19:00

Kick-off meeting & buffet 33

12 OCTOBER, 09:00–13:00

Intercultural training. Doing a PhD in Münster 6

13 OCTOBER, 11:00–13:00

Guided walk. Discovery of Münster's past and present 34

14 OCTOBER, 19:00–21:00

GOP Variety Theatre. Fashion 35

15 OCTOBER, 10:00–12:00

Support institutions for PhDs at WWU 36

REGISTER NOW
EVENTS.GC@UNI-MUENSTER.DE

Softskills und fachübergreifende Kompetenzen

EN

10.10.2018
10:00–12:00

Living in Münster
*Intercultural crash course
for internationals*

Did you know that Münster is one of the most liveable cities in the world? Are you curious to find out about hidden places and the locals' way of living? Join us to discover more about your new city and take advantage to ask questions about whatever seems alien to you. This workshop is part of the welcome days and aims to pave the way for international PhD students for a successful start in Münster and at the WWU.

Outcomes

- be able to navigate the city like a local
- know about the city's history and locals habits
- extend your social network

Target group: PhDs

Hosts: Sabine Schneider, Ina Behmer

Venue: WWU GC, room 101

Participants max.: 8



Soft skills and cross-disciplinary competencies

EN 11.10.2018
09:00–13:00

Negotiation skills
*Leading focused
discussions with confidence*

As researchers, you spend a large part of your working day negotiating workloads, resources, materials, priorities, terms and conditions, etc. This half-day training is a well-balanced combination of interactive and practice sessions that offer the opportunity to practice the skills needed to becoming more confident in conducting negotiations. After receiving short theoretical input, you will prepare and practice a negotiation with a key partner. We will touch on the solution-focused approach of leading conversations based on the Harvard Negotiation principles. For future reference, participants will receive a PDF file of the training content complete with pictures taken during the training.

Outcomes

- experiment with a red thread of a negotiations conversation
- know how to deal with resistance and challenging partners

Target group: PhDs

Trainer: Annie Bordeleau

Venue: WWU GC, room 001

Participants max.: 12



Softskills und fachübergreifende Kompetenzen

EN **12.10.2018**
09:00–13:00

Intercultural training
Doing a PhD in Münster

In this interactive 4-hour workshop, the young researchers will explore the main competencies that facilitate quickly adapting to a new culture and to a different working environment. The draft agenda will be modified or completed based on the individual requests of the programme participants:

- 1) welcome, goal of the session and collect questions for the day
- 2) answering the questions
- 3) what difference can be expected based on Hofstede and other intercultural specialists' work?
- 4) what are the phases of adaptation of change
- 5) your personal mission and support network

Outcomes

- identify obstacles and overcome them
- apply insights gained to build solid working relationships
- make the most of the opportunities offered

Target group: PhDs

Trainer: Annie Bordeleau

Venue: WWU GC, room 001

Participants max.: 12



Soft skills and cross-disciplinary competencies

08.11.2018
15:00–18:00

Konfliktmanagement I
Faires Streiten

Schon bei der Frage, was ein „Konflikt“ ist, werden die Antworten sehr unterschiedlich ausfallen. Die Workshops zum großen Feld Konfliktmanagement sind verschiedenen Formen der Auseinandersetzung gewidmet, im ersten Teil wird es um das „faire Streiten“ gehen. Ein Streit im Sinne des Workshops ist eine punktuelle Auseinandersetzung, bei der allerdings auch Emotionen im Spiel sind. Wie kann man sich im Streit verhalten? Wie sich in solch einer Situation behaupten, ohne verletzend zu werden? Diese und andere Fragen werden uns im Workshop Konfliktmanagement I beschäftigen.

Ergebnisse

- Sie kennen den Unterschied zwischen einem Konflikt und einem Streit
- Sie kennen Techniken zur Deeskalation
- Sie verstehen die Kommunikationsprozesse in einer Streitsituation

Zielgruppe: Promovierende, Postdocs

Trainer: Dr. Jan Schmidt

Ort: WWU GC, Raum 001

Max. Teilnehmerzahl: 12



Softskills und fachübergreifende Kompetenzen

16.11.2018
15:00–18:00

Konfliktmanagement II
Konflikte erkennen

Wenn ein Streit sich verstetigt und eskaliert, spricht man von einem Konflikt. Konflikte sind zeit- und kraftraubend – und gar nicht so selten. Was „Eskalationsstufen“ sind, wie man Konfliktsituationen erkennt und sich als Beteiligte(r) oder Außenstehende(r) verhält: Diese Themen werden im Workshop Konfliktmanagement II bearbeitet.

Ergebnisse

- Sie sind in der Lage, Konflikte zu erkennen und die Prozesse zu benennen
- Sie kennen die verschiedenen Stufen der Eskalation in einem Konflikt
- Sie wissen, welches Verhalten in Konfliktsituationen angemessen ist

Zielgruppe: Promovierende, Postdocs

Trainer: Dr. Jan Schmidt

Ort: WWU GC, Raum 001

Max. Teilnehmerzahl: 12



Soft skills and cross-disciplinary competencies

23.11.2018
15:00–18:00

Konfliktmanagement III
Mobbing

Auseinandersetzungen können einseitig verlaufen: Eine teilt aus, der Andere steckt ein. Wenn dieses Muster überhandnimmt und weit über kleinere Neckereien hinausgeht, kann es sich um eine Mobbing-Situation handeln. Für die Person, die Ziel des Mobblings ist, entsteht eine schwer zu ertragende Situation. Der Workshop zum Thema Mobbing geht dem Phänomen Mobbing nach und dient der Diskussion von möglichen Verhaltensweisen und Lösungsstrategien.

Ergebnisse

- Sie kennen die zentralen Begriffe und Strukturen im Zusammenhang mit Mobbing
- Sie wissen, wie Sie sich in einer Mobbingssituation verhalten können
- Sie kennen wichtige Ansprechpartner und Ressourcen, die in Mobbingssituationen helfen

Zielgruppe: Promovierende, Postdocs

Trainer: Dr. Jan Schmidt

Ort: WWU GC, Raum 001

Max. Teilnehmerzahl: 12

Softskills und fachübergreifende Kompetenzen

04.–05.12.2018

10:00–17:00 /

10:00–14:00

Smalltalk & Networking

„Das Wichtigste an Konferenzen sind die Pausen“, zumindest was die nicht-fachlichen Anteile der Karriereentwicklung betrifft. Der Workshop Gesprächsrhetorik widmet sich den Themen Smalltalk und Networking. Die gute Nachricht für alle, die sich bei dem Gedanken, unvermittelt in ein Gespräch zu geraten, unwohl fühlen: Man kann lernen, mit solchen Situationen zurechtzukommen.

Ergebnisse

- Sie haben einen detaillierten Überblick über ihr berufliches Netzwerk
- Sie wissen, wie Sie ihr Netzwerk gezielt pflegen und erweitern können
- Sie können gut mit unbekannten Personen ins Gespräch kommen
- Sie sind in der Lage durch Smalltalk neue Kontakte anzubahnen und zu intensivieren
- Sie wissen, wie Sie im Smalltalk mit Hierarchiegefälle umgehen können

Zielgruppe: Promovierende, Postdocs

Trainer: Torsten Rother

Ort: WWU GC, Raum 001

Max. Teilnehmerzahl: 12

Soft skills and cross-disciplinary competencies

**13.12.2018
14:00–18:00**

**Führungskompetenz für
Postdocs**

Als Postdoc (PostdoktorandIn, HabilitandIn, Projekt- oder ArbeitsgruppenleiterIn, JuniorprofessorIn) arbeiten Sie mit verschiedenen Kooperationspartnern zusammen. Einerseits müssen Sie die Interessen Ihres Vorgesetzten vertreten, andererseits Verantwortung in der Führung und Anleitung von Assistenzkräften, Doktoranden, Hilfskräften sowie Kollegen zu übernehmen. In diesem Workshop wird praxisorientiert Grundlagenwissen zum Thema Führung vermittelt und auch auf die besonderen Anforderungen an Führung in der Wissenschaft eingegangen.

Ergebnisse

- Sie haben ein besseres Verständnis der Besonderheit von Führung im akademischen Kontext
- Sie kennen Führungsstile und -instrumente
- Sie wissen, wie ein Team konstruktiv und zielgerichtet geführt werden kann

Zielgruppe: Postdocs

Trainer: Dr. Jan Schmidt

Ort: WWU GC, Raum 001

Max. Teilnehmerzahl: 12

Softskills und fachübergreifende Kompetenzen

09.01.2019 Interdisziplinäre Kompetenzen
14:30–17:30

In einer komplexen Welt wie der unseren steigt die Nachfrage nach interdisziplinären Lösungsansätzen. Als WissenschaftlerIn arbeiten Sie in verschiedenen Kontexten mit Personen aus anderen Fachgebieten zusammen: Bei interdisziplinären Forschungsprojekten, in Hochschulgremien oder in außeruniversitären Einrichtungen. In der Arbeitswelt werden zunehmend fachübergreifende Kompetenzen erwartet. Allerdings ist eine funktionierende Interdisziplinarität nicht immer einfach zu erreichen. Oft müssen kommunikative Barrieren überwunden werden, damit die Verständigung über Fachgrenzen hinweg gelingt. In diesem Workshop werden die besonderen Herausforderungen interdisziplinären Arbeitens herausgestellt sowie die Bedingungen, um bei dieser Arbeit erfolgreich zu sein.

Ergebnisse

- Sie werden die Besonderheiten Ihres eigenen Faches reflektieren und die Voraussetzungen, um mit Vertretern anderer Disziplinen effektiv arbeiten zu können
- Sie werden kommunikative Techniken für die fächerübergreifende Verständigung kennen
- Sie werden in der Lage sein, einzuschätzen wie sinnvoll unterschiedliche Formen der interdisziplinären Zusammenarbeit für Ihre Fragestellung sind und wie diese sich etablieren lassen

Zielgruppe: Postdocs

Trainerin: Dr. Annah Keige-Huge

Ort: WWU GC, Raum 001

Max. Teilnehmerzahl: 12

Soft skills and cross-disciplinary competencies

17.01.2019
09:00–17:00

Wie wirke ich auf andere?
Die eigene Außenwirkung optimieren

Bei allen Menschen, mit denen wir kommunizieren hinterlassen wir einen bestimmten Eindruck. Ist dieser Eindruck tatsächlich so, wie wir es vermuten? Und kommen wir wirklich so an, wie wir gerne ankommen würden? In diesem Seminar erhalten Sie Rückmeldungen zu Ihrer Außenwirkung in Rede- und Gesprächssituationen. Und Sie erproben Veränderungs- und Verbesserungsmöglichkeiten. Nicht um das eine ‚richtige‘ Auftreten zu lernen, sondern um nach individuell stimmigen und authentischen Auftrittsmöglichkeiten zu suchen. Damit Sie beim Gegenüber genau den Eindruck hinterlassen, den Sie sich wünschen.

Bausteine des Seminars: Feedback mit und ohne Videounterstützung; Welchen Eindruck hinterlassen Körperausdruck, Stimme und Sprechweise?; Wirke ich so, wie ich möchte? – Selbst- und Fremdbild; Wie kommuniziere ich Nähe und Distanz, Zugänglichkeit und Souveränität; Was sind meine Alternativen für ein anderes authentisches Auftreten?; Zahlreiche praktische Übungen zu Auftreten und Außenwirkung.

Ergebnisse

- Sie können Ihre Wirkung auf andere besser einschätzen
- Sie sind in der Lage, Stimme und Körpersprache als wichtige Bestandteile Ihrer Außenwirkung zu reflektieren
- Sie haben individuelle Verhaltensalternativen, die sie gezielt einsetzen können, um Ihre Außenwirkung zu beeinflussen
- Sie können Ihren Kommunikationsstil verändern, um den Eindruck von Nähe oder Distanz zu erzeugen und so auf Hierarchiesituationen angemessen zu reagieren

Zielgruppe: Postdocs

Trainer: Torsten Rother

Ort: WWU GC, Raum 001

Max. Teilnehmerzahl: 12

Softskills und fachübergreifende Kompetenzen

EN 07.02.2019
09:30–16:30

Intercultural training *Working with and managing international (academic) teams*

Leading people from different cultural backgrounds
*** for postdocs ***

International (research) teams have an enormous innovative and creative potential. However, working in an international team can also be very challenging. Team members from different cultures often have a different understanding of leadership, work processes, task commitment or personal engagement. Different factors such as language, communication behaviour, knowledge concepts, time orientation, personalities, and working styles can be a source of miscommunication that can be challenging for all involved and influence the team's performance and success. Leading international teams requires a sound understanding of leadership skills and intercultural differences. The success depends on the ability to navigate through the complexities of how people from different cultures think and get things done. This seminar is suitable for you if you work in, lead or plan to lead an international team. We will deal with culture-based preferences and their impact on teamwork, expectations and practices; key ingredients of a successful cross-cultural team; the development phases of a successful cross-cultural team; how to create effective collaboration between team members, despite cultural differences; how to boost your effectiveness as a cross-cultural team leader; conflict management in international teams.

Outcomes

- understand the differences that make a difference when leading/working in cross-cultural teams
- increase your intercultural sensitivity and develop your intercultural communication skills
- develop strategies to help you cope with the cultural challenges and uncertainties

Target group: postdocs
Trainer: Dr. Annah Keige-Huge
Venue: WWU GC, Raum 001
Participants max.: 12

Soft skills and cross-disciplinary competencies

18.–19.02.2019
09:00–16:00 /
09:00–13:00

**Souverän auftreten
und präsentieren**

Sei es im Seminar, vor Fachkollegen, vor dem Doktorvater, vor Expertengremien oder als Vortragende/r auf Tagungen – im Hochschulalltag begegnen uns viele „Auftritts“-Gelegenheiten. In diesem Workshop geht es um Methoden und Tricks, wie wir selbstsicher und gleichzeitig authentisch „auftreten“ sowie einen professionellen Eindruck beim Gegenüber hinterlassen. Im Rahmen des Seminars werden relevante Techniken zur Vorbereitung auf Rede- und Gesprächsanlässe vermittelt, Elemente der Körpersprache, der Einsatz der Stimme sowie Präsenz im Raum trainiert. Außerdem wird der souveräne Umgang mit Störungen eingeübt.

Ergebnisse

- Sie werden wissen, wie Sie stimmliche und körpersprachliche Mechanismen für einen souveränen Auftritt nutzen können
- Sie werden zuhörerorientierte Präsentationsmerkmale kennen
- Sie werden in der Lage sein, Ihre wissenschaftlichen Vorträge nach Modellen zu strukturieren
- Sie werden Strategien für den Umgang mit Lampenfieber anwenden können

Zielgruppe: Promovierende, Postdocs

Trainerin: Daniela Twilfer

Ort: WWU GC, Raum 001

Max. Teilnehmerzahl: 12

Softskills und fachübergreifende Kompetenzen

EN 20.02.2019
10:00–17:00

Conflict management *Spotting signs of a confrontation and dealing with it*

There are different types and levels of confrontation that one might have with colleagues or friends, such as friendly teasing that winds one up or a fully-fledged conflict. Each type of a confrontation requires a different approach to handling the situation. This workshop introduces participants to different forms of confrontation and provides tips on dealing with them. We will focus on behaviour in case of having an argument with someone and in a conflict situation.

Outcomes

- able to distinguish different types of confrontation
- know how to behave in a confrontation, either as the party involved or as an observer
- know how to recognize conflicts
- learn how to argue and assert yourself in a conflict situation without hurting others

Target group: PhDs, postdocs

Trainer: Dr. Jan Schmidt

Venue: WWU GC, room 001

Participants max.: 12



Soft skills and cross-disciplinary competencies

EN 25.–26.02.2019
09:00–17:00

Developing your leadership skills

Exploring and practising the skills that will continuously make you grow as a leader

This two-day course is a mixture of theoretical input and practical exercises. We will also reflect on real life cases and on different ways of experimenting the skills to develop in everyday situations. The course will focus more specifically on following skills divided in four modules:

- 1) **Finding clarity.** What is leadership? Examples of powerful leaders, finding clarity, envisioning the difference and engaging others with the “why”
- 2) **Becoming an effective communicator.** What is a good communicator? Influencing and convincing skills, structuring a clear message, leading useful discussions, offering feedback and the quality of interactions in conflict situations
- 3) **Building a team.** How can you lead a team to develop smoothly? Phases of team development, leading and growing a team, system’s theory and dealing with teams in conflict situations
- 4) **Leading change.** How to lead change effectively? Change models and phases, different approaches to change, leading to minimize the resistance and negative impact of change

Outcome

– you will have improved and refined your leadership style to fully engage others to work with you

Target group: postdocs

Trainer: Annie Bordeleau

Venue: WWU GC, room 001

Participants max.: 12

EN

21.–22.03.2019
09:00–17:00

Focused presentations *Focusing on the effect of your communication*

Preparation: Assessing your audience, defining a clear goal for the communication, structuring lean, clear and relevant messages to meet the goal and preparing the slides to support you as the expert.

During the presentation: Focusing on the moment, targeting and connecting with the audience and creating more impact with voice, body, eye-contact and content.

At the end of the presentation: Handling questions effectively, keeping the lead, concluding to invite a constructive discussion.

Each individual will present the first minute of the presentation on day 1 and then prepare a few slides to present the same presentation for 3-5 minutes with Q&As on day 2. This intensive 2-day training is a series of practical exercises leading towards a more confident and focused presentation. To accelerate the learning process, the trainers give short theoretical input and feedback between the presentations. The members of the group will also offer constructive feedback.

Outcome

- you will be able to design and give presentations that truly reach the goal with the given audience

Requirements

- each team member brings a laptop and a current project presentation

Target group: PhDs, postdocs

Trainers: Annie Bordeleau, Torsten Rother

Venue: WWU GC, room 001

Participants max.: 20

Akademisches Arbeiten Academic skills

**15.10.2018;
05.11.2018
14:00–18:00**

**Formulieren -
logisch, klar und fließend**

Die Formulierung eines Textes ist, wenn Sie so wollen, das Transportmittel der Ideen. Ist das Transportmittel gut, werden die Ideen leichter verstanden. Im ersten Teil dieses Kurses erfahren Sie anhand guter und schlechter Auszüge aus Dissertationen und anderen Texten, worauf es beim Formulieren ankommt. Im zweiten Teil haben Sie die Möglichkeit, eigene Texte vorzustellen, in der Gruppe zu diskutieren und zu überarbeiten.

Ergebnisse

- Den Unterschied zwischen Alltags- und Wissenschaftssprache erkennen
- Wortwahl und Satzaufbau präzise gestalten
- Flüssige Gestaltung von Texten

Zielgruppe: Promovierende

Trainer: Dr. Elmar Elling

Ort: WWU GC, Raum 101

Max. Teilnehmerzahl: 8



Akademisches Arbeiten

**23.10.2018
14:30–17:30**

**Transparent forschen.
Effizient arbeiten.**

Wissenschaftskommunikation und wissenschaftliches Publizieren sind im Umbruch. Open Access, Open Science, Reproducible Research, Preprints, Postprints, git, Open Educational Resources, publication bias, Open Notebook Science, p-hacking, GWP, Reproduzierbarkeitsspektrum, FAIR data, almetrics, RSE/RSEng, preproducibility, Datenrepositorium, Open Source, Sherpa/RoMEO, ... Begriffe, Konzepte und Werkzeuge die ForscherInnen am Karrierebeginn nicht nur verstehen und einordnen können müssen, sondern auch gezielt im Arbeitsalltag einsetzen sollten um eine erfolgreiche wissenschaftliche Karriere zu gestalten.

Ergebnisse

Sie werden in der Lage sein,

- Herausforderungen wissenschaftlicher Praxis der nächsten Jahre im Allgemeinen und für Ihre Arbeitsweise einzuordnen
- Den Anforderungen von Forschungsförderern, von wissenschaftlichen Journalen und vom steigenden Computereinsatz in der Forschung eine Lösung zuzuordnen
- Die Zusammenarbeit in ihrer Arbeitsgruppe effektiver und nachhaltiger zu organisieren
- Schnell die relevanten Ressourcen für tiefergehendes Recherchieren, Lernen, und Lehren zu finden

Im Anschluss sind Sie herzlich eingeladen den Film „Paywall: The Business of Scholarship“ im Rahmen der Open Access Woche zu schauen, um 18 Uhr im Hörsaal J1.

Zielgruppe: Postdocs

Trainer: Daniel Nüst

Ort: WWU GC, Raum 001

Max. Teilnehmerzahl: 25

EN 14.–15.11.2018
09:00–17:00

Thesis defence training

In their thesis defence, doctoral students usually have to give a presentation of 10 to 30 minutes and discuss their research with the members of the examination committee. This workshop is designed to prepare doctoral students optimally for this situation. In the first part of the workshop the participants get practical tips for their introductory presentation: how to build up the central argument, how to structure the presentation, what language to use, etc. The second part of the workshop deals with typical problems that occur during the discussion: How to respond to criticism and “killer-questions”, how to deal with stage fright and black-outs, etc. In the third part of the workshop, participants get the chance to give their presentation and to receive feedback from the group and from the trainer.

Outcomes

- be able to give a convincing and well-structured presentation
- be able to deal in a confident manner with counter-arguments and critical questions
- know about the setting and roles during the defence
- know how to deal with stage fright and blackouts, feel confident about the defence

Target group: PhDs in the final stage of their study

Trainer: Dr. Malte Engel

Venue: WWU GC, room 001

Participants max.: 10

Akademisches Arbeiten

28.11.2018
15:00–17:00

Leserorientierung

Ein guter Text gelingt nur demjenigen, der neben dem Thema auch den Leser im Blick hat. Und um das leisten zu können, gibt es viele Mittel, sprachliche und grafische und solche des Textaufbaus. Etliche davon werden anhand von Beispielen vorgestellt und in Übungen ausprobiert.

Ergebnisse

- Formale und grafische Mittel der Leserorientierung verwenden
- Die Erwartungen des Lesers berücksichtigen
- Gliederung, Inhaltsverzeichnis und Abbildungen hinsichtlich Lesererwartungen gestalten

Zielgruppe: Promovierende

Trainer: Dr. Elmar Elling

Ort: WWU GC, Raum 101

Max. Teilnehmerzahl: 8



Academic skills

EN 18.12.2018
10:00–17:00

Writing clearly in English *How to make your academic writing more effective*

To make our writing more effective, we need to know how readers might interpret what we write. In this workshop, we will learn how readers of English generally interpret writing. Participants will analyse short example texts and analyse their own texts; then, participants will use this information to develop a framework for revising sentences and paragraphs to make them more effective.

Outcomes

- understand how readers decide what to emphasize (at the sentence and paragraph level)
- understand how readers gain context (at the sentence and paragraph level)
- analyse how information is structurally presented in sentences and paragraphs
- develop a systematic way to revise text at the sentence and paragraph level

Requirements

Participants must be comfortable speaking and writing in English. Participants should print and bring with them a short text (~250 words) in English describing the research project they are working on. This text can be something they have written previously (e.g., a conference abstract or part of a manuscript) or it can be written specifically for the workshop. Throughout the workshop, participants will analyse and revise this text.

Target group: PhDs, postdocs

Trainer: Dr. Celeste Brennecke

Venue: WWU GC, room 001

Participants max.: 12

sprachen  zentrum

Idea for the evening: Welcome Centre's Seasonal Celebration @ 17:00 (Alexander-von-Humboldt-Haus, Hüfferstr. 61)

events.gc@uni-muenster.de

Akademisches Arbeiten

**30.01.2019
10:00–17:00**

**Wissenschaftskommunikation
im Web**

Gute Kommunikation wird zunehmend wichtiger, um Wissen für Gesellschaft, Wirtschaft und Politik zugänglich zu machen und auch, um sich selbst am internationalen Wissenschafts“markt“ zu positionieren. In dem Workshop schauen wir uns an, welche digitalen Medien Wissenschaftlern zur Verfügung stehen und was Sie bei der Online-Kommunikation Ihrer Themen beachten sollten. In der Übung „Passgenau schreiben“ formulieren Sie Webtexte, Posts für Twitter, Facebook & Co. und konzipieren beim „Science Storytelling“ Geschichten für Ihre eigenen Themen. Zum Schluss schauen wir auf Social Media im „postfaktischen Zeitalter“.

Ergebnisse

Sie haben

- Einen Überblick zu Wissenschaftskommunikation im Netz, Tools und Best-Practices bekommen
- Gelernt, Ihre Kernbotschaften für Ihr Publikum auf den Punkt zu bringen, und
- Im Team eigene Ideen zur Wissenschaftskommunikation und erste Prototypen entwickelt

Voraussetzungen

Bringen Sie gerne eigenes Material für die Entwicklung von kurzen Storys mit. Dies können Bilder, Grafiken (print oder digital), Videomaterial (Smartphone oder Upload) oder kleinere Exponate sein, mit denen wir im Workshop arbeiten können. Gerne können Sie sich im Vorfeld schon Gedanken machen, was Sie über Ihre eigene Forschung kommunizieren möchten.

Zielgruppe: Promovierende, Postdocs

Trainerin: Nadine Lux

Ort: WWU GC, Raum 001

Max. Teilnehmerzahl: 12

**08.02.2019
10:00–17:00**

Wissenschaftskommunikation für Pressearbeit

Die Teilnehmerinnen und Teilnehmer lernen in diesem Workshop, wie sich Wissenschaft so aufbereiten lässt, dass sie Leser, Zuschauer und Zuhörer gleichermaßen begeistert. Der Workshop gibt einen Einblick in die journalistische Arbeit und die Regeln des journalistischen Schreibens. Journalismus ist die Kunst der Verkürzung. Wie man so verkürzt, dass die Story gut gewürzt und trotzdem wahr ist, wird in diesem Workshop vermittelt. Auf dem Programm stehen jede Menge Text- und Kreativübungen. Höhepunkt des Tages ist ein Live-Interview vor der Kamera, in dem jeder kurz und knackig die eigene Forschungsarbeit vorstellen kann.

Ergebnisse

Sie sind in der Lage,

- Komplexe Inhalte prägnant zusammenzufassen
- Über die eigene Arbeit gewandter zu sprechen und zu schreiben

Zielgruppe: Promovierende, Postdocs

Trainer: Tim Schröder

Ort: WWU GC, Raum 001

Max. Teilnehmerzahl: 12

Akademisches Arbeiten

Academic skills

13.02.2019
15:00–17:00

**Exposé,
Reklame für die Diss**

Wie finanziere ich meine Promotion? Stelle oder Stipendium? Neben der Frage nach einem spannenden Thema sowie der passenden Betreuung wird sich jede Doktorandin und jeder Doktorand diese Frage sicherlich stellen, bevor es inhaltlich richtig losgehen kann. Wenn Sie an der WWU promovieren möchten, oder bereits promovieren, und auf der Suche nach einer für Sie passenden Finanzierungsmöglichkeit sind, laden wir Sie herzlich zu einem Workshop ein, der sich ganz diesem Thema widmen soll. Wir möchten Ihnen so die Gelegenheit bieten, all Ihre Fragen rund um die Finanzierung stellen zu können und Ihnen gleichzeitig anhand praktischer Beispiele Unterstützung bei der Antragstellung für ein Stipendium bieten. Was gilt es hier zu beachten, wie sollte beispielsweise ein Exposé verfasst sein?

Ergebnisse

- Sie haben einen Überblick über verschiedene Fördermöglichkeiten der Promotion
- Sie beherrschen Strategien für eine erfolgreiche Antragstellung (insbesondere Exposétext und Motivations schreiben)

Zielgruppe: Promovierende

TrainerIn: Dr. Elmar Elling, Linda Dieks

Ort: WWU GC, Raum 001

Max. Teilnehmerzahl: 12

safir
FORSCHUNGSFÖRDERBERATUNG
RESEARCH FUNDING SUPPORT



Karriereplanung Career planning

EN 06.11.2018
16:30–18:30

Staying in Germany as career choice

What career opportunities are there for me in Germany after completing my PhD? How much time do I have to find a job? What are the obstacles I might encounter? What is the legal framework that I have to consider if I decide to continue my research career in Germany?

Bringing together representatives of university institutions, the Foreigners' Office and academics, this event aims at providing doctoral students and postdocs the opportunity to get the answers about various aspects of the German residence and aliens' law, labor market, and opportunities.

Outcomes

- understand the residence law and one's own options and obstacles
- get answers to individual questions

Target group: PhDs, postdocs

Venue: Schloss, first floor, room S2
(Schlossplatz 2, 48149 Münster)

Hosts: Maria Homeyer, Sabine Schneider, Dr. Jan Schmidt



Karriereplanung und -orientierung

22.11.2018
09:30–16:30

**Karrierperspektiven für
Postdocs**
*Die eigene Karriere Zukunft
gestalten*

Erfolgreiche Karrieren brauchen Planung und Perspektive!

Als Postdoc haben Sie hervorragende Chancen, einen beruflichen Weg einzuschlagen, der zu Ihnen passt und der Sie langfristig erfüllt. Allerdings ist die Postdoc-Phase auch von einigen Herausforderungen und Unsicherheiten begleitet. Die Entscheidung, in welchem Bereich jemand seine Karriere machen will, ob in der Hochschule oder außerhalb, in Forschungseinrichtungen, bei Behörden, in der Wirtschaft usw., sollte möglichst bald nach der Promotion fallen. Dann lassen sich berufliche Optionen besser nutzen oder ausbauen.

Dieser Workshop ist teilnehmerorientiert und verschafft Ihnen Klarheit in Fragen der eigenen Karriere- und Zukunftsplanung. Karriereoptionen in der Wissenschaft, Wirtschaft, Verwaltung, etc. werden abgewogen.

Ergebnisse

- Eigene Ressourcen bewusster wahrnehmen
- Eigenes Kompetenzprofil erarbeiten
- Den Karriereweg in der Wissenschaft verstehen und Alternativen abwägen
- Karriereziele konkreter formulieren und eine möglichst realistische Umsetzungsstrategie entwickeln (PDP – Personal Development Plan entwerfen)

Zielgruppe: Postdocs

Trainerin: Dr. Annah Keige-Huge

Ort: WWU GC, Raum 001

Max. Teilnehmerzahl: 12

Career planning and orientation

EN **23.01.2019**
10:00–13:00

Behind the scenes *Understanding German research institutions*

German research landscape might be confusing to junior researchers, particularly to international academics. Understanding the higher education system is a precondition for navigating it successfully. Find out about different research institutions, such as universities, research associations and companies. The University of Münster is an example used to provide you with a comprehensive understanding of the internal structure of a German university. You will also learn about third party funded projects, non-university institutions, and the cooperation between universities and other research institutions.

Outcomes

- demonstrate basic knowledge of the German scientific landscape
- familiarity with structures of a German university

Target group: PhDs

Trainer: Dr. Jan Schmidt, Sabine Schneider

Venue: WWU GC, Raum 001

Participants max.: 12



Career Service
WWU Münster

careerservice@uni-muenster.de

Mit einem umfangreichen Seminar-, Informations- und Beratungsangebot hilft der Career Service den **Studierenden** und **Promovierenden** der WWU, ein berufliches Profil zu entwickeln, Kontakte zu Arbeitgebern anzubahnen und Bewerbungsstrategien und -techniken zu erlernen.

Karriereplanung und -orientierung

**24.01.2019
10:00–18:00**

**Existenzgründung für
Geisteswissenschaftler**

„Was machst Du eigentlich nach der Promotion?“ - Auf diese Frage werden viele Promovierende verschiedene Tätigkeiten nennen, die auf ein Anstellungsverhältnis hinauslaufen. Der große Bereich der Selbständigkeit, z.B. als Freiberufler, wird hingegen häufig nicht als Option gesehen. Und das obwohl das wissenschaftliche Arbeiten und eine berufliche Selbständigkeit viele Gemeinsamkeiten haben: Etwa das Maß der Selbstbestimmtheit und die Gestaltungsfreiheit. In diesem Seminar werden wichtige Schritte auf dem Weg in die Selbständigkeit vorgestellt, als Leitfaden dient dabei der Aufbau eines Businessplans. Die Veranstaltung richtet sich sowohl an (allgemein) Interessierte, als auch an Gründer, die schon erste Planungsschritte unternommen haben.

Ergebnisse

- Die Möglichkeit, sich mit anderen Gründungsinteressierten auszutauschen
- Sie kennen zentrale Elemente eines Businessplans
- Sie kennen das Vorgehen in einem Gründungsprozess

Zielgruppe: Promovierende

Trainer: Dr. Jan Schmidt

Ort: WWU GC, Raum 001

Max. Teilnehmerzahl: 12

Career planning and orientation

**14.02.2019
10:00–17:00**

**Perspektive:
Führungskraft**

Viele Promovierte erlangen einige Jahre nach ihrem Abschluss eine Führungsposition mit Personalverantwortung, sei es in der Wissenschaft, sei es im nicht-wissenschaftlichen Bereich. In diesem Seminar werden verschiedene Aspekte der Rolle einer Führungskraft betrachtet: Einerseits der Umgang mit MitarbeiterInnen, Kommunikation und Aufgabenmanagement, andererseits die Frage nach dem eigenen Führungsverhalten: Was für ein Führungstyp bin ich?

Ergebnisse

- Verschiedene Führungsstile kennen
- Sich mit Ihren Erfahrungen aus der Führungssituationen auseinandersetzen
- Sie haben einen Einblick in gruppendynamische Prozesse

Zielgruppe: Promovierende

Trainer: Dr. Jan Schmidt

Ort: WWU GC, Raum 001

Max. Teilnehmerzahl: 12

**06.03.2019
18:00–20:00**

Kaminabend für Postdocs

Alexander-von-Humboldt-Haus
(Hüfferstraße 61, 48149 Münster)

GastgeberIn:
Dr. Annah Keige-Huge, Dr. Jan Schmidt

Networking – Austausch – Kultur

**10.10.2018
15:00–18:00**

Begrüßung neuer Postdocs an der WWU

Am 10.10.2018 begrüßt das WWU Graduate Centre zusammen mit anderen Beratungseinrichtungen (SAFIR, Welcome Centre, Universitätsverwaltung) die neuen Postdocs der WWU Münster. Der Nachmittag wird gefüllt sein mit Diskussionen, Gesprächen und Informationen. Bei einem anschließenden gemeinsamen Imbiss können die Postdocs ihre ersten Kontakte vertiefen, untereinander und mit den Mitarbeitern der verschiedenen Beratungseinrichtungen bzw. der Universitätsverwaltung. Der Begrüßungsnachmittag richtet sich nicht nur an neu eingetretene Postdocs, sondern ausdrücklich auch an alle, die bereits als Postdocs an der WWU weilen. Weitere Informationen finden Sie auf der Website des WWU Graduate Centres. Für Rückfragen wenden Sie sich an Dr. Annah Keige-Huge:

a.keige-huge@uni-muenster.de.

Ergebnisse

- Beratung und unterstützende Einrichtungen für Postdocs an der WWU kennenlernen
- Persönlicher Kontakt mit Vertretern der Einrichtungen
- Erste Fragen direkt stellen und beantwortet bekommen
- Kontakte mit anderen Postdocs knüpfen und netzwerken

Zielgruppe: Postdocs

GastgeberIn: Dr. Annah Keige-Huge, Dr. Jan Schmidt

Ort: WWU GC, Raum 001

Max. Teilnehmerzahl: 40

Networking – exchange – culture

EN 11.10.2018 17:00–19:00 Kick-off meeting & buffet for (new) international PhD students

Coming from outside Germany to do your PhD at the University of Münster? The Graduate Centre hosts a welcome evening each semester for all international PhD students. Join us for a relaxed, chatty evening buffet and get ideas about how to make the most of your upcoming research, work and social experiences. The aim of the kick-off meeting is to provide you with practical information and offer space for social interaction among new international PhD students. We will also have a small flea market, where you can get useful items for your new home and donate for a local project.

Outcomes

- feel welcome at Münster University
- build a network with fellow PhDs
- know the university's support services that are vital for a successful transition and academic success
- understand the research environment at WWU

Please RSVP by **October 5, 2018** to events.gc@uni-muenster.de.

Upon registration, please indicate how many guests you are bringing.

Target group: PhDs

Hosts: Sabine Schneider, Dr. Jan Schmidt

Venue: WWU GC, room 001

Participants max.: 40

Networking – Austausch – Kultur

EN 13.10.2018
11:00–13:00

Guided walk *Discovery of Münster's past and present*

Join us for a thrilling and entertaining guided walk through Münster's Old Town: together, we will discover the iconic Town Hall and Saint Paul's Cathedral. The famous three cages of Saint Lambert's church will reveal their unique secrets. We will learn about the large-scale destruction during World War II, and subsequent successful reconstruction. Your guide is looking forward to sharing with you the most significant facts about Münster's eventful history and its exciting present.

Outcomes

- you will know Münster's essential sights and monuments
- you'll learn essential facts about Münster today: where to go and what to do, bicycle capital of Germany
- you'll know more about your fellow PhD students, other postdocs, and their backgrounds, and share the most striking stories about your home town

Target group: PhDs, postdocs

Guide: Christian Raestrup

Meeting point: in front of GC

Participants max.: 15



© freepik.com

Networking – exchange – culture

EN 14.10.2018
19:00–21:00

GOP Variety Theatre
Fashion

Enjoy the brilliant, breathtaking performance of top magicians, comedians, and acrobats in a relaxed and friendly atmosphere of Münster's GOP Variety Theatre. A limited number of tickets are available so reserve them as soon as possible at events.gc@uni-muenster.de!

Please note that tickets are free of charge for all students under the age of 27 (otherwise additional fee of EUR 21,00).

Outcomes

- extend your social network
- explore Münster's cultural offers
- be part of the city life

Target group: PhDs

Venue: GOP, Bahnhofstr. 20-22

Participants max.: 12

Networking – Austausch – Kultur

EN **15.10.2018**
10:00–12:00

Support institutions for PhDs at WWU

What does a PhD at WWU look like? Who can advise me on PhD stipends or job search? What other support institutions for PhDs are there at WWU? The purpose of this English-speaking tour of WWU's institutions is to introduce you to people who help with job hunting, assist with stipend search, and give advice on various issues.

Outcomes

- efficiently identify staff who'll help you achieve your personal and academic goals
- know the environment and successfully navigate support services
- demonstrate knowledge of resources available to you

Target group: PhDs

Meeting point: in front of GC

Participants max.: 12



Networking – exchange – culture

EN 30.11.2018 Vietnamese cultural evening
18:00–21:00

What is the first thing that comes to your mind when you think about Vietnam? Pho? Scooters? Vietnam war? Vietnam is so much more than that! Join us and discover the unique and magnificent beauty of a tiny but fascinating South-East-Asian country – brought closer to you by Vietnamese PhD students and postdocs.

Outcomes

- know more about a country and its culture
- value and share different traditions and de-construct stereotypes
- extend your social network with young researchers from all over the world

Target group: PhDs, postdocs

Venue: WWU GC, room 001

Participants max.: 40

Networking – Austausch – Kultur

EN

14.12.2018
16:30–18:30

Christmas markets *A Christmassy fairy tale of Münster*

It's time to explore Münster's five bustling Christmas markets. In the peaceful weeks before Christmas, the historic centre transforms itself into a cosy cluster of warmly illuminated booths. Together with our local guide, let's dive into this unique atmosphere, discover Germany's fascinating Christmas traditions, and get acquainted with the famous beverages and tasty Westphalian specialties in our chosen favourite booth.

Outcomes

- be well informed about essential Christmas traditions in Germany and Westphalia, and their historic development
- be introduced to Münster's five Christmas markets and their specifics, most important local specialties
- connect with fellow PhD students by feeling the atmosphere and discussing and sharing stories about Christmas or other significant holidays in your country

Target group: PhDs, postdocs

Guide: Christian Raestrup

Meeting point: in front of GC

Participants max.: 15



Networking – exchange – culture



INTERNATIONAL OFFICE
Welcome Centre

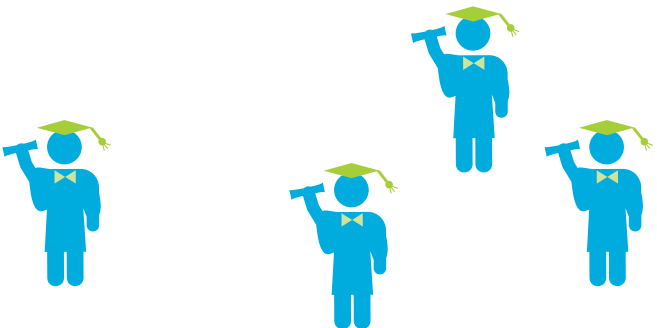
maria.homeyer@
uni-muenster.de

Das Welcome Centre ist die zentrale Beratungsstelle und Serviceeinrichtung für international mobile Forschende und bietet mehrsprachige Unterstützung vor, während und nach dem Aufenthalt an der WWU. Ebenso werden die Fachbereiche als Gastgeber von internationalen WissenschaftlerInnen zu aktuellen Entwicklungen informiert und erhalten mit einem „Train the Trainer-Konzept“ die notwendigen Werkzeuge zur Arbeit im internationalen Kontext.

www.uni-muenster.de/forschung/wissenschaftler/beratung

The Welcome Centre is the main advisory and service centre for internationally mobile researchers. We offer support in several languages before, during and after your stay at the University of Münster. We also inform faculties, as the hosts of our international researchers, about current developments and provide new information on internationalisation using train-the-trainer approach.

www.uni-muenster.de/forschung/en/wissenschaftler/beratung



Veranstaltungskalender

Datum DATE	Titel TITLE	Seite PAGE
10.10.2018	Living in Münster <i>Intercultural crash course for internationals</i>	4
10.10.2018	Begrüßung neuer Postdocs an der WWU	32
11.10.2018	Negotiation skills <i>Leading focused discussions with confidence</i>	5
11.10.2018	Kick-off meeting & buffet for (new) international PhD students	33
12.10.2018	Intercultural training <i>Doing a PhD in Münster</i>	6
13.10.2018	Guided walk <i>Discovery of Münster's past & present</i>	34
14.10.2018	GOP Variety Theatre <i>Fashion</i>	35
15.10.2018	Support institutions for PhDs at WWU	36
15.10.2018	Formulieren - logisch, klar und fließend	19
23.10.2018	Transparent forschen, effizient arbeiten	20
05.11.2018	Formulieren - logisch, klar und fließend	19
06.11.2018	Staying in Germany as career choice	27
08.11.2018	Konfliktmanagement I <i>Faires Streiten</i>	7
14.–15.11.2018	Thesis defence training	21
16.11.2018	Konfliktmanagement II <i>Konflikte erkennen</i>	8
22.11.2018	Karrierperspektiven für Postdocs <i>Die eigene Karriere Zukunft gestalten</i>	28
23.11.2018	Konfliktmanagement III <i>Mobbing</i>	9
28.11.2018	Leserorientierung	22
30.11.2018	Vietnamese cultural evening	37

Events calendar

Datum DATE	Titel TITLE	Seite PAGE
04.–05.12.2018	Smalltalk & Networking	10
13.12.2018	Führungskompetenz für Postdocs	11
14.12.2018	Christmas markets <i>A Christmassy fairy tale of Münster</i>	38
18.12.2018	Writing clearly in English <i>How to make your academic writing more effective</i>	23
09.01.2019	Interdisziplinäre Kompetenzen	12
17.01.2019	Wie wirke ich auf andere? <i>Die eigene Außenwirkung optimieren</i>	13
23.01.2019	Behind the scenes <i>Understanding German research institutions</i>	29
24.01.2019	Existenzgründung für Geisteswissenschaftler	30
30.01.2019	Wissenschaftskommunikation im Web	24
07.02.2019	Intercultural training <i>Working with & managing international (academic) teams</i>	14
08.02.2019	Wissenschaftskommunikation für Pressearbeit	25
13.02.2019	Exposé, Reklame für die Diss	26
14.02.2019	Perspektive: Führungskraft	31
18.–19.02.2019	Souverän auftreten und präsentieren	15
20.02.2019	Conflict management <i>Spotting signs of a confrontation & dealing with it</i>	16
25.–26.02.2019	Developing your leadership skills <i>Exploring & practising the skills that will continuously make you grow as a leader</i>	17
06.03.2019	Kaminabend für Postdocs	31
21.–22.03.2019	Focused presentations <i>Focusing on the effect of your communication</i>	18

Beratung

Dr. Jan Schmidt

0251 83 23112
jan.schmidt@uni-muenster.de

Beratung und Unterstützung für Promovierende und Postdocs zu allen fachübergreifenden Fragen und bei Konflikten

ADVISORY SERVICE AND SUPPORT FOR DOCTORAL STUDENTS AND POSTDOCS
IN CROSS-DISCIPLINARY MATTERS AND IN CONFLICT SITUATIONS

Dr. Annah Keige-Huge

0251 83 23119
postdocs.gc@uni-muenster.de

Beratung und Unterstützung für Postdocs zur Karriere und zu fachübergreifenden Fragen

ADVISORY SERVICE FOR POSTDOCS IN CAREER AND CROSS-DISCIPLINARY
MATTERS

Sabine Schneider

0251 83 23111
internationals.gc@uni-muenster.de

Beratung und Unterstützung für internationale Promovierende

(offene Sprechstunde: montags, 10:00–12:00)

ADVISORY SERVICE FOR INTERNATIONAL DOCTORAL STUDENTS
(OPEN OFFICE HOURS: MONDAYS, 10:00–12:00)

Linda Dieks

0251 83 23116
stip.int.phd@uni-muenster.de

Beratung zu IP@WWU-Stipendien und Auslandsaufenthalten

ADVICE ON IP@WWU STIPENDS AND STAYS ABROAD

Advisory service

WWU Promovierendenvertretung THE ASTA REPRESENTATIVES OF PhD STUDENTS

Die Promovierendenvertretung stellt sich vor: Wir wollen an der WWU Ansprechpartner*innen für alle promotionsbezogenen Fragen sein und uns für die Belange unserer Statusgruppe einsetzen. Als autonomes Referat sind wir an den ASTa angebunden. Wir beantworten Fragen, informieren und helfen euch bei Problemen – z.B. mit der Betreuung, der Zeitplanung oder der Finanzierung. Auch die Vernetzung zwischen Doktorand*innen verschiedener Fachgebiete wollen wir fördern.

Die wichtigste Aufgabe der Promovierendenvertretung ist die Interessenvertretung dieser spezifischen Gruppe gegenüber dem Rektorat, den Fachbereichen, Instituten und weiteren Einrichtungen. Bisher gab es keine hochschulpolitische Institution an der WWU, die ausschließlich für die Doktorand*innen zuständig ist. Dies kann insbesondere für die große Zahl an Promovierenden, die nicht als Mitarbeiter*innen an der Universität angestellt sind, aber z.B. im Rahmen von Graduiertenschulen oder einer Individualpromotion bedeutsam zum Forschungsnachwuchs der Hochschule beitragen, Probleme mit sich bringen. Das Referat setzt sich aus Mitgliedern zusammen, die selbst der Statusgruppe der Promovierenden angehören und unterscheidet sich somit grundlegend von Institutionen wie dem Graduate Centre.

Wenn ihr Fragen oder Anmerkungen habt oder euch gerne bei uns einbringen wollt, könnt ihr euch jederzeit melden unter

promovierendenvertretung@uni-muenster.de

Bei Facebook findet ihr uns unter „Promovierendenvertretung WWU Münster“. Dort werden auch unsere monatlichen Sprechstunden angekündigt.

events.gc@uni-muenster.de



Anmeldung und weitere Informationen **REGISTRATION AND FURTHER INFORMATION**

events.gc@uni-muenster.de

WWU Graduate Centre
Schlossplatz 6
48149 Münster
+49 251 83 23112
www.uni-muenster.de/graduatecentre

Das Graduate Centre wird gefördert von
WWU GRADUATE CENTRE IS SUPPORTED BY



GEFÖRDERT VOM



Bundesministerium
für Bildung
und Forschung

DAAD

Deutscher Akademischer Austauschdienst
German Academic Exchange Service

aus Mitteln des Auswärtigen Amtes

USING FUNDS PROVIDED BY THE FEDERAL FOREIGN OFFICE