

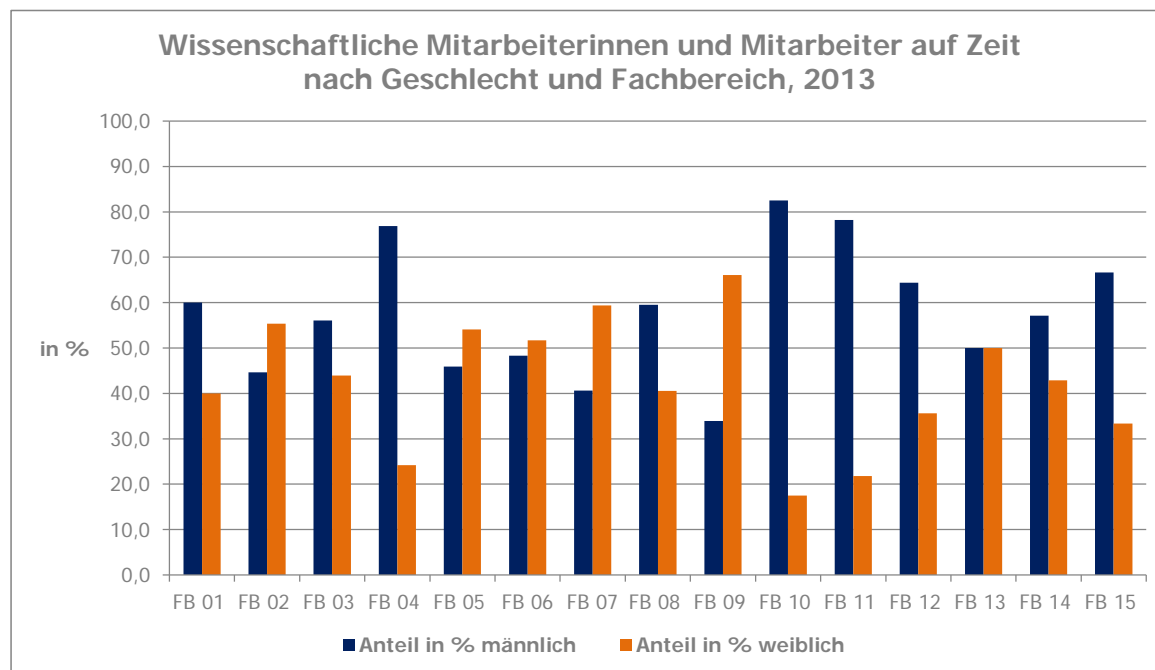
WiMis auf Zeit

Anzahl der Wissenschaftlichen Mitarbeiterinnen und Mitarbeiter auf Zeit nach Geschlecht und Fachbereich, 2013

Fachbereich	Anzahl der Verträge			Anteil in %	
	männlich	weiblich	zusammen	männlich	weiblich
FB 01 Evangelische Theologie	15	10	25	60,0	40,0
FB 02 Katholische Theologie	29	36	65	44,6	55,4
FB 03 Rechtswissenschaft	97	76	173	56,1	43,9
FB 04 Wirtschaftswissenschaften-	219	69	288	76,8	24,2
FB 05 Medizin*	700	825	1525	45,9	54,1
FB 06 Erziehungswissenschaft und Sozialwissenschaften	87	93	180	48,3	51,7
FB 07 Psychologie und Sportwissenschaft-	52	76	128	40,6	59,4
FB 08 Geschichte/Philosophie	69	47	116	59,5	40,5
FB 09 Philologie	56	109	165	33,9	66,1
FB 10 Mathematik und Informatik	165	34	199	82,5	17,5
FB 11 Physik	176	49	225	78,2	21,8
FB 12 Chemie und Pharmazie	266	147	413	64,4	35,6
FB 13 Biologie	106	106	212	50,0	50,0
FB 14 Geowissenschaften	64	48	112	57,1	42,9
FB 15 Musikhochschule	2	1	3	66,7	33,3
Sonstige zentrale wissenschaftliche Einrichtungen**	107	113	220	47,4	52,6
Universität insgesamt	2210	1839	4049	54,6	45,4
Universität insgesamt (ohne Medizin)	1510	1014	2524	59,7	40,3

*Daten ohne Ärztlichen Dienst

**Einschließlich Lehrerbildung, Sprachenzentrum, Rechenzentrum, Lateinamerika-Zentrum, Religionswissenschaften



Quelle: Interne Statistik der WWU auf Basis der Amtlichen Statistik