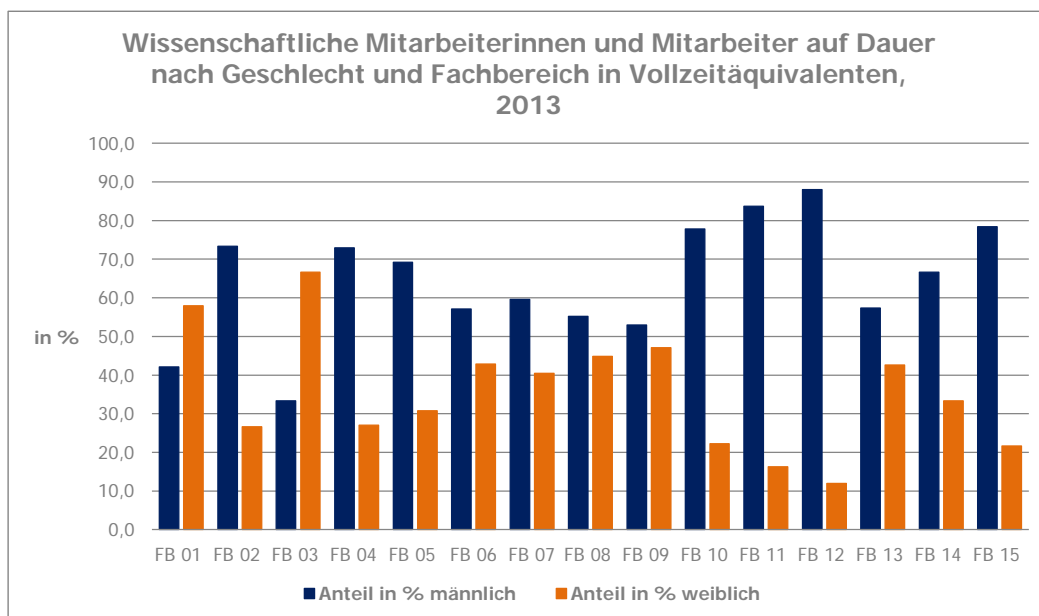


Vollzeitäquivalente: Wissenschaftliche Mitarbeiterinnen und Mitarbeiter auf Dauer nach Geschlecht und Fachbereich, 2013

Fachbereich	Vollzeitäquivalent			Anteil in %	
	männlich	weiblich	zusammen	männlich	weiblich
FB 01 Evangelische Theologie	4	5,5	9,5	42,1	57,9
FB 02 Katholische Theologie	5,5	2	7,5	73,3	26,7
FB 03 Rechtswissenschaft	1	2	3	33,3	66,7
FB 04 Wirtschaftswissenschaften-	14,16	5,25	19,41	73,0	27,0
FB 05 Medizin*	212,58	95,1	307,71	69,2	30,8
FB 06 Erziehungswissenschaft und Sozialwissenschaften	15	11,25	26,25	57,1	42,9
FB 07 Psychologie und Sportwissenschaft-	13,25	9	22,25	59,6	40,4
FB 08 Geschichte/Philosophie	12,1	9,83	21,93	55,2	44,8
FB 09 Philologie	18	16	34	52,9	47,1
FB 10 Mathematik und Informatik	10,5	3	13,5	77,8	22,2
FB 11 Physik	18	3,5	21,5	83,7	16,3
FB 12 Chemie und Pharmazie	41,3	5,62	46,92	88,0	12,0
FB 13 Biologie	8,75	6,5	15,25	57,4	42,6
FB 14 Geowissenschaften	10	5	15	66,7	33,3
FB 15 Musikhochschule	10,98	3,03	14,01	78,4	21,6
Exzellenzinitiative	0	2	2	0	100,0
Sonstige zentrale wissenschaftliche Einrichtungen**	50,92	21,99	52,91	96,2	41,6
Universität insgesamt	446,04	206,6	632,64	70,5	29,5
Universität insgesamt (ohne Medizin)	233,46	111,5	344,96	67,7	32,3

*Daten ohne Ärztlichen Dienst

**Einschließlich Lehrerbildung, Sprachenzentrum, Rechenzentrum, Lateinamerika-Zentrum, Religionswissenschaften



Quelle: Interne Statistik der WWU auf Basis der Amtlichen Statistik