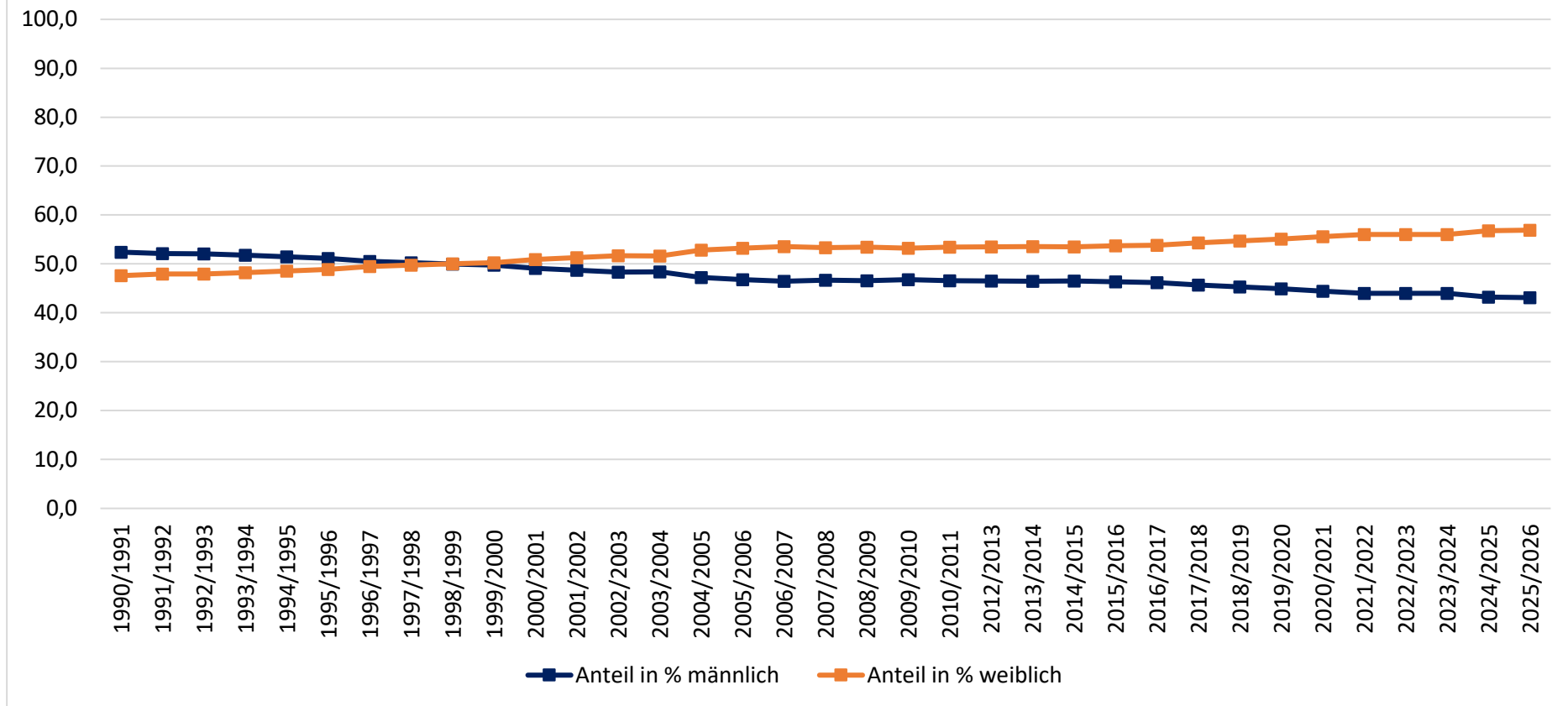


Studierende (im 1. Fachsemester) im Zeitverlauf 1990-2025

Wintersemester	Anzahl			Anteil in %	
	männlich	weiblich	gesamt	männlich	weiblich
1990/1991	23.325	21.186	44.511	52,4	47,6
1991/1992	23.419	21.541	44.960	52,1	47,9
1992/1993	23.303	21.473	44.776	52,0	48,0
1993/1994	23.014	21.418	44.432	51,8	48,2
1994/1995	22.976	21.665	44.641	51,5	48,5
1995/1996	22.960	21.968	44.928	51,1	48,9
1996/1997	22.828	22.335	45.163	50,5	49,5
1997/1998	22.936	22.711	45.647	50,2	49,8
1998/1999	22.583	22.616	45.199	50,0	50,0
1999/2000	22.237	22.451	44.688	49,8	50,2
2000/2001	21.525	22.335	43.860	49,1	50,9
2001/2002	21.352	22.470	43.822	48,7	51,3
2002/2003	21.160	22.640	43.800	48,3	51,7
2003/2004	21.033	22.445	43.478	48,4	51,6
2004/2005	18.514	20.713	39.227	47,2	52,8
2005/2006	18.636	21.186	39.822	46,8	53,2
2006/2007	18.717	21.589	40.306	46,4	53,6
2007/2008	17.807	20.363	38.170	46,7	53,3
2008/2009	17.338	19.886	37.224	46,6	53,4
2009/2010	17.194	19.568	36.762	46,8	53,2
2010/2011	17.313	19.884	37.197	46,5	53,5
2012/2013	18.974	21.813	40.787	46,5	53,5
2013/2014	19.776	22.816	42.592	46,4	53,6
2014/2015	20.033	23.051	43.084	46,5	53,5
2015/2016	19.905	23.069	42.974	46,3	53,7
2016/2017	20.246	23.589	43.835	46,2	53,8
2017/2018	20.364	24.216	44.580	45,7	54,3
2018/2019	20.257	24.443	44.700	45,3	54,7
2019/2020	20.139	24.711	44850	44,9	55,1
2020/2021	19741	24717	44458	44,4	55,6
2021/2022	19.296	24.430	43.726	44,0	56,0
2022/2023	19.307	24.562	43.869	44,0	56,0
2023/2024	18.642	23.815	42.457	44,0	56,0
2024/2025	18.150	23.817	41.967	43,2	56,8
2025/2026	17.754	23.463	41.217	43,1	56,9

Studierende insgesamt im Zeitverlauf von 1990-2025



Hier: Ordentlich Studierende (Ordnungsgemäß in einem Fachstudium immatrikulierte Personen. Nicht erfasst werden Beurlaubte, Zweithörer*innen, Gasthörer*innen sowie Besucher*innen des Studienkollegs und Deutschkurs) und Studienfälle (Studierende, die parallel mehrere Studiengänge studieren, werden mehrmals gezählt und zwar für jeden Studiengang/-fach).

Quelle: Interne Studiengangstatistik der Universität Münster, Stand: 30.11.2025.