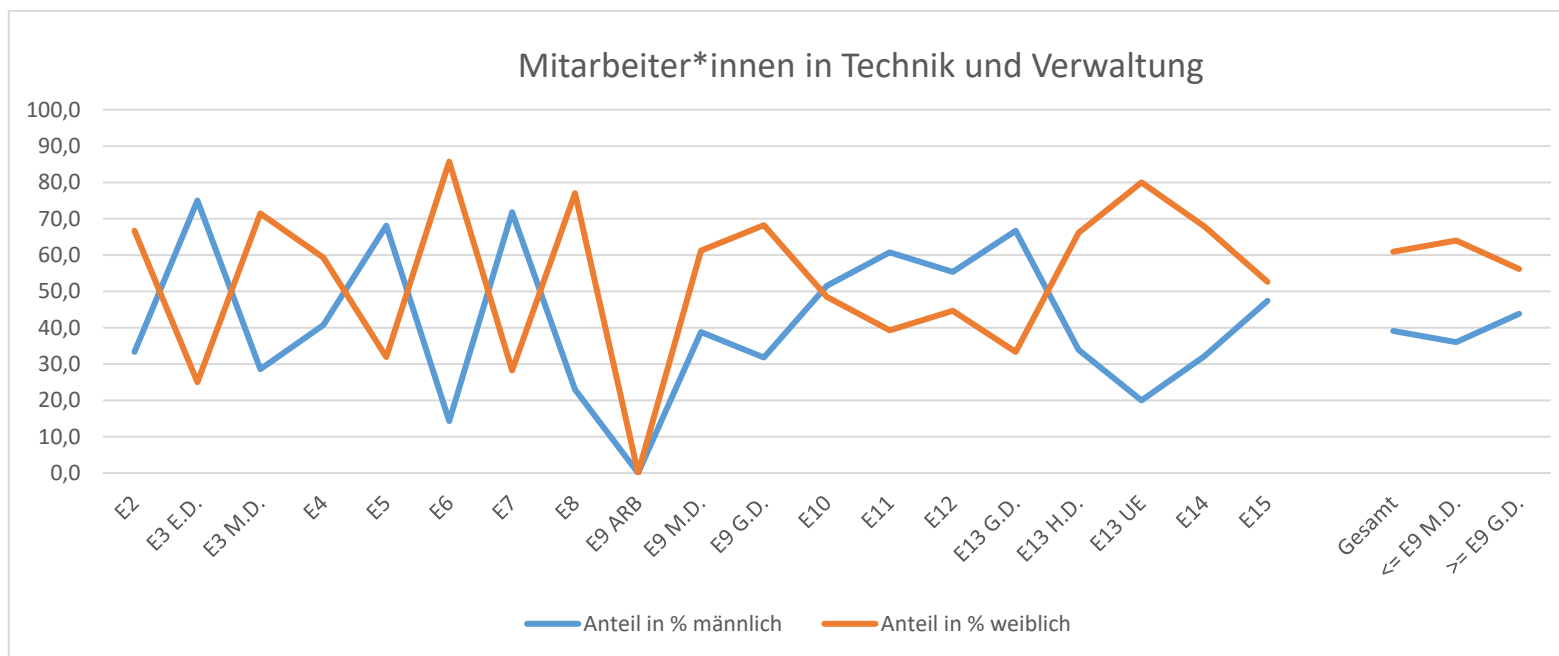


Mitarbeiter*innen in Technik und Verwaltung

Anteile in %	Verwaltung		Bibliothek		Technik		Sonstige		gesamt Anzahl		gesamt Prozentzahlen	
	männlich	weiblich	männlich	weiblich	männlich	weiblich	männlich	weiblich	männlich	weiblich	männlich	weiblich
Insgesamt	31,9%	68,1%	29,7%	70,3%	68,3%	31,8%	0,0%	0,0%	771	1201	39,1%	60,9%
<= E9 M.D.									430	764	36,0%	64,0%
>= E9 G.D.									341	437	43,8%	56,2%
<=E13 G.D.									692	1051	39,7%	60,3%
>=E13 H.D.									79	150	34,5%	65,5%



Stichtag: 1.12.2023