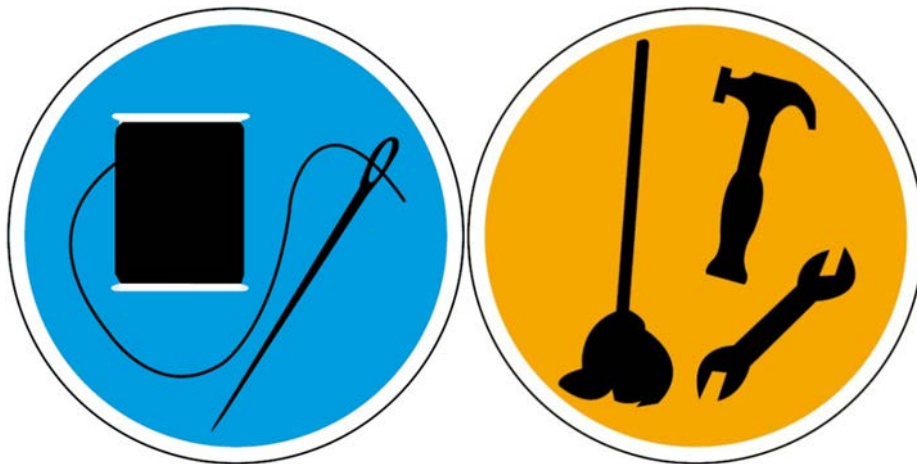


Claudia Kuhnen – Eva Dammers – Alexis Feldmeier

Station 2

Nähen – Geräte und Werkzeuge

„Was brauche ich?“



B1

Kontakt: alphaportfolio@uni-muenster.de

Alphaportfolio & Alphawerkstatt

Projektleitung: Dr. Alexis Feldmeier

Wiss. Mitarbeiterinnen: Eva Dammers / Claudia Kuhnen

Mitarbeitende Hilfskräfte: Miriam Chávez, Jessica Dlugaj, Massimo Müller, Denise Rietig, Martin Schulze Weischer

Inhaltliche Beratung und Texte: Andrea Six, Elisa Stute

Germanistisches Institut der Westfälischen Wilhelms-Universität Münster

In Kooperation mit dem Internationaler Bund Bielefeld

Gefördert durch das Bundesministerium für Bildung und Forschung (BMBF)

Homepage: <http://www.uni-muenster.de/Germanistik/alphaportfolio/>

Grafiken & Icons: Anna Dammers

Fotos: Alphaportfolio, externe Bildnachweise siehe Anhang

Name: _____

leicht ☐ ☐ ☐ ☐ ☐ schwer

Datum: _____

Station 2: Was brauche ich?

Hören und lesen Sie!



2.01



Nadim

Hallo Resa. Ich zeige dir heute das Werkzeug in der Schneiderei.



Resa

Ja gerne, danke Nadim! Brauche ich viel Werkzeug zum Arbeiten?



Nadim

Es geht. Das wichtigste ist die Nähmaschine. Normalerweise benutze ich die Nähmaschine zum Nähen. Manchmal nähe ich auch von Hand. Also nehme ich eine Nähnadel.



Resa

Dann brauchst du auch einen Fingerhut, damit du dich nicht stichst.



Nadim

Das stimmt. Die verschiedenen **Handnähnadeln** findest du hier.



Die **stumpfen Sticknadeln** benutzt du zum **Sticken**



und die dickeren **Stopfnadeln** zum **Stopfen**. Zum Nähen von Leder brauchst du sehr **stabile Ledernadeln**. Die gebogenen **Polsternadeln** benutze ich ...



Name: _____

leicht ☐ ☐ ☐ ☐ ☐ schwer

Datum: _____



Resa

... zum Nähen an Polstern?



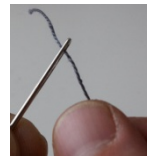
Nadim

Genau. Aber sie erleichtern auch das Nähen, wenn man den Stoff nicht gut greifen kann. Und das ist das Nadelkissen zum Aufbewahren der Steck- und der Sicherheitsnadeln.



Resa

Wie heißt eigentlich dieses Ding, das man zum Einfädeln von einem Faden ins **Nadelöhr** benutzt?



Nadim

Das ist ein **Nadeleinfädler**. Zum Schneiden von Garn und Stoff nehme ich eine Schere. Manchmal schneide ich den Stoff mit der Zackenschere, damit er nicht ausfranst.



Resa

Nimmst du die Schere auch zum Auftrennen von Nähten?



Nadim

Nein, dafür nehme ich den Auftrenner. Guck, so.



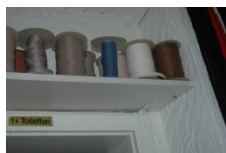
Resa

Ist gut. Das ist aber ein buntes Regal!



Nadim

In dem Regal bewahren wir **Borten**, **Zierbänder** und andere **Applikationen** zum Verzieren von Kleidungsstücken auf.



Außerdem sind hier auch **Schulterpolster**, fertige **Innentaschen**, **Fixiereinlagen**

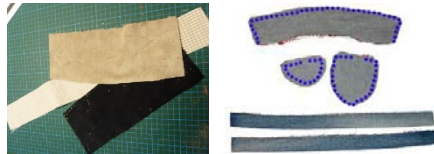
Name: _____

leicht ☐ ☐ ☐ ☐ ☐ schwer

Datum: _____



zum **Verstärken** von Stoffen und ähnliches **Zubehör**.



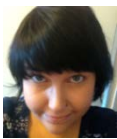
Resa

Das ist praktisch. Kannst du mir bitte den Unterschied zwischen einem Maßstock und einem Maßband erklären? Wozu benutze ich einen Maßstock? Wozu ein Maßband?



Nadim

Den neuen Stoff von einem Stoffballen messe ich mit dem Maßstock, der aus Holz ist. Aber zum Messen der Kleidungsstücke nehme ich das Maßband, das flexibler ist. Du kannst es einrollen, weil es aus weichem Plastik ist. Und mit der Kreide markiere ich die Maße.



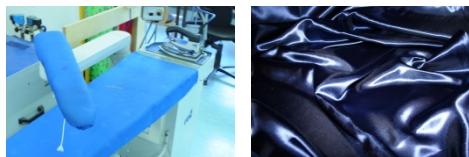
Resa

Ah, hier sind Bügeleisen und Bügelbrett. Hast du auch so ein kleines, rundes, dickes Bügelbrett zum Bügeln?



Nadim

Du meinst ein **Bügelkissen**. Ja, dort hinten. Du darfst aber nicht alle Stoffe bügeln! Baumwolle und Leinen darfst du heiß bügeln. Wolle, **Seide** und Synthetik darfst du nicht so heiß bügeln! Leder und Pelz bügeln wir gar nicht. Und pass auf! Das Bügeleisen ist heiß!



Resa

In Ordnung. Was mache ich mit den Kleidungsstücken nach dem Bügeln?



Nadim

Wir hängen sie immer zum Aufbewahren auf die Kleiderstange.

Name: _____

leicht ☐ ☐ ☐ ☐ ☐ schwer

Datum: _____

Sätze



Name: _____

leicht ☐ ☐ ☐ ☐ ☐ schwer

Datum: _____

1. Sätze hören

1.1 Hören Sie die Sätze und ergänzen Sie die Satzmelodie!



In Ordnung. ↓

Was mache ich mit den Kleidungsstücken nach dem Bügeln? ↑



Das ist praktisch.

Kannst du mir bitte den Unterschied zwischen einem Maßstock und einem Maßband erklären?



Wozu benutze ich einen Maßstock?

Wozu benutze ich ein Maßband?



Leder und Pelz bügeln wir gar nicht.

Und pass auf!



Ah, hier sind Bügeleisen und Bügelbrett.

Hast du auch so ein kleines, rundes, dickes Bügelbrett zum Bügeln?



Ja gerne, danke Nadim!

Brauche ich viel Werkzeug zum Arbeiten?



Ist gut.

Das ist aber ein buntes Regal!



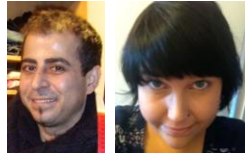
2.02

Name: _____

leicht ☐ ☐ ☐ ☐ ☐ schwer

Datum: _____

1.2 Hören Sie die Fragen und ordnen Sie die passenden Antworten zu!



2.03

1	2	3	4	5	6	7	8	9	10	11	12

a Zum Nähen von Leder braucht man stabile Ledernadeln.

b Das ist ein Nadeleinfädler.

c Damit er nicht ausfranst.

d Nein, dafür nimmt er den Auftrenner.

e Zum Stopfen benutzt man die dickeren Stopfnadeln.

f Damit man sich nicht sticht.

g Wolle, Seide und Synthetik darf man nicht so heiß bügeln.

h Nein, dafür verwendet Nadim die gebogenen Polsternadeln.

i Sie soll sie zum Aufbewahren auf die Kleiderstange hängen.

j Fixiereinlagen braucht man zum Verstärken von Stoffen.

k Die stumpfen Sticknadeln werden zum Sticken benutzt.

l Dort bewahren sie Borten, Zierbänder und Applikationen zum Verziern von Kleidungsstücken auf.

Name: _____

leicht ☐ ☐ ☐ ☐ ☐ schwer

Datum: _____

1.3 Hören und ergänzen Sie die Fragen!



2.04

1. _____ zwischen einem Maßstock und einem Maßband erklären?
2. _____ die verschiedenen Handnähnadeln?
3. Soll ich den Stoff mit einer Zackenschere schneiden, _____?
4. Hast du auch so ein kleines, rundes, _____?
5. Was ist denn _____?
6. _____, das man zum Einfädeln von einem Faden ins Nadelöhr benutzt?
7. _____ und Pelz bügeln?
8. _____ auch zum Auftrennen von Nähten?
9. Brauche ich _____?
10. _____ den Kleidungsstücken nach dem Bügeln?
11. Welche Nadel brauche ich _____?
12. _____ einen Maßstock?
13. Wozu _____?
14. _____, was du mit der Kreide markierst?

Name: _____

leicht ☐ ☐ ☐ ☐ ☐ schwer

Datum: _____

2. Sätze sprechen

2.1 Hören Sie die Sätze und sprechen Sie nach. Nehmen Sie sich auf!



2.05

1. Ich zeige dir heute das Werkzeug in der Schneiderei.
2. Kannst du mir bitte den Unterschied zwischen einem Maßstock und einem Maßband erklären?
3. Den neuen Stoff von einem Stoffballen messe ich mit dem Maßstock, der aus Holz ist.
4. Du meinst ein Bügelkissen.
5. Die stumpfen Sticknadeln benutzt du zum Sticken und die dickeren Stopfnadeln zum Stopfen.
6. Wolle, Seide und Synthetik darfst du nicht so heiß bügeln!
7. Wir hängen sie immer zum Aufbewahren auf die Kleiderstange.
8. Wie heißt eigentlich dieses Ding, das man zum Einfädeln von einem Faden ins Nadelöhr benutzt?
9. Aber sie erleichtern auch das Nähen, wenn man den Stoff nicht gut greifen kann.
10. Dann brauchst du auch einen Fingerhut, damit du dich nicht stichst.
11. Normalerweise benutze ich die Nähmaschine zum Nähen.
12. Zum Nähen von Leder brauchst du sehr stabile Ledernadeln.
13. In dem Regal bewahren wir Zierbänder zum Verziern von Kleidungsstücken auf.

Name: _____

leicht ☐ ☐ ☐ ☐ ☐ schwer

Datum: _____

- 2.2 Lesen Sie die Wörter und sprechen Sie einen passenden Satz dazu.
Ihr Partner kontrolliert. Sagen und schreiben Sie den Satz auch in
Ihrer Muttersprache!



Beispiel: Sticknadel

Die stumpfen Sticknadeln benutzt
du zum Sticken.

Stopfnadeln

Nadelöhr

Nadeleinfädler

Ledernadeln

Borten

Schulterpolster

Handnähnadeln

Bügelkissen

Seide

Leder

Kleiderstange

Name: _____

leicht ☐ ☐ ☐ ☐ ☐ schwer

Datum: _____

2.3 Fragen Sie Ihren Partner. Beantworten Sie die Fragen Ihres Partners.



Sprecherin 1



Brauche ich viel Werkzeug zum Arbeiten?



.....



Nähst du immer mit der Nähmaschine?



.....



Wozu brauche ich denn einen Fingerhut?



.....



Wozu braucht man Sticknadeln, Stopfnadeln und Ledernadeln?



.....



Und welche Nadeln nimmt man zum Nähen an Polstern?



.....

Name: _____

leicht ☐ ☐ ☐ ☐ ☐ schwer

Datum: _____

2.3 Fragen Sie Ihren Partner. Beantworten Sie die Fragen Ihres Partners.



Sprecherin 2



Wie heißt eigentlich dieses Ding, das man zum Einfädeln von einem Faden ins Nadelöhr benutzt?



.....



Nimmst du die Schere auch zum Auftrennen von Nähten?



.....



Kannst du mir bitte den Unterschied zwischen einem Maßstock und einem Maßband erklären? Wozu benutze ich einen Maßstock? Wozu ein Maßband?



.....



Hast du auch so ein kleines, rundes, dickes Bügelbrett zum Bügeln?



.....



Was mache ich mit den Kleidungsstücken nach dem Bügeln?



.....

Name: _____

Datum: _____

leicht ☐ ☐ ☐ ☐ ☐ schwer

3. Sätze lesen

3.1 Verbinden Sie zu Sätzen!



1	2	3	4	5	6
Zum Nähen von Leder ...	Du kannst es einrollen, ...	Dann brauchst du auch einen Fingerhut, ...	In dem Regal bewahren wir ...	Aber sie erleichtern auch das Nähen, wenn ...	Manchmal schneide ich den Stoff mit der Zackschere, ...
a	damit du dich nicht stichst.				
b	Borten, Zierbänder und andere Applikationen auf.				
c	man Stoff nicht gut greifen kann.				
d	brauchst du sehr stabile Ledernadeln.				
e	damit er nicht ausfranst.				
f	weil es aus weichem Plastik ist.				

1	2	3	4	5	6
d					

Name: _____

leicht ☐ ☐ ☐ ☐ ☐ schwer

Datum: _____

3.2 Lesen Sie die Sätze und kreuzen Sie an! Richtig oder falsch?



1. Manchmal näht Nadim auch von Hand.

☐ richtig

☐ falsch

2. Die scharfen Sticknadeln benutzt man zum Sticken.

☐ richtig

☐ falsch

3. Ein Maßstock ist aus Leder.

☐ richtig

☐ falsch

4. Ein kleines, rundes, dickes Bügelbrett gibt es nicht.

☐ richtig

☐ falsch

5. Wolle und Seide darf man nicht bügeln.

☐ richtig

☐ falsch

6. Ein Maßband ist flexibler, weil es aus weichem Plastik ist.

☐ richtig

☐ falsch

7. Zum Einfädeln des Fadens benutzt man ein Nadelöhr.

☐ richtig

☐ falsch

8. Mit der Zackenschere kann man die Nähte gut auftrennen.

☐ richtig

☐ falsch

9. Das wichtigste ist die Polsternadel.

☐ richtig

☐ falsch

Name: _____

Datum: _____

leicht ☐ ☐ ☐ ☐ ☐ schwer

3.3 Lesen Sie die Sätze! Finden Sie die Synonyme!



- | | | | |
|----|--|---|---|
| 1 | Da liegt der Nadeleinfädler. | a | Um Stoffe in zwei oder mehrere Teile zu trennen, benutze ich eine Schere. |
| 2 | Brauche ich viel Werkzeug zum Arbeiten? | b | Die neuen Stoffe messe ich mit einem Messwerkzeug aus Holz, das aussieht wie ein Stock. |
| 3 | Ich nehme eine Zackenschere. | c | Das Bügeleisen hat eine sehr hohe Temperatur. |
| 4 | Manchmal nähe ich auch von der Hand. | d | Die Kleidungsstücke messe ich mit einem flexiblen Messwerkzeug aus weichem Plastik. |
| 5 | Die neuen Stoffe messe ich mit dem Maßstock. | e | Da liegt das Ding, das man zum Einfädeln eines Fadens ins Nadelöhr benutzt. |
| 6 | Die Kleidungsstücke messe ich mit einem Maßband. | f | Hier sind die unterschiedlichen Nadeln, mit denen du von Hand nähen kannst. |
| 7 | Zum Schneiden von Stoffen nehme ich eine Schere. | g | Benötige ich viele Dinge, mit denen ich meine Arbeit erledigen kann? |
| 8 | Das Bügeleisen ist heiß. | h | Manchmal benutze ich keine Nähmaschine, sondern nähe mit der Nähnael. |
| g | Zum Nähen von Leder brauchst du stabile Ledernadeln. | i | Ich benutze eine Schere, die Zacken an einer Klinge hat. |
| 10 | Die verschiedenen Handnähnael findest du hier. | j | Wenn du Leder nähen möchtest, benötigst du nadeln, die sehr fest sind. |

1	2	3	4	5	6	7	8	9	10

Name: _____

leicht ☐ ☐ ☐ ☐ ☐ schwer

Datum: _____

4. Sätze schreiben

4.1 Schreiben Sie die Sätze zu Ende!

1. Ich zeige dir heute _____.
2. Kannst du mir bitte den Unterschied _____?
3. Zum Nähen von Leder _____.
4. Dann brauchst du auch einen Fingerhut, _____.
5. Wir hängen sie _____.
6. Die gebogenen Polsternadeln _____.
7. Zum Schneiden von Garn _____.
8. Aber sie erleichtern auch _____.
9. Wie heißt eigentlich dieses Ding, _____?
10. In dem Regal bewahren wir _____.
11. Und das ist das Nadelkissen _____.
12. Normalerweise benutze ich _____.
13. Den neuen Stoff _____.



Datum: _____

leicht ☐ ☐ ☐ ☐ ☐ schwer

4.2 Ordnen Sie die Sätze und schreiben Sie sie richtig!

zum Arbeiten?

ich

viel Werkzeug

Brauche



Brauche ich viel Werkzeug zum Arbeiten?

Leder

$$du$$

Ledernadeln.
brauchst

sehr stabile

Zum Nähen von

die Kleiderstange.

immer

Wir

sie

zum Aufbewahren

hängen

auf

und

wir

bewahren

Kleidungsstücken

Borten,

auf.

andere Applikationen

In dem Regal

zum Verzieren von

Zierbänder

Und

der Steck-

und

das Nadelkissen

der Sicherheitsnadeln.

das ist

zum

Aufbewahren

Name: _____

leicht ☐ ☐ ☐ ☐ ☐ schwer

Datum: _____

4.3 Beantworten Sie die Fragen! Schreiben Sie zu jeder Frage einen Satz!



Womit näht Nadim?

Wozu benutzen sie die gebogenen Polsternadeln?

Was ist der Unterschied zwischen einem Maßstock und einem Maßband?

Was ist ein Nadeleinfädler?

Was macht Resa nach dem Bügeln mit den Kleidungsstücken?

Name: _____

leicht ☐ ☐ ☐ ☐ ☐ schwer

Datum: _____

Texte



Name: _____

leicht ☐ ☐ ☐ ☐ ☐ schwer

Datum: _____

1. Texte hören

1.1 Hören Sie den Basistext! Welche Antwort ist richtig?

1. Was benutzt man zum Stopfen?

- ☐ In der Schneiderei wird nicht gestopft.
- ☐ Zum Stopfen benutzt man die schärferen Stopfnadeln.
- ☐ Zum Stopfen benutzt man die dickeren Stopfnadeln.

2. Was ist der Unterschied zwischen einem Maßstock und einem Maßband?

- ☐ Der Maßstock ist braun und das Maßband ist grün.
- ☐ Der Maßstock ist aus Holz und das Maßband aus weichem Plastik.
- ☐ Das Maßband ist aus Holz und der Maßstock aus weichem Plastik.

3. Was darf man nicht so heiß bügeln?

- ☐ Wolle, Seide und Synthetik darf man nicht so heiß bügeln.
- ☐ Stoffe aus Leinen darf man nicht so heiß bügeln.
- ☐ Wolle darf man nicht so heiß bügeln. Seide und Syntehtik bügelt man nicht.

4. Was ist das wichtigste Werkzeug in der Schneiderei?

- ☐ Die Kasse. Sie rechnet genau ab.
- ☐ Das wichtigste ist die Nähmaschine.
- ☐ Das wichtigste ist die Nähnadel.



2.06

Name: _____

leicht ☐ ☐ ☐ ☐ ☐ schwer

Datum: _____

1.2 Vervollständigen Sie die Texte mit den Wörtern aus der Box.



2.07

verschiedenen Handnähnadeln, sehr stabile
Ledernadeln, benutzt du zum Sticken, Das stimmt, zum
Nähen an Polstern



Nadim

_____. Die _____
findest du hier. Die stumpfen Sticknadeln _____
_____ und die dickeren Stopfnadeln zum Stopfen. Zum Nähen
von Leder brauchst du _____
Die gebogenen Polsternadeln benutze ich _____
_____.

Seide und Synthetik, ein Bügelkissen, nicht alle Stoffe
bügeln, dort hinten, darfst du heiß bügeln, pass auf



Nadim

Du meinst _____ Ja, _____. Du darfst
aber _____! Baumwolle und Leinen
_____. Wolle, _____
_____ darfst du nicht so heiß bügeln! Leder und Pelz bügeln
wir gar nicht. Und _____! Das Bügeleisen ist heiß!

markiere ich die Maße, Stoff von einem
Stoffballen, das flexibler ist, Aber zum Messen,
kannst es einrollen



Nadim

Den neuen _____ messe ich
mit dem Maßstock, der aus Holz ist. _____ der
Kleidungsstücke nehme ich das Maßband, _____
_____. Du _____, weil es aus weichem
Plastik ist. Und mit der Kreide _____.

Name: _____

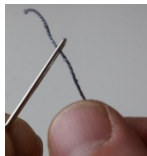
Datum: _____

leicht ☐ ☐ ☐ ☐ ☐ schwer

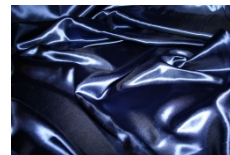
1.3 Hören Sie die Texte und schreiben Sie!



2.08







Name: _____

Datum: _____

leicht ☐ ☐ ☐ ☐ ☐ schwer

2. Texte sprechen

2.1 Hören Sie den Text und sprechen Sie für Nadim.



Brauche ich viel Werkzeug zum Arbeiten?



Wie heißt eigentlich dieses Ding, das man zum Einfädeln von einem Faden ins Nadelöhr benutzt?



Nimmst du die Schere auch zum Auftrennen von Nähten?



Ist gut. Das ist aber ein buntes Regal! Was ist da drin?



Das ist praktisch.



2.09

Name: _____

Datum: _____

leicht ☐ ☐ ☐ ☐ ☐ schwer

2.2 Sprechen Sie mit Ihrem Partner.
Was passiert in den Bildern?



Hallo Resa. ...

Brauche ich ...?

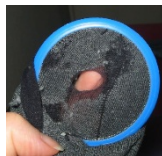
... findest du hier.



... benutzt du zum ...

... benutzt du zum ...

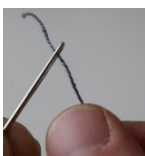
... benutze ich zum ...



Wie heißt eigentlich dieses Ding ...?

Das ist ...

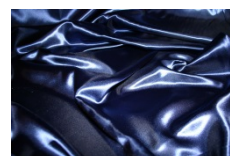
In dem Regal ...



Außerdem sind hier ...

Du meinst ...

... darfst du ...



Name: _____

Datum: _____

leicht ☐ ☐ ☐ ☐ ☐ schwer

2.3 Sie sind Nadim und erklären den Mitarbeitern, welche Werkzeuge es in der Schneiderei gibt. Erklären Sie, was es gibt und was man damit macht. Spielen Sie den Dialog!

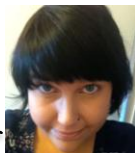


Nähmaschine und Handnähnadel!



das wichtigste ist
die Nähmaschine.
Manchmal ...

Dann brauchst du
auch einen
Fingerhut, ...



Das stimmt. Die
verschiedenen
Handnähnadeln ...

Nadeleinfädler!



...

...



...

Maßstock und Maßband!



...

...



...

Bügelkissen und Kleiderstange!



...

...



...

Name: _____

leicht ☐ ☐ ☐ ☐ ☐ schwer

Datum: _____

3. Texte lesen

3.1 Lesen Sie die Texte. Sind sie richtig oder falsch?



Die dummen Stricknadeln benutzt du zum Sticken und die dickeren Stopfnadeln zum Stopfen. Zum Nähen von Leder brauchst du sehr weiche Ledernadeln.

richtig

falsch

☐
☐

Zum Schneiden von Garn und Stoff nehme ich einen Auftrenner. Manchmal schneide ich den Stoff mit der Zackenschere, damit er nicht ausfranst.

richtig

falsch

☐
☐

Das wichtigste ist die Nähmaschine. Normalerweise benutze ich nicht die Nähmaschine zum Nähen. Meistens nähe ich aber von Hand. Also nehme ich eine Nähadel.

richtig

falsch

☐
☐

Den neuen Stoff von einem Stoffballen messe ich mit dem Maßstock, der aus Holz ist. Aber zum Messen der Kleidungsstücke nehme ich das Maßband, das flexibler ist.

richtig

falsch

☐
☐

In dem Regal bewahren wir Borten, Zierbänder und andere Applikationen zum Verziern von Kleidungsstücken auf. Außerdem hier auch Schulterpolster, fertige Innentaschen, Fixiereinlagen zum Reinigen von Stoffen und ähnliches Zubehör.

richtig

falsch

☐
☐

Nach dem Bügeln hängen wir die Kleidungsstücke immer zum Aufbewahren auf die Kleiderstange.

richtig

falsch

☐
☐

Die gebogenen Polsternadeln benutze ich zum Nähen draußen? Aber sie erleichtern auch das Nähen, wenn man den Stoff nicht gut greifen kann.

richtig

falsch

☐
☐

Und pass auf! Das Bügeleisen ist aus Leder!

richtig

falsch

☐
☐

Du darfst aber nicht alle Stoffe bügeln! Baumwolle und Leinen darfst du nicht bügeln. Wolle, Seide und Synthetik darfst du nicht so heiß bügeln! Leder und Pelz bügeln wir nur am Wochenende.

richtig

falsch

☐
☐

Name: _____

leicht ☐ ☐ ☐ ☐ ☐ schwer

Datum: _____

3.2 Beantworten Sie die Fragen zum Text.
In welcher Zeile des Basistextes steht die Antwort?



Antwort in Zeile

Wozu braucht man einen Fingerhut?

☐

Antwort in Zeile

Was ist ein Nadeleinfädler?

☐

Antwort in Zeile

Was nimmt Nadim zum Auftrennen von Nähten?

☐

Antwort in Zeile

Warum nimmt Nadim eine Zackenschere?

☐

Antwort in Zeile

Wozu benutzt man eine Polsternadel?

☐

Antwort in Zeile

Was ist in dem bunten Regal?

☐

Antwort in Zeile

Was bügeln sie nicht?

☐

Antwort in Zeile

Was markiert Nadim mit Kreide?

☐

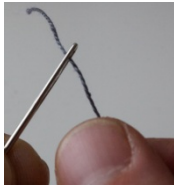
Name: _____

leicht ☐ ☐ ☐ ☐ ☐ schwer

Datum: _____

3.3

Lesen Sie! Welche Textteile gehören zusammen. Ordnen Sie die Texte den Überschriften zu.



- | | |
|--|---|
| <p>a) In dem Regal bewahren wir Borten, Zierbänder und andere Applikationen zum Verziern von Kleidungsstücken auf. Außerdem sind hier auch Schulterpolster, fertige Innentaschen, Fixiereinlagen zum Verstärken von Stoffen und ähnliches Zubehör.</p> <p>c) Das wichtigste ist die Nähmaschine. Normalerweise benutze ich die Nähmaschine zum Nähen. Manchmal nähe ich auch von Hand. Also nehme ich eine Nähnadel.</p> <p>e) Baumwolle und Leinen darfst du heiß bügeln. Wolle, Seide und Synthetik darfst du nicht so heiß bügeln! Leder und Pelz bügeln wir gar nicht.</p> | <p>b) Den neuen Stoff von einem Stoffballen messe ich mit dem Maßstock, der aus Holz ist. Aber zum Messen der Kleidungsstücke nehme ich das Maßband, das flexibler ist. Du kannst es einrollen, weil es aus weichem Plastik ist.</p> <p>d) Zum Schneiden von Garn und Stoff nehme ich eine Schere. Manchmal schneide ich den Stoff mit der Zackenschere, damit er nicht ausfranst.</p> <p>f) Die verschiedenen Handnähnadeln findest du hier. Die stumpfen Sticknadeln benutzt du zum Sticken und die dickeren Stopfnadeln zum Stopfen. Zum Nähen von Leder brauchst du sehr stabile Ledernadeln.</p> |
|--|---|

1 c Das wichtigste Werkzeug

2 ___ Die verschiedenen Handnähnadeln

3 ___ Die verschiedenen Scheren

4 ___ Zubehör im bunten Regal

5 ___ Maßstock oder Maßband?

6 ___ Bügeln

Datum: _____

4. Texte schreiben



2.10

Name: _____

leicht ☐ ☐ ☐ ☐ ☐ schwer

Datum: _____

4.2 Lesen Sie den Text. Markieren Sie die Fehler und schreiben Sie den Text neu!



Resa

Wie heißt eigentlich dieses Ding, das man zum Schneiden von einem Faden in den Stoff benutzt?



Nadim

Das ist ein Nadeleinfädler. Zum Schneiden von Garn und Stoff nehme ich einen Auftrenner. Manchmal schneide ich den Stoff mit der Schere, damit er nicht zackig ist.



Resa

Nimmst du die Schere auch zum Auftrennen von Stoff?



Nadim

Nein, dafür nehme ich den Auftrenner nicht. Guck, so.



Resa

Ist nicht schön. Das ist aber ein graues Regal!



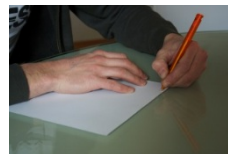
Nadim

In dem Regal bewahren wir Torten, Zierbänder und andere Getränke zum Auftrennen von Kleidungsstücken auf. Außerdem sind hier auch Schulterpolster, fertige Hosen, Fixiereinlagen zum Bügeln von Stoffen und ganz anderes Nadelöhr.

Datum: _____

leicht ☐ ☐ ☐ ☐ ☐ schwer

Schreiben Sie hier den Text neu!

[illegible]

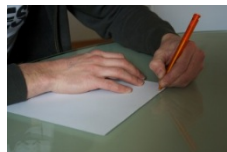
Name: _____

Datum: _____

leicht ☐ ☐ ☐ ☐ ☐ schwer

- 4.3 Resa möchte wissen, was für Werkzeuge sie zur Arbeit braucht.
Schreiben Sie ihr eine Email und erklären Sie, welche Werkzeuge sie wofür benutzen soll.

Beispiel: Liebe Resa,
ich erkläre dir jetzt, welches Werkzeug du in der Schneiderei findest. ...



Name: _____

Datum: _____

leicht ☐ ☐ ☐ ☐ ☐ schwer

Schau genau



Name: _____

leicht ☐ ☐ ☐ ☐ ☐ schwer

Datum: _____

1. Hören

- 1.1 Hören Sie die Substantivierungen mit zum und sprechen Sie nach!
Übersetzen Sie in Ihre Muttersprache!



2.11

zum Arbeiten _____

zum Nähen _____

zum Sticken _____

zum Stopfen _____

zum Aufbewahren _____

zum Einfädeln _____

zum Schneiden _____

zum Auftrennen _____

zum Verzieren _____

zum Verstärken _____

zum Messen _____

zum Bügeln _____

zum Markieren _____

Name: _____

leicht ☐ ☐ ☐ ☐ ☐ schwer

Datum: _____

Hören Sie die Substantive mit den richtigen Substantivierungen mit
1.2 zum und verbinden Sie! Schreiben Sie die Substantive mit den
passenden Substantivierungen mit zum in die Liste.



2.12

viel Werkzeug		zum Nähen
die Nähmaschine		zum Stopfen
die stumpfen Sticknadeln		zum Messen
die dickeren Stopfnadeln		zum Verstärken
das Nadelkissen		zum Aufbewahren
Fixiereinlagen		zum Auftrennen
die Schere		zum Sticken
das Maßband		zum Arbeiten
den Auftrenner		zum Schneiden

Datum: _____

leicht ☐ ☐ ☐ ☐ ☐ schwer

1.3 Hören Sie und verbinden Sie! Schreiben Sie die Substantivierungen mit zum mit den passenden Substantiven in die Liste.



2.13

[illegible]

Name: _____

leicht ☐ ☐ ☐ ☐ ☐ schwer

Datum: _____

2. Sprechen

2.1 Hören Sie die Sätze und sprechen Sie nach! Bilden Sie eigene Sätze!

Normalerweise benutze ich die Nähmaschine zum Nähen.

Und das ist das Nadelkissen zum Aufbewahren der Steck- und der Sicherheitsnadeln.

Die gebogenen Polsternadeln benutze ich zum Nähen an Polstern.

Nimmst du die Schere auch zum Auftrennen von Nähten?

In dem Regal bewahren wir Borten, Zierbänder und andere Applikationen zum Verziern von Kleidungsstücken auf.

Die stumpfen Sticknadeln benutzt du zum Stecken.

Außerdem sind hier auch Schulterpolster, fertige Innentaschen, Fixiereinlagen zum Verstärken von Stoffen und ähnliches Zubehör.

Zum Schneiden von Garn und Stoff nehme ich eine Schere.

Aber zum Messen der Kleidungsstücke nehme ich das Maßband, das flexibler ist.

Brauche ich viel Werkzeug zum Arbeiten?

Wir hängen sie immer zum Aufbewahren auf die Kleiderstange.

Die dickeren Stopfnadeln benutzt du zum Stopfen.

Zum Nähen von Leder brauchst du sehr stabile Ledernadeln.

Zum ... benutzt du ...

Brauche ich ... zum ...?

Ich nehme ... zum ...



2.14

Name: _____

leicht ☐ ☐ ☐ ☐ ☐ schwer

Datum: _____

2.2 Lesen Sie die Satzanfänge und sprechen Sie den Satz zu Ende!



Normalerweise benutze ich die Nähmaschine zum Nähen.



Die gebogenen Polsternadeln...

In dem Regal bewahren wir...

Zum Schneiden von Garn und Stoff...

Aber zum Messen der Kleidungsstücke nehme ich...

Und das ist das Nadelkissen zum...

Brauche ich viel Werkzeug...

Nimmst du die Schere...

Die dickeren Stopfnadeln...

Die stumpfen Sticknadeln...

Wir hängen sie immer zum Aufbewahren...

Außerdem sind hier auch Schulterpolster, fertige Innentaschen, Fixiereinlagen...

Zum Nähen von Leder brauchst du...

Der Maßstock ist...

Zum Bügeln der Seide sollte...

Name: _____

leicht ☐ ☐ ☐ ☐ ☐ schwer

Datum: _____

2.3

Schneiden Sie die Karten aus und bilden Sie Sätze! Sprechen Sie mit Ihrem Partner Dialoge!



... zum Arbeiten ...

... zum Sticken ...

... zum Nähen ...

... zum Auftrennen
...

... zum Nähen ...

... zum Stopfen ...

... zum
Aufbewahren ...

... zum Schneiden
...

... zum Verzieren
...

... zum Messen ...

... zum Bügeln ...

... zum Einfädeln
...

... zum Stechen ...

... zum Nähen von
Leder ...

... zum Nähen an
Polstern ...



Wie heißt dieses Ding, dass man zum Einfädeln von einem Faden ins Nadelöhr benutzt?

Das ist der Nadeleinfädler.
Zum Schneiden von Garn und Stoff nehme ich eine Schere.



Nimmst du die Schere auch zum Auftrennen von Nähten?

Name: _____

leicht ☐ ☐ ☐ ☐ ☐ schwer

Datum: _____

3. Lesen



3.1 Lesen Sie die Satzteile und verbinden Sie die richtigen Satzteile miteinander. Schreiben Sie sie in die Liste.



Zum Schneiden von Garn
und Stoff

Die dickeren Stopfnadeln

Brauche ich

Zum Nähen von Leder
brauchst du

Die gebogenen
Polsternadeln benutze ich

Nimmst du die Schere auch

Außerdem sind hier
Fixiereinlagen

Aber zum Messen der
Kleidungsstücke nehme ich

Wir hängen sie immer

viel Werkzeug zum Arbeiten?

zum Nähen an Polstern.

zum Verstärken von Stoffen.

sehr stabile Ledernadeln.

das Maßband, das flexibler ist.

benutzt du zum Stopfen.

zum Aufbewahren auf die
Kleiderstange.

nehme ich eine Schere.

zum Auftrennen von Nähten?

Name: _____

leicht ☐ ☐ ☐ ☐ ☐ schwer

Datum: _____

3.2 Lesen Sie die Sätze und markieren Sie alle Substantivierungen mit zum in den Sätzen.

Und das ist das Nadelkissen zum Aufbewahren der Steck- und der Sicherheitsnadeln.

Zum Schneiden von Garn und Stoff nehme ich eine Schere.

Die gebogenen Polsternadeln benutze ich zum Nähen an Polstern.

Nimmst du die Schere auch zum Auftrennen von Nähten?

Normalerweise benutze ich die Nähmaschine zum Nähen.

Die stumpfen Sticknadeln benutzt du zum Sticken.

In dem Regal bewahren wir Borten, Zierbänder und andere Applikationen zum Verziern von Kleidungsstücken auf.

Brauche ich viel Werkzeug zum Arbeiten?

Außerdem sind hier auch Schulterpolster, fertige Innentaschen, Fixiereinlagen zum Verstärken von Stoffen und ähnliches Zubehör.

Wir hängen sie immer zum Aufbewahren auf die Kleiderstange.

Aber zum Messen der Kleidungsstücke nehme ich das Maßband, das flexibler ist.

Zum Nähen von Leder brauchst du sehr stabile Ledernadeln.

Wie heißt eigentlich dieses Ding, das man zum Einfädeln von einem Faden ins Nadelöhr benutzt?

Die dickeren Stopfnadeln benutzt du zum Stopfen.



Name: _____

leicht ☐ ☐ ☐ ☐ ☐ schwer

Datum: _____

3.3 Lesen Sie den Basistext und markieren Sie alle Substantivierungen mit zum. Schreiben Sie die Substantivierungen mit zum heraus!
Kennen Sie noch andere Substantivierungen mit zum?



Beispiel: zum Nähen ...

Andere Substantivierungen mit zum:

Name: _____

leicht ☐ ☐ ☐ ☐ ☐ schwer

Datum: _____

4. Schreiben

4.1 Vervollständigen Sie die Sätze mit den Substantiven und den passenden Substantivierungen mit zum aus dem Kasten!

an Polstern, die Nähmaschine, der Kleidungsstücke, der Steck- und der Sicherheitsnadeln, von Kleidungsstücken, von Nähten, auf die Kleiderstange, von Stoffen, Die stumpfen Sticknadeln, viel Werkzeug, von Garn und Stoff

zum Verzieren, zum Aufbewahren, zum Arbeiten, zum Nähen, zum Nähen, zum Auftrennen, zum Sticken, zum Aufbewahren, zum Messen, Zum Schneiden, zum Verstärken



Die gebogenen Polsternadeln benutze ich _____.

In dem Regal bewahren wir Borten, Zierbänder und andere Applikationen
_____ auf.

Normalerweise benutze ich _____.

Nimmst du die Schere auch _____?

_____ benutzt du _____.

Und das ist das Nadelkissen _____.

_____ nehme ich eine Schere.

Brauche ich _____?

Außerdem sind hier auch Schulterpolster, fertige Innentaschen, Fixiereinlagen
_____ und ähnliches Zubehör.

Wir hängen sie immer _____.

Aber _____ nehme ich das Maßband, das flexibler ist.

Name: _____

Datum: _____

leicht ☐ ☐ ☐ ☐ ☐ schwer

4.2 Vervollständigen Sie die Sätze!

Beispiel:

Die gebogenen
Polsternadeln ...

Die gebogenen Polsternadeln benutze ich zum Nähen an
Polstern.

Die stumpfen
Sticknadeln ...

Brauche ich ...?

Die dickeren
Stopfnadeln ...

Nimmst du die
Schere auch ...?

In dem Regal
bewahren wir ...

Die stabilen
Ledernadeln ...?

Wir hängen sie ...



Datum: _____

leicht ☐ ☐ ☐ ☐ ☐ schwer

4.3 Bilden Sie Sätze!

an Polstern, die Nähmaschine, der Kleidungsstücke, der Steck- und der Sicherheitsnadeln, von Kleidungsstücken, von Nähten, auf die Kleiderstange, von Stoffen, Die stumpfen Sticknadeln, viel Werkzeug, von Garn und Stoff

zum Verzieren, zum Aufbewahren, zum Arbeiten, zum Nähen, zum
Nähen, zum Auftrennen, zum Sticken, zum Aufbewahren, zum Messen,
Zum Schneiden, zum Verstärken

Die stumpfen Sticknadeln benutzt du zum Sticken.



Name: _____

Datum: _____

leicht ☐ ☐ ☐ ☐ ☐ schwer

Name: _____

Datum: _____

leicht ☐ ☐ ☐ ☐ ☐ schwer

Spiel



Name: _____

leicht ☐ ☐ ☐ ☐ ☐ schwer

Datum: _____

Ich packe meinen Koffer und nehmemit.

Ziehen Sie eine Karte. Sprechen Sie den Satz in der Überschrift. Am Ende nennen Sie Ihr Wort von der Karte. Der nächste Spieler zieht eine Karte. Er nennt den Satz in der Überschrift, das Wort des Mitspielers und dann sein eigenes Wort. Und so weiter...



das Werkzeug	die Schneiderei	die Nähmaschine	die Hand
die Nähnael	der Fingerhut	die Handnael	die Stieknadel
die Stopfnadel	die Ledernael	das Leder	die Polsternael
das Polster	der Stoff	das Nadelkissen	die Steeknael
die Sicherheitsnael	das Nadelöhr	der Nadeleinfädler	das Garn

Name: _____

leicht ☐ ☐ ☐ ☐ ☐ schwer

Datum: _____

das Stoff	die Schere	die Zackenschere	der Auftrenner
das Regal	die Borte	das Zierband	die Applikation
das Kleidungsstück	die Innentasche	das Schulterpolster	die Fixiereinlage
das Zubehör	der Maßstock	das Maßband	der Stoffballen
das Bügeleisen	das Bügelbrett	das Bügelkissen	die Baumwolle
die Wolle	die Seide	der Pelz	das Leder

Name: _____

leicht ☐ ☐ ☐ ☐ ☐ schwer

Datum: _____



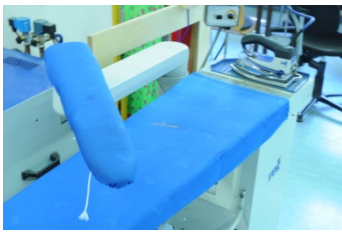

die Synthetik	die Ordnung	die Kleiderstange	
---------------	-------------	-------------------	--

Name: _____

Datum: _____

leicht ☐ ☐ ☐ ☐ ☐ schwer

Glossar

Applikation, die (-en)	schönes Bild, Schmuck zum Aufnähen auf Kleidung
aufbewahren	hinlegen, wenn man es nicht braucht
auftrennen	die Naht aufmachen/wegmachen
Auftrenner, der (-)	Gerät / kleines Messer zum Aufmachen der Naht
ausfransen	kaputt gehen, dass kleine Stoffreste unten dranhängen (Verb)
Baumwolle, die	Stoff aus Pflanzen, zum Beispiel für T-Shirts
Borte, die (-n)	schönes Band zum Aufnähen auf Kleidungsstücke
Bügelbrett, das (-er)	
Bügeleisen, das (-)	
Bügelkissen, das (-)	
bügeln	mit dem Bügeleisen Falten aus Stoff wegmachen
einfädeln	Faden in das Nadelöhr tun
einrollen	etwas in eine Rolle zusammenlegen
Faden, der ("")	

Name: _____

Datum: _____


leicht ☐ ☐ ☐ ☐ ☐ schwer

Fingerhut, der (-e)	
Fixiereinlage, die (-n)	näht man innen an den Stoff, machen den Stoff stärker
Garn, das (-e)	
gebogen	nicht gerade
Handnähnadel, die (-n)	Nadel zum Nähen mit der Hand
hängen	
Innentasche, die (-n)	
Kleiderstange, die (-n)	
Kleidungsstück, das (-e)	was wir anziehen, zum Beispiel eine Hose, ein Pullover, ein T-Shirt
Kreide, die (-n)	zum Schreiben und Markieren auf Stoff
Leder, das (-)	Stoff aus der Haut von Tieren
Ledernadel, die (-n)	Nadel zum Nähen von Leder

Name: _____

Datum: _____






leicht ☐ ☐ ☐ ☐ ☐ schwer

Leinen, das	Stoff aus Pflanzen, sehr fest
markieren	eine Linie machen, zum Beispiel für die Naht
Maß, das (-e)	wie groß etwas ist
Maßband, das ("-er)	
Maßstock, der ("-e)	
Nadeleinfädler, der (-)	
Nadelkissen, das (-)	
Nadelöhr, das (-e)	
nähen	zwei Stoffe mit einem Faden zusammenmachen
Nähmaschine, die (-n)	

Name: _____

Datum: _____






leicht ☐ ☐ ☐ ☐ ☐ schwer

Nähnadel, die (-n)	
Naht, die ("")	
Pelz, der (-e)	Stoff aus dem Fell von Tieren
Polster, das (-)	
Polsternadel, die (-n)	Nadel zum Nähen an Polstern
Schere, die (-n)	
schneiden	in zwei Teile schneiden
Schneiderei, die (-en)	Laden für das Nähen von Kleidungsstücken
Schulterpolster, das (-)	
Seide, die	weicher, teurer Stoff
sich stechen	sich mit der Nadel in den Finger stechen / weh tun

Name: _____

Datum: _____



leicht ☐ ☐ ☐ ☐ ☐ schwer

Sicherheitsnadel, die (-n)	
Stecknadel, die (-n)	
sticken	ein schönes Muster auf Stoff machen
Sticknadel, die (-n)	Nadel zum Sticken
Stoff, der (-e)	weiches Material für Kleidungsstücke
Stoffballen, der (-)	
stopfen	ein Loch reparieren mit einem Faden
Stopfnadel, die (-n)	Nadel zum Stopfen
stumpf	nicht spitz
Synthetik, die	Stoff aus Plastik / nicht natürlichem Material
verstärken	Stoff fester/stärker machen
verzieren	Stoff oder ein Kleidungsstück schöner machen
von Hand	mit der Hand, nicht mit der Maschine
Werkzeug, das (-e)	
Wolle, die	

Name: _____

leicht ☐ ☐ ☐ ☐ ☐ schwer

Datum: _____

Zackenschere, die (-n)	
Zierband, das ("-er)	
Zubehör, das	alles, was man braucht

Name: _____

leicht ☐ ☐ ☐ ☐ ☐ schwer

Datum: _____

Externe Bildnachweise:

Foto "sticken " © Pavel Rodimov 123RF.com (S. 3, 23,25, 46)

Foto "Seide " © Waldemar Peter_pixelio.de (S. 5, 23, 25)

Foto "Einfädler " © Goldi64 commons.wikimedia.org (S.4, 23, 25, 54)