

Claudia Kuhnen – Eva Dammers – Alexis Feldmeier

Station 1

Nähen – Tätigkeiten

„Eine Hose kürzen“



B1

Kontakt: alphaportfolio@uni-muenster.de

Alphaportfolio & Alphawerkstatt

Projektleitung: Dr. Alexis Feldmeier

Wiss. Mitarbeiterinnen: Eva Dammers / Claudia Kuhnen

Mitarbeitende Hilfskräfte: Miriam Chávez, Jessica Dlugaj, Massimo Müller, Denise Rietig, Martin Schulze Weischer

Inhaltliche Beratung und Texte: Andrea Six, Elisa Stute

Germanistisches Institut der Westfälischen Wilhelms-Universität Münster

In Kooperation mit dem Internationaler Bund Bielefeld

Gefördert durch das Bundesministerium für Bildung und Forschung (BMBF)

Homepage: <http://www.uni-muenster.de/Germanistik/alphaportfolio/>

Grafiken & Icons: Anna Dammers

Fotos: Alphaportfolio, externe Bildnachweise siehe Anhang

Name: _____

leicht ☐ ☐ ☐ ☐ ☐ schwer

Datum: _____

Station 1: Eine Hose kürzen

Hören und lesen Sie!



1.01



Nadim

Heute kürzen wir eine Hose, weil sie zu lang und ausgefranst ist. Resa, hast du jetzt Zeit, mitzukommen? Dann zeige ich dir, wie das geht.



Resa

Ja, natürlich. Ich bin gespannt, was zu machen ist, Nadim.



Nadim

Es ist wichtig, die richtigen Maße zu haben. Daher müssen wir die Hose zuerst zusammen mit dem Kunden abstecken. Das habe ich schon gemacht.



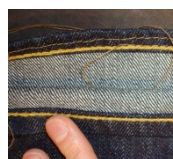
Resa

Ah ja, das sehe ich. Die Stecknadeln stecken schon.



Nadim

Dann ist es gut, die Hose auf links zu ziehen. Wir **messen** die Breite des alten Saums **nach**, damit wir die **Saumzugabe** haben. Danach trennen wir die Nähte vom Saum auf.



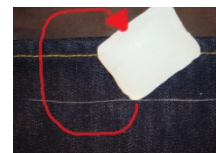
Resa

Die Saumzugabe muss ich noch zu der neuen Länge dazurechnen, oder?



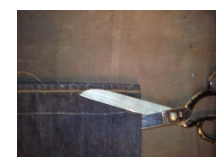
Nadim

Genau. Es hilft, den neuen Saum **rundherum** mit der Kreide zu markieren.



Resa

Okay. Ist es richtig, das **überschüssige** Stück danach mit der Schere abzuschneiden?



Name: _____

leicht ☐ ☐ ☐ ☐ ☐ schwer

Datum: _____



Nadim

Ja, das ist richtig. Der Hosenstoff ist sehr weich, darum bügeln wir auch ein Saumband auf.



Resa

Gut. Falten wir jetzt den neuen Saum und nähen ihn mit der Nähmaschine?



Nadim

Erst **versäubern** wir die **Saumkante** noch mit einem **Zick-Zack-Stich**.



So franst sie nicht aus. Dann können wir den Saum an der **Markierung** falten und **heften**.



Resa

Was bedeutet **heften**?



Nadim

Heften heißt, dass ich den Saum mit wenigen **Stichen fixiere**, damit er beim Nähen nicht verrutscht.



Resa

Ich verstehe. Kann ich dafür auch eine **Bügelmarkierung** machen?



Nadim

Ja, bei so einfachen Nähten geht das auch. Und es ist schneller, eine Bügelmarkierung zu machen. Vor dem Nähen musst du die Hose wieder **auf rechts ziehen**. Kannst du direkt beginnen zu nähen?



Resa

In Ordnung. Ich fädele gleich einen Faden ein. Hmmm, die Hose ist grau, also nehme ich auch einen grauen Faden.

Name: _____

leicht ☐ ☐ ☐ ☐ ☐ schwer

Datum: _____

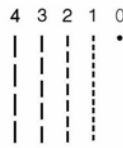
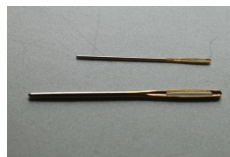


Nadim

Bitte achte darauf, dass alle Nähte gleich aussehen. Am besten machst du vorher noch eine **Nahtprobe** auf dem **abgeschnittenen Stoffrest**.



So kannst du prüfen, ob **Nadelstärke**, **Stichlänge** und **Garnfarbe** passen. Und vernähe den Faden am Ende gut. Sonst geht die Naht wieder auf.



Resa

Das mache ich. Zum Schluss bügle ich den Saum noch.



Halil

Die Kundin möchte auch einen neuen Knopf. Und die Hose hat ein Loch. Vergesst nicht, das Loch zu flicken!



Resa

Ist gut. Dann nähe ich auch einen neuen Knopf an. Soll ich für das Loch einen Flicker nehmen?



Halil

Ja, bitte. Ich helfe dir, den Flicker zuzuschneiden und aufzunähen.



Nadim

Vielen Dank, Halil. Resa, hast du alles verstanden?



Resa

Ja, alles klar. Danke, Nadim!

Name: _____

leicht ☐ ☐ ☐ ☐ ☐ schwer

Datum: _____

Sätze



Name: _____

leicht ☐ ☐ ☐ ☐ ☐ schwer

Datum: _____

1. Sätze hören

1.1 Hören Sie die Sätze und ergänzen Sie die Satzmelodie!



Ich verstehe. ↓

Kann ich dafür auch eine Bügelmarkierung machen? ↑



Heute kürzen wir eine Hose.

Resa, ich zeige dir, wie das geht.



Okay.

Ist es richtig, dass überflüssige Stück danach mit der Schere abzuschneiden?



Vor dem Nähen musst du die Hose wieder auf rechts ziehen.

Kannst du direkt beginnen zu nähen?



Vielen Dank, Halil.

Resa, hast du alles verstanden?



Dann nähe ich auch einen neuen Knopf an.

Soll ich für das Loch einen Flicker nehmen?



Und die Hose hat ein Loch.

Vergesst nicht, das Loch zu flicken!



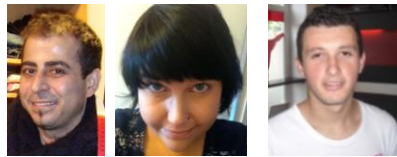
1.02

Name: _____

leicht ☐ ☐ ☐ ☐ ☐ schwer

Datum: _____

1.2 Hören Sie die Fragen und ordnen Sie die passenden Antworten zu!



1.03

1	2	3	4	5	6	7	8	9	10	11	12

- a Weil der Stoff sehr weich ist, bügeln sie auch ein Saumband auf.
-
- b Das überschüssige Stück Stoff soll sie mit der Schere abschneiden.
-
- c Heften heißt, dass ich den Saum mit wenigen Stichen fixiere, damit er beim Nähen nicht verrutscht.
-
- d Es ist schneller eine Bügelmarkierung zu machen.
-
- e Ja, Sie muss die Saumzugabe dazurechnen.
-
- f Damit sie die Saumzugabe haben, messen sie die Breite des alten Saums nach.
-
- g Nadim hat schon die Hose mit dem Kunden abgesteckt.
-
- h Sie sollen nicht vergessen, das Loch zu flicken.
-
- i Man kann prüfen, ob Stichlänge, Nadelstärke und Garnfarbe passen.
-
- j Resa nimmt einen grauen Faden.
-
- k Ja, sie soll den Flicker zuschneiden und aufnähen.
-
- l Weil sie zu lang und ausgefranst ist, soll die Hose gekürzt werden.
-

Name: _____

leicht ☐ ☐ ☐ ☐ ☐ schwer

Datum: _____

1.3 Hören und ergänzen Sie die Fragen!



1.04

1. Kannst du _____?
2. Resa, _____?
3. _____ noch zu der neuen Länge dazurechnen, oder?
4. _____ machen?
5. Was _____?
6. _____ danach mit der Schere abzuschneiden?
7. _____ ein Saumband auf?
8. _____ Maße zu haben?
9. Wann trennen wir _____?
10. Muss ich die Hose vor dem Nähen _____?
11. Ich soll den Flicker zuschneiden _____?
12. _____ mit der Kreide zu markieren?
13. Warum messen wir _____?
14. _____ auf dem abgeschnittenen Stoffrest?

Name: _____

leicht ☐ ☐ ☐ ☐ ☐ schwer

Datum: _____

2. Sätze sprechen

2.1 Hören Sie die Sätze und sprechen Sie nach. Nehmen Sie sich auf!



1.05

1. Was bedeutet heften?
2. Wir messen die Breite des alten Saums nach, damit wir die Saumzugabe haben.
3. Vergesst nicht, das Loch zu flicken!
4. Hmmm, die Hose ist grau, also nehme ich auch einen grauen Faden.
5. Ist es richtig, das überschüssige Stück danach mit der Schere abzuschneiden?
6. Ich helfe dir, den Flicker zuzuschneiden und aufzunähen.
7. Am besten machst du vorher noch eine Nahtprobe auf dem abgeschnittenen Stoffrest.
8. Resa, hast du jetzt Zeit, mitzukommen?
9. Ich bin gespannt, was zu machen ist, Nadim.
10. Es hilft, den neuen Saum rundherum mit der Kreide zu markieren.
11. Bitte achte darauf, dass alle Nähte gleich aussehen.
12. So kannst du prüfen, ob Nadelstärke, Stichlänge und Garnfarbe passen.
13. Und vernähe den Faden am Ende gut.

Name: _____

leicht ☐ ☐ ☐ ☐ ☐ schwer

Datum: _____

- 2.2 Lesen Sie die Wörter und sprechen Sie einen passenden Satz dazu.
Ihr Partner kontrolliert. Sagen und schreiben Sie den Satz auch in
Ihrer Muttersprache!



Beispiel: kürzen

Heute kürzen wir einen Hose, weil
sie zu lang und ausgefranst ist.

Maße

Saumzugabe

Kreide

überschüssig

Zick-Zack-Stich

Markierung

heften

Bügelmarkierung

auf rechts ziehen

Nahtprobe

Stichlänge

Name: _____

leicht ☐ ☐ ☐ ☐ ☐ schwer

Datum: _____

2.3 Fragen Sie Ihren Partner. Beantworten Sie die Fragen Ihres Partners.



Sprecherin 1



Hast du Zeit, mir zu zeigen, wie man eine Hose kürzt?



.....



Was müssen wir zuerst machen?



.....



Die Saumzugabe muss ich noch zu der neuen Länge dazurechnen, oder?



.....



Ist es richtig, dass überschüssige Stück danach mit der Schere abzuschneiden?



.....



Was bedeutet heften?



.....

Name: _____

leicht ☐ ☐ ☐ ☐ ☐ schwer

Datum: _____

2.3 Fragen Sie Ihren Partner. Beantworten Sie die Fragen Ihres Partners.



Sprecherin 2



Kann ich auch eine Bügelmarkierung machen?



.....



Auf was soll ich bei den Nähten achten?



.....



Warum soll ich denn eine Nahtprobe machen?



.....



Was möchte die Kundin noch?



.....



Soll ich für das Loch einen Flicker nehmen?



.....

Name: _____

leicht ☐ ☐ ☐ ☐ ☐ schwer

Datum: _____

3. Sätze lesen

3.1 Verbinden Sie zu Sätzen!



1	2	3	4	5	6
Vergesst nicht, ...	Bitte achte darauf, ...	Und es ist schneller, ...	So kannst du prüfen, ...	Es hilft, ...	Ist es richtig, ...
a	ob Nadelstärke, Stichlänge und Garnfarbe passen.				
b	das überschüssige Stück danach mit der Schere abzuschneiden.				
c	eine Bügelmarkierung zu machen.				
d	das Loch zu flicken.				
e	den neuen Saum rundherum mit der Kreide zu markieren.				
f	dass alle Nähte gleich aussehen.				

1	2	3	4	5	6
d					

Name: _____

leicht ☐ ☐ ☐ ☐ ☐ schwer

Datum: _____

3.2 Lesen Sie die Sätze und kreuzen Sie an! Richtig oder falsch?



1. Ich helfe dir, den Flicker zuzuschneiden und aufzubügeln.

☐ richtig

☐ falsch

2. Es ist schneller, eine Bügelmarkierung zu machen.

☐ richtig

☐ falsch

3. Die Kundin möchte auch einen neuen Kopf.

☐ richtig

☐ falsch

4. Heften heißt, dass ich den Saum bügle.

☐ richtig

☐ falsch

5. Der Hosenstoff ist sehr weich.

☐ richtig

☐ falsch

6. Es ist wichtig, die richtige Kundin zu haben.

☐ richtig

☐ falsch

7. Heute kürzen wir eine Hose, weil sie zu lang und ausgefranst ist.

☐ richtig

☐ falsch

8. Die Hose ist blau, also nehme ich einen grauen Faden.

☐ richtig

☐ falsch

9. Vor dem Nähen musst du die Hose wieder auf links ziehen.

☐ richtig

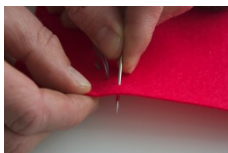
☐ falsch

Name: _____

Datum: _____

leicht ☐ ☐ ☐ ☐ ☐ schwer

3.3 Lesen Sie die Sätze! Finden Sie die Synonyme!



- | | | | |
|----|--|---|---|
| 1 | Wir heften den Saum. | a | Heute müssen wir die Beine an einer Hose kürzer machen. |
| 2 | Daher müssen wir die Hose zusammen mit dem Kunden abstecken. | b | So geht der Stoff am Saum nicht kaputt und geht auf. |
| 3 | Heute müssen wir eine Hose kürzen. | c | So rechnen wir aus, wie viel Stoff wir noch für den unteren Hosenabschluss brauchen. |
| 4 | Es hilft, den Saum rundherum zu markieren. | d | Wir müssen mithilfe von Stecknadeln die passende Länge der Hose fixieren, während er sie anhat. |
| 5 | Kannst du direkt beginnen zu nähen? | e | Dann können wir den Saum dort, wo der Kreidestrich zu sehen ist, umknicken. |
| 6 | Ich fixiere den Saum. | f | Danach schneiden wir das Stück, das wir nicht mehr benötigen, ab. |
| 7 | So franst die Saumkante nicht aus. | g | Es hilft, den Saum an allen Stellen mit einem Strich zu kennzeichnen. |
| 8 | Danach schneiden wir das überschüssige Stück ab. | h | Wir fixieren den Saum mit wenigen Stichen, damit er beim Nähen nicht verrutscht. |
| g | So rechnen wir die Saumzugabe aus. | i | Hast du Zeit, sofort mit dem Nähen anzufangen? |
| 10 | Dann können wir den Saum an der Markierung falten. | j | Ich stecke oder nähe den Saum fest. |

1	2	3	4	5	6	7	8	9	10

Name: _____

leicht ☐ ☐ ☐ ☐ ☐ schwer

Datum: _____

4. Sätze schreiben

4.1 Schreiben Sie die Sätze zu Ende!

1. So kannst du prüfen, ob
_____.
2. Und es ist schneller,
_____.
3. Vor dem Nähen musst du die Hose
_____.
4. Es ist wichtig, die
_____.
5. Es hilft, den
_____.
6. Dann ist es gut, die
_____.
7. Heute kürzen wir einen Hose, weil
_____.
8. Zum Schluss
_____.
9. Wir messen die Breite des alten Saums nach,
_____.
10. Ich helfe dir, den
_____.
11. Sonst geht
_____.
12. Der Hosenstoff ist sehr weich
_____.
13. Am besten machst du vorher noch
_____.



Name: _____

leicht ☐ ☐ ☐ ☐ ☐ schwer

Datum: _____

4.2 Ordnen Sie die Sätze und schreiben Sie sie richtig!



einen neuen Knopf auch an.
nähe Dann ich

Dann nähe ich auch einen neuen Knopf an.

auf. wir Danach vom Saum
trennen die Nähte

zusammen mit abstecken. müssen die Hose
zuerst dem Kunden Daher wir

musst die Hose wieder dem Nähen
auf rechts ziehen. Vor du

Ich zuzuschneiden dir, und aufzunähen.
helfe den Flickern

Name: _____

leicht ☐ ☐ ☐ ☐ ☐ schwer

Datum: _____

4.3 Beantworten Sie die Fragen! Schreiben Sie zu jeder Frage einen Satz!



Was kann Resa mit der Nahtprobe prüfen?

Was bedeutet heften?

Auf was soll Resa bei den Nähten achten?

Kann Resa auch eine Bügelmarkierung machen?

Mit was versäubern sie die Saumkante?

Name: _____

leicht ☐ ☐ ☐ ☐ ☐ schwer

Datum: _____

Texte



Name: _____

leicht ☐ ☐ ☐ ☐ ☐ schwer

Datum: _____

1. Texte hören

1.1 Hören Sie den Basistext! Welche Antwort ist richtig?

1. Warum nimmt Resa einen grauen Faden?

☐ Weil sie nur einen grauen hat.

☐ Weil die Hose grau ist.

☐ Weil die Hose blau ist.

2. Wann franst der Saum nicht aus?

☐ Wenn man die Saumkante mit einem Flick-Flack-Stich versäubert.

☐ Wenn man die Saumkante mit einem Ruck-Zuck-Stich versäubert.

☐ Wenn man die Saumkante mit einem Zick-Zack-Stich versäubert.

3. Warum müssen sie die Hose zusammen mit dem Kunden abstecken?

☐ Damit der Kunde sagt, welche Farbe er haben möchte.

☐ Damit der Kunde sie kennenlernt.

☐ Damit sie die richtigen Maße haben.

4. Wobei hilft Halil?

☐ Er hilft Resa, den Flicker zuzuschneiden und aufzunähen.

☐ Er hilft dem Kunden, die Hose wieder anzuziehen.

☐ Er hilft Resa, den Knopf anzunähen.



1.06

Name: _____

leicht ☐ ☐ ☐ ☐ ☐ schwer

Datum: _____

1.2 Vervollständigen Sie die Texte mit den Wörtern aus der Box.

Es hilft, die Breite des alten Saums, vom Saum auf,
rundherum mit, auf links zu ziehen



Nadim

Dann ist es gut, die Hose _ _ _ _ _ . Wir messen
_ _ _ _ _ nach, damit wir die
Saumzugabe haben. Danach trennen wir die Nähte _ _ _ _ _
_ _ _ . Genau. _ _ _ _ _ , den neuen Saum _ _ _ _ _
der Kreide zu markieren.

Sonst geht, So kannst du prüfen, gleich aussehen,
auf dem abgeschnittenen Stoffrest, am Ende gut



Nadim

Bitte achte darauf, dass alle Nähte _ _ _ _ _ . Am
besten machst du vorher noch eine Nahtprobe _ _ _ _ _
_ _ _ _ _ , ob Nadelstärke, Stichlänge und Garnfarbe passen. Und
vernähe den Faden _ _ _ _ _ die Naht
wieder auf.

direkt beginnen zu, Und es ist schneller, geht das
auch, die Hose wieder auf



Nadim

Ja, bei so einfachen Nähten _ _ _ _ _
_ _ _ _ _ , eine Bügelmarkierung zu machen. Vor dem Nähen
musst du _ _ _ _ _ rechts ziehen. Kannst du
_ _ _ _ _ nähen?



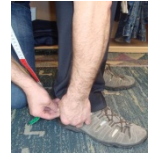
1.07

Name: _____

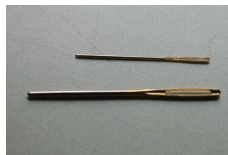
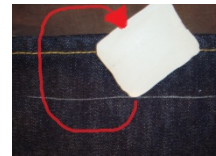
Datum: _____

leicht ☐ ☐ ☐ ☐ ☐ schwer

1.3 Hören Sie die Texte und schreiben Sie!



1.08



Name: _____

leicht ☐ ☐ ☐ ☐ ☐ schwer

Datum: _____

2. Texte sprechen

2.1 Hören Sie den Text und sprechen Sie für Nadim.



Die Saumzugabe muss ich noch zu der neuen Länge dazurechnen, oder?



Okay. Ist es richtig, das überschüssige Stück danach mit der Schere abzuschneiden?



Gut. Falten wir jetzt den neuen Saum und nähen ihn mit der Nähmaschine?



Was bedeutet heften?



Ich verstehe. Kann ich dafür auch eine Bügelmarkierung machen?



1.09

Name: _____

Datum: _____

leicht ☐ ☐ ☐ ☐ ☐ schwer

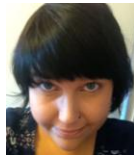
2.2 Sprechen Sie mit Ihrem Partner.
Was passiert in den Bildern?



Heute müssen wir
...

Ich bin gespannt,
...

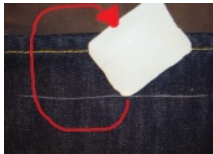
Wir messen ...



Es hilft, ...

... mit der Schere
...

Erst versäubern ...



... falten und
heften ...

Heften heißt, ...

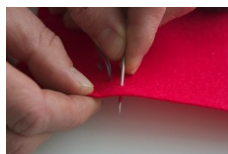
Kann ich ...?



Vor dem Nähen ...

Am besten ...

..., ob... passen.



Name: _____

Datum: _____

leicht ☐ ☐ ☐ ☐ ☐ schwer

2.3

Sie sind der Chef und verteilen die Aufgaben an die Mitarbeiter.
Erklären Sie, was jeder Mitarbeiter zu tun hat. Spielen Sie den Dialog!



Hose abstecken!

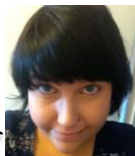


Es ist wichtig, die richtigen Maße zu haben. Daher...



...

Ah ja das sehe ich ...



...



Dann ist es gut, ...



...

Markierung heften oder bügeln!



...



...

...



...



...



...

Nahtprobe machen!

...

...

...

Name: _____

leicht ☐ ☐ ☐ ☐ ☐ schwer

Datum: _____

3. Texte lesen

3.1 Lesen Sie die Texte. Sind sie richtig oder falsch?



Erst versäubern wir die Saumtante noch mit einem Zick-Zack-Stich. So geht er nicht raus. Dann können wir den Saum an der Markierung falten und heften.

richtig

falsch

☐☐

Heute kürzen wir eine Hose, weil Resa Zeit hat. Dann zeige ich Nadim, wie das geht.

richtig

falsch

☐☐

Der Hosenstoff ist sehr weich, darum bügeln wir auch ein Saumband auf

richtig

falsch

☐☐

Heften heißt, dass ich den Saum mit wenig Kreide fixiere, damit er beim Nähen nicht verrutscht.

richtig

falsch

☐☐

Wir messen die Höhe des alten Saums nach, damit wir die Saumzugabe haben. Danach trennen wir die Nähte vom Saum auf.

richtig

falsch

☐☐

Am besten machst du vorher noch eine Weinprobe auf dem abgeschnittenen Stoffrest. So kannst du prüfen, ob Nadelstärke, Stichlänge und Garnfarbe passen.

richtig

falsch

☐☐

Die Kundin möchte auch einen neuen Schalter. Und die Hose hat ein Loch. Vergesst nicht, das Loch zu flicken!

richtig

falsch

☐☐

Es ist wichtig, die richtigen Maße zu haben. Daher müssen wir die Hose zuerst zusammen mit dem Kunden abstecken. Das habe ich schon gemacht.

richtig

falsch

☐☐

Und es ist schneller, zu heften. Vor dem Nähen musst du die Hose wieder auf rechts ziehen. Kannst du direkt beginnen zu nähen?

richtig

falsch

☐☐

Name: _____

leicht ☐ ☐ ☐ ☐ ☐ schwer

Datum: _____

3.2 Beantworten Sie die Fragen zum Text.
In welcher Zeile des Basistextes steht die Antwort?



Antwort in Zeile

Wann franst der Saum nicht aus?

☐

Antwort in Zeile

Warum wird der Saum mit wenigen Stichen fixiert?

☐

Antwort in Zeile

Was soll Resa rundherum markieren?

☐

Antwort in Zeile

Auf was ist Resa gespannt?

☐

Antwort in Zeile

Warum bügeln sie auch ein Saumband auf?

☐

Antwort in Zeile

Wo soll Resa eine Nahtprobe machen?

☐

Antwort in Zeile

Was sollen sie nicht vergessen?

☐

Antwort in Zeile

Wann geht die Naht wieder auf?

☐

Name: _____

leicht ☐ ☐ ☐ ☐ ☐ schwer

Datum: _____

3.3

Lesen Sie! Welche Textteile gehören zusammen. Ordnen Sie die Texte den Überschriften zu.




- | | |
|--|---|
| <p>a) Ich fädele gleich einen Faden ein. Hmmm, die Hose ist grau, also nehme ich auch einen grauen Faden.</p> <p>c) Heute kürzen wir eine Hose, weil sie zu lang und ausgefranst ist. Resa, hast du jetzt Zeit, mitzukommen? Dann zeige ich dir, wie das geht.</p> <p>e) Ist es richtig, das überschüssige Stück danach mit der Schere abzuschneiden? Ja, das ist richtig.</p> | <p>b) Dann ist es gut, die Hose auf links zu ziehen. Wir messen die Breite des alten Saums nach, damit wir die Saumzugabe haben. Danach trennen wir die Nähte vom Saum auf.</p> <p>d) Dann können wir den Saum an der Markierung falten und heften. Heften heißt, dass ich den Saum mit wenigen Stichen fixiere, damit er beim Nähen nicht verrutscht.</p> <p>f) Erst versäubern wir die Saumkante noch mit einem Zick-Zack-Stich. So franst sie nicht aus.</p> |
|--|---|

- | | |
|-------|----------------------------------|
| 1 c | Die Aufgaben heute |
| 2 ___ | Saumzugabe messen |
| 3 ___ | Überschüssiges Stück abschneiden |
| 4 ___ | Versäubern der Saumkante |
| 5 ___ | Saum heften |
| 6 ___ | Nähen |

Datum: _____

4. Texte schreiben



Name: _____

leicht ☐ ☐ ☐ ☐ ☐ schwer

Datum: _____

4.2 Lesen Sie den Text. Markieren Sie die Fehler und schreiben Sie den Text neu!



Nadim

Erst trennen wir die Saumkante noch mit einem Ruck-Zuck-Stich. So franst keiner nicht aus. Dann können wir den Saum an der Markierung falten und stechen.



Resa

Was hilft heften?



Nadim

Heften heißt, dass ich den Saum mit wenigen Scheren fixiere, damit er beim Nähen verrutscht.



Resa

Ich sehe dich. Kann ich dafür auch eine Bügelmarkierung bekommen?



Nadim

Ja, bei so einfachen Nähten geht das klar. Und es ist günstiger, eine Bügelmarkierung zu machen. Vor dem Nähen musst du die Hose wieder auf geradeaus ziehen. Kannst du morgen beginnen zu nähen?

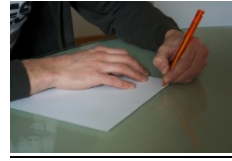


Resa

In Ordnung. Ich fädele gleich einen Faden ein. Hmmm, der Pullover ist grau, also nehme ich auch eine graue Nadel.

Datum: _____

Schreiben Sie hier den Text neu!

[illegible]

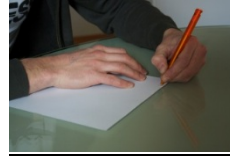
Name: _____

Datum: _____

leicht ☐ ☐ ☐ ☐ ☐ schwer

- 4.3 Resa möchte wissen, wie man eine Hose kürzt. Schreiben Sie ihr eine Email und erklären Sie, was sie machen muss.

Beispiel: Liebe Resa,
ich erkläre dir jetzt, wie man eine Hose kürzt. ...



Name: _____

leicht ☐ ☐ ☐ ☐ ☐ schwer

Datum: _____

Schau genau



Name: _____

leicht ☐ ☐ ☐ ☐ ☐ schwer

Datum: _____

1. Hören

1.1 Hören Sie die Einleitungen und den Infinitiv mit zu und sprechen Sie nach! Übersetzen Sie in Ihre Muttersprache!



1.11

Zeit haben mitzukommen _____

gespannt sein zu machen _____

wichtig sein zu haben _____

gut sein auf rechts zu ziehen _____

helfen zu markieren _____

richtig sein abzuschneiden _____

nicht vergessen zu machen _____

beginnen zu nähen _____

helfen zuzuschneiden _____

helfen aufzunähen _____

gut sein zu prüfen _____

gespannt sein zu lernen _____

nicht vergessen zu flicken _____

leicht ☐ ☐ ☐ ☐ ☐ schwer

Datum: _____

1.2 Hören Sie die Einleitungen mit den richtigen Infinitiven mit zu und verbinden Sie! Schreiben Sie die Einleitungen mit den richtigen Infinitiven mit zu in die Liste.



1.12

Zeit haben		zu haben
gespannt sein		abzuschneiden
wichtig sein		zu nähen
helfen		zu machen
richtig sein		zu schneiden
schneller sein		zu markieren
Zeit haben		zu flicken
beginnen		mitzukommen
nicht vergessen		zu machen
<hr/> <hr/> <hr/> <hr/> <hr/> <hr/> <hr/> <hr/> <hr/> <hr/> <hr/> <hr/>		

Name: _____

Datum: _____

leicht ☐ ☐ ☐ ☐ ☐ schwer

1.3 Hören Sie und verbinden Sie! Schreiben Sie die passenden Satzteile in die Liste.

Hast du Zeit,		die Hose vorher auf rechts zu
Ich bin gespannt,		die Hose zu kürzen?
Es hilft,		den Flicker zuzuschneiden.
Es ist wichtig,		das Saumband aufzubügeln.
Es ist richtig,		die Stecknadeln zu stecken.
Es ist gut,		wie das geht.
Es ist schneller,		den Saum zu heften.
Kannst du beginnen		zusammen mit dem Kunden die Hose abzustechen.
Vergesst nicht,		das Loch zu flicken?



1.13

Name: _____

leicht ☐ ☐ ☐ ☐ ☐ schwer

Datum: _____

2. Sprechen

2.1 Hören Sie die Sätze und sprechen Sie nach! Bilden Sie eigene Sätze!

Kannst du direkt beginnen zu nähen?

Es hilft, den neuen Saum rundherum mit der Kreide zu markieren.

Ich helfe dir, den Flicken zuzuschneiden.

Es hilft, die Hose vorher auf rechts zu ziehen.

Resa, hast du jetzt Zeit, mitzukommen?

Und es ist schneller, eine Bügelmarkierung zu machen.

Kannst du beginnen, das Loch zu flicken?

Dann ist es gut, die Hose auf links zu ziehen.

Hilal hilft Resa, den Flicken aufzunähen.

Hast du Zeit, die Hose zu kürzen?

Ich bin gespannt, was zu machen ist, Nadim.

Ich bin gespannt, wie das geht.

Vergesst nicht, das Loch zu flicken!

Hast du Zeit, ...?

Es ist wichtig, ...

Ich bin gespannt, ...



1.14

Name: _____

leicht ☐ ☐ ☐ ☐ ☐ schwer

Datum: _____

2.2 Lesen Sie die Satzanfänge und sprechen Sie den Satz zu Ende!



Ich bin gespannt, wie das geht.



Kannst du direkt beginnen ...?

Es hilft, ...

Kannst du beginnen ...?

Resa, hast du jetzt Zeit, ...?

Hilal hilft Resa, ...

Ich bin gespannt, ...

Ich helfe dir, ...

Es ist schneller, ...

Und es ist schneller, ...

Dann ist es gut, ...

Es hilft, ...

Hast du Zeit, ...?

Vergesst nicht, ...

Es ist wichtig, ...

Name: _____

leicht ☐ ☐ ☐ ☐ ☐ schwer

Datum: _____

2.3

Schneiden Sie die Karten aus und bilden Sie Sätze! Sprechen Sie mit Ihrem Partner Dialoge!



mitzukommen

abzuschneiden

zu markieren

zu falten

zu machen

auf rechts zu
ziehen

abzustecken

zu stecken

aufzunähen

zu nähen

zu bügeln

aufzubügeln

zu haben

zuzuschneiden

zu heften

zu flicken



Resa, hast du Zeit,
mitzukommen und die
Hose zu kürzen?

Ja, natürlich. ich bin
gespannt, was zu machen
ist.



Zunächst ist es wichtig,
die richtigen Maße zu
haben.

Name: _____

leicht ☐ ☐ ☐ ☐ ☐ schwer

Datum: _____

3. Lesen



3.1 Lesen Sie die Satzteile und verbinden Sie die richtigen Satzteile miteinander. Schreiben Sie sie in die Liste.



Dann ist es gut,

mitzukommen?

Und es ist schneller,

die Hose auf links zu ziehen.

Hast du Zeit,

das überschüssige Stück danach mit
der Schere abzuschneiden?

Ist es richtig,

eine Bügelmarkierung zu machen.

Es ist wichtig,

den Flicker zuzuschneiden und
aufzunähen.

Kannst du direkt beginnen

was zu machen ist.

Es hilft,

zu nähen?

Ich helfe dir,

den Saum rundherum mit der Kreide
zu markieren.

Ich bin gespannt,

die richtigen Maße zu haben.

Name: _____

leicht ☐ ☐ ☐ ☐ ☐ schwer

Datum: _____

3.2 Lesen Sie die Sätze und markieren Sie alle Verben und Präpositionen in den Sätzen.



Es hilft, die Hose vorher auf rechts zu ziehen.



Dann ist es gut, die Hose auf links zu ziehen.



Es hilft, den neuen Saum rundherum mit der Kreide zu markieren.

Kannst du beginnen, das Loch zu flicken?

Hast du Zeit, die Hose zu kürzen?

Ich helfe dir, den Flicker zuzuschneiden.

Und es ist schneller, eine Bügelmarkierung zu machen.

Vergesst nicht, das Loch zu flicken!

Ich bin gespannt, wie das geht.

Kannst du direkt beginnen zu nähen?

Hilal hilft Resa, den Flicker aufzunähen.

Resa, hast du jetzt Zeit, mitzukommen?

Ich bin gespannt, was zu machen ist, Nadim.

Vergesst nicht, die Stecknadeln zu stecken.

Name: _____

leicht ☐ ☐ ☐ ☐ ☐ schwer

Datum: _____

3.3 Lesen Sie den Basistext und markieren Sie alle Satzanfänge, denen ein Infinitiv mit zu folgt. Schreiben Sie die Satzanfänge mit den Infinitiven mit zu heraus! Kennen Sie noch andere Satzanfänge und die Infinitive mit zu?



Beispiel: Es hilft, zu markieren ...

Andere Satzanfänge mit Infinitiven mit zu:

Name: _____

leicht ☐ ☐ ☐ ☐ ☐ schwer

Datum: _____

4. Schreiben

4.1 Vervollständigen Sie die Sätze mit den Ausdrücken aus dem Satzanfang und den passenden Infinitiven mit zu aus dem Kasten!

helfen, helfen, helfen, helfen, nicht vergessen, schneller sein, gespannt sein, beginnen, Zeit haben, Zeit haben, gut sein

mitzukommen, zu ziehen, zu ziehen, zuzuschneiden, zu machen, zu machen, aufzunähen, zu nähen, zu flicken, zu kürzen, zu markieren



Und es _____, eine Bügelmarkierung _____.

Resa, _____ du jetzt _____, _____?

Ich _____, was _____ ist, Nadim.

Ich _____ dir, den Flicker _____.

Dann _____ es _____, die Hose auf links _____.

Hilal _____ Resa, den Flicker _____.

Kannst du direkt _____?

Es _____, die Hose vorher auf rechts _____.

Es _____, den neuen Saum rundherum mit der Kreide _____.

_____, das Loch _____!

_____ du _____, die Hose _____?

Name: _____

Datum: _____

leicht ☐ ☐ ☐ ☐ ☐ schwer

4.2 Vervollständigen Sie die Sätze!

Beispiel:

Hast du Zeit, ...? Hast du Zeit, eine Hose zu kürzen?



Es hilft, ...

Es ist wichtig, ...

Es ist schneller, ...

Kannst du
beginnen, ...

Ich helfe dir, ...

Ist es richtig, ...?

Vergesst nicht, ...

Datum: _____

4.3 Bilden Sie Sätze!

mitzukommen, zu ziehen, zuzuschneiden, zu machen, aufzunähen, zu
nähen, zu flicken, zu kürzen, zu markieren



A close-up photograph showing a hand holding a purple hairbrush. The brush is positioned over a dark, textured surface, possibly a piece of fabric or a mat. The hand is visible on the left side of the frame, with fingers spread. The brush has a purple handle and a silver-colored head. The background is dark and out of focus.

[illegible]

Name: _____

Datum: _____

leicht ☐ ☐ ☐ ☐ ☐ schwer

Spiel



Name: _____

Datum: _____

leicht ☐ ☐ ☐ ☐ ☐ schwer

Nomen-Verb-Adjektiv-Präposition

Ein Spieler nennt laut den Buchstaben ‚A‘ und buchstabiert dann leise das ABC weiter. Ein anderer Spieler sagt nach einer Weile ‚Stopp‘. Der erste Spieler nennt den Buchstaben, bei dem er gerade angekommen ist. Mit diesem Anfangsbuchstaben müssen Wörter aus der Station zu den vier Kategorien gesucht werden. Der Spieler, der als erstes ein Wort für alle vier Kategorien gefunden hat, gewinnt.



Präposition									
Adjektiv									
Verb									
Nomen									

Name: _____

leicht ☐ ☐ ☐ ☐ ☐ schwer

Datum: _____







Glossar

abgeschnitten	mit der Schere geschnitten, nicht mehr am restlichen Stoff dran (Adjektiv)
abschneiden	mit der Schere schneiden, dass es nicht mehr am restlichen Stoff dran ist (Verb)
abstecken	ein Kleidungsstück mit Stecknadeln markieren, dass das Kleidungsstück einer Person passt und man weiß, wo man nähen muss
annähen	=festnähen, einen Knopf an ein Kleidungsstück nähen
auf links ziehen	eine Hose umdrehen, dass innen danach außen ist
auf rechts ziehen	eine Hose umdrehen, dass außen danach innen ist
aufbügeln	=festbügeln, mit dem Bügeleisen auf einen Stoff machen
aufgehen	die Naht geht kaputt
aufnähen	=festnähen, etwas auf ein Kleidungsstück nähen
auftrennen	die Naht aufmachen/wegmachen
ausfransen	kaputt gehen, dass kleine Stoffreste unten dranhängen (Verb)
ausgefranst	kaputt gehen, dass kleine Stoffreste unten dranhängen (Adjektiv)
Bügelmarkierung, die (-en)	Stoff falten und die Stelle bügeln, dass man weiß, wo man nähen muss
bügeln	
einfädeln	Faden in die Nadel tun
Faden, der ("")	
falten	=zusammenklappen
fixieren	festmachen
flicken	ein Loch reparieren mit einem Flicker
Flicker, der (-)	ein Stück Stoff
Garnfarbe, die (-n)	Farbe vom Garn / vom Faden
heften	schnell mit wenigen Stichen nähen/festmachen, dass man weiß, wo man mit der Nähmaschine richtig nähen muss

Name: _____

Datum: _____





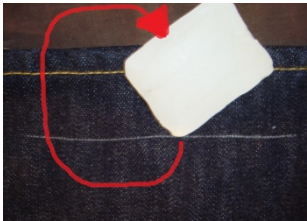

leicht ☐ ☐ ☐ ☐ ☐ schwer

Hose, die (-n)	
Hosenstoff, der (-e)	Stoff für eine Hose
Knopf, der ("e)	
Kreide, die (-n)	
Kreuzstich, der (-e)	
kürzen	kürzer machen
Länge, die (-n)	wie lang ist eine Hose von oben bis unten (Nomen)
Loch, das ("er)	
Markierung, die (-en)	

Name: _____

Datum: _____




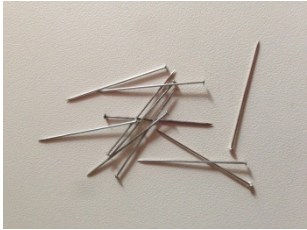

leicht ☐ ☐ ☐ ☐ ☐ schwer

Maß, das (-e)	
messen	gucken, wie lang und breit etwas ist
nachmessen	noch einmal messen
Nadelstärke, die (-n)	wie dick ist eine Nadel
nähen	
Nähmaschine, die (-n)	
Naht, die ("e)	
Nahtprobe, die (-n)	eine Naht machen, dass man weiß, dass sie gut aussieht
rundherum	
Saum, der ("e)	

Name: _____

leicht ☐ ☐ ☐ ☐ ☐ schwer

Datum: _____

Saumband, das (-er)	
Saumkante, die (-n)	
Saumzugabe, die (-n)	Die Saumzugabe ist der nicht sichtbare, nach innen eingeschlagene Teil des Stoffes.
Schere, die (-n)	
stecken	Nadeln in Stoff tun
Stecknadel, die (-n)	
Stich, der (-e)	eine Nadel durch Stoff stecken
Stichlänge, die (-n)	wie lang ist ein Stich
Stoffrest, der (-e)	
stopfen	ein Loch reparieren mit einem Faden
überschüssig	man braucht es nicht, es ist zu viel
vernähen	den Faden festmachen, wenn man mit Nähen fertig ist, dass die Naht nicht aufgeht
versäubern	schön machen
weich	nicht hart

Name: _____

leicht ☐ ☐ ☐ ☐ ☐ schwer

Datum: _____

Zick-Zack-Stich, der (-e)	
zu lang	länger als man möchte
zuschneiden	die richtige Form schneiden

Name: _____

leicht ☐ ☐ ☐ ☐ ☐ schwer

Datum: _____

Externe Bildnachweise:

Foto "... " © XXX (S. XX)