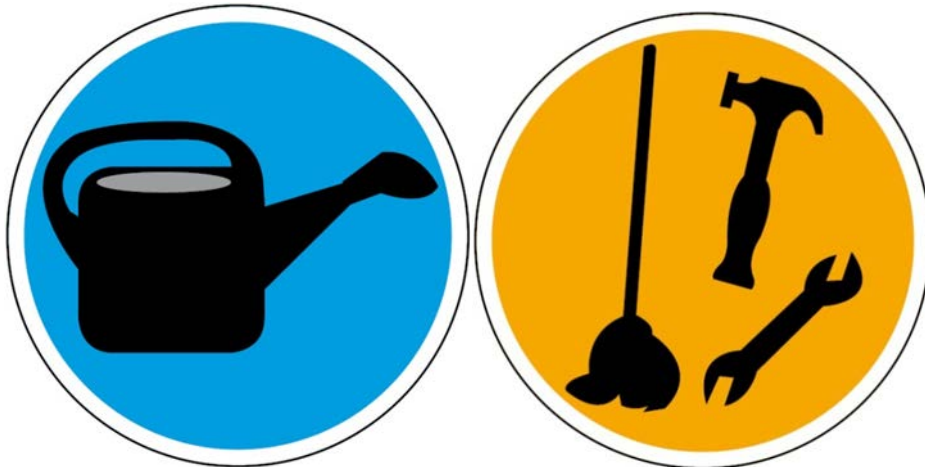


Claudia Kuhnen – Eva Dammers – Alexis Feldmeier

Station 2

Garten – Geräte/Werkzeuge 'Gartengeräte'



B1

Kontakt: alphaportfolio@uni-muenster.de

Alphaportfolio & Alphawerkstatt

Projektleitung: Dr. Alexis Feldmeier

Wiss. Mitarbeiterinnen: Eva Dammers / Claudia Kuhnen

Mitarbeitende Hilfskräfte: Miriam Chávez, Jessica Dlugaj, Massimo Müller, Denise Rietig, Martin Schulze Weischer

Inhaltliche Beratung und Texte: Andrea Six, Elisa Stute

Germanistisches Institut der Westfälischen Wilhelms-Universität Münster

In Kooperation mit dem Internationaler Bund Bielefeld

Gefördert durch das Bundesministerium für Bildung und Forschung (BMBF)

Homepage: <http://www.uni-muenster.de/Germanistik/alphaportfolio/>

Grafiken & Icons: Anna Dammers

Fotos: Alphaportfolio, externe Bildnachweise siehe Anhang

Name: _____

Datum: _____

leicht ☐ ☐ ☐ ☐ ☐ schwer

Station 2: Gartengeräte

Hören und lesen Sie!

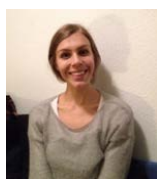


2.01



Milan

Hi Fatih! Hallo Helene! Das ist das Haus, das Frau Meier gehört. Wir räumen heute den Schuppen hinter ihrem Haus auf. Helene, du kontrollierst bitte, ob alle Gartengeräte dort und in Ordnung sind.



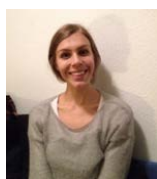
Helene

Ok. Das mache ich gerne. Wo soll ich eintragen, welche Geräte sich im Schuppen befinden?



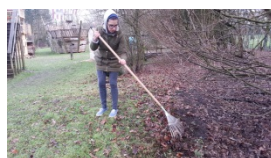
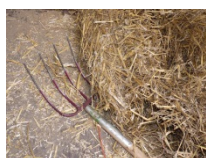
Milan

In diese Liste hier schreibst du die Geräte, die in Ordnung sind. Wie viele Schaufeln, Spaten und Harken stehen im Schuppen?



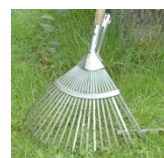
Helene

Auf dieser Seite befinden sich drei Schaufeln, fünf Spaten und vier Harken, die alle in Ordnung sind. Hier ist auch noch eine **Kompostgabel** und ein ... Wie heißt das Gerät, das man zum **Zusammenharken** von **Laub** benutzt?



Milan

Das ist eine **Laubharke**. Was ist da noch?



Name: _____

leicht ☐ ☐ ☐ ☐ ☐ schwer

Datum: _____

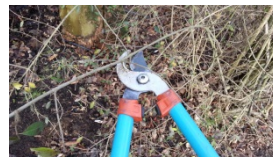


Helene

Hier im Regal liegen noch die Scheren für die Baum- und Strauchpflege.



Eine Heckenschere, eine Baumschere und zwei Astscheren.

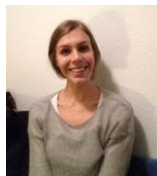


Die drei Gartenschere sind auch in Ordnung, wir sollten sie aber schärfen. Eine Säge liegt hier auch.



Milan

Bitte schreibe in die Liste die Gartengeräte, die ich dir gerade gezeigt habe. Fatih, du schärfst bitte die Gartenscheren.



Helene

Ich sehe außerdem viele kleine Blumenkellen und andere Geräte, die ich nicht kenne.



Milan

Das sind die Grubber, die du zur Auflockerung des Bodens benötigst. Bitte zähle nur die Grubber und die Blumenkellen in der Kiste hier vorne. Siehst du die anderen Grubber und Blumenkellen, die hinten an der Wand liegen? Sie sind kaputt.



Helene

Was machen wir mit den kaputten Geräten?



Milan

Legt sie bitte auf den Pritschenwagen, wir nehmen sie mit zur Reparatur.



Name: _____

leicht ☐ ☐ ☐ ☐ ☐ schwer

Datum: _____



Helene

Dann schaue ich noch, ob die übrigen Geräte funktionieren. Ich sehe schon. Dieser Laubsauger, dieser Hochdruckreiniger und dieser Rasensprenger sind in Ordnung. Ist das der Kantenschneider, den du gestern benutzt hast? Ist er in Ordnung?



Milan

Nein, der Kantenschneider **springt** nicht mehr **an**. Lege ihn bitte auch auf die **Ladefläche**. Fatih, steht draußen noch der Vertikutierer, dem das Rad fehlt?



Fatih

Ja, der Vertikutierer steht hier. Reinigen wir die Gartengeräte auch, Milan?



Milan

Ja, sie sind alle sehr dreckig.



Fatih

Ok, ich reinige den Rasenmäher. Ich spritze auch noch die Schubkarren und die Schaufeln ab, die neben dem Schuppen stehen.



Milan

Gut. Ich sortiere die Pflanzenschutzmittel und die Dünger. Die Pflanzenschutzmittel müssen im **Giftschrank** stehen. Ich kümmere mich auch um den Gartenschlauch, der noch auf dem Boden liegt. Ich rolle ihn wieder auf.



Fatih

Ich ordne noch die Gießkannen. Dann sind wir fertig.

Name: _____

leicht ☐ ☐ ☐ ☐ ☐ schwer

Datum: _____

Sätze



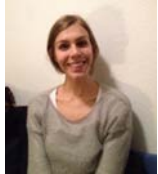
Name: _____

leicht ☐ ☐ ☐ ☐ ☐ schwer

Datum: _____

1. Sätze hören

1.1 Hören Sie die Sätze und ergänzen Sie die Satzmelodie!



Das mache ich gerne. ↓

Wo soll ich eintragen, welche Geräte sich im Schuppen befinden? ↑



Das ist eine Laubharke.

Was ist da noch?



Bitte schreibe in die Liste die Gartengeräte, die ich dir gerade gezeigt habe.

Fatih, du schärfst bitte die Gartenscheren.



Siehst du die anderen Grubber und Blumenkellen, die hinten an der Wand liegen?

Sie sind kaputt.



Ja, der Vertikutierer steht hier.

Reinigen wir die Gartengeräte auch, Milan?



Ich ordne noch die Gießkannen.

Dann sind wir fertig.



Ist das der Kantenschneider, den du gestern benutzt hast?

Ist er in Ordnung?



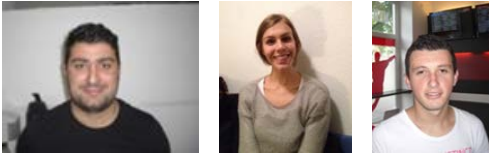
2.02

Name: _____

leicht ☐ ☐ ☐ ☐ ☐ schwer

Datum: _____

1.2 Hören Sie die Fragen und ordnen Sie die passenden Antworten zu!



2.03

1	2	3	4	5	6	7	8	9	10	11	12
e											

a Nein, der Kantenschneider springt nicht mehr an.

b Im Regal liegen eine Heckenschere, eine Baumschere und zwei Astscheren.

c Sie soll in eine Liste eintragen, welche Geräte sich dort befinden.

d Sie sollen sie auf den Pritschenwagen legen.

e Dort stehen drei Schaufeln, fünf Spaten und vier Harken.

f Einige Grubber und Blumenkellen liegen an der Wand. Sie sind kaputt.

g Sie räumen heute den Schuppen hinter dem Haus von Frau Meier auf.

h Nein, sie sind alle in Ordnung.

i Die Pflanzenschutzmittel stehen im Giftschrank.

j Das ist eine Laubharke.

k Ja, sie sind alle dreckig.

l Fatih soll die Gartenscheren schärfen.

Name: _____

leicht ☐ ☐ ☐ ☐ ☐ schwer

Datum: _____

1.3 Hören und ergänzen Sie die Fragen!



2.04

1. Reinigen wir _____, Milan?
2. Ist er _____?
3. _____, Spaten und Harken stehen im Schuppen?
4. Ist das der Kantenschneider, _____?
5. Was _____?
6. _____, welche Geräte sich im Schuppen befinden?
7. Siehst du _____, die hinten an der Wand liegen?
8. Fatih, schärfst _____?
9. Wie heißt das Gerät, _____?
10. Fatih, _____, dem das Rad fehlt?
11. Was machen wir _____?
12. Wo liegen die Scheren _____?
13. _____ in die Liste ein?
14. Wer kümmert sich um den Gartenschlauch, _____?

Name: _____

leicht ☐ ☐ ☐ ☐ ☐ schwer

Datum: _____

2. Sätze sprechen

2.1 Hören Sie die Sätze und sprechen Sie nach. Nehmen Sie sich auf!



2.05

1. Lege ihn bitte auch auf die Ladefläche.
2. Eine Heckenschere, eine Baumschere und zwei Astscheren liegen hier.
3. Eine Säge liegt hier auch.
4. Der Kantenschneider springt nicht mehr an.
5. Hier im Regal liegen noch die Scheren für die Baum- und Strauchpflege.
6. Die Pflanzenschutzmittel müssen im Giftschränk stehen.
7. Bitte schreibe in die Liste die Gartengeräte, die ich dir gerade gezeigt habe.
8. Das ist das Haus, das Frau Meier gehört.
9. Das sind die Grubber, die du zur Auflockerung des Bodens benötigst.
10. Hier ist auch eine Kompostgabel.
11. Auf dieser Seite befinden sich drei Schaufeln, fünf Spaten und vier Harken, die alle in Ordnung sind.
12. Legt sie bitte auf den Pritschenwagen, wir nehmen sie mit zur Reparatur.
13. Wir räumen heute den Schuppen hinter ihrem Haus auf.

Name: _____

leicht ☐ ☐ ☐ ☐ ☐ schwer

Datum: _____

- 2.2 Lesen Sie die Wörter und sprechen Sie einen passenden Satz dazu.
Ihr Partner kontrolliert. Sagen und schreiben Sie den Satz auch in Ihrer Muttersprache!



Beispiel: Schuppen

Wir räumen heute den Schuppen

...

Kompostgabel

Laubharke

Schaufeln

Kantenschneider

Vertikutierer

Ladefläche

Pritschenwagen

Giftschrank

Baum- und
Strauchpflege

Astscheren

schärfen

Name: _____

leicht ☐ ☐ ☐ ☐ ☐ schwer

Datum: _____

2.3 Fragen Sie Ihren Partner. Beantworten Sie die Fragen Ihres Partners.



Sprecherin 1



Wo soll ich eintragen, welche Geräte sich im Schuppen befinden?



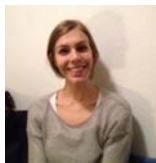
.....



Wie heißt das Gerät, das man zum Zusammenharken von Laub benutzt?



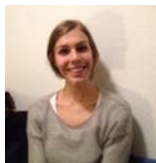
.....



Wie heißen die Geräte, die neben den Blumenkellen liegen?



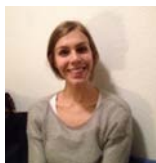
.....



Was machen wir mit den kaputten Geräten?



.....



Ist das der Kantenschneider, den du gestern benutzt hast? Ist er in Ordnung?



.....

Name: _____

leicht ☐ ☐ ☐ ☐ ☐ schwer

Datum: _____

2.3 Fragen Sie Ihren Partner. Beantworten Sie die Fragen Ihres Partners.



Sprecherin 2



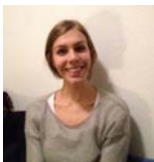
Wie viele Schaufeln, Spaten und Harken stehen im Schuppen?



.....



Was ist da noch?



.....



Siehst du die anderen Grubber und Blumenkellen, die an der Wand liegen?



.....



Fatih, steht draußen noch der Vertikutierer, dem das Rad fehlt?



.....



Fatih, kannst du bitte die Gartengeräte reinigen? Sie sind alle dreckig.



.....

Name: _____

leicht ☐ ☐ ☐ ☐ ☐ schwer

Datum: _____

3. Sätze lesen

3.1 Verbinden Sie zu Sätzen!



1	2	3	4	5	6
Ich kümmere mich auch um den Gartenschlauch, ...	Wo soll ich eintragen, ...	Wie viele Schaufeln, ...	Helene, du kontrollierst, ...	Wie heißt das Gerät, ...	Bitte schreibe in die Liste die Gartengeräte,
a	ob alle Gartengeräte dort und in Ordnung sind.				
b	Spaten und Harken stehen im Schuppen?				
c	die ich dir gerade gezeigt habe.				
d	der noch auf dem Boden liegt.				
e	welche Geräte sich im Schuppen befinden?				
f	das man zum Zusammenharken von Laub benutzt?				

1	2	3	4	5	6
d					

Name: _____

leicht ☐ ☐ ☐ ☐ ☐ schwer

Datum: _____

3.2 Lesen Sie die Sätze und kreuzen Sie an! Richtig oder falsch?



1. Im Giftschränk liegen noch die Scheren für die Baum- und Strauchpflege.

☐ richtig

☐ falsch

2. Fatih schärft die Gartenscheren.

☐ richtig

☐ falsch

3. Die kaputten Geräte sollen auf den Pritschenwagen gelegt werden.

☐ richtig

☐ falsch

4. Der Kantenschneider ist in Ordnung.

☐ richtig

☐ falsch

5. Der Vertikutierer hat leider ein Rad zu viel.

☐ richtig

☐ falsch

6. Zum Zusammenharken von Laub benutzt man eine Kompostgabel.

☐ richtig

☐ falsch

7. Zum Auflockern des Bodens kann man einen Grubber benutzen.

☐ richtig

☐ falsch

8. Milan rollt den Gartenschlauch wieder auf.

☐ richtig

☐ falsch

9. Fatih ordnet die Blumenkellen.

☐ richtig

☐ falsch

Name: _____

Datum: _____

leicht ☐ ☐ ☐ ☐ ☐ schwer

3.3 Lesen Sie die Sätze! Finden Sie die Synonyme!



- | | | | |
|----|---|---|--|
| 1 | Das ist das Haus, das Frau Meier gehört. | a | Das sind die Scheren, die wir zum Schneiden der Bäume und Sträucher benutzen. |
| 2 | Diese Gartengeräte sind alle in Ordnung. | b | Was machen wir mit den Geräten, die nicht mehr funktionieren?
Lege ihn bitte auch auf den hinteren Teil des |
| 3 | Wir benutzen eine Laubharke zum Zusammenharken des Laubs. | c | Pritschenwagens, auf dem man seine Ladung transportieren kann. |
| 4 | Das sind die Scheren für die Baum- und Strauchpflege. | d | Steht der Vertikutierer noch außerhalb des Schuppens? |
| 5 | Ich sehe außerdem viele andere Geräte, die ich nicht kenne. | e | Ich säubere die Schubkarren auch noch mit Wasser aus dem Gartenschlauch. |
| 6 | Was machen wir mit den kaputten Geräten? | f | Das ist das Haus von Frau Meier. |
| 7 | Lege ihn bitte auch auf die Ladefläche. | g | Ich räume noch die Gießkannen auf. |
| 8 | Steht draußen noch der Vertikutierer? | h | Diese Gartengeräte sind nicht kaputt. |
| 9 | Ich spritze auch noch die Schubkarren ab. | i | Um das Laub auf einen Haufen zu kehren, benutzen wir eine Laubharke. |
| 10 | Ich ordne noch die Gießkannen. | j | Ich sehe außerdem viele andere Geräte, die mir unbekannt sind. |

1	2	3	4	5	6	7	8	9	10

Name: _____

leicht ☐ ☐ ☐ ☐ ☐ schwer

Datum: _____

4. Sätze schreiben

4.1 Schreiben Sie die Sätze zu Ende!



1. Dann schaue ich noch,
_____.
2. Nein, der Kantenschneider
_____.
3. In diese Liste schreibst du
_____.
4. Ich spritze auch noch die
_____.
5. Hier im Regal liegen noch
_____.
6. Fatih, du schärfst
_____.
7. Auf dieser Seite befinden sich
_____.
8. Die drei Gartenschere sind auch in Ordnung,
_____.
9. Ich kümmere mich auch um den Gartenschlauch,
_____.
10. Das sind die Grubber,
_____.
11. Die Pflanzenschutzmittel müssen
_____.
12. Ich sehe außerdem viele kleine Blumenkellen und
_____.
13. Legt sie bitte auf den Pritschenwagen,
_____.

Name: _____

leicht ☐ ☐ ☐ ☐ ☐ schwer

Datum: _____

4.2 Ordnen Sie die Sätze und schreiben Sie sie richtig!



die Gartenscheren.

du schärfst

Fatih,.....bitte

Fatih, du schärfst bitte die Gartenscheren.

außerdem ich nicht kenne.

viele kleine Blumenkellen

Ich sehe

andere Geräte,

die

und

funktionieren.

schaue ich nach,

die übrigen Geräte

ob

Dann

und

noch

auch

die Schaufeln

ab

Ich spritze

neben dem Schuppen stehen.

die Schubkarren,

die

auch

den Gartenschlauch,

Ich kümmere mich

der

noch

auf dem Boden liegt.

noch

um

Name: _____

leicht ☐ ☐ ☐ ☐ ☐ schwer

Datum: _____

4.3 Beantworten Sie die Fragen! Schreiben Sie zu jeder Frage einen Satz!



Ist der Kantenschneider in Ordnung?



Welche Scheren zur Baum- und Strauchpflege liegen im Regal?

Was machen sie mit den kaputten Geräten?

Wie viele Schaufeln, Spaten und Harken stehen im Schuppen?

Was soll Helene kontrollieren?

Name: _____

leicht ☐ ☐ ☐ ☐ ☐ schwer

Datum: _____

Texte



Name: _____

leicht ☐ ☐ ☐ ☐ ☐ schwer

Datum: _____

1. Texte hören



1.1 Hören Sie den Basistext! Welche Antwort ist richtig?



1. Was ist mit den Blumenkellen und Grubbern, die hinten an der Wand liegen?



- ☐ Sie sind dreckig.
- ☐ Die soll Helene nicht zählen.
- ☐ Sie sind kaputt.



2.06

2. Was soll Fatih schärfen?

- ☐ Fatih soll die Kompostgabel schärfen.
- ☐ Fatih soll die Gartenschere schärfen.
- ☐ Fatih soll die Astschere schärfen.

3. Wie heißt das Gerät, das man zum Zusammenharken von Laub benutzt?

- ☐ Das ist eine Laubharke.
- ☐ Das ist eine Laubgabel.
- ☐ Das ist eine Laubschere.

4. Wem gehört das Haus, hinter dem sich der Schuppen befindet?

- ☐ Das Haus gehört Herrn Meier.
- ☐ Das Haus gehört Frau Meier.
- ☐ Das Haus gehört Milan und Fatih.

Name: _____

leicht ☐ ☐ ☐ ☐ ☐ schwer

Datum: _____

1.2 Vervollständigen Sie die Texte mit den Wörtern aus der Box.

hier vorne, sind kaputt, die hinten, Bitte zähle nur, zur
Auflockerung des Bodens



Milan

Das sind die Grubber, die du _ _ _ _ _
_ _ _ _ _ benötigst. _ _ _ _ _ die Grubber und die
Blumenkellen in der Kiste _ _ _ _ _ . Siehst du die anderen
Grubber und Blumenkellen, _ _ _ _ _ an der Wand liegen? Sie
_ _ _ _ _

Ist das der Kantenschneider, schon, sind in Ordnung, Ist er,
ob die übrigen Geräte



Helene

Dann schaue ich noch, _ _ _ _ _
funktionieren. Ich sehe _ _ _ _ _ . Dieser Laubsauger, dieser
Hochdruckreiniger und dieser Rasensprenger _ _ _ _ _
_ _ _ _ _ , den du
gestern benutzt hast? _ _ _ _ _ in Ordnung?

im Giftschränk stehen, rolle ihn, kümmere mich
auch um, die Pflanzenschutzmittel



Milan

Gut. Ich sortiere _ _ _ _ _ und die
Dünger. Die Pflanzenschutzmittel müssen _ _ _ _ _
_ _ _ _ _ . Ich _ _ _ _ _ um den Gartenschlauch,
der noch auf dem Boden liegt. Ich _ _ _ _ _ wieder auf.



2.07

Name: _____

Datum: _____

leicht ☐ ☐ ☐ ☐ ☐ schwer

1.3 Hören Sie die Texte und schreiben Sie!



2.08









Name: _____

leicht ☐ ☐ ☐ ☐ ☐ schwer

Datum: _____

2. Texte sprechen

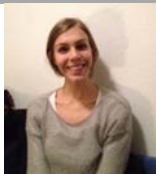
2.1 Hören Sie den Text und sprechen Sie für Milan.



2.09



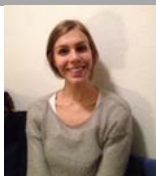
Wo soll ich eintragen, welche Geräte sich im Schuppen befinden?



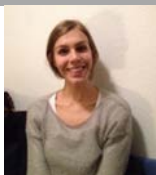
Auf dieser Seite befinden sich drei Schaufeln, fünf Spaten und vier Harken, die alle in Ordnung sind. Hier ist auch noch eine Kompostgabel und ein ... Wie heißt das Gerät, das man zum Zusammenharken von Laub benutzt?



Hier im Regal liegen noch die Scheren für die Baum- und Strauchpflege. Eine Heckenschere, eine Baumschere und zwei Astscheren. Die drei Gartenscheren sind auch in Ordnung, wir sollten sie aber schärfen. Eine Säge liegt hier auch.



Ich sehe außerdem viele kleine Blumenkellen und andere Geräte, die ich nicht kenne.



Ach so. Sie sind kaputt. Dann lege ich sie auch auf den Pritschenwagen.

Name: _____

leicht ☐ ☐ ☐ ☐ ☐ schwer

Datum: _____

2.2 Sprechen Sie mit Ihrem Partner.
Was passiert in den Bildern?



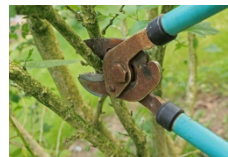
Hier ist auch noch
eine ...



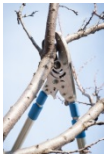
Wie heißt ...?



Hier im Regal ...



Eine
Heckenschere,
eine ...



... wir sollten sie aber
...



... liegt hier auch.



... mit zur
Reparatur.



..., den du gestern
benutzt hast?



Nein, der
Kantenschneider
...



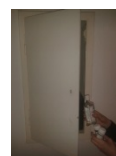
Leg ihn ...



..., steht draußen
noch ...?



Die
Pflanzenschutzmittel
...



Name: _____

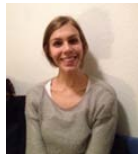
leicht ☐ ☐ ☐ ☐ ☐ schwer

Datum: _____

2.3 Sie sind Helene und kontrollieren die Gartengeräte. Sagen Sie Milan, welche Gartengeräte Sie sehen und ob sie in Ordnung sind. Spielen Sie den Dialog!



**Schaufeln, Spaten, Harken,
Kompostgabeln, Laubharken**



Wie viele
Schaufeln ...?



...

Auf dieser Seite
befinden sich
...Wie heißt ...?



...



Das ist eine
Laubharke.



...

Blumenkellen und Grubber



...



...



...



...



...



...

Kantenschneider und Vertikutierer



...



...



...

Name: _____

Datum: _____

leicht ☐ ☐ ☐ ☐ ☐ schwer

3. Texte lesen

3.1 Lesen Sie die Texte. Sind sie richtig oder falsch?



Bitte schreibe in die Liste die Gartengeräte, die ich dir gerade aufgerollt habe. Fatih, du schärfst bitte die Gartenscheren.

richtig

falsch

☐☐

Das ist das Haus, das Frau Meier gehört. Wir räumen heute den Schuppen hinter ihrem Haus auf. Helene, du kontrollierst bitte, ob alle Gartengeräte dort und in Ordnung sind.

richtig

falsch

☐☐

Ok, ich reinige den Grubber. Ich spritze auch noch die Schubkarren und die Schaufeln ab, die neben dem Schuppen stehen.

richtig

falsch

☐☐

Hier im Regal liegen noch die Scheren für die Baum- und Strauchpflege. Eine Heckenschere, eine Baumschere und fünf Astscheren. Die drei Gartenscheren sind auch in Ordnung, wir sollten sie aber schärfen.

richtig

falsch

☐☐

Auf dieser Seite befinden sich drei Schaufeln, fünf Spaten und vier Harken, die alle in Ordnung sind.

richtig

falsch

☐☐

Siehst du die anderen Grubber und Blumenkellen, die hinten an der Wand liegen? Sie sind dreckig. Bitte mache sie sauber.

richtig

falsch

☐☐

Dieser Laubsauger, dieser Hochdruckreiniger und dieser Rasensprenger sind in Ordnung. Ist das der Kantenschneider, den du gestern benutzt hast? Ist er in Ordnung?

richtig

falsch

☐☐

Nein, der Kantenschneider springt nicht mehr an. Lege ihn bitte auch auf das Dach. Fatih, steht draußen noch der Vertikutierer, dem das Rad fehlt?

richtig

falsch

☐☐

Ich sortiere die Pflanzenschutzmittel und die Dünger. Die Pflanzenschutzmittel müssen im Giftschränk stehen. Ich kümmere mich auch um den Gartenschlauch, der noch auf dem Boden liegt. Ich lege ihn wieder in den Giftschränk.

richtig

falsch

☐☐

Name: _____

leicht ☐ ☐ ☐ ☐ ☐ schwer

Datum: _____

3.2 Beantworten Sie die Fragen zum Text.
In welcher Zeile des Basistextes steht die Antwort?



Antwort in Zeile

Was muss im Giftschränk stehen?

☐

Antwort in Zeile

Wie viele Astscheren liegen im Regal?

☐

Antwort in Zeile

Reinigen sie auch die Gartengeräte?

☐

Antwort in Zeile

Wo soll Helene eintragen, welche Geräte sich im Schuppen befinden?

☐

Antwort in Zeile

Was reinigt Fatih?

☐

Antwort in Zeile

Wo liegen die kaputten Grubber und Blumenkellen?

☐

Antwort in Zeile

Was macht Milan mit dem Gartenschlauch, der auf dem Boden liegt?

☐

Antwort in Zeile

Wozu werden Grubber benötigt?

☐

Name: _____

leicht ☐ ☐ ☐ ☐ ☐ schwer

Datum: _____

3.3

Lesen Sie! Welche Textteile gehören zusammen. Ordnen Sie die Texte den Überschriften zu.



a)

Hier ist auch noch eine Kompostgabel und ein ... Wie heißt das Gerät, das man zum Zusammenharken von Laub benutzt?

b)

Das sind die Grubber, die du zur Auflockerung des Bodens benötigst. Bitte zähle nur die Grubber und die Blumenkellen in der Kiste hier vorne. Siehst du die anderen Grubber und Blumenkellen, die hinten an der Wand liegen? Sie sind kaputt.

c)

Hier im Regal liegen noch die Scheren für die Baum- und Strauchpflege. Eine Heckenschere, eine Baumschere und zwei Astscheren. Die drei Gartenscheren sind auch in Ordnung, wir sollten sie aber schärfen.

d)

Auf dieser Seite befinden sich drei Schaufeln, fünf Spaten und vier Harken, die alle in Ordnung sind.

e)

Wir räumen heute den Schuppen hinter ihrem Haus auf. Helene, du kontrollierst bitte, ob alle Gartengeräte dort und in Ordnung sind.

f)

Legt die kaputten Geräte bitte auf den Pritschenwagen, wir nehmen sie mit zur Reparatur.

1 e Die Aufgabe: Gartengeräte kontrollieren!

2 ___ Schaufeln, Spaten und Harken

3 ___ Kompostgabel und Laubharke

4 ___ Scheren für die Baum- und Strauchpflege

5 ___ Blumenkellen und Grubber

6 ___ Kaputte Geräte

Datum: _____

leicht ☐ ☐ ☐ ☐ ☐ schwer

4. Texte schreiben

4.1 Diktat. Hören Sie den Text und schreiben Sie mit.



2.10

Name: _____

leicht ☐ ☐ ☐ ☐ ☐ schwer

Datum: _____

4.2 Lesen Sie den Text. Markieren Sie die Fehler und schreiben Sie den Text neu!



Helene

Was machen wir für die dreckigen Geräten?



Milan

Hängt sie bitte auf den Pritschenwagen, wir nehmen sie mit zur Baum- und Strauchpflege.



Helene

Dann sehe ich noch, wie die übrigen Geräte funktionieren. Ich schaue schon. Dieser Laubsauger, dieser Hochdruckreiniger und dieser Rasensprenger sind in der Säge. Ist das der Kantenschneider, der du gestern benutzt hast? Ist sie in der Küche?



Milan

Nein, der Kantenschneider hüpft nicht mehr an. Lege ihn bitte auch auf die Badefläche. Fatih, steht draußen schon der Vertikutierer, dem das Rad ab ist?



Fatih

Ja, der Vertikutierer steht drinnen. Zählen sie die Gartengeräte auch, Milan?



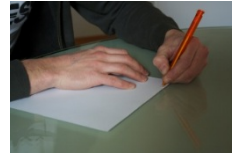
Milan

Ja, sie sind alle sehr viele.

Datum: _____

leicht ☐ ☐ ☐ ☐ ☐ schwer

Schreiben Sie hier den Text neu!

[illegible]

Name: _____

leicht ☐ ☐ ☐ ☐ ☐ schwer

Datum: _____

- 4.3 Ihre Mitarbeiter möchten wissen, was sie heute im Schuppen machen sollen. Schreiben Sie ihnen eine Email und erklären Sie, was zu tun ist.

Beispiel: Liebe Mitarbeiter,
ihr sollt heute den Schuppen hinter dem Haus aufräumen.
Bitte kontrolliert, ob ...



Name: _____

Datum: _____

leicht ☐ ☐ ☐ ☐ ☐ schwer

Schau genau



Name: _____

leicht ☐ ☐ ☐ ☐ ☐ schwer

Datum: _____

1. Hören

- 1.1 Hören Sie die Satzanfänge mit dem Relativsatz und sprechen Sie nach! Übersetzen Sie in Ihre Muttersprache!



2.11

Das Haus, das Frau Meier gehört. _____

Die Geräte, die in Ordnung sind. _____

Das Gerät, das man zum
Zusammenhaken von Laub benutzt. _____

Die Gartengeräte, die ich dir gerade
gezeigt habe. _____

Andere Geräte, die ich nicht kenne. _____

Die Grubber, die du zur Auflockerung
des Bodens benötigst. _____

Die anderen Grubber und
Blumenkellen, die hinten an der
Wand liegen. _____

Der Kantenschneider, den du gestern
benutzt hast. _____

Der Vertikutierer, dem das Rad fehlt. _____

Die Schubkarren und die Schaufeln,
die neben dem Schuppen stehen. _____

Sich um den Gartenschlauch
kümmern, der noch auf dem Boden
liegt. _____

Name: _____

leicht ☐ ☐ ☐ ☐ ☐ schwer

Datum: _____

Hören Sie die Satzanfänge mit dem passenden Relativsatz und
1.2 verbinden Sie! Schreiben Sie die Satzanfänge mit dem passenden
Relativsatz in die Liste.



2.12

Bitte schreibe in die Liste die Gartengeräte,		die neben dem Schuppen stehen.
Das sind die Grubber,		die ich dir gerade gezeigt habe.
Steht draußen noch der Vertikutierer,		der noch auf dem Boden liegt.
Ich spritze auch noch die Schubkarren und die Schaufeln ab,		das Frau Meier gehört.
Das ist das Haus,		die du zur Auflockerung des Bodens benötigst.
Ist das der Kantenschneider,		dem das Rad fehlt?
Ich kümmere mich auch um den Gartenschlauch,		den du gestern benutzt hast?

Datum: _____

leicht ☐ ☐ ☐ ☐ ☐ schwer

1.3 Hören Sie und verbinden Sie! Schreiben Sie die Sätze mit den passenden Relativpronomen in die Liste.



2.13

[illegible]

Name: _____

leicht ☐ ☐ ☐ ☐ ☐ schwer

Datum: _____

2. Sprechen

2.1 Hören Sie die Sätze und sprechen Sie nach! Bilden Sie eigene Sätze!

Auf dieser Seite befinden sich drei Schaufeln, fünf Spaten und vier Harken, die alle in Ordnung sind.

Das sind die Grubber, die du zur Auflockerung des Bodens benötigst.

Bitte schreibe in die Liste die Gartengeräte, die ich dir gerade gezeigt habe.

Ist das der Kantenschneider, den du gestern benutzt hast?

Das ist das Haus, das Frau Meier gehört.

Fatih, steht draußen noch der Vertikutierer, dem das Rad fehlt?

In diese Liste hier schreibst du die Geräte, die in Ordnung sind.

Siehst du die anderen Grubber und Blumenkellen, die hinten an der Wand liegen?

Ich kümmere mich auch um den Gartenschlauch, der noch auf dem Boden liegt.

Ich sehe außerdem viele kleine Blumenkellen und andere Geräte, die ich nicht kenne.

Ich spritze auch noch die Schubkarren und die Schaufeln ab, die neben dem Schuppen stehen.

Wie heißt das Gerät, das man zum Zusammenharken von Laub benutzt?

Das sind die Gartengeräte,
die ...

Das ist das Haus, das ...

Das ist der Schuppen, der ...



2.14

Name: _____

leicht ☐ ☐ ☐ ☐ ☐ schwer

Datum: _____

2.2 Lesen Sie die Satzanfänge und sprechen Sie den Satz zu Ende!



Das ist das Haus, das ...



In diese Liste hier schreibst du die Geräte, ...

Siehst du die anderen Grubber und Blumenkellen, ...?

Ich sehe außerdem viele kleine Blumenkellen und andere Geräte, ...

Auf dieser Seite befinden sich drei Schaufeln, fünf Spaten und vier Harken, ...

Ich spritze auch noch die Schubkarren und die Schaufeln ab, ...

Das sind die Grubber, ...

Ist das der Kantenschneider, ...?

Fatih, steht draußen noch der Vertikutierer, ...?

Wie heißt das Gerät, ...?

Ich kümmere mich auch um den Gartenschlauch, ...

Bitte schreibe in die Liste die Gartengeräte, ...

Name: _____

leicht ☐ ☐ ☐ ☐ ☐ schwer

Datum: _____

2.3

Schneiden Sie die Karten aus und bilden Sie Sätze! Sprechen Sie mit Ihrem Partner Dialoge!



..., das Frau Meier gehört.

..., die in Ordnung sind.

..., die du zur Auflockerung des Bodens benötigst.

..., die ich dir gerade gezeigt habe.

..., der noch auf dem Boden liegt.

..., die hinten an der Wand liegen.

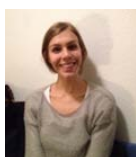
..., dem das Rad fehlt.

..., den du gestern benutzt hast.

..., die neben dem Schuppen stehen.

..., die ich nicht kenne.

..., das man zum Zusammenharken von Laub benutzt.



Bitte schreibe in die Liste die Gartengeräte, die ...

Ich sehe außerdem viele kleine Blumenkellen und andere Geräte, die ...



Das sind die Grubber, die ...



leicht ☐ ☐ ☐ ☐ ☐ schwer

die hinten an der Wand liegen?



Name: _____

leicht ☐ ☐ ☐ ☐ ☐ schwer

Datum: _____

3.2 Lesen Sie die Sätze und markieren Sie die Relativpronomen und das Wort, auf das sich das Relativpronomen bezieht.

Das sind die Grubber, die du zur Auflockerung des Bodens benötigst.

Bitte schreibe in die Liste die Gartengeräte, die ich dir gerade gezeigt habe.

Ist das der Kantenschneider, den du gestern benutzt hast?

Siehst du die anderen Grubber und Blumenkellen, die hinten an der Wand liegen?

Fatih, steht draußen noch der Vertikutierer, dem das Rad fehlt?

Ich sehe außerdem viele kleine Blumenkellen und andere Geräte, die ich nicht kenne.

Auf dieser Seite befinden sich drei Schaufeln, fünf Spaten und vier Harken, die alle in Ordnung sind.

Ich kümmere mich auch um den Gartenschlauch, der noch auf dem Boden liegt.

Das ist das Haus, das Frau Meier gehört.

In diese Liste hier schreibst du die Geräte, die in Ordnung sind.

Wie heißt das Gerät, das man zum Zusammenharken von Laub benutzt?

Ich spritze auch noch die Schubkarren und die Schaufeln ab, die neben dem Schuppen stehen.



Name: _____

leicht ☐ ☐ ☐ ☐ ☐ schwer

Datum: _____

3.3 Lesen Sie den Basistext und markieren Sie alle Hauptsätze mit Relativsätzen. Schreiben Sie Sie alle Hauptsätze mit Relativsätzen heraus! Kennen Sie noch andere Sie alle Hauptsätze mit Relativsätzen zu?



Beispiel: Das ist das Haus, das Frau Meier gehört.

Andere Sie alle Hauptsätze mit Relativsätzen:

Name: _____

leicht ☐ ☐ ☐ ☐ ☐ schwer

Datum: _____

4. Schreiben

4.1 Vervollständigen Sie die Sätze mit dem passenden Relativpronomen und den Bezugswörtern aus dem Kasten!

der, die, die, die, die, das, das, dem, den

der Kantenschneider, das Haus, die Grubber, die Geräte, das Gerät, andere Geräte, der Vertikutierer, den Gartenschlauch, die anderen Grubber und Blumenkellen



Siehst du _____, _____ hinten an der Wand liegen?

Das ist _____, _____ Frau Meier gehört.

Ich kümmere mich auch um _____, _____ noch auf dem Boden liegt.

In diese Liste hier schreibst du _____, _____ in Ordnung sind.

Wie heißt _____, _____ man zum Zusammenharken von Laub benutzt?

Fatih, steht draußen noch _____, _____ das Rad fehlt?

Das sind _____, _____ du zur Auflockerung des Bodens benötigst.

Ist das _____, _____ du gestern benutzt hast?

Ich sehe außerdem viele kleine Blumenkellen und _____, _____ ich nicht kenne.

Name: _____

Datum: _____

leicht ☐ ☐ ☐ ☐ ☐ schwer

4.2 Vervollständigen Sie die Sätze!

Beispiel:

Bitte schreibe in
die Liste die
Gartengeräte, ...

Bitte schreibe in die Liste die Gartengeräte, die ich dir gerade
gezeigt habe.



Ist das der
Kantenschneider,
...?

Fatih, steht
draußen noch der
Vertikutierer, ...?

Ich sehe
außerdem viele
kleine
Blumenkellen und
andere Geräte, ...

Wie heißt das
Gerät, ...?

Das sind die
Grubber, ...

Datum: _____

4.3 Bilden Sie Sätze!

der Kantenschneider, das Haus, die Grubber, die Geräte, das
Gerät, andere Geräte, der Vertikutierer, den Gartenschlauch, die
anderen Grubber und Blumenkellen

In diese Liste schreibst du die Geräte, die in Ordnung sind.

[illegible]

Name: _____

Datum: _____

leicht ☐ ☐ ☐ ☐ ☐ schwer

Spiel



Name: _____

leicht ☐ ☐ ☐ ☐ ☐ schwer

Datum: _____

Ich packe meinen Koffer und nehmemit.

Ziehen Sie eine Karte. Sprechen Sie den Satz in der Überschrift. Am Ende nennen Sie Ihr Wort von der Karte. Der nächste Spieler zieht eine Karte. Er nennt den Satz in der Überschrift, das Wort des Mitspielers und dann sein eigenes Wort. Und so weiter...



das Haus	der Schuppen	die Gartengeräte	die Ordnung
die Geräte	die Ordnung	die Schaufel	der Spaten
die Harke	die Kompostgabel	das Laub	das Gerät
die Laubharke	die Schere	die Baumpflege	die Strauchpflege
die Heckenschere	die Baumschere	die Astschere	die Gartenschere

Name: _____

leicht ☐ ☐ ☐ ☐ ☐ schwer

Datum: _____


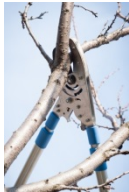



die Säge	die Liste	die Gartengeräte	die Blumenkelle
der Rasenmäher	die Grubber	die Auflockerung	der Boden
die Kiste	die Wand	die Pritschenwagen	die Reparatur
der Laubsauger	der Hochdruckreiniger	der Rasensprenger	die Ordnung
der Kantenschneider	die Ladefläche	der Vertikutierer	das Rad

Name: _____

leicht ☐ ☐ ☐ ☐ ☐ schwer

Datum: _____

Glossar Garten 2

abspritzen	mit Wasser aus dem Gartenschlauch sauber machen
anspringen	der Motor startet
Astschere, die (-n)	
aufrollen	etwas auf eine Rolle legen
Baumpflege, die	alles machen, was ein Baum braucht, z.B. schneiden
Baumschere, die (-n)	
Blumenkelle, die (-n)	
Dünger, der (-)	Essen für Pflanzen
Gartengerät, das (-e)	
Gartenschere, die (-n)	

Name: _____

Datum: _____

leicht ☐ ☐ ☐ ☐ ☐ schwer

Gartenschlauch, der ("-e)		
Gerät, das (-e)	= Werkzeug	
Gießkanne, die (-n)		
Giftschrank, der ("-e)		
Grubber, der (-)		
Harke, die (-n)		
Heckenschere, die (-n)		
Hochdruckreiniger, der (-)		

Name: _____

Datum: _____

leicht ☐ ☐ ☐ ☐ ☐ schwer

Kantenschneider, der (-)		
Kiste, die (-n)		
Kompostgabel, die (-n)		
Laub, das		
Laubharke, die (-n)		
Laubsauger, der (-)		
Pflanzenschutzmittel, das (-)	tötet Insekten und Pflanzen, die man nicht haben will	
Pritschenwagen, der (-)		

Name: _____

leicht ☐ ☐ ☐ ☐ ☐ schwer

Datum: _____

Rasenmäher, der (-)		
Rasensprenger, der (-)		
Säge, die (-n)		
schärfen	scharf machen, dass es wieder gut schneidet	
Schaufel, die (-n)		
Schubkarre, die (-n)		
Schuppen, der (-)		
Spaten, der (-)		
Strauchpflege, die	alle machen, was ein Strauch braucht, z.B. schneiden	

Name: _____

leicht ☐ ☐ ☐ ☐ ☐ schwer

Datum: _____

Vertikutierer, der (-)	
zusammenharken	alles mit einer Harke an einen Ort bringen

Name: _____

leicht ☐ ☐ ☐ ☐ ☐ schwer

Datum: _____

Externe Bildnachweise:

Foto " Baum- und Strauchpflege " © Uschi Dreiucker_pixelio.de (S. 5,23,25)

Foto " Kantenschneider " © Hedwig Storch commons.wikimedia.org (S. 5,25,52)

Foto " Baumschere " © Dusan Kostic 123RF.org (S. 4,23,25,50)

Foto " anspringen " © nikkytok 123RF.org (S. 5,23,25)

Foto " Kompostgabel " © Oliver Schütz pixelio.de (S. 3,23,25,25)