

Claudia Kuhnen – Eva Dammers – Alexis Feldmeier

Station 3

Friseur – Arbeitsorte

„Der Salon“



B1

Kontakt: alphaportfolio@uni-muenster.de

Alphaportfolio & Alphawerkstatt

Projektleitung: Dr. Alexis Feldmeier

Wiss. Mitarbeiterinnen: Eva Dammers / Claudia Kuhnen

Mitarbeitende Hilfskräfte: Jessica Dlugaj, Massimo Müller, Denise Rietig, Martin Schulze Weischer, Theresa Schwaiger

Inhaltliche Beratung und Texte: Andrea Six, Elisa Stute

Germanistisches Institut der Westfälischen Wilhelms-Universität Münster

In Kooperation mit dem Internationaler Bund Bielefeld

Gefördert durch das Bundesministerium für Bildung und Forschung (BMBF)

Homepage: <http://www.uni-muenster.de/Germanistik/alphaportfolio/>

Grafiken & Icons: Anna Dammers

Fotos: Alphaportfolio, externe Bildnachweise siehe Anhang

Name: _____

Datum: _____

leicht ☐ ☐ ☐ ☐ ☐ schwer

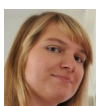
Station 3: Der Salon

Hören und lesen Sie!



Fatima

Hallo Meike! Ich möchte dir heute unseren Friseursalon genauer zeigen.



Meike

Hallo Fatima! Das ist gut, dann weiß ich immer, wo ich was finden kann.



Fatima

Hier im **Eingangsbereich** ist sowohl die **Garderobe** als auch unser **Verkaufsbereich**.



Hier steht nicht nur die **Kasse**, sondern auch ein Regal mit verschiedenen Pflegeprodukten, die wir an die Kunden weiter verkaufen.



Meike

Und aus dem Verkaufsbereich kommt man dann als nächstes in den **Wartebereich**?



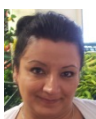
Fatima

Richtig. Hier warten die Kunden bis sie aufgerufen werden. Der Wartebereich gehört zum **Kundenbereich**.



Meike

Was gehört denn noch zum Kundenbereich?



Fatima

In unserem Kundenbereich findest du nicht nur einen Herrensalon und einen Damensalon,



3.01

Name: _____

leicht ☐ ☐ ☐ ☐ ☐ schwer

Datum: _____

sondern auch eine **Färbeecke** und eine **Waschecke**. Aber nicht in allen Friseursalons findet eine Unterscheidung dieser Bereiche statt.



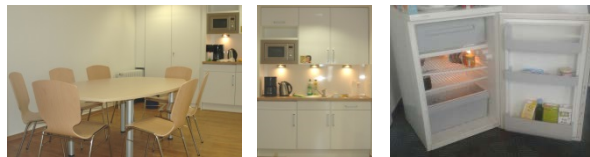
Meike

Also ist der hintere Teil des Salons nur für die Mitarbeiter zugänglich?



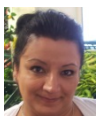
Fatima

Genau. Hier kommst du als erstes in unseren **Aufenthaltsraum**, der gleichzeitig auch die **Küche** ist. Hier kannst du sowohl deine Pause verbringen als auch Getränke für die Kunden zubereiten. Im **Kühlschrank** kannst du eigenes Essen aufbewahren, das du dir für die Pause mitgebracht hast.



Meike

Das ist gut. Dann brauche ich mir nicht unterwegs etwas Teures zu kaufen.



Fatima

Neben unserem Aufenthaltsraum gibt es eine kleine **Toilette**. Sie ist nicht nur für Mitarbeiter, sondern auch für Kunden.



Meike

Und was befindet sich hinter dieser Tür?



Fatima

Hier ist unser **Lager**. **Nachfüllware**, die sowohl im Salon als auch im Schrank keinen Platz hat, wird hier **aufbewahrt**.



Name: _____

leicht ☐ ☐ ☐ ☐ ☐ schwer

Datum: _____



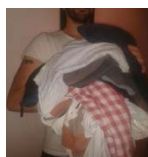
Meike

Und wo kommen schmutzige **Handtücher** hin? Wascht ihr die Handtücher selber oder werden sie von einer **Wäscherei** abgeholt?

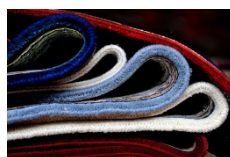


Fatima

Schmutzige Handtücher bringst du in den **Wäscheraum**. Wir **sammeln** sie in diesem **Behälter**.



Wenn er voll ist, tust du die Wäsche in die Waschmaschine und wäschst sie auf 95°C. Wenn die Wäsche fertig ist, kommt sie in den **Trockner**. Anschließend **faltest** du sie und räumst die Handtücher in den Schrank. Dort können wir uns dann die Handtücher für den Frisierwagen herausholen.



Meike

Okay. Was ist mit dem **Schaufenster** des Salons? Wird es regelmäßig neu **dekoriert**?



Fatima

Nicht nur das Schaufenster wird drei- bis viermal im Jahr neu dekoriert, sondern auch der ganze Salon. Das Schaufenster muss immer ansprechend dekoriert sein, damit die Kunden gerne in den Salon kommen.



Meike

Das stimmt. Danke Fatima, dass du mir den Laden gezeigt hast.

Name: _____

leicht ☐ ☐ ☐ ☐ ☐ schwer

Datum: _____

Sätze



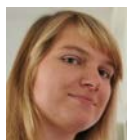
Name: _____

leicht ☐ ☐ ☐ ☐ ☐ schwer

Datum: _____

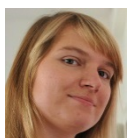
1. Sätze hören

1.1 Hören Sie die Sätze und ergänzen Sie die Satzmelodie!



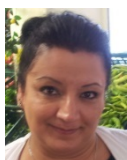
Okay. ↓

Was ist mit dem Schaufenster des Salons? ↑



Und wo kommen die schmutzigen Handtücher hin?

Wascht ihr die Handtücher selber oder werden sie von der Wäscherei abgeholt?



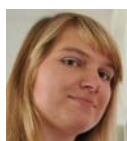
Schmutzige Handtücher bringst du in den Wäscheraum.

Wir sammeln sie in diesem Behälter.



Der Wartebereich gehört zum Kundenbereich.

Was gehört denn noch zum Kundenbereich?



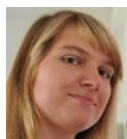
Und was befindet sich hinter dieser Tür?

Hier ist unser Lager.



Das stimmt.

Danke Fatima, dass du mir den Laden gezeigt hast.



Also ist der hintere Teil des Salons nur für die Mitarbeiter zugänglich?

Genau.



3.02

Name: _____

leicht ☐ ☐ ☐ ☐ ☐ schwer

Datum: _____

1.2 Hören Sie die Fragen und ordnen Sie die passenden Antworten zu!



3.03

1	2	3	4	5	6	7	8	9	10	11	12
d											

a Schmutzige Handtücher soll Meike in den Wäscheraum bringen.

b Nein, der Wartebereich gehört zum Kundenbereich.

c Das Schaufenster wird drei-bis viermal im Jahr neu dekoriert.

d Fatima möchte Meike heute den Friseursalon genauer zeigen.

e Ja, auch der ganze Salon wird regelmäßig neu dekoriert.

f Die Unterscheidung der einzelnen Bereiche findet nicht in allen Friseursalons statt.

g Meike kann ihr Essen im Kühlschrank in der Küche für die Mitarbeiter aufbewahren.

h Dort ist sowohl die Garderobe als auch der Verkaufsbereich.

i Dort wird Nachfüllware, die sowohl im Salon als auch im Schrank keinen Platz hat, aufbewahrt.

j Der ist nur für die Mitarbeiter zugänglich.

k Ja, die Toilette neben dem Aufenthaltsraum ist auch für Kunden.

l Die Färbecocke ist auch im Kundenbereich.

Name: _____

leicht ☐ ☐ ☐ ☐ ☐ schwer

Datum: _____

1.3 Hören und ergänzen Sie die Fragen!

1. _____ noch zum Kundenbereich?
2. Und was befindet sich _____?
3. Und wo kommen _____?
4. Und aus dem Verkaufsbereich _____ in den Wartebereich?
5. _____ dem Schaufenster des Salons?
6. _____ die Handtücher selber oder werden sie von einer Wäscherei abgeholt?
7. Also ist der hintere Teil des Salons _____?
8. _____ neu dekoriert?
9. Wird die Toilette nur von den Mitarbeitern oder _____?
10. Wohin kommt die Wäsche, _____?
11. Warum muss das Schaufenster immer _____?
12. _____ der Aufenthaltsraum?
13. _____ die Garderobe?
14. Was wird _____?



3.04

Name: _____

leicht ☐ ☐ ☐ ☐ ☐ schwer

Datum: _____

2. Sätze sprechen

2.1 Hören Sie die Sätze und sprechen Sie nach. Nehmen Sie sich auf!



3.05

1. Hier im Eingangsbereich ist sowohl die Garderobe als auch unser Verkaufsbereich.
2. Der Wartebereich gehört zum Kundenbereich.
3. Hier kommst du als erstes in unseren Aufenthaltsraum, der gleichzeitig auch die Küche ist.
4. Neben unserem Aufenthaltsraum gibt es eine kleine Toilette.
5. Aber nicht in allen Friseursalons findet eine Unterscheidung dieser Bereiche statt.
6. Ich möchte dir heute unseren Friseursalon genauer zeigen.
7. Im Kühlschrank kannst du eigenes Essen aufbewahren, das du dir für die Pause mitgebracht hast.
8. Schmutzige Handtücher bringst du in den Wäscheraum.
9. Hier steht nicht nur die Kasse, sondern auch ein Regal mit verschiedenen Pflegeprodukten, die wir an die Kunden weiter verkaufen.
10. Hier kannst du sowohl deine Pause verbringen als auch Getränke für die Kunden zubereiten.
11. In unserem Kundenbereich findest du nicht nur einen Herrensalon und einen Damensalon, sondern auch eine Färbeecke und eine Waschecke.
12. Wenn er voll ist, tust du die Wäsche in die Waschmaschine und wäschst sie auf 95°C. Wenn die Wäsche fertig ist, kommt sie in den Trockner.
13. Nachfüllware, die sowohl im Salon als auch im Schrank keinen Platz hat, wird hier aufbewahrt.

Name: _____

leicht ☐ ☐ ☐ ☐ ☐ schwer

Datum: _____

- 2.2 Lesen Sie die Wörter und sprechen Sie einen passenden Satz dazu.
Ihr Partner kontrolliert. Sagen und schreiben Sie den Satz auch in Ihrer Muttersprache!



Beispiel:
Kundenbereich

Der Wartebereich gehört zum
Kundenbereich.

Friseursalon

Garderobe

Kasse

Damensalon

Aufenthaltsraum

Toilette

Nachfüllware

Handtücher

Behälter

falten

Schaufenster

Name: _____

leicht ☐ ☐ ☐ ☐ ☐ schwer

Datum: _____

2.3 Fragen Sie Ihren Partner. Beantworten Sie die Fragen Ihres Partners.



Sprecherin 1



Hallo Meike! ich möchte dir heute unseren Friseursalon genauer zeigen.



.....



Neben unserem Aufenthaltsraum gibt es eine kleine Toilette. Sie ist nicht nur für Mitarbeiter, sondern auch für Kunden.



.....



Hier ist unser Lager. Nachfüllware, die sowohl im Salon als auch im Schrank keinen Platz hat, wird hier aufbewahrt.



.....



Schmutzige Handtücher bringst du in den Wäscheraum. Wir sammeln sie in diesem Behälter. Wenn er voll ist, tust du die Wäsche in die Waschmaschine und wäschst sie auf 95°C. Wenn die Wäsche fertig ist, kommt sie in den Trockner.



.....



Nicht nur das Schaufenster wird drei- bis viermal im Jahr neu dekoriert, sondern auch der ganze Salon. Das Schaufenster muss immer ansprechend dekoriert sein, damit die Kunden gerne in den Salon kommen.



.....

Name: _____

leicht ☐ ☐ ☐ ☐ ☐ schwer

Datum: _____

2.3 Fragen Sie Ihren Partner. Beantworten Sie die Fragen Ihres Partners.



Sprecherin 2



Und aus dem Verkaufsbereich kommt man dann als nächstes in den Wartebereich?



.....



Was gehört denn noch zum Kundenbereich?



.....



Also ist der hintere Teil des Salons nur für Mitarbeiter zugänglich?



.....



Kann ich meine Essen irgendwo aufbewahren?



.....



Das ist gut. Dann brauche ich mir nicht unterwegs etwas Teures zu kaufen.



.....

Name: _____

leicht ☐ ☐ ☐ ☐ ☐ schwer

Datum: _____

3. Sätze lesen

3.1 Verbinden Sie zu Sätzen!



1	2	3	4	5	6
Danke Fatima, ...	Hier steht nicht nur die Kasse, ...	Wenn er voll ist, ...	Wenn die Wäsche fertig ist, ...	Das ist gut, ...	Im Kühlschrank kannst du eigenes Essen aufbewahren, ...
a	sondern auch ein Regal mit verschiedenen Pflegeprodukten, die wir an die Kunden weiter verkaufen.				
b	das du dir für die Pause mitgebracht hast.				
c	kommt sie in den Trockner.				
d	dass du mir den Laden gezeigt hast.				
e	tust du die Wäsche in die Waschmaschine und wäschst sie auf 95°C.				
f	dann weiß ich immer, wo ich was finden kann.				

1	2	3	4	5	6
d					

Name: _____

leicht ☐ ☐ ☐ ☐ ☐ schwer

Datum: _____

3.2 Lesen Sie die Sätze und kreuzen Sie an! Richtig oder falsch?



1. Der Aufenthaltsraum ist gleichzeitig die Küche.

☐ richtig

☐ falsch

2. Die Toilette ist nur für Kunden.

☐ richtig

☐ falsch

3. Der Salon soll nicht dekoriert sein.

☐ richtig

☐ falsch

4. Die Handtücher sollen auf 35°C waschen.

☐ richtig

☐ falsch

5. Das Schaufenster soll drei- bis viermal im Monat neu dekoriert werden.

☐ richtig

☐ falsch

6. Leider haben sie kein Lager.

☐ richtig

☐ falsch

7. Im Eingangsbereich ist die Garderobe.

☐ richtig

☐ falsch

8. Es gibt einen Herrensalon und eine n Damensalon.

☐ richtig

☐ falsch

9. Der hintere Teil ist nur für Mitarbeiter zugänglich.

☐ richtig

☐ falsch

Name: _____

Datum: _____

leicht ☐ ☐ ☐ ☐ ☐ schwer

3.3 Lesen Sie die Sätze! Finden Sie die Synonyme!



- | | | | |
|----|---|---|--|
| 1 | Ich möchte dir den Salon genauer zeigen. | a | Was findet man noch im Kundenbereich? |
| 2 | Hier ist sowohl die Garderobe als auch der Verkaufsbereich. | b | Hier dürfen nur Mitarbeiter hingehen. |
| 3 | Hier warten die Kunden bis sie aufgerufen werden. | c | Hier kannst du Pause machen. |
| 4 | Was gehört denn noch zum Kundenbereich? | d | Hier ist die Ware zum Nachfüllen. |
| 5 | Hier findest du auch eine Färbeccke. | e | Hier ist die Garderobe und der Verkaufsbereich. |
| 6 | Der Teil ist nur für Mitarbeiter zugänglich. | f | Der Aufenthaltsraum ist auch die Küche. |
| 7 | Hier kannst du deine Pause verbringen. | g | Ich möchte dir den Salon sehr gründlich zeigen. |
| 8 | Nachfüllware wird hier aufbewahrt. | h | Was passiert mit dem Schaufenster? |
| 9 | Der Aufenthaltsraum ist gleichzeitig die Küche. | i | Hier findest du auch einen Bereich, in dem wir Haare färben. |
| 10 | Was ist mit dem Schaufenster? | j | Hier warten die Kunden, bis wir ihren Namen sagen. |

1	2	3	4	5	6	7	8	9	10

Name: _____

leicht ☐ ☐ ☐ ☐ ☐ schwer

Datum: _____

4. Sätze schreiben

4.1 Schreiben Sie die Sätze zu Ende!



1. Hier steht nicht nur die Kasse,
_____.
2. Wenn er voll ist,
_____.
3. Neben unserem Aufenthaltsraum
_____.
4. Nachfüllware, die sowohl im
_____.
5. In unserem Kundenbereich findest du nicht nur
_____.
6. Das ist gut, dann
_____.
7. Aber nicht in allen Friseursalons
_____.
8. Hier kannst du sowohl deine Pause
_____?
9. Nicht nur das Schaufenster wird
_____.
10. Das Schaufenster muss immer ansprechend dekoriert sein,
_____.
11. Schmutzige Handtücher
_____.
12. Hier im Eingangsbereich
_____.
13. Wenn die Wäsche fertig ist,
_____.

Datum: _____

Name: _____

leicht ☐ ☐ ☐ ☐ ☐ schwer

Datum: _____

4.3 Beantworten Sie die Fragen! Schreiben Sie zu jeder Frage einen Satz!



Was gehört noch zum Kundenbereich?

Was wird Fatima Meike heute zeigen?

Wohin kommen die schmutzigen Handtücher?

Was wird im Lager aufbewahrt?

Wird das Schaufenster regelmäßig neu dekoriert?

Name: _____

leicht ☐ ☐ ☐ ☐ ☐ schwer

Datum: _____

Texte



Name: _____

leicht ☐ ☐ ☐ ☐ ☐ schwer

Datum: _____

1. Texte hören

1.1 Hören Sie den Basistext! Welche Antwort ist richtig?

1. Was kann Meike in der Küche machen?

- ☐ Dort kann sie ihre Pause verbringen.
- ☐ Dort kann sie sowohl ihre Pause verbringen als auch Getränke für die Kunden zubereiten.
- ☐ Dort kann sie sich Getränke zubereiten.

2. Wo ist der Wartebereich der Kunden?

- ☐ Aus dem Verkaufsbereich kommt man als nächstes in den Wartebereich.
- ☐ Aus dem Herrensalon kommt man als nächstes in den Wartebereich.
- ☐ Der Wartebereich ist hinter dem Wäscheraum.

3. Wo kommen die gewaschenen Handtücher hin?

- ☐ Meike soll die Handtücher auffalten und in den Schrank räumen.
- ☐ Meike soll die Handtücher auf den Trockner legen.
- ☐ Meike soll die Handtücher zur Reinigung bringen.

4. Wo wird die Nachfüllware aufbewahrt?

- ☐ Die Nachfüllware wird im Kundenbereich aufbewahrt.
- ☐ Die Nachfüllware wird neben der Kasse aufbewahrt.
- ☐ Die Nachfüllware wird im Lager aufbewahrt.



3.06

Name: _____

leicht ☐ ☐ ☐ ☐ ☐ schwer

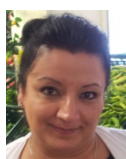
Datum: _____

1.2 Vervollständigen Sie die Texte mit den Wörtern aus der Box.



3.07

Statt, sondern auch, findet eine Unterscheidung, In
unserem Kundenbereich



Fatima

_____ findest du nicht nur einen
Herrensalon und einen Damensalon, _____ eine
Färbecocke und eine Waschecke. Aber nicht in allen Friseursalons
_____ dieser Bereiche _____.

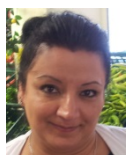
für die Pause, als auch Getränke, eigenes Essen, als
erstes, die Küche ist



Fatima

Hier kommst du _____ in unseren Aufenthaltsraum, der
gleichzeitig auch _____. Hier kannst du sowohl deine
Pause verbringen _____ für die Kunden
zubereiten. Im Kühlschrank kannst du _____
aufbewahren, das du dir _____ mitgebracht hast.

Anschließend faltest du, auf 95°C, in den Trockner, Wir
sammeln, bringst du in den, für den Frisierwagen



Fatima

Schmutzige Handtücher _____ Wäscheraum.
_____ sie in diesem Behälter. Wenn er voll ist, tust du die
Wäsche in die Waschmaschine und wäschst sie _____. Wenn
die Wäsche fertig ist, kommt sie _____
_____ sie und räumst die Handtücher
in den Schrank. Dort können wir uns dann die Handtücher _____
_____ herausholen.

Name: _____

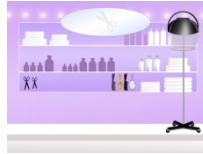
Datum: _____

leicht ☐ ☐ ☐ ☐ ☐ schwer

1.3 Hören Sie die Texte und schreiben Sie!

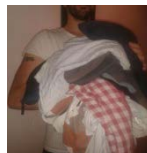


3.08









Name: _____

leicht ☐ ☐ ☐ ☐ ☐ schwer

Datum: _____

2. Texte sprechen

2.1 Hören Sie den Text und sprechen Sie für Meike.



Hallo Meike! Ich möchte dir heute unseren Friseursalon genauer zeigen.



Hier im Eingangsbereich ist sowohl die Garderobe als auch unser Verkaufsbereich. Hier steht nicht nur die Kasse, sondern auch ein Regal mit verschiedenen Pflegeprodukten, die wir an die Kunden weiter verkaufen.



Richtig. Hier warten die Kunden bis sie aufgerufen werden. Der Wartebereich gehört zum Kundenbereich.



In unserem Kundenbereich findest du nicht nur einen Herrensalon und einen Damensalon, sondern auch eine Färbecocke und eine Waschecke. Aber nicht in allen Friseursalons findet eine Unterscheidung dieser Bereiche statt.



Ja, das ist richtig. Hier habe ich Folienstreifen, Handschuhe, Pinsel und Schalen zum Anrühren der Farbe.



3.09

Name: _____

leicht ☐ ☐ ☐ ☐ ☐ schwer

Datum: _____

2.2 Sprechen Sie mit Ihrem Partner.
Was passiert in den Bildern?



...ist sowohl ... als
auch ...

..., der gleichzeitig
auch ...

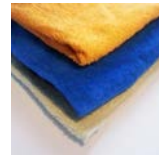
Neben unserem
Aufenthaltsraum
...



Hier ist ...

..., wird hier
aufbewahrt.

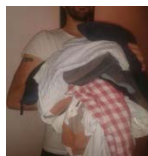
Und wo ...?



Schmutzige
Handtücher ...

... in diesem
Behälter.

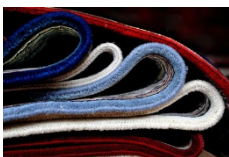
Wenn die Wäsche
fertig ist, ...



Anschließend ...

Was ist mit ...?

... regelmäßig ...?



Name: _____

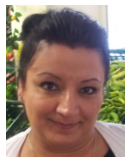
leicht ☐ ☐ ☐ ☐ ☐ schwer

Datum: _____

2.3 Sie sind Fatima und zeigen Meike den Friseursalon genauer. Spielen Sie den Dialog!



Eingangsbereich



Hallo Meike! Ich möchte dir heute ...



...

Hallo Fatima. Das ist gut, ...



...



Hier im Eingangsbereich ...



...

Aufenthaltsraum



...



...

...



...



...



...

Wäscheraum

Name: _____

leicht ☐ ☐ ☐ ☐ ☐ schwer

Datum: _____

3. Texte lesen

3.1 Lesen Sie die Texte. Sind sie richtig oder falsch?

Hier kannst du sowohl deine Pause verbringen als auch Getränke für die Mitarbeiter zubereiten. Im Kühlschrank kannst du eigenes Essen aufbewahren, das du dir für die Pause mitgebracht hast.

richtig

falsch

☐☐

Hier im Eingangsbereich ist sowohl die Garderobe als auch unser Verkaufsbereich. Hier steht nicht nur die Kasse, sondern auch ein Regal mit verschiedenen Pflegeprodukten, die wir an die Kunden weiter verkaufen.

richtig

falsch

☐☐

Neben unserem Aufenthaltsraum gibt es eine kleine Toilette. Sie ist nur für Kunden.

richtig

falsch

☐☐

Schmutzige Handtücher bringst du in das Lager. Wir sammeln sie in diesem Behälter.

richtig

falsch

☐☐

Richtig. Hier warten die Kunden bis sie aufgerufen werden. Der Wartebereich gehört zum Kassensbereich.

richtig

falsch

☐☐

Und wo kommen schmutzige Handtücher hin? Wascht ihr die Handtücher selber oder werden sie von einem Mitarbeiter abgeholt?

richtig

falsch

☐☐

Nicht nur das Schaufenster wird drei- bis viermal im Jahr neu dekoriert, sondern auch der ganze Salon. Das Schaufenster muss immer ansprechend dekoriert sein, damit die Kunden gerne in den Salon kommen.

richtig

falsch

☐☐

In unserem Kundenbereich findest du nicht nur einen Herrensalon und einen Damensalon, sondern auch eine Färbeccke und eine Waschecke. Aber nicht in allen Friseursalons findet eine Unterscheidung dieser Bereiche statt.

richtig

falsch

☐☐

Das ist gut. Dann brauche ich mir nicht unterwegs etwas Gesünderes zu kaufen.

richtig

falsch

☐☐

Name: _____

leicht ☐ ☐ ☐ ☐ ☐ schwer

Datum: _____

3.2 Beantworten Sie die Fragen zum Text.
In welcher Zeile des Basistextes steht die Antwort?



Antwort in Zeile

Wo kommen die schmutzigen Handtücher hin?

☐

Antwort in Zeile

Was möchte Fatima Meike heute zeigen?

☐

Antwort in Zeile

Wie viel mal im Jahr wird das Schaufenster neu
dekoriert?

☐

Antwort in Zeile

Wo steht die Kasse?

☐

Antwort in Zeile

Wohin kommt die Wäsche, wenn die Waschmaschine
fertig ist?

☐

Antwort in Zeile

Was gehört zum Kundenbereich?

☐

Antwort in Zeile

Wo ist die Toilette?

☐

Antwort in Zeile

Was wird im Lager aufbewahrt?

☐

Name: _____

leicht ☐ ☐ ☐ ☐ ☐ schwer

Datum: _____

3.3 Lesen Sie! Ordnen Sie die Texte den Überschriften zu.



- a) Hier kommst du als erstes in unseren Aufenthaltsraum, der gleichzeitig auch die Küche ist. Hier kannst du sowohl deine Pause verbringen als auch Getränke für die Kunden
- b) Schmutzige Handtücher bringst du in den Wäscheraum. Wir sammeln sie in diesem Behälter. Wenn er voll ist, tust du die Wäsche in die Waschmaschine und wäschst sie auf 95°C.
- c) Hier im Eingangsbereich ist sowohl die Garderobe als auch unser Verkaufsbereich. Hier steht nicht nur die Kasse, sondern auch ein Regal mit verschiedenen Pflegeprodukten, die wir an die Kunden weiter verkaufen.
- d) Hier ist unser Lager. Nachfüllware, die sowohl im Salon als auch im Schrank keinen Platz hat, wird hier aufbewahrt.
- e) In unserem Kundenbereich findest du nicht nur einen Herrensalon und einen Damensalon, sondern auch eine Färbecocke und eine Waschecke. Aber nicht in allen Friseursalons findet eine Unterscheidung dieser Bereiche statt.
- f) Nicht nur das Schaufenster wird drei- bis viermal im Jahr neu dekoriert, sondern auch der ganze Salon. Das Schaufenster muss immer ansprechend dekoriert sein, damit die Kunden gerne in den Salon kommen.

- 1 c Der Eingangsbereich
- 2 ___ Der Kundenbereich
- 3 ___ Der Aufenthaltsraum
- 4 ___ Das Lager
- 5 ___ Schmutzige Handtücher
- 6 ___ Das Schaufenster

Datum: _____

4. Texte schreiben



3.10

Name: _____

leicht ☐ ☐ ☐ ☐ ☐ schwer

Datum: _____

4.2 Lesen Sie den Text. Markieren Sie die Fehler und schreiben Sie den Text neu!



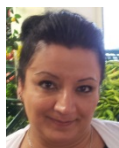
Fatima

Hier ist unser Lager. Nachfüllware, das sowohl im Salon als auch im Schrank keinen Platz hat, wird irgendwo aufbewahrt.



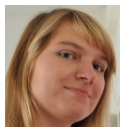
Meike

Und wo kommen schmutzige Handtücher heraus? Wascht ihr die Handtücher mit Seife oder werden sie von einer Wäscherei abgeholt?



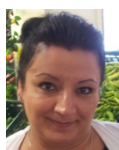
Fatima

Schmutzige Handtücher bringst du in den Aufenthaltsraum. Wir sammeln in diesem Behälter. Wenn er voll ist, tust du die Wäsche in die Waschmaschine und wäschst sie unter 95°D. Wenn die Wäsche fertig ist, kommt sie in den Trockner. Anschließend faltest du sie und räumst die Handtücher in den. Dort können wir uns dann die Handtücher für den Frisierwagen heraus.



Meike

Okay. Was ist für das Schaufenster des Salons? Wird es auch mal neu dekoriert?



Fatima

Bestimmt nur das Schaufenster wird drei- bis viermal im Jahr neu dekoriert, sondern auch der halbe Salon. Das Schaufenster muss immer ansprechend dekoriert haben, damit die Kunden gerne wieder gehen.



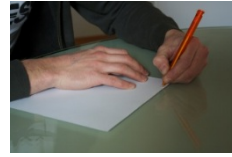
Meike

Das stimmt nicht ganz. Danke Meike, dass du mir den Laden vergeigt hast.

Datum: _____

leicht ☐ ☐ ☐ ☐ ☐ schwer

Schreiben Sie hier den Text neu!

[illegible]

Name: _____

leicht ☐ ☐ ☐ ☐ ☐ schwer

Datum: _____

- 4.3 Eine Kollegin möchte wissen, welche Bereich der Friseursalon hat.
Schreiben Sie ihr eine Email und berichten Sie, wo sich welcher Bereich befindet.

Beispiel: Liebe Meike,
es gibt zum Beispiel einen Eingangsbereich ...



Name: _____

leicht ☐ ☐ ☐ ☐ ☐ schwer

Datum: _____

Schau genau



Name: _____

leicht ☐ ☐ ☐ ☐ ☐ schwer

Datum: _____

1. Hören

- 1.1 Hören Sie die Sätze mit sowohl – als auch und nicht nur – sondern auch und sprechen Sie nach! Übersetzen Sie in Ihre Muttersprache!



3.11

Hier im Eingangsbereich ist sowohl die Garderobe als auch unser Verkaufsbereich.

Hier steht nicht nur die Kasse, sondern auch ein Regal mit verschiedenen Pflegeprodukten, die wir an die Kunden weiter verkaufen.

In unserem Kundenbereich findest du nicht nur einen Herrensalon und einen Damensalon, sondern auch eine Färbecocke und eine Waschecke.

Hier kannst du sowohl deine Pause verbringen als auch Getränke für die Kunden zubereiten.

Sie ist nicht nur für Mitarbeiter, sondern auch für Kunden.

Nachfüllware, die sowohl im Salon als auch im Schrank keinen Platz hat, wird hier aufbewahrt.

Nicht nur das Schaufenster wird dreibis viermal im Jahr neu dekoriert, sondern auch der ganze Salon.

Name: _____

leicht ☐ ☐ ☐ ☐ ☐ schwer

Datum: _____

Hören Sie die Sätze mit den passenden Satzteilen sowohl – als auch
1.2 oder nicht nur – sondern auch und verbinden Sie! Schreiben Sie die
Sätze in die Liste.



3.12

Hier im Eingangsbereich ist ... die Garderobe ... unser Verkaufsbereich.		nicht nur – sondern auch
Sie ist ... für Mitarbeiter, ... für Kunden.		sowohl – als auch
Hier steht ... die Kasse, ... ein Regal mit verschiedenen Pflegeprodukten.		nicht nur – sondern auch
Hier kannst du ... deine Pause verbringen ... Getränke für die Kunden zubereiten.		sowohl – als auch
Nachfüllware, die ... im Salon ... im Schrank keinen Platz hat, wird hier aufbewahrt.		sowohl – als auch
In unserem Kundenbereich findest du ... einen Damensalon, ... eine Färbeccke und eine Waschecke.		nicht nur – sondern auch

Name: _____

leicht ☐ ☐ ☐ ☐ ☐ schwer

Datum: _____

1.3 Hören Sie und verbinden Sie! Ersetzen Sie „und“ in dem Satz und schreiben Sie die passenden Sätze in die Liste.



3.13

Sie ist für Mitarbeiter und für Kunden.		sowohl – als auch
Hier kannst du deine Pause verbringen und Getränke für die Kunden zubereiten.		nicht nur – sondern auch
Hier findest du einen Damensalon und eine Waschecke.		sowohl – als auch
Hier im Eingangsbereich sind die Garderobe und unser Verkaufsbereich.		sowohl – als auch
Nachfüllware, die im Salon und im Schrank keinen Platz hat, wird hier aufbewahrt.		nicht nur – sondern auch
Das Schaufenster und der ganze Salon wird drei- bis viermal im Jahr neu dekoriert.		sowohl – als auch

Name: _____

leicht ☐ ☐ ☐ ☐ ☐ schwer

Datum: _____

2. Sprechen

2.1 Hören Sie die Sätze und sprechen Sie nach! Bilden Sie eigene Sätze!

Hier steht nicht nur die Kasse, sondern auch ein Regal mit verschiedenen Pflegeprodukten, die wir an die Kunden weiter verkaufen.

Nachfüllware, die sowohl im Salon als auch im Schrank keinen Platz hat, wird hier aufbewahrt.

Hier im Eingangsbereich ist sowohl die Garderobe als auch unser Verkaufsbereich.

Nicht nur das Schaufenster wird drei- bis viermal im Jahr neu dekoriert, sondern auch der ganze Salon.

Hier kannst du sowohl deine Pause verbringen als auch Getränke für die Kunden zubereiten.

In unserem Kundenbereich findest du nicht nur einen Herrensalon und einen Damensalon, sondern auch eine Färbecocke und eine Waschecke.

Sie ist nicht nur für Mitarbeiter, sondern auch für Kunden.

Nicht nur die Handtücher ...
sondern auch

Sowohl der Damensalon ...
als auch der Herrensalon ...

Nicht nur das Schaufenster
... sondern auch ...



3.14

Name: _____

leicht ☐ ☐ ☐ ☐ ☐ schwer

Datum: _____

2.2 Lesen Sie die Satzanfänge und sprechen Sie den Satz zu Ende!



Sie ist nicht nur für
Mitarbeiter, ...



In unserem Kundenbereich findest du nicht nur einen Herrensalon und einen Damensalon, ...

Hier kannst du sowohl deine Pause verbringen ...

Hier im Eingangsbereich ist sowohl die Garderobe ...

Nachfüllware, die sowohl im Salon ...

Nicht nur das Schaufenster wird drei- bis viermal im Jahr neu dekoriert, ...

Hier steht nicht nur die Kasse, ...

Du faltest die Handtücher nicht nur ...

Hier gibt es sowohl eine Färbeccke ...

Name: _____

leicht ☐ ☐ ☐ ☐ ☐ schwer

Datum: _____

2.3

Schneiden Sie die Karten aus und bilden Sie Sätze! Sprechen Sie mit Ihrem Partner Dialoge!



sowohl einen
Damensalon und
einen Herrensalon

sowohl die
Garderobe

sowohl deine
Pause verbringen

nicht nur die Kasse

nicht nur für
Mitarbeiter

sondern auch ein
Regal

sondern auch für
Kunden

sowohl im Salon

als auch im
Schränk

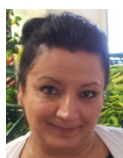
als auch unser
Verkaufsbereich

als auch Getränke
zubereiten

als auch eine
Färbeecke und
eine Waschecke

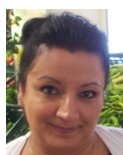
nicht nur das
Schaufenster

sondern auch den
ganzen Salon



Hier kannst du sowohl
deine Pause verbringen
als auch ...

Hier ist ja sowohl eine
Küche als auch eine ...



Die Toilette ist nicht nur für
Mitarbeitern ...

Datum: _____

3. Lesen



als auch Getränke für die Kunden zubereiten.

als auch im Schrank keinen Platz hat,
wird hier aufbewahrt.

sondern auch eine Färbeecke.

als auch unser Verkaufsbereich.

sondern auch für Kunden.

sondern auch ein Regal mit verschiedenen Pflegeprodukten.

Name: _____

leicht ☐ ☐ ☐ ☐ ☐ schwer

Datum: _____

- 3.2 Lesen Sie die Sätze und markieren Sie die Konjunktionen sowohl – als auch und nicht nur – sondern auch.



Hier kannst du sowohl deine Pause verbringen als auch Getränke für die Kunden zubereiten.

Hier steht nicht nur die Kasse, sondern auch ein Regal mit verschiedenen Pflegeprodukten, die wir an die Kunden weiter verkaufen.

Nachfüllware, die sowohl im Salon als auch im Schrank keinen Platz hat, wird hier aufbewahrt.

Hier im Eingangsbereich ist sowohl die Garderobe als auch unser Verkaufsbereich.

Nicht nur das Schaufenster wird drei- bis viermal im Jahr neu dekoriert, sondern auch der ganze Salon.

In unserem Kundenbereich findest du nicht nur einen Herrensalon und einen Damensalon, sondern auch eine Färbeccke und eine Waschecke.

Sie ist nicht nur für Mitarbeiter, sondern auch für Kunden.

Name: _____

leicht ☐ ☐ ☐ ☐ ☐ schwer

Datum: _____

3.3 Lesen Sie den Basistext und markieren Sie alle Sätze mit sowohl – als auch und nicht nur – sondern auch. Schreiben Sie die Sätze heraus! Kennen Sie noch andere Sätze mit sowohl – als auch und nicht nur – sondern auch?



Beispiel: Sie ist nicht nur für Mitarbeiter, sondern auch für Kunden

Andere Sätze mit sowohl – als auch und nicht nur – sondern auch:

Name: _____

leicht ☐ ☐ ☐ ☐ ☐ schwer

Datum: _____

4. Schreiben

4.1 Vervollständigen Sie die Sätze mit den passenden Konjunktionen aus dem Kasten!

sowohl, sowohl, sowohl, nicht nur, nicht nur, nicht nur, nicht nur,

sondern auch, sondern auch, sondern auch, sondern auch, als auch, als auch, als auch,



Hier kannst du _____ deine Pause verbringen _____ Getränke für die Kunden zubereiten.

Nachfüllware, die _____ im Salon _____ im Schrank keinen Platz hat, wird hier aufbewahrt.

Hier steht _____ die Kasse, _____ ein Regal mit verschiedenen Pflegeprodukten, die wir an die Kunden weiter verkaufen.

_____ das Schaufenster wird drei- bis viermal im Jahr neu dekoriert, _____ der ganze Salon.

In unserem Kundenbereich findest du _____ einen Herrensalon und einen Damensalon, _____ eine Färbeccke und eine Waschecke.

Sie ist _____ für Mitarbeiter, _____ für Kunden.

Hier im Eingangsbereich ist _____ die Garderobe _____ unser Verkaufsbereich.

Name: _____

leicht ☐ ☐ ☐ ☐ ☐ schwer

Datum: _____

4.2 Vervollständigen Sie die Sätze!

Beispiel:

Man verwendet
sie, um ...

Man verwendet sie, um bei kurzen Haaren Strähnen zu
färben.



Jetzt gucken wir
noch, dass ...

Ich sehe, dass ...

Auf der Ablage
habe ich alles,
was ...

Es war
interessant, weil
...

Wir holen sie,
wenn ...

Bevor wir
Feierabend
machen, ...

Mit dieser Schere
kannst du die
Haare ausdünnen,
damit ...

Name: _____

Datum: _____

leicht ☐ ☐ ☐ ☐ ☐ schwer

4.3 Bilden Sie Sätze!

wenn, wenn, dass, dass, dass, um ... zu, damit, weil, sodass, bevor, was

machen, fehlen, färben, aussehen, benötigen, bekommen,
sauber sein, sein, vorbereitet sein, griffbereit haben, anschauen können,

In der ersten Schublade bewahrst du alles auf, was du zum Färben der Haare benötigst, richtig?



Name: _____

Datum: _____

leicht ☐ ☐ ☐ ☐ ☐ schwer

Spiel



Name: _____












leicht ☐ ☐ ☐ ☐ ☐ schwer

Datum: _____

Kartenspiel Quartett

Schneiden Sie die Karten aus und mischen Sie sie mit den Karten der anderen Stationen. Die Karten werden an alle Mitspieler verteilt. Jeder Spieler zieht nun reihum von seinem Nachbarn eine Karte. Wer alle vier Karten von einem Bereich hat, kann das Quartett rauslegen. Wer am Ende die meisten Quartette hat, hat gewonnen.






<p>Friseur Salon Eingangsbereich</p>  <p>Eingangsbereich Schaufenster Verkaufsbereich Waschecke</p>	<p>Friseur Salon Schaufenster</p>  <p>Eingangsbereich Schaufenster Verkaufsbereich Waschecke</p>	<p>Friseur Salon Verkaufsbereich</p>  <p>Eingangsbereich Schaufenster Verkaufsbereich Waschecke</p>	<p>Friseur Salon Waschecke</p>  <p>Eingangsbereich Schaufenster Verkaufsbereich Waschecke</p>
<p>Friseur Für Kunden Kundenbereich</p>  <p>Kundenbereich Wartebereich Garderobe Toilette</p>	<p>Friseur Für Kunden Wartebereich</p>  <p>Kundenbereich Wartebereich Garderobe Toilette</p>	<p>Friseur Für Kunden Garderobe</p>  <p>Kundenbereich Wartebereich Garderobe Toilette</p>	<p>Friseur Für Kunden Toilette</p>  <p>Kundenbereich Wartebereich Garderobe Toilette</p>
<p>Friseur Für Mitarbeiter Küche</p>  <p>Küche Aufenthaltsraum Lager Kasse</p>	<p>Friseur Für Mitarbeiter Aufenthaltsraum</p>  <p>Küche Aufenthaltsraum Lager Kasse</p>	<p>Friseur Für Mitarbeiter Lager</p>  <p>Küche Aufenthaltsraum Lager Kasse</p>	<p>Friseur Für Mitarbeiter Kasse</p>  <p>Küche Aufenthaltsraum Lager Kasse</p>

Name: _____

leicht ☐ ☐ ☐ ☐ ☐ schwer

Datum: _____

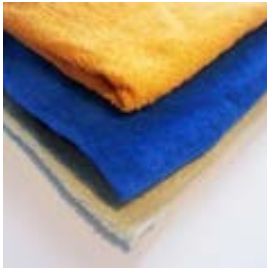



Glossar Friseur Station 3

als erstes	zuerst, an erster Stelle
als nächstes	dann
ansprechend	angenehm, attraktiv
aufbewahren	aufheben
Aufenthaltsraum, der ("e)	Raum, in dem Mitarbeiter ihre Pause verbringen können.
Behälter, der (-)	dient zum Aufbewahren von Gegenständen
Damensalon, der (-s)	Friseursalon, in dem die Kunden weiblich sind.
dekorieren	schmücken
Eingangsbereich, der (-e)	Bereich, der sich beim Eingang befindet.
einräumen	zum Beispiel in einen Schrank stellen
falten	
Färbeecke, die (-n)	Bereich, in dem Kunden die Haare gefärbt werden.
Friseursalon, der (-s)	
Garderobe, die (-n)	

Name: _____

leicht ☐ ☐ ☐ ☐ ☐ schwer

Datum: _____

Handtuch, das ("er)	
herausholen	von drinnen etwas nach draußen holen
Herrensalon, der (-s)	Friseursalon, in dem die Kunden männlich sind.
Kasse, die (-n)	
Küche, die (-n)	Raum zum Kochen, Backen, Zubereiten von Speisen.
Kühlschrank, der ("e)	
Lager, das (-)	Raum, in dem man Gegenstände aufbewahren kann.
Mitarbeiter, der (-)	Angestellter eines Betriebs
mitbringen	etwas an eine bestimmte Stelle bringen
Nachfüllware, die (-n)	Wenn ein Produkt schon verkauft wurde, kann man das Sortiment mit der Nachfüllware wieder füllen.
Pflegeprodukt, das (-e)	Produkt, um zum Beispiel die Haare zu pflegen. Zum Beispiel: Shampoo
Platz, der ("e)	= Raum
sammeln	etwas zusammentragen
Schaufenster, das (-)	

Name: _____

leicht ☐ ☐ ☐ ☐ ☐ schwer

Datum: _____

sich befinden	an einem Ort sein
Teil, der (-e)	ein Stück eines Ganzen
Toilette, die (-n)	
verbringen	sich für eine bestimmte Zeit an einem Ort aufhalten
Verkaufsbereich, der (-e)	Bereich, in dem Produkte verkauft werden.
Wartebereich, der (-e)	Bereich, in dem die Kunden warten sollen.
Waschecke, die (-n)	Bereich, in dem die Haare der Kunden gewaschen werden.
Wäscheraum, der (-e)	Raum, in dem Wäsche gewaschen wird.
Wäscherei, die (-n)	Betrieb, in dem Wäsche gewaschen wird.
zubereiten	fertig machen von Speisen
zugänglich	kann von bestimmten Menschen betreten werden

Name: _____

leicht ☐ ☐ ☐ ☐ ☐ schwer

Datum: _____

Externe Bildnachweise:

Foto "Friseursalon" © Fabio Sommaruga pixelio.de (S. 3, 29, 30, 50)

Foto "Wäscherei" © Klaus Stricker pixelio.de (S. 5)

Foto "Trockner" © Anguane pixelio.de (S. 5, 25)

Foto "falten" © Aka pixelio.de (S. 5, 25, 50)

Foto "dekoriieren" © Rainer Sturm pixelio.de (S. 5, 25)

Foto "dekoriieren" © Didier Derrien pixelio.de (S. 3, 51)

Foto "Wartebereich" © Rainer Sturm pixelio.de (S. 3)

Foto "Waschecke" © Rainer Sturm pixelio.de (S. 4)

Foto "Waschraum" © Dieter Schütz pixelio.de (S. 5)

Foto "Eingangsbereich" © Tyler Olson 123RF.com (S. 3, 23, 25, 48)

Foto "Verkaufsbereich" © Rossella Apostoli 123RF.com (S. 3, 23, 48)

Foto "Kundenbereich" © Iakov Filmonov 123RF.com (S. 3, 48)

Foto "Färbeecke" © Tyler Olson 123RF.com (S. 4)

Foto "Behälter" © tomertu 123RF.com (S. 5, 23)