

Name: \_\_\_\_\_

Datum: \_\_\_\_\_

leicht ☐ ☐ ☐ ☐ ☐ schwer

# Station 1: Mein Tag

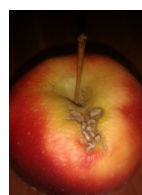
Hören und lesen Sie!



1.01

Guten Tag! Mein Name ist Juri. Ich arbeite als Verkäufer in einem Lebensmittelladen. Mein Tag hat viele unterschiedliche Aufgaben. Das bedeutet, dass ich immer viel zu tun habe. Ich habe keine Langeweile.

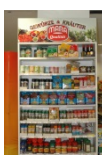
Morgens werden immer die Waren angeliefert. Ich kontrolliere dann den Lieferschein und reklamiere danach beschädigte Ware. Denn Ware mit **Mängeln** wird nicht gekauft.



Dann müssen die Regale kontrolliert werden. Wenn wenig oder keine Ware mehr da ist, fülle ich die leeren Regale auf.

Ich hole die Ware aus dem Lager und räume sie in die Regale ein. Dabei vergesse ich keines.

Ich achte darauf, dass die Regale den ganzen Tag über ordentlich aussehen. Wenn die Ware **ansprechend präsentiert** wird, kaufen die Kunden sie gerne.



Name: \_\_\_\_\_

leicht ☐ ☐ ☐ ☐ ☐ schwer

Datum: \_\_\_\_\_

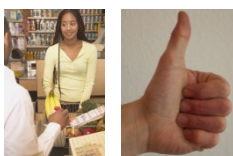
Die Ware muss auch **kundengerecht platziert** werden, damit die Kunden sie schnell finden. Manchmal suchen Kunden trotzdem bestimmte Waren im Laden. Dann zeige ich den Kunden das richtige Regal. Keiner weiß so gut wie ich, wo alles steht.



Ich **führe** auch viele **Verkaufsgespräche**. Wenn jemand Fragen hat, berate ich ihn gerne.



Meine **fachkundige Beratung** wird von den Kunden sehr **geschätzt**. Kein Mitarbeiter kennt sich mit unserem Sortiment so gut aus wie ich. Ich will auch immer freundlich sein: Der Kunde ist König.



Ich muss auch an der Kasse kassieren. Zuerst zähle ich das Wechselgeld in meiner Kassenschublade. Ich scanne die Ware mit Hilfe des Strichcodes und wiege Obst und Gemüse ab. Die Ware packe ich in eine Tüte.

Die Ware kann auf verschiedene Weise bezahlt werden, ich kenne alle **Zahlungsmethoden**. Einige Kunden bezahlen bar, einige mit EC-Karte oder Kreditkarte.



Keiner darf gehen, ohne zu bezahlen. Und sind die Geldscheine **echt**? Alle Geldscheine ab 50€ müssen geprüft werden. Ich bin für das Geld in meiner Kasse verantwortlich, sonst keiner.

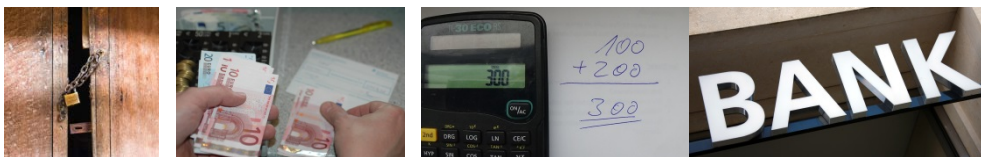
Name: \_\_\_\_\_

leicht ☐ ☐ ☐ ☐ ☐ schwer

Datum: \_\_\_\_\_



Nach **Ladenschluss** wird die **Kassenabrechnung** gemacht. Ich zähle das Geld und darf mich nicht **verrechnen**. Mein Chef zahlt die Einnahmen in der Bank ein.



Ich überprüfe auch noch die Lagerbestände. Wenn Artikel benötigt werden, bestelle ich sie nach. Denn **abverkaufte** Ware muss zum richtigen Zeitpunkt und in der korrekten **Menge** nachbestellt werden. Sonst **verdirbt** sie oder unser Lager ist zu voll.



Zum Schluss schließe ich den Laden ab. Jede Tür muss überprüft werden, keine darf offen bleiben. Dann gehe ich nach Hause.