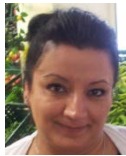


Name: _____

leicht ☐ ☐ ☐ ☐ ☐ schwer

Datum: _____

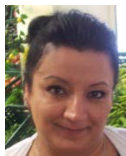
4.2 Lesen Sie den Text. Markieren Sie die Fehler und schreiben Sie den Text neu!



Guten Tag! Entschuldigen Sie, dass Sie warten mussten. Zum Bahnhof bitte! Ich habe noch ein Tier, das dahinten steht. Könnten Sie das bitte in den Kofferraum legen? Ich hoffe es passt noch rein, denn es ist sehr groß.



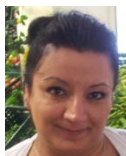
Na klar. Allerdings müssten Sie dafür einen kleinen Zuschlag zahlen. Bloß 50 Euro! Aber das ist ganz normal hier bei uns in Berlin und in den verschiedenen Stadtvierteln. Alle Kunden richten sich nach einer einheitlichen Preisliste.



Na toll. Und ich dachte schon, das würde nicht mehr als 5 Cent kosten. Sehen Sie da, der Einheitspreis! Warum gilt das nicht für mich?



Wenn Sie nochmal auf die Fahrtstrecke sehen würden, könnten Sie feststellen, dass für die Anfahrt 50 Cent pro Anfahrt berechnet werden. Dazu würde noch pauschal der Zuschlag von drei Euro kommen. Außerdem haben Sie mich fast eine halbe Stunde fahren lassen.



Na gut, ok. Aber bevor wir losfahren, dürfte ich bitte noch Ihre Preisliste sehen?

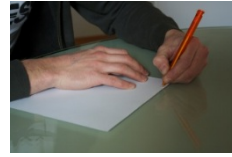


Natürlich dürfen Sie das. Da! Hier ist auch noch die Preisliste. Bitte schön! Könnten Sie sich bitte ruhig verhalten? Und jetzt, genießen Sie den Ausblick.

Datum: _____

leicht ☐ ☐ ☐ ☐ ☐ schwer

Schreiben Sie hier den Text neu!

[illegible]