

Name: _____

leicht ☐ ☐ ☐ ☐ ☐ schwer

Datum: _____

Station 2: Putzsachen

Hören und lesen Sie!



2.01



Lana

Hallo. Du musst die Kollegin sein, die neu ist. Schön, dass ich dich endlich kennenlerne.



Nadia

Hallo. Mein Name ist Nadia. Das ist mein erster Arbeitstag. Ich bin froh, dass ich hier eine Arbeit gefunden habe. Wie heißt du?



Lana

Ich heiße Lana. Komm mit, ich zeige Dir den Raum, in dem alle Putzsachen aufbewahrt werden. Du hast bestimmt ein paar Fragen. Ich sage unserer Chefin, dass du mit mir kommst und ich dir eine kleine **Einweisung** gebe.



Nadia

Danke! Das ist sehr nett von dir.



Lana

Das mache ich gerne. Warte kurz, ich komme gleich wieder.

Die Chefin weiß jetzt Bescheid. Ich gebe dir nun deine Einweisung. Jede Mitarbeiterin hat einen **Reinigungswagen**. Vor Arbeitsbeginn muss der Wagen mit allen Reinigungsmitteln und Putzsachen aufgefüllt werden. Alles was du brauchst, findest du hier.

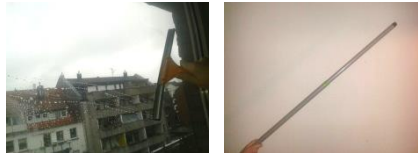


Name: _____

leicht ☐ ☐ ☐ ☐ ☐ schwer

Datum: _____

In dem Putzschrank liegen die Abzieher, die wir benutzen, um die Fenster **streifenfrei**, also ohne Streifen, zu putzen. Um auch hohe Fenster zu putzen, benutzen wir einen **Teleskopstiel**.



Nadia

Ein Teleskopstiel? Das Wort habe ich noch nie gehört.



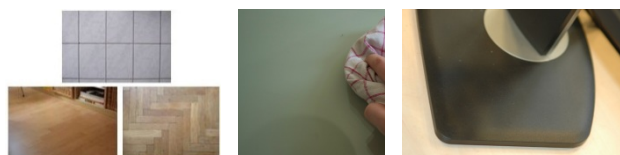
Lana

Das ist ein Stock aus Plastik, den man ausziehen kann, um ihn länger und kürzer zu machen. Ich zeige dir gleich, wie das funktioniert.

Um die Fensterrahmen zu putzen, benutzt du bitte die Lederlappen, die dort hängen.

Auf der rechten Seite findest du ein Regal, das wir als Lager benutzen.

Oben stehen die Reinigungsmittel, die mit Wasser verdünnt werden müssen. Wir nehmen sie zum Wischen von unterschiedlichen **Bodenbelägen** wie Fliesen, Laminat und Parkett und zum Reinigen von **Oberflächen** wie Glas, Holz und **Kunststoff**.



Es ist wichtig, beim Verdünnen genau nach der **Dosierungsanleitung** zu arbeiten, um Gefahren für die Gesundheit zu vermeiden. In der Mitte stehen die Mopps. Die benutzen wir, um die Böden zu reinigen.

Dosierungsanleitung		je 100 ml Wasser	
Reinigungsmittel	Fläche	Fläche	Fläche
weich	45 ml	65 ml	105 ml
neutral	45 ml	85 ml	130 ml
stark	65 ml	105 ml	150 ml
Mopp		-20 ml	
Mopp		+45 ml	
Mopp		30 ml in 10 Liter Wasser verdünnen	

Unten findest du immer verschiedene Putzeimer, die unterschiedlich groß sind.

Außerdem steht hier der Schrubber, der dreckige Stellen gut reinigt.

Neben dem Regal stehen ein großer Besen, ein Kehrblech und ein Handfeger.

Name: _____

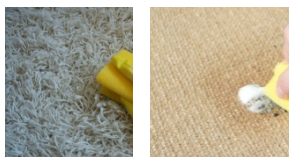
leicht ☐ ☐ ☐ ☐ ☐ schwer

Datum: _____

Auf der linken Seite befinden sich die Staubsauger. Wir haben **Bürstenstaubsauger** und **Kesselstaubsauger**.



Bürstenstaubsauger werden benutzt, um **langflorige** Teppichböden zu saugen, Kesselstaubsauger werden benutzt, um große **kurzflorige** Flächen zu saugen. Hier liegen auch die passenden Staubsaugerbeutel.



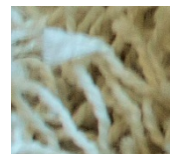
Nadia

Entschuldigung, aber ich verstehe nicht ganz, was die Wörter langflorig und kurzflorig bedeuten.



Lana

Also, langflorig bedeutet, dass der Teppich oder Teppichboden lange **Fäden** hat. Diese Fäden kann man auch Flor nennen.



Nadia

Aha, jetzt verstehe ich. Kurzflorig heißt, dass der Teppich kurze Fäden, also einen kurzen Flor, hat. Richtig?



Lana

Ja genau.



Nadia

Vielen Dank, Lana. Du hast mir sehr geholfen. Ich kann jetzt alles finden.