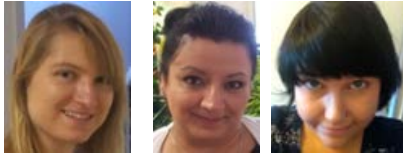


Name: _____

leicht ☐ ☐ ☐ ☐ ☐ schwer

Datum: _____

1.2 Hören Sie die Fragen und ordnen Sie die passenden Antworten zu!



4.03

1	2	3	4	5	6	7	8	9	10	11	12
e											

a Die Ampulle mit Antibiotikum ist wirksam gegen viele Arten von Bakterien.

b Das sind Bakterien, die man nur ganz schlecht abtöten kann.

c Dann wissen auch Besucher Bescheid.

d Jemand hat die falschen Knöpfe auf dem Bedienfeld gedrückt.

e Alle sollen jetzt gut zuhören.

f Ja, die Bakterien sind resistent gegen Antibiotikum.

g In einem Aufnahmebogen wird alles Persönliche von einem neuen Bewohner festgehalten, was das Pflegepersonal wissen sollte.

h In den Akten steht noch, dass letztens erst ein älterer Herr mit MRSA infiziert war.

i Damit das Küchenpersonal auch Vorsichtsmaßnahmen treffen kann.

j Damit sich kein anderer Bewohner ansteckt.

k Die Handschuhe und Kittel sollen Größe M haben.

l Für kranke und schwache Menschen ist MRSA unangenehm.