

Name: \_\_\_\_\_

Datum: \_\_\_\_\_

leicht ☐ ☐ ☐ ☐ ☐ schwer

## 2. Texte sprechen

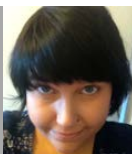
### 2.1 Hören Sie den Text und sprechen Sie für Irina und Selver.



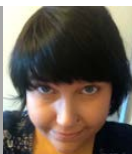
2.09



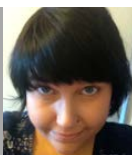
Wir haben heute ein Problem, denn die Schieberspüle ist kaputt. Wir können also die Urinflaschen und die Bettpfannen nicht mehr **automatisch** sauber machen.



Alles halb so schlimm. Urinflaschen und Bettpfannen reinigen wir von Hand wie die Behälter vom Hygienestuhl. Und um Frau Weber kümmern Sie sich bitte stündlich, Irina. Sie wissen doch, wie man bettlägerige Personen wendet, oder?



Ich glaube, eine Nackenrolle hat die Dame schon. Besorgen Sie sich alles andere im Lager und vergessen Sie bitte nicht, einen Plan zu erstellen, damit die nächste **Schicht** sieht, wie oft Frau Weber gewendet wurde.



Ja genau! Selver, können Sie heute Frau Braun duschen und anschließend auch die **Bettschutzeinlage** waschen? Wir sollten in Zukunft auch noch zusätzliche **Krankenunterlagen** in ihr Bett legen.



Wir müssen es versuchen. Frau Braun darf nicht weiterhin auf einer nassen und glatten Fläche liegen, sonst wird sie noch wund.