

Name: \_\_\_\_\_

leicht ☐ ☐ ☐ ☐ ☐ schwer

Datum: \_\_\_\_\_

## 2.3 Fragen Sie Ihren Partner. Beantworten Sie die Fragen Ihres Partners.



### Sprecherin 1



Wissen Sie, wie man bettlägerige Personen wendet?



.....



Denken Sie daran, einen Plan zu erstellen?



.....



Können Sie heute Frau Braun duschen?



.....



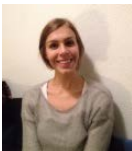
Aber warum denn noch mehr Krankenunterlagen?



.....



Können Sie den Hausmeister fragen, ob er noch einen Bettgalgen im Keller hat?



.....

Name: \_\_\_\_\_

leicht ☐ ☐ ☐ ☐ ☐ schwer

Datum: \_\_\_\_\_

### 2.3 Fragen Sie Ihren Partner. Beantworten Sie die Fragen Ihres Partners.



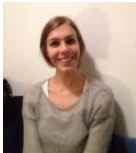
#### Sprecherin 2



Möchtest du mir helfen, Sascha?



.....



Kann ich die Bewohner bis zum Mittagessen mit Wasser und Obst versorgen



.....



Soll ich das Seitengitter von dem Pflegebett schon mal runtermachen?



.....



Wie reinigen wir jetzt die Urinflaschen und Bettpfannen?



.....



Was ist denn ein Bettgalgen?



.....