

Name: \_\_\_\_\_

Datum: \_\_\_\_\_

leicht ☐ ☐ ☐ ☐ ☐ schwer

# Station 2: Hygiene geht vor

Hören und lesen Sie!

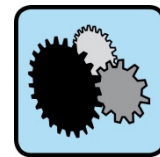


2.01



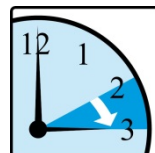
Oberschwester

Wir haben heute ein Problem, denn die Schieberspüle ist kaputt. Wir können also die Urinflaschen und die Bettpfannen nicht mehr automatisch sauber machen.



Irina

Oh nein! Heute geht aber auch alles kaputt. Eben ist die **Wechseldruckmatratze** von Frau Weber ausgefallen. Jetzt müssen wir die Dame **stündlich wenden**.



Oberschwester

Alles halb so schlimm. Urinflaschen und Bettpfannen reinigen wir von Hand wie die Behälter vom Hygienestuhl. Und um Frau Weber kümmern Sie sich bitte stündlich, Irina. Sie wissen doch, wie man bettlägerige Personen wendet, oder?



Irina

Ja klar. Ich brauche dafür aber zusätzliche **Lagerkissen**, ein **Keilkissen** und eine **Nackenrolle**.



Name: \_\_\_\_\_

leicht ☐ ☐ ☐ ☐ ☐ schwer

Datum: \_\_\_\_\_



Oberschwester

Ich glaube, eine Nackenrolle hat die Dame schon. Besorgen Sie sich alles andere im Lager und vergessen Sie bitte nicht, einen Plan zu erstellen, damit die nächste **Schicht** sieht, wie oft Frau Weber gewendet wurde.

Wäsche 1 bis 5	5. Tag	Mo	Di	Mi	Do	Fr	Sa	So
Otto Schulz	24.02.15	F1	F1	F1	F1	F1	-	-
Lise Wagner	24.02.15	N	N	N	N	N	-	-
Erna Lange	24.02.15	G1	G1	G1	G1	G1	-	-
Rose Seifert	24.02.15	F1	F1	F1	F1	F1	-	-
Uwe Kranz	24.02.15	S1	S1	S1	S1	S1	-	-



Irina

Meinen Sie diese Tabelle, in der man einträgt, wann man die Person in welche Richtung gewendet hat?



Oberschwester

Ja genau! Selver, können Sie heute Frau Braun duschen und anschließend auch die **Bettschutzeinlage** waschen? Wir sollten in Zukunft auch noch zusätzliche **Krankenunterlagen** in ihr Bett legen.



Selver

Das kann ich machen, aber warum denn noch mehr Krankenunterlagen? Frau Braun bewegt sich so viel im Bett, dass mehrere Unterlagen nichts nützen würden.



Oberschwester

Wir müssen es versuchen. Frau Braun darf nicht weiterhin auf einer nassen und glatten Fläche liegen, sonst wird sie noch wund.



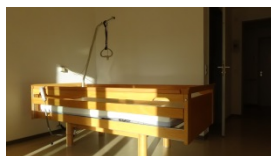
Selver

Ok. Ich hole jetzt die Duschliege und Sascha muss mir dabei helfen.



Sascha

Ja das mache ich gern! Ich klappe von dem **Pflegebett** schon mal die **Seitengitter** runter, dann kommen wir besser an die Dame heran.



Name: \_\_\_\_\_

leicht ☐ ☐ ☐ ☐ ☐ schwer

Datum: \_\_\_\_\_



Oberschwester

Anna, an dem Bett von Frau Braun ist noch kein **Bettgalgen**. Können Sie bitte den **Hausmeister** fragen, ob er noch einen im Keller hat?



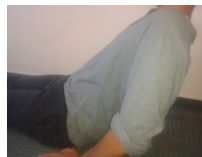
Anna

Was ist denn ein Bettgalgen?



Oberschwester

Ein Bettgalgen hängt über dem Bett. Daran kann man sich festhalten und hochziehen. Frau Braun braucht das, damit sie sich selbst **aufrichten** kann.



Anna

Jetzt weiß ich, was Sie meinen.



Selver

Wenn du schon in das Zimmer gehst, nimm doch bitte die **Pflegelotion** mit.



Anna

Dann nehme ich auch gleich eine **Waschschüssel** mit.



Oberschwester

Die brauchen die beiden nicht, denn Frau Braun wird jetzt geduscht.



Anna

Achso! Bis zum Mittagessen versorge ich die Bewohner dann noch mit Wasser und Obst.