

Name: \_\_\_\_\_

leicht ☐ ☐ ☐ ☐ ☐ schwer

Datum: \_\_\_\_\_

## 2. Texte sprechen

### 2.1 Hören Sie den Text und sprechen Sie für Irina und Sascha.



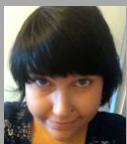
Guten Morgen! Es ist zwar noch sehr früh, aber die ersten Bewohner müssen bereits geweckt werden. Irina, Sie können mich heute Morgen begleiten und mich bei der Grundpflege der Bewohner unterstützen.



Nein, das machen wir zu zweit. Erstens gehört zur Grundpflege auch das morgendliche Waschen am Waschbecken oder im Bett. Und zweitens dürfen Sie als ungelernte Hilfskraft mit den Bewohnern nicht ohne Begleitung eine Grundpflege durchführen.



Nein, im Gegenteil. Es ist sehr schwer, jemanden, der körperlich eingeschränkt ist, zu pflegen. Es kommt auf die richtigen Handgriffe an und auf einen geschulten Blick.



Ja! Wir haben Bewohner, die bettlägerig sind und denen das Essen gereicht werden muss. Sascha, Sie versorgen heute die Männer. Wenn Sie Hilfe beim Anziehen der Kompressionsstrümpfe brauchen, dann rufen Sie mich über das Stationstelefon an.



Bis gleich!



1.09