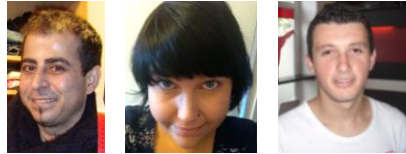


Name: _____

leicht ☐ ☐ ☐ ☐ ☐ schwer

Datum: _____

1.2 Hören Sie die Fragen und ordnen Sie die passenden Antworten zu!



3.03

1	2	3	4	5	6	7	8	9	10	11	12
h											

a Nein, der Zuschneidetisch ist für alle.

b Mit dem Rad kann man einstellen, wie lang die Stiche sein sollen.

c Das Werkzeug soll Resa neben die Nähmaschine legen.

d Entlang der Markierung auf der Stichplatte führt man die Stoffkante.

e Zum Anlassen der Nähmaschine kann man auch das Handrad benutzen.

f An dem Kleiderständer hängen die fertigen Kleidungsstücke.

g Unter der Nadelplatte ist die Spule für den Unterfaden.

h Sie arbeitet meistens in der Werkstatt hinter dem Verkaufsraum.

i In der Mitte des Rades ist der Rückwärtsknopf zum Vernähen des Fadens.

j Weil die Kunden sich in dem Dreifachspiegel von allen Seiten sehen können.

k Das ist das Pedal oder die Fußplatte zum Anlassen der Nähmaschine.

l Ihr Bügelplatz ist neben dem Nähplatz.