

Name: _____

leicht ☐ ☐ ☐ ☐ ☐ schwer

Datum: _____

Station 3: In der Schneiderei

Hören und lesen Sie!



3.01



Nadim

Willkommen in unserer Änderungsschneiderei, Resa. Wir richten jetzt deinen neuen Arbeitsplatz ein.



Resa

Gerne, wo werde ich arbeiten?



Nadim

Du arbeitest meistens in der Werkstatt hinter dem Verkaufsraum. Gehen wir also in die Werkstatt.

Du bekommst einen Nähplatz und einen Bügelplatz. Sie sollen nah zusammen stehen. An der Wand gibt es auch einen Zuschneidetisch für alle. Dort schneiden wir den Stoff zu.



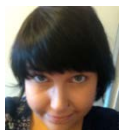
Resa

Die Werkstatt gefällt mir, weil sie sehr hell ist. Wohin stellen wir meinen Tisch und meinen Stuhl für den Nähplatz?



Nadim

Den Tisch stellst du unter die Lampe und den Stuhl stellst du natürlich an den Tisch. Auf den Tisch stellst du die Nähmaschine. Ich helfe dir.



Resa

So, der Tisch steht unter der Lampe und die Nähmaschine steht auf dem Tisch. Wie heißt das **Pedal** für die Nähmaschine unter dem Tisch?



Nadim

Das ist das Pedal oder die **Fußplatte** zum Anlassen der Nähmaschine. Man kann aber auch das **Handrad** an der Seite benutzen.



Name: _____

leicht ☐ ☐ ☐ ☐ ☐ schwer

Datum: _____



Resa

Kannst du mir sagen, wofür das Rad ist?



Nadim

Das ist das **Einstellrad** für die **Stichlänge**. Mit dem Rad kannst du **einstellen**, wie lang die Stiche sein sollen. Und in der Mitte des Rades ist der **Rückwärtsknopf** zum Vernähen des Fadens.



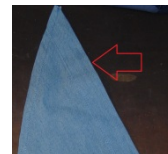
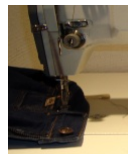
Resa

Ich verstehe. Ich glaube, dass dieses Teil **Nähfuß** heißt. Dann müsste der Hebel der **Nähfußhebel** sein.



Nadim

Das ist richtig. Und das ist die **Stichplatte**. Entlang der Markierungen auf der Stichplatte **fühst** du die **Stoffkante**.



Unter der Nadelplatte ist die **Spule** für den **Unterfaden**, von oben kommt der **Oberfaden**.



Resa

Danke Nadim. Ich versuche, mir alles zu merken! Wohin lege ich mein Werkzeug?



Nadim

Dein Werkzeug legst du neben die Nähmaschine. In den Schubladen des Nähtisches liegt auch schon Werkzeug für dich.

Name: _____

leicht ☐ ☐ ☐ ☐ ☐ schwer

Datum: _____



Resa

Alles klar. Und wo soll mein Bügelplatz sein?



Nadim

Neben deinem Nähplatz. Wir stellen dein Bügelbrett und Bügeleisen neben den Nähplatz. Ich muss jetzt leider weg. Halil, zeig Resa bitte den Rest.



Halil

Natürlich. Komm Resa, ich zeige dir alles. Der Zuschneidetisch hat eine Ablage zum Ausklappen. Auf die Ablage kannst du Stoffe und Kleidungsstücke legen.



Resa

Ich seh's! Auf der Ablage liegen schon viele Stoffe!



Halil

Neben dem Zuschneidetisch steht die Schneiderpuppe. Wir können an der Schneiderpuppe Kleidungsstücke ausprobieren und abstecken. Manchmal stellen wir die Schneiderpuppe auch vor den Zuschneidetisch. Und hier in der Ecke ist ein Kleiderständer.



Resa

Ach ja. Auf den Kleiderständer hängt ihr die fertigen Kleidungsstücke.



Halil

Richtig. So, und hier vorne im Verkaufsraum ist der Wartebereich für die Kunden. Dort hinten in der Umkleidekabine können die Kunden die Kleidungsstücke anprobieren.



Resa

Hinter dem Vorhang? Toll, in dem Dreifachspiegel können die Kunden sich von allen Seiten sehen.