

Name: _____

Datum: _____

leicht ☐ ☐ ☐ ☐ ☐ schwer

2.3 Sie sind Nadim und erklären den Mitarbeitern, welche Werkzeuge es in der Schneiderei gibt. Erklären Sie, was es gibt und was man damit macht. Spielen Sie den Dialog!



Nähmaschine und Handnähnadel!

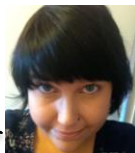


das wichtigste ist
die Nähmaschine.
Manchmal ...



...

Dann brauchst du
auch einen
Fingerhut, ...



...



Das stimmt. Die
verschiedenen
Handnähnadeln ...



...

Maßstock und Maßband!



...



...

...



...



...



...

