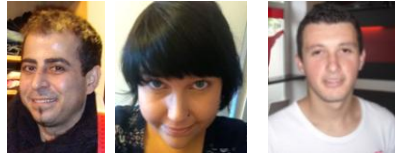


Name: \_\_\_\_\_

leicht ☐ ☐ ☐ ☐ ☐ schwer

Datum: \_\_\_\_\_

## 1.2 Hören Sie die Fragen und ordnen Sie die passenden Antworten zu!



1.03

1	2	3	4	5	6	7	8	9	10	11	12

- a Weil der Stoff sehr weich ist, bügeln sie auch ein Saumband auf.
- 
- b Das überschüssige Stück Stoff soll sie mit der Schere abschneiden.
- 
- c Heften heißt, dass ich den Saum mit wenigen Stichen fixiere, damit er beim Nähen nicht verrutscht.
- 
- d Es ist schneller eine Bügelmarkierung zu machen.
- 
- e Ja, Sie muss die Saumzugabe dazurechnen.
- 
- f Damit sie die Saumzugabe haben, messen sie die Breite des alten Saums nach.
- 
- g Nadim hat schon die Hose mit dem Kunden abgesteckt.
- 
- h Sie sollen nicht vergessen, das Loch zu flicken.
- 
- i Man kann prüfen, ob Stichlänge, Nadelstärke und Garnfarbe passen.
- 
- j Resa nimmt einen grauen Faden.
- 
- k Ja, sie soll den Flicker zuschneiden und aufnähen.
- 
- l Weil sie zu lang und ausgefranst ist, soll die Hose gekürzt werden.
-