

Name: _____

Datum: _____

leicht ☐ ☐ ☐ ☐ ☐ schwer

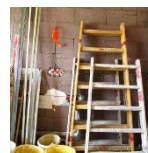
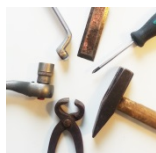
Station 2: Den Bulli vollpacken

Hören und lesen Sie!



Chef

Herr Schulz, bitte packen Sie gemeinsam mit Herrn Nowak das Auto. Herr Nowak, da Sie neu sind, wird Ihnen Ihr Kollege zeigen, welche **Materialien** und **Werkzeuge** wir zur **Renovierung** benötigen.



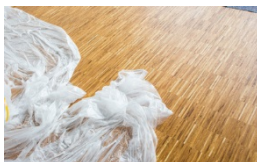
Alan Schulz

Das mache ich gerne. Wir nehmen den **Bulli**, denn der ist größer und wir müssen viele Sachen einpacken. Wir fangen mit den Dingen an, die wir zum **Ableben** des Bodens, der Fenster und der Türen brauchen.



Olek Nowak

Dazu benötigen wir **Abdeckfolie** und **Klebeband**. Stimmt das? Habe ich noch etwas vergessen?



Alan Schulz

Nein, Olek, das ist das Wichtigste. Zusätzlich brauchen wir auch noch **Spachteln** und **Spachtelmasse**.



Olek Nowak

Außerdem sollten wir eine große **Leiter** und eine **Trittleiter** mitnehmen.



2.01

Name: _____

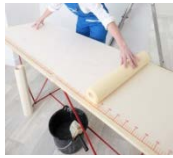
leicht ☐ ☐ ☐ ☐ ☐ schwer

Datum: _____



Alan Schulz

Stimmt. Da wir für den Kunden tapezieren sollen, holst du bitte als nächstes den **Tapeziertisch**, den **Kleister**, den **Quast** und einen Eimer.



Olek Nowak

Ja, das mache ich. Aber ich weiß nicht, was ein Quast ist, weil ich das Wort noch nie gehört habe.



Alan Schulz

Das ist nicht schlimm. Du kannst mich gerne fragen, wenn du etwas nicht verstehst. Ich zeige dir den Quast. Das ist ein dicker, bürstenartiger Pinsel. Außerdem brauchen wir noch das Tapeziermesser und die **Schere**. Die **Tapeten** müssen wir nicht mitnehmen, weil sie schon beim Kunden liegen.



Nun suchen wir alle **Utensilien** zum **Streichen** und **Lackieren**.



Olek Nowak

Ok. Das ist leicht. Dazu brauchen wir **Farbe**, **Abrollgitter**,



Pinsel und **Farbroller** in verschiedenen Größen.



Alan Schulz

Ja, aber wir müssen später auch noch die **Türrahmen** und **Fußleisten** lackieren. Deshalb sollten wir noch einmal genau überlegen, welche **Werkzeuge** und **Materialien** wir dazu benötigen. Wir fangen mit dem **Abschleifen** der **Rahmen** und **Leisten** an.



Name: _____

leicht ☐ ☐ ☐ ☐ ☐ schwer

Datum: _____



Olek Nowak

Ok. Dazu benötigen wir ganz sicher das **Schleifgerät** und **Schleifpapier**.



Alan Schulz

Richtig. Wir sollten aber auch einen kleinen **Schleifblock** einpacken, weil es immer Stellen gibt, die man mit dem Schleifgerät nicht erreicht. Was gehört noch dazu?



Olek Nowak

Lack, natürlich. Die richtige Farbe hat der Chef schon ausgesucht. Daher brauchen wir auch die **Spritzpistole**.



Alan Schulz

Denk bitte auch an Lackpinsel und Lackrollen. Wir müssen Extra-Pinsel und Extra-Rollen mitnehmen, weil die Pinsel und Rollen für die **Innenwandfarbe** sich nicht zum Lackieren eignen.



Olek Nowak

Aus diesem Grund nehme ich zwei **Farbwannen** mit.



Alan Schulz

Sehr gut. Dann haben wir alles. Jetzt musst du nur noch die Türen des Bullis gut zu machen und dann geht es los.