

Name: _____

leicht ☐ ☐ ☐ ☐ ☐ schwer

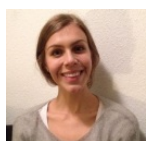
Datum: _____

4.2 Lesen Sie den Text. Markieren Sie die Fehler und schreiben Sie den Text neu!



Elena

Also, ich kann mir denken, dass es nicht so schewr ist wegen der abgebildeten Anlietung. Aber ich mochte bei einem Erwachsenen nichts falsch machen. Was bedeutet denn „Hände grünlich waschen“? Soll man die Hände mit grüner Seife waschen?



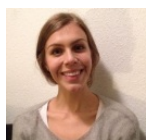
Tanja

Nein, da steht „gründlich“. Mit „D“. Das bedäutet, ordentlich oder richtig. Man muss ordentlich gewachene Hände haben, um Babinahrung abzumessen.



Elena

Das probier ich besser nicht aus. Was ich aber doch noch nachfragen wollte: Warum gibt man erst zwei Drittel der benötigten Wassermenge zu dem Milchpulver und dann nochmal zwei Drittel?



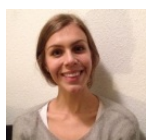
Tanja

Du hast Rescht. Das soll man machen, damit sich die Babynahrung mit dem Wasser guter schütteln lässt. Bei einer heißen Flasche geht das nicht mer so gut.



Elena

Ok, ales klar. Jetzt nehm ich mir den beileigenden Löffel und dann messe ich die nötige Menge Wasser ab. Das Wasser müsste schon abgegühlt sein.



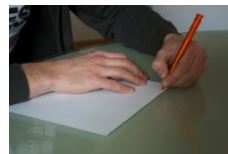
Tanja

Das ist nur eine Anlietung. Man gibt einen Tropen von der Milsch auf die Hand und wenn es sich „angenähm“ anfühlt, dann ist es weder zu heis noch zu warm für den Säugling.

Datum: _____

leicht ☐ ☐ ☐ ☐ ☐ schwer

Schreiben Sie hier den Text neu!

[illegible]