

Name: \_\_\_\_\_

leicht ☐ ☐ ☐ ☐ ☐ schwer

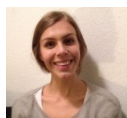
Datum: \_\_\_\_\_

## 1.2 Vervollständigen Sie die Texte mit den Wörtern aus der Box.



4.07

sich „angenehm“ anfühlt, Milch, weder zu heiß noch zu kalt, eine fast angenehm warme, ist nur ein Tipp, Handgelenk, wenn da, Tropfen, dann sagt



Tanja

Also, \_\_\_\_\_ 40°C steht, \_\_\_\_\_ man: Vierzig Grad Celsius. Das ist also \_\_\_\_\_

Temperatur. Das \_\_\_\_\_. Man gibt einen \_\_\_\_\_ von der \_\_\_\_\_ auf das \_\_\_\_\_ und wenn es sich angenehm anfühlt, dann ist es \_\_\_\_\_ für den Säugling.

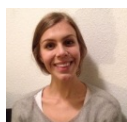
Was ich aber, benötigten Wassermenge, Bild fünf mit verbleibender, nochmal ein Drittel, Das probier ich, erst zwei Drittel,



Elena

\_\_\_\_\_ gleich mal aus. \_\_\_\_\_ doch noch nachfragen wollte: Warum gibt man \_\_\_\_\_ der \_\_\_\_\_ zu dem Milchpulver und dann \_\_\_\_\_? Das meint doch \_\_\_\_\_ Wassermenge, oder?

nicht mehr, besser schütteln, sich das Milchpulver, gefüllten Flasche, soll man, Recht,



Tanja

Du hast \_\_\_\_\_. Das \_\_\_\_\_ machen, damit \_\_\_\_\_ mit dem Wasser \_\_\_\_\_ lässt. Bei einer \_\_\_\_\_ geht das \_\_\_\_\_ so gut.