

Name: _____

leicht ☐ ☐ ☐ ☐ ☐ schwer

Datum: _____

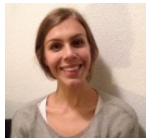
1. Sätze hören

1.1 Hören Sie die Sätze und ergänzen Sie die Satzmelodie!



Aber ich möchte bei einem Säugling nichts falsch machen. ↓

Was bedeutet denn „Hände grünlich waschen“? ↑

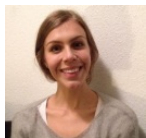


Was verstehst du denn nicht? Ok, gehen wir die auf der Packung
stehende Anleitung mal durch.



Aber ich möchte bei einem Säugling nichts falsch machen.

Soll man die Hände mit grüner Seife waschen?

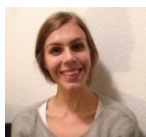


Stell dir vor, du teilst die Wassermenge in drei gleiche Teile..... Dann
musst du zwei Teile davon in die Flasche geben.



Das sind die Temperaturen.....

Die spricht man mit Celsius Grad aus, oder?



Also, wenn da 40°C steht, dann sagt man: Vierzig Grad Celsius.

Das ist also eine fast angenehm warme Temperatur.



Warum gibt man erst zwei Drittel der benötigten Wassermenge zu dem
Milchpulver und dann nochmal ein Drittel?.....

Das meint doch Bild fünf mit verbleibender Wassermenge, oder?



4.02