

Name: _____

Datum: _____

leicht ☐ ☐ ☐ ☐ ☐ schwer

Station 4: Die Handgelenk-Methode

Hören und lesen Sie!



4.01



1

Hände gründlich waschen. Frisches Trinkwasser fünf Minuten abkochen und auf etwa 40°C abkühlen lassen.



2

2/3 der benötigten Wassermenge in die Flasche geben.



3

Mit dem beiliegenden Messlöffel die erforderliche Pulvermenge abmessen und hinzugeben. Bitte keine gehäuften Messlöffel verwenden.



4

Flasche verschließen und kräftig schütteln.



5

Verbleibende Wassermenge hinzugeben und erneut kräftig schütteln. Vor dem Füttern auf Trinktemperatur (37°C) abkühlen lassen.



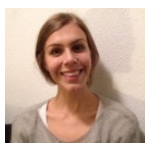
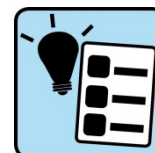
6

Die Temperatur ist richtig, wenn sich etwas Milch auf die Innenseite des Handgelenks gegeben, angenehm warm anfühlt!



Elena

Tanja, du kannst besser deutsch sprechen als ich. Ich wollte Milch für die kleine Lisa zubereiten, aber leider verstehe ich die **Anleitung** nicht richtig.



Tanja

Ok, gehen wir die auf der Packung stehende Anleitung mal durch. Was verstehst du denn nicht?



Elena

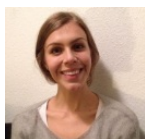
Also, ich kann mir denken, dass es nicht so schwer ist wegen der abgebildeten **Symbole**. Aber ich möchte bei einem **Säugling** nichts falsch machen. Was bedeutet denn „Hände grünlich waschen“? Soll man die Hände mit grüner Seife waschen?



Name: _____

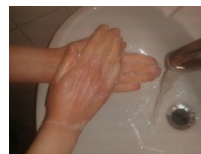
leicht ☐ ☐ ☐ ☐ ☐ schwer

Datum: _____



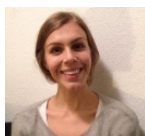
Tanja

Nein, da steht „**gründlich**“. Mit „D“. Das bedeutet, ordentlich oder richtig. Man muss gründlich gewaschene Hände haben, um Babynahrung zuzubereiten



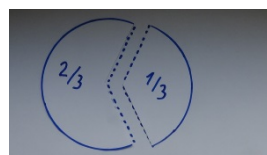
Elena

Das macht Sinn. Und beim zweiten Bild steht eine Zwei und eine Drei. Was soll das denn bedeuten?



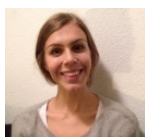
Tanja

Das spricht man **zwei Drittel** aus. Stell dir vor, du teilst die Wassermenge in drei gleiche Teile. Dann musst du zwei Teile davon in die Flasche geben.



Elena

Ach ja, ok. Die anderen Zahlen verstehe ich. Das sind die Temperaturen. Die spricht man mit Celsius Grad aus, oder?



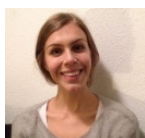
Tanja

Fast richtig. **Grad Celsius**. Also, wenn da 40°C steht, dann sagt man: Vierzig Grad Celsius. Das ist also eine fast **angenehm** warme Temperatur.



Elena

„Angenehm“? Das Wort habe ich auch nicht verstanden.



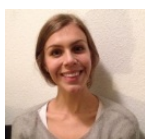
Tanja

Damit sagt man, dass sich etwas gut anfühlt.



Elena

Aber was hat das mit dem **Handgelenk** zu tun. Das sechste Bild habe ich nicht verstanden.



Tanja

Das ist nur ein **Tipp**. Man gibt einen Tropfen von der Milch auf das Handgelenk und wenn es sich „angenehm“ anfühlt, dann ist es weder zu heiß noch zu kalt für den Säugling.



Name: _____

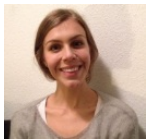
leicht ☐ ☐ ☐ ☐ ☐ schwer

Datum: _____



Elena

Das probier ich gleich mal aus. Was ich aber doch noch nachfragen wollte: Warum gibt man erst zwei Drittel der **benötigten** Wassermenge zu dem **Milchpulver** und dann nochmal ein Drittel? Das meint doch Bild fünf mit **verbleibender** Wassermenge, oder?



Tanja

Du hast Recht. Das soll man machen, damit sich das Milchpulver mit dem Wasser besser **schütteln** lässt. Bei einer gefüllten Flasche geht das nicht mehr so gut.



Elena

Ok, alles klar. Jetzt nehme ich mir den **beiliegenden Messlöffel** und dann **messe** ich die **erforderliche** Menge Pulver **ab**. Das Wasser müsste schon **abgekühlt** sein.

