

Name: _____

leicht ☐ ☐ ☐ ☐ ☐ schwer

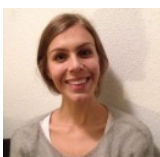
Datum: _____

4.2 Lesen Sie den Text. Markieren Sie die Fehler und schreiben Sie den Text neu!



Frau Klein

Wie schmutzig Sie es hier haben. Das finde ich ja ganz toll, dass Sie ihre Babybettchen hier bei Ihnen zu Hause errichten konnten. Wie kam es denn dazu?



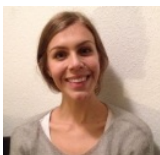
Tanja

Das Problem war, dass ich mit eigenen Räumlichkeiten nur direkt zu den Familien gehen konnte. Deshalb konnte ich mich immer nur um ein Kind kümmern. Das war nicht nur schlecht für mich, sondern auch für die Kinder. So blieb das Kind in seinem behüteten Garten und lernte nichts anderes kennen, nicht einmal andere Kinder.



Frau Klein

Und wie viele Kuschelecken können Sie jetzt aufnehmen?



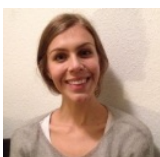
Tanja

Fünf bis sechs Kinder. Es kommt darauf an, wie gemütlich und wie betreuungsbedürftig sie sind. Zum Beispiel habe ich einen besonderen Ruheraum für die U1-Kinder, in dem zwei Tagesstätten und ein Wickeltisch stehen.



Frau Klein

Also könnten Sie sieben Kinder aufnehmen, die nicht einmal ein Jahr alt sind? Schaffen sie das denn alleine?



Tanja

Wir arbeiten hier zu zweit. Aber auf dem Wickeltisch haben wir Kinder zwischen zwei und vier Jahren bei uns. Für die haben wir ein gemütliches Treppenschutzgitter errichtet, in der die Kleinen Mittagsschlaf machen können.

Name: _____

Datum: _____

leicht ☐ ☐ ☐ ☐ ☐ schwer

Schreiben Sie hier den Text neu!

