

Name: _____

Datum: _____

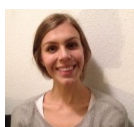
leicht ☐ ☐ ☐ ☐ ☐ schwer

Station 3: Kind müsste man sein

Hören und lesen Sie!



3.01



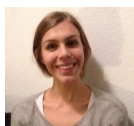
Tanja

Guten Tag, Frau Klein. Schön, dass Sie für die **Eingewöhnung** von Melina in unserer neuen **Kindertagesstätte** vorbeikommen. Es wird Ihnen und Ihrer kleinen Melina sicherlich gefallen.



Frau Klein

Wie nett Sie es hier haben. Das finde ich ja ganz toll, dass Sie ihre Tagesstätte hier bei Ihnen zu Hause errichten konnten. Wie kam es denn dazu?



Tanja

Das Problem war, dass ich ohne eigene **Räumlichkeiten** nur direkt zu den Familien gehen konnte. Deshalb konnte ich mich immer nur um ein Kind kümmern. Das war nicht nur schlecht für mich, sondern auch für die Kinder. So blieb das Kind in seinem **behüteten Zuhause** und lernte nichts anderes kennen, nicht einmal andere Kinder.



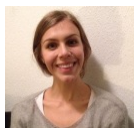
Frau Klein

Und wie viele Kinder können Sie jetzt aufnehmen?

Name: _____

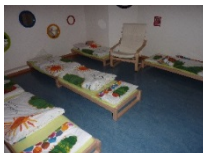
leicht ☐ ☐ ☐ ☐ ☐ schwer

Datum: _____



Tanja

Fünf bis sechs Kinder. Es kommt darauf an, wie alt und wie **betreuungsbedürftig** sie sind. Zum Beispiel habe ich einen besonderen **Ruheraum** für die **U1-Kinder**,

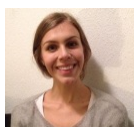


in dem zwei **Babybettchen** und ein **Wickeltisch** stehen.



Frau Klein

Also könnten Sie zwei Kinder aufnehmen, die nicht einmal ein Jahr alt sind? Schaffen sie das denn alleine?



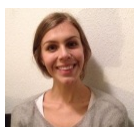
Tanja

Wir arbeiten hier zu zweit. Aber in der Regel haben wir Kinder zwischen zwei und vier Jahren bei uns. Für die haben wir eine gemütliche **Kuschelecke** errichtet, in der die Kleinen **Mittagsschlaf** machen können.



Frau Klein

Oh, das sieht aber gemütlich aus.



Tanja

Ja, sehr kuschelig. Und hier ist das neue **Speisezimmer**, wo die Kinder vor dem Mittagsschlaf ihre Mahlzeit zu sich nehmen. Wer von den Kindern Lust hat, hilft mir in der Küche. Die anderen gehen in das bunte **Spielzimmer** und spielen alleine oder miteinander.



Name: _____

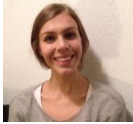
leicht ☐ ☐ ☐ ☐ ☐ schwer

Datum: _____



Frau Klein

Haben Sie denn auch einen großen **Garten**, in dem die Kinder spielen könnten?



Tanja

Leider nicht, aber dafür gehen wir jeden Tag zum Spielplatz, in den Park oder auf die grüne **Wiese**. Die Kinder lieben es, dort zu rennen und zu toben.



Frau Klein

Ach, ich wäre so gerne wieder Kind, wenn ich das alles höre. Oh, Sie haben auch eine steile Treppe hier. Ist das nicht gefährlich?



Tanja

Schauen Sie mal, dort ist ein sicheres **Treppenschutzgitter**. Das ist immer abgeschlossen, solange Kinder hier sind.



Frau Klein

Na, was sagst du, Melina? Willst du bald öfter zu Tanja gehen und mit ihr spielen? Hier sind auch ganz viele andere Kinder.



Melina

Ja. Es ist schön hier!