

Name: _____

leicht ☐ ☐ ☐ ☐ ☐ schwer

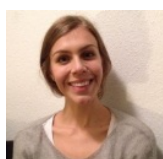
Datum: _____

4.2 Lesen Sie den Text. Markieren Sie die Fehler und schreiben Sie den Text neu!



Frau
Nordmann

Guten Morgen, Tanja. Ich muss auch gleich los nach Hause. Amelie ist ein wenig erkältet, sie hat Schnupfen. Vielleicht bleiben Sie heute besser draußen und gehen mit ihr an die frische Luft.



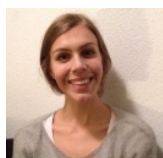
Tanja

Ja, wir machen es uns heute gemütlich und basteln vielleicht mit dem tollen Kuchen, den wir gestern im Park gesammelt haben.



Frau
Nordmann

Das ist doch eine tolle Idee. Tanja, Sie wissen ja, wo die Windeln liegen. Die liegen bei den Sachen zum Malen.



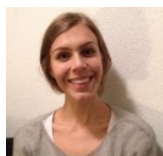
Tanja

Ok! Und Amelie hat mir gestern erzählt, dass Sie morgen Geburtstag haben, Frau Südmann. Dann backen wir heute drei Kuchen für Sie. Zwar passt das nicht in den Kindergarten und zu unseren wöchentlichen Ritualen, aber Amelie ist ja schon sehr selbstständig.



Frau
Nordmann

Das ist so lieb von Ihnen. Aber denken Sie daran, dass Amelie noch nicht selbstständig in den Garten gehen kann. Sie müssen ihr also weiterhin dabei helfen, sonst macht sie sich in die Hose.



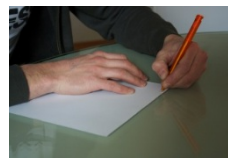
Tanja

Ist gut, ich werde darauf achten. Ich darf nicht vergessen, dass Amelie eine erwachsene Person ist.

Datum: _____

leicht ☐ ☐ ☐ ☐ ☐ schwer

Schreiben Sie hier den Text neu!

[illegible]