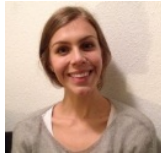


Name: _____

leicht ☐ ☐ ☐ ☐ ☐ schwer

Datum: _____

1.2 Hören Sie die Fragen und ordnen Sie die passenden Antworten zu!



1.03

1	2	3	4	5	6	7	8	9	10	11	12
b											

a Es kann mit den tollen Kastanien gebastelt werden.

b Sie überlegt es sich, da es sehr kalt draußen ist.

c Wenn man sie individuell betreut und fördert.

d Sie kann noch nicht selbständig zur Toilette gehen.

e Weil Tanja sehr viel mit Amelie übt.

f Das Lied Backe, backe Kuchen.

g Amelie ist ein wenig erkältet, sie hat Schnupfen.

h Sie freut sich auf den Kuchen.

i Tanja möchte mit Amelie einen Kuchen backen.

j Dass Amelie noch sehr jung ist.

k Das Material liegt bei den Sachen zum Malen.

l Im Kindergarten kann man nicht so intensiv auf Amelie eingehen.