

Name: _____

Datum: _____

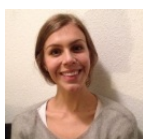
leicht ☐ ☐ ☐ ☐ ☐ schwer

Station 1: Backe, backe Kuchen

Hören und lesen Sie!



1.01



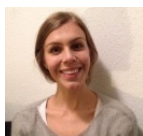
Tanja

Guten Morgen! Puh, ist das kalt draußen! Ich glaube, das überlegen wir uns noch mit dem **Ausflug** zum **Spielplatz** oder dem **Waldspaziergang** heute. Aber vielleicht wird es noch wärmer heute im Laufe des Tages.



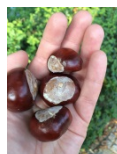
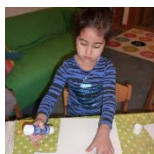
Frau Nordmann

Guten Morgen, Tanja. Ich muss auch gleich los zur Arbeit. Amelie ist ein wenig erkältet, sie hat Schnupfen. Vielleicht bleiben Sie heute besser im Haus und **gehen** mit ihr nicht an die **frische Luft**.



Tanja

Ja, wir machen es uns heute gemütlich und **basteln** vielleicht mit den tollen **Kastanien**, die wir gestern im Park gesammelt haben.



Name: _____

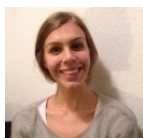
leicht ☐ ☐ ☐ ☐ ☐ schwer

Datum: _____



Frau Nordmann

Das ist doch eine tolle Idee. Tanja, Sie wissen ja, wo das Material zum Basteln liegt. Das liegt bei den Sachen zum **Malen**.



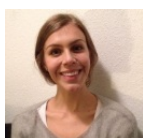
Tanja

Ok! Und Amelie hat mir gestern erzählt, dass Sie morgen Geburtstag haben, Frau Nordmann. Dann backen wir heute einen Kuchen für Sie. Zwar passt das nicht in den **geregelten Tagesablauf** und zu unseren **wöchentlichen Ritualen**, aber Amelie ist ja schon sehr selbstständig.



Frau Nordmann

Das ist so lieb von Ihnen. Aber denken Sie daran, dass Amelie noch nicht **selbstständig** zur Toilette gehen kann. Sie müssen ihr also weiterhin dabei helfen, sonst **macht sie sich in die Hose**.



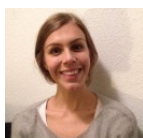
Tanja

Ist gut, ich werde darauf achten. Ich darf nicht vergessen, dass Amelie noch ein sehr junges **Kleinkind** ist.



Frau Nordmann

In der Tat, immerhin muss man ihr nicht mehr die **Windeln wechseln**. Und Amelie spricht in letzter Zeit so viel. Das hat bestimmt mit Ihnen zu tun, Tanja.



Tanja

Das kann sein. Ich übe immer sehr viel mit ihr. Wir schauen uns Bilderbücher an und ich singe mit ihr. Heute will ich mit ihr „Backe, backe Kuchen“ singen.



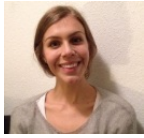
Frau Nordmann

Ich bin sehr gespannt. Leider kann ich mich gar nicht mehr an das Lied erinnern.

Name: _____

leicht ☐ ☐ ☐ ☐ ☐ schwer

Datum: _____



Tanja

Dann bringt es Ihnen Amelie heute Abend bei. Amelie lernt sehr schnell, wenn man sie **individuell betreut** und **fördert**.



Frau Nordmann

Sie haben Recht. Im **Kindergarten** kann man nicht so **intensiv auf Amelie eingehen**.



Tanja

Bis Amelie in den Kindergarten gehen wird, dauert es auch noch ein bisschen. Jetzt **kümmere** ich mich erst noch ganz intensiv **um** sie.



Frau Nordmann

Dann wünsche ich viel Spaß und ich freue mich auf den Kuchen.