

Name: _____

leicht ☐ ☐ ☐ ☐ ☐ schwer

Datum: _____

2. Texte sprechen

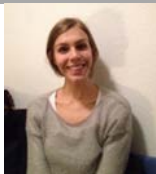
2.1 Hören Sie den Text und sprechen Sie für Milan.



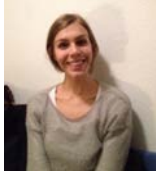
2.09



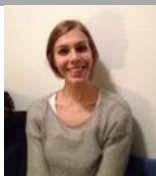
Wo soll ich eintragen, welche Geräte sich im Schuppen befinden?



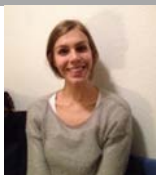
Auf dieser Seite befinden sich drei Schaufeln, fünf Spaten und vier Harken, die alle in Ordnung sind. Hier ist auch noch eine Kompostgabel und ein ... Wie heißt das Gerät, das man zum Zusammenharken von Laub benutzt?



Hier im Regal liegen noch die Scheren für die Baum- und Strauchpflege. Eine Heckenschere, eine Baumschere und zwei Astscheren. Die drei Gartenscheren sind auch in Ordnung, wir sollten sie aber schärfen. Eine Säge liegt hier auch.



Ich sehe außerdem viele kleine Blumenkellen und andere Geräte, die ich nicht kenne.



Ach so. Sie sind kaputt. Dann lege ich sie auch auf den Pritschenwagen.