

Name: _____

leicht ☐ ☐ ☐ ☐ ☐ schwer

Datum: _____

2.3 Fragen Sie Ihren Partner. Beantworten Sie die Fragen Ihres Partners.



Sprecherin 1



Wo soll ich eintragen, welche Geräte sich im Schuppen befinden?



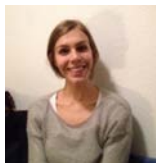
.....



Wie heißt das Gerät, das man zum Zusammenharken von Laub benutzt?



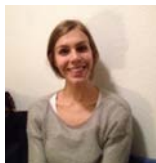
.....



Wie heißen die Geräte, die neben den Blumenkellen liegen?



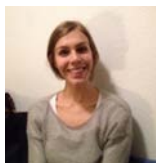
.....



Was machen wir mit den kaputten Geräten?



.....



Ist das der Kantenschneider, den du gestern benutzt hast? Ist er in Ordnung?



.....

Name: _____

leicht ☐ ☐ ☐ ☐ ☐ schwer

Datum: _____

2.3 Fragen Sie Ihren Partner. Beantworten Sie die Fragen Ihres Partners.



Sprecherin 2



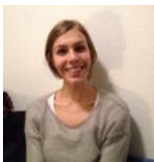
Wie viele Schaufeln, Spaten und Harken stehen im Schuppen?



.....



Was ist da noch?



.....



Siehst du die anderen Grubber und Blumenkellen, die an der Wand liegen?



.....



Fatih, steht draußen noch der Vertikutierer, dem das Rad fehlt?



.....



Fatih, kannst du bitte die Gartengeräte reinigen? Sie sind alle dreckig.



.....