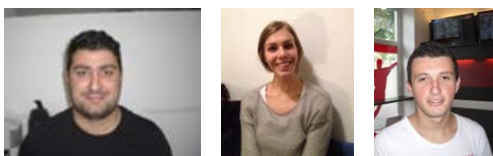


Name: \_\_\_\_\_

leicht ☐ ☐ ☐ ☐ ☐ schwer

Datum: \_\_\_\_\_

## 1.2 Hören Sie die Fragen und ordnen Sie die passenden Antworten zu!



2.03

1	2	3	4	5	6	7	8	9	10	11	12
e											

a Nein, der Kantenschneider springt nicht mehr an.

b Im Regal liegen eine Heckenschere, eine Baumschere und zwei Astscheren.

c Sie soll in eine Liste eintragen, welche Geräte sich dort befinden.

d Sie sollen sie auf den Pritschenwagen legen.

e Dort stehen drei Schaufeln, fünf Spaten und vier Harken.

f Einige Grubber und Blumenkellen liegen an der Wand. Sie sind kaputt.

g Sie räumen heute den Schuppen hinter dem Haus von Frau Meier auf.

h Nein, sie sind alle in Ordnung.

i Die Pflanzenschutzmittel stehen im Giftschrank.

j Das ist eine Laubharke.

k Ja, sie sind alle dreckig.

l Fatih soll die Gartenscheren schärfen.