

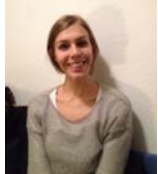
Name: _____

leicht ☐ ☐ ☐ ☐ ☐ schwer

Datum: _____

1. Sätze hören

1.1 Hören Sie die Sätze und ergänzen Sie die Satzmelodie!



Das mache ich gerne. ↓

Wo soll ich eintragen, welche Geräte sich im Schuppen befinden? ↑



Das ist eine Laubharke.

Was ist da noch?



Bitte schreibe in die Liste die Gartengeräte, die ich dir gerade gezeigt habe.

Fatih, du schärfst bitte die Gartenscheren.



Siehst du die anderen Grubber und Blumenkellen, die hinten an der Wand liegen?

Sie sind kaputt.



Ja, der Vertikutierer steht hier.

Reinigen wir die Gartengeräte auch, Milan?



Ich ordne noch die Gießkannen.

Dann sind wir fertig.



Ist das der Kantenschneider, den du gestern benutzt hast?

Ist er in Ordnung?



2.02