

Name: _____

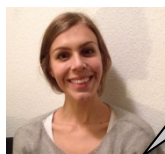
Datum: _____

leicht ☐ ☐ ☐ ☐ ☐ schwer

- Sie sind die Chefin und erklären Esther, wie man eine
2.3 Bestandsaufnahme macht und eine Bestellung aufgibt. Spielen Sie
den Dialog!



Artikelbeschreibung angeben



Man nimmt eine
Bestandsliste und ...

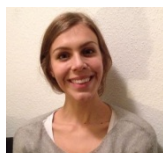


Reicht es, ...

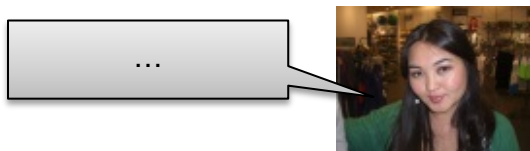


Nein, eine genaue ...

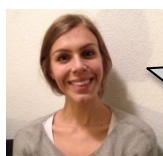
Menge angeben



...

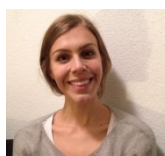


...



...

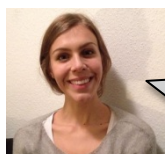
Einheit angeben!



...

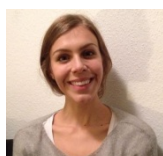


...

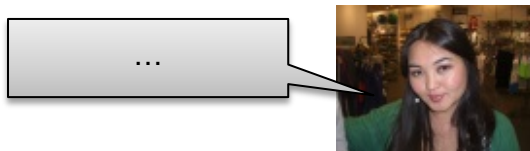


...

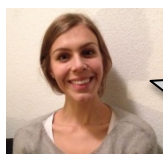
Bestellschein ausfüllen!



...



...



...